



GOBIERNO  
DE ESPAÑA

MINISTERIO  
DE AGRICULTURA, ALIMENTACIÓN  
Y MEDIO AMBIENTE

# LA ALIMENTACIÓN MES A MES

ENERO  
2012

AVANCE DE DATOS PROVISIONALES

## METODOLOGÍA del Panel de Consumo Alimentario

---

El panel de consumo Alimentario se esta desarrollando en el Ministerio de Agricultura, Alimentación y Medio Ambiente, desde el año 1987 y su objetivo principal es el conocimiento de la demanda directa de alimentos en España, distinguiendo entre el consumo en hogares, en hostelería/restauración e instituciones, para lo que se aplica la siguiente Metodología:

### HOGARES:

**Universo:** Todos los hogares de la península, Baleares y Canarias, sin incluir Ceuta y Melilla (17.154.090 en 2011 y 17.323.687 en 2012)

**Muestra:** 12.000 Hogares que apuntan diariamente sus compras con un lector óptico. La elección de esta muestra es al azar con un método bietápico. En la primera etapa se seleccionan los puntos de sondeo en función del tamaño de las poblaciones para cada una de las regiones. En la segunda, se selecciona los colaboradores en cada uno de los puntos elegidos.

### Consumo en Enero 2012

**Durante el primer mes del año 2012 disminuye el consumo de alimentos en los hogares de España un -1,1%.**

**Sin embargo, el Gasto de los hogares en Alimentación se mantiene estable por el aumento en los precios medios (+1,1%).**

- El descenso en el consumo de Alimentos en el hogar es generalizado:

Un -3,3% cae el consumo de la Leche Líquida, a consecuencia del descenso en un -3,5% del volumen de la Leche Esterilizada -variedad de leche que supone el 96,3% de este producto-, al igual que ocurre con el Yogurt (-1,7%).

De la misma manera, desciende el consumo de Carne Fresca (-1,7%). Son la Carne de Cerdo, Ovino/Caprino y , Vacuno, las que mayor caída en volumen han tenido durante el primer mes del año.

Baja un -1,7% la compra de productos relacionados con la Pesca: los Mariscos/Moluscos/Crustáceos (-5,9%) y los Pescados Congelados (-3,9%). Solo el Pescado Fresco crece un +1,5% durante Enero de 2012.

- Cae de manera importante la compra de Aceite Oliva (-5,0%), mientras que se refuerza el consumo del Aceite de Girasol (+1,0%).

-También baja el consumo de las Bebidas: Agua Envasada (-6,3%), Bebidas Espirituosas (-7,0%), Cerveza (-3,1%), Beb. Refrigeradas y Gaseosas (-1,0%) y los Zumos y Néctar (-11,5%).

- Producto frescos como las Frutas y las Hortalizas y Patatas Frescas, incrementan la presencia en los hogares (+3,4% y +1,8% respectivamente)

### Consumo en el Año Móvil de Febrero 2011 a Enero 2012

**En los últimos doce meses, se mantuvo estable el consumo de alimentos en los hogares de España (-0,2%).**

**El gasto en Alimentación subió un +1,4%, a causa del incremento del precio medio de los alimentos (+1,6%).**

**A consecuencia de esto, el consumo per cápita se mantuvo estable (-0,2%) mientras que el gasto por persona creció un +1,4%, situándose en 1.470,13 €/persona/año.**

- Menor consumo de Leche Líquida en los hogares (-3,0%). Por el contrario se incrementan la compra de los Derivados Lácteos: Bifidus + Leches Fermentadas (+5,8%), Queso (+2,2%) y el Yogurt (+1,3%).

- El Aceite de Girasol desciende un -3,2% y la variedad de Oliva, aunque cae también, evoluciona algo mejor (-1,3%).

- Cae la compra de Pastas (-3,0%) y Legumbres (-1,7%). Mientras que el Arroz crece un +3,0%.

- Menor consumo de Patatas Frescas (-2,3%); por el contrario, incrementan en un +4,3% las Hortalizas Frescas, sobretodo los Tomates (+7,9%), los Pimientos (+7,4%) y las Judías Verdes (+2,1%).

- Se fortalece la compra de las Frutas Frescas (+0,4%) para el consumo en el hogar. Los cítricos aumentan ligeramente (+0,8%), impulsado por el incremento de las mandarinas y limones (+6,2% y 5,6% respectivamente), mientras que las naranjas caen un -1,4%.

- Importante descenso en la compra de Bebidas Alcohólicas de Alta Graduación (-6,6%). Sin embargo, los Espumosos/Cava DO. incrementan significativamente su consumo en los últimos doce meses (+6,7%).

- Leve recuperación en el consumo de Alimentación Fresca (+0,7%). Son las Tiendas de Descuento y las Tiendas Tradicionales los canales que impulsan la Alimentación Fresca (+7,6% y +1,5% respectivamente).

	TAM Enero 2012	% Variación TAM Enero 12 vs. TAM Enero 11	% Variación Noviembre 11 vs. Noviembre 10	% Variación Diciembre 11 vs. Diciembre 10	% Variación Enero 12 vs. Enero 11
<b>Volumen (Millones Kgs/Lts.)</b>	30.254,97	-0,2%	2,2%	2,2%	-1,1%
<b>Valor (Millones €)</b>	67.520,29	1,4%	2,4%	2,7%	0,0%
<b>Precio Medio</b>	2,23	1,6%	0,2%	0,5%	1,1%
<b>Consumo x Capita</b>	658,75	-0,2%	2,3%	2,3%	-2,0%
<b>Gasto x Capita</b>	1.470,13	1,4%	2,5%	2,8%	-1,0%

## CONSUMO ALIMENTARIO EN EL HOGAR

LA ALIMENTACIÓN MES A MES							
TAM DE ENERO							
HOGARES							
Productos	Cantidad (Millones de Kgs/ Lt)		Evolución	Valor (Millones de €)		Evolución	Kg / Lt per Cápita
	2011	2012	%12/11	2011	2012	%12/11	2012
<b>TOTAL ALIMENTACION</b>	<b>30.320,1</b>	<b>30.255,0</b>	<b>-0,2</b>	<b>66.578,5</b>	<b>67.520,3</b>	<b>1,4</b>	<b>658,8</b>
TOTAL CARNE	2.393,1	2.414,1	0,9	15.241,8	15.539,3	2,0	52,56
TOTAL PESCA	1.241,1	1.228,4	-1,0	8.684,7	8.993,2	3,6	26,75
T.FRUTAS FRESCAS	4.648,4	4.668,7	0,4	6.194,0	6.188,3	-0,1	101,66
T HORTALIZAS Y PATATAS FRESCAS	3.829,0	3.923,8	2,5	5.297,0	5.175,7	-2,3	85,43
PAN	1.650,7	1.631,5	-1,2	3.873,2	3.901,4	0,7	35,52
TOTAL ACEITE	619,6	608,3	-1,8	1.298,5	1.295,0	-0,3	13,24
T.HUEVOS KGS	376,7	376,9	0,1	739,6	742,0	0,3	8,21
LECHE y DERIVADOS LACTEOS	5.262,4	5.194,6	-1,3	8.443,8	8.521,0	0,9	113,10
TOTAL VINOS y ESPUMOSOS	439,2	435,3	-0,9	1.061,9	1.054,2	-0,7	9,48
AGUA DE BEBIDA ENVAS.	2.423,8	2.350,0	-3,0	502,8	489,0	-2,7	51,17
BEBIDAS ALCOHOLICAS ALTA GRADUACIÓN	46,6	42,3	-9,2	449,6	427,3	-5,0	0,92
BEBID.REFR y GASEOSAS	2.096,0	2.133,5	1,8	1.620,7	1.639,6	1,2	46,46
RESTO ALIMENTACIÓN	5.293,5	5.247,5	-0,9	13.171,0	13.554,2	2,9	114,26

LA ALIMENTACIÓN MES A MES							
MES DE ENERO							
HOGARES							
Productos	Cantidad (Millones de Kgs/ Lt)		Evolucion	Valor (Millones de €)		Evolucion	Kg / Lt per Capita
	2011	2012	%12/11	2011	2012	%12/11	2012
<b>TOTAL ALIMENTACION</b>	<b>2.590,6</b>	<b>2.563,3</b>	<b>-1,1</b>	<b>5.785,7</b>	<b>5.786,1</b>	<b>0,0</b>	<b>55,3</b>
TOTAL CARNE	221,8	219,5	-1,0	1.360,5	1.383,2	1,7	4,74
TOTAL PESCA	103,3	101,6	-1,7	753,3	745,1	-1,1	2,19
T.FRUTAS FRESCAS	370,6	383,3	3,4	466,2	476,0	2,1	8,27
T HORTALIZAS Y PATATAS FRESCAS	329,3	335,0	1,8	461,5	444,1	-3,8	7,23
PAN	149,6	147,4	-1,5	362,0	345,8	-4,5	3,18
TOTAL ACEITE	58,4	56,6	-3,0	124,1	119,9	-3,4	1,22
T.HUEVOS KGS	32,7	32,7	0,0	63,7	65,8	3,3	0,70
LECHE + DERIVADOS LACTEOS	464,9	458,0	-1,5	717,8	725,1	1,0	9,88
TOTAL VINOS y ESPUMOSOS	34,6	35,4	2,4	83,8	84,2	0,5	0,76
AGUA DE BEBIDA ENVAS.	200,4	187,8	-6,3	41,1	39,5	-4,0	4,05
BEBIDAS ALCOHOLICAS ALTA GRADUACIÓN	3,3	3,1	-7,0	35,1	32,2	-8,2	0,07
BEBID.REFR y GASEOSAS	163,1	161,5	-1,0	126,4	127,6	0,9	3,48
RESTO ALIMENTACIÓN	458,6	441,3	-3,8	1.190,2	1.197,6	0,6	9,52

\* T Hortalizas y Patatas Frescas: incluye todas las hortalizas frescas y las patatas frescas

\* Leche y Derivados Lácteos =incluye Leche Líquida, Preparados Lácteos, Total Otras Leches, Derivados Lácteos

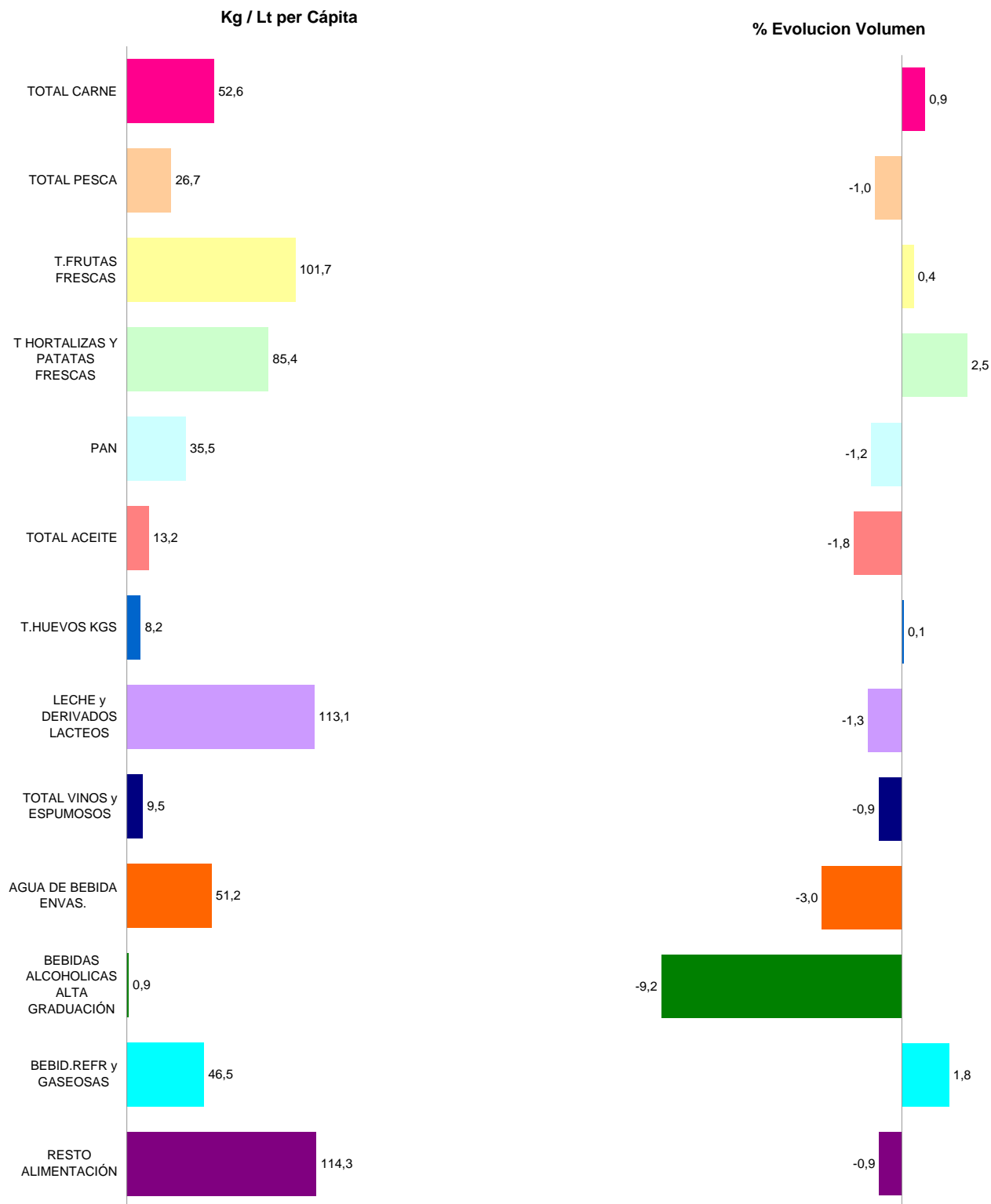
\* Bebidas Alcohólicas alta Graduación: incluye Brandy, Whisky, Ginebra, Ron, Anís, Bebidas Espirituosas

\* Resto Alimentación: todos aquellos productos no desglosados.

# CONSUMO ALIMENTARIO EN EL HOGAR

TAM ENERO 2012

TOTAL ALIMENTACIÓN (HOGAR)	
<b>CONSUMO PER CAPITA</b> <b>658,75</b> Kg / Lt per Cápita	<b>VOLUMEN EN LA CESTA DE LA COMPRA</b> <b>30.255,0</b> Cantidad (Millones de Kgs/ Lt)



\* T Hortalizas y Patatas Frescas: incluye todas las hortalizas frescas y las patatas frescas

\* Leche y Derivados Lácteos =incluye Leche Líquida, Preparados Lácteos, Total Otras Leches, Derivados Lácteos

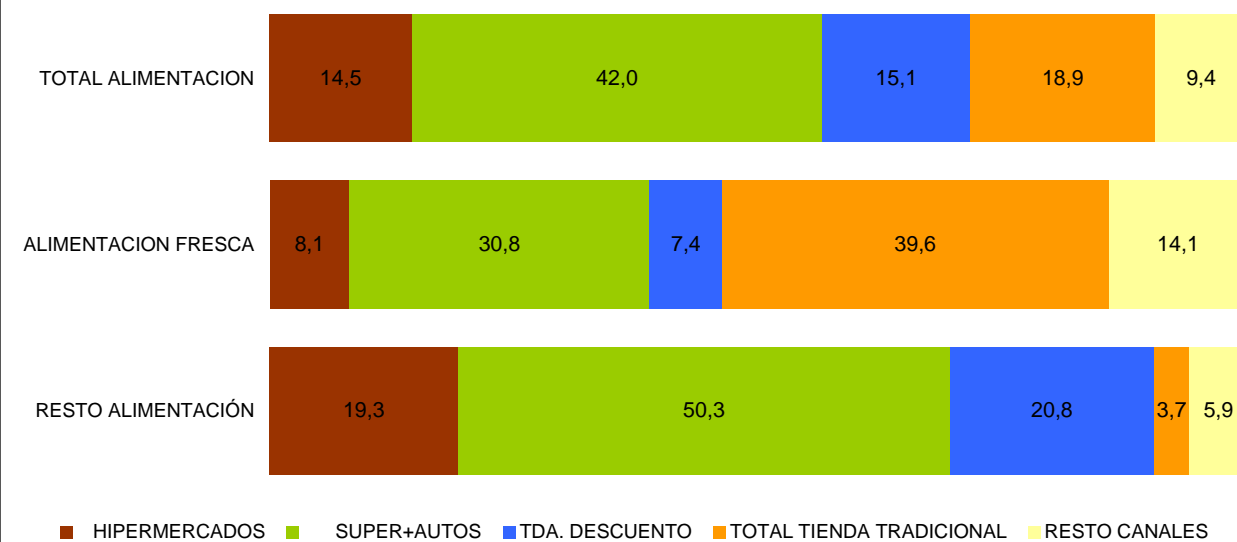
\* Bebidas Alcohólicas alta Graduación: incluye Brandy, Whisky, Ginebra, Ron, Anís, Bebidas Espirituosas

\* Resto Alimentación: todos aquellos productos no desglosados.

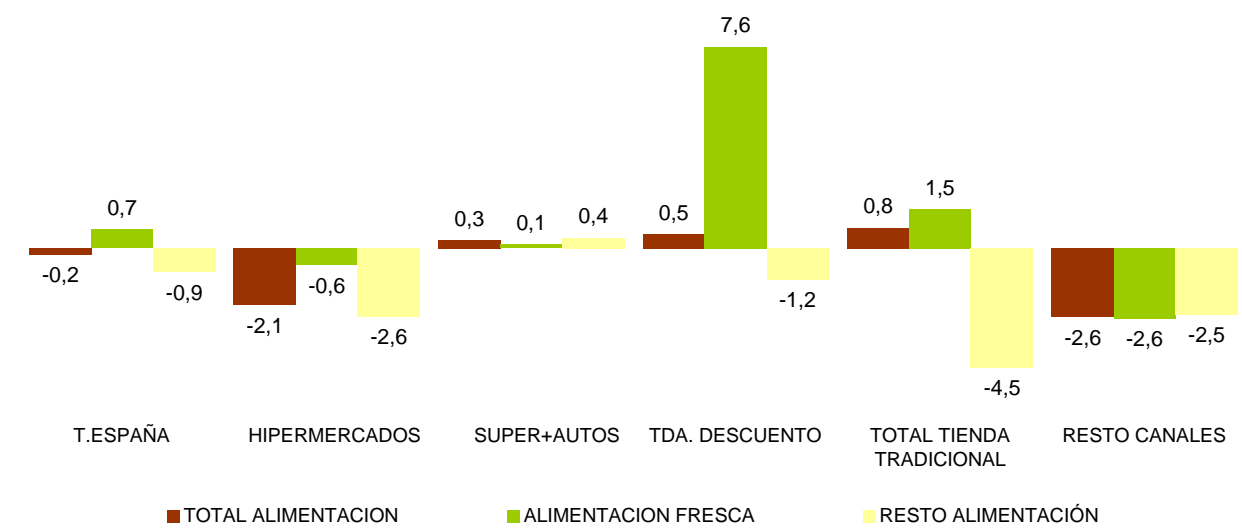
## CONSUMO ALIMENTARIO EN EL HOGAR

TAM ENERO 2012

**Cuota de los lugares de compra en Volumen (Kgs/Lts)**



**% Evolución de Volumen (Kgs/Lts) en cada Lugar de Compra**



TOTAL TIENDA TRADICIONAL: Tda. Tradicional, Pescadería, Carnicería/Charc, Panadería, Tda. Congelados, Mercados y Plazas.  
 RESTO CANALES: Mercadillos, Autoconsumo, Economato/Coop, Herboristería, Farmacia, Venta Domicilio, Lechería, Bar-Bodega

## CONSUMO ALIMENTARIO EN EL HOGAR

### LA ALIMENTACIÓN MES A MES

#### TAM ENERO 2012 VS TAM ENERO 2011

#### HOGARES

Productos	Cantidad (Millones de Kgs / Lt)		Evolucion	Valor (Millones de €)		Evolucion	Kg / Lt per Capita
	2011	2012	%12/11	2011	2012	%12/11	2012
T.HUEVOS KGS	376,7	376,9	0,1	739,6	742,0	0,3	8,2
CARNE POLLO FRESCA	661,0	666,9	0,9	2.513,0	2.691,6	7,1	14,5
CARNE CERDO FRESCA	498,7	490,7	-1,6	2.959,2	2.836,2	-4,2	10,7
CARNE VACUNO FRESCA	301,3	301,1	-0,1	2.657,7	2.730,6	2,7	6,6
CARNE OVINO/CAPRINO FRESCA	100,1	95,6	-4,5	997,5	995,2	-0,2	2,1
CARNE TRANSFORMADA	557,5	562,0	0,8	4.681,7	4.703,4	0,5	12,2
RESTO CARNE	274,6	297,8	8,4	1.432,7	1.582,4	10,4	6,5
PESCADOS	700,0	694,9	-0,7	4.531,8	4.721,9	4,2	15,1
MARISCO/MOLUSCO/CRUS	352,2	341,8	-3,0	2.580,9	2.593,7	0,5	7,4
CONS.PESCADO/MOLUSCO	188,9	191,8	1,5	1.572,0	1.677,6	6,7	4,2
TOTAL LECHE LIQUIDA	3.512,2	3.407,9	-3,0	2.446,1	2.358,5	-3,6	74,2
TOTAL OTRAS LECHE	32,8	32,4	-1,5	248,3	266,5	7,3	0,7
T DERIVADOS LACTEOS	1.717,4	1.754,3	2,2	5.749,4	5.896,0	2,5	38,2
PAN	1.650,7	1.631,5	-1,2	3.873,2	3.901,4	0,7	35,5
BOLL.PAST.GALLET.CERE	601,0	594,0	-1,2	2.692,8	2.711,9	0,7	12,9
CHOCOLATES/CACAOS/SUC	150,6	151,2	0,4	924,7	965,1	4,4	3,3
CAFES E INFUSIONES	76,6	78,7	2,7	770,3	955,2	24,0	1,7
ARROZ	177,9	178,7	0,4	241,7	249,2	3,1	3,9
TOTAL PASTAS	176,9	171,5	-3,0	294,9	301,3	2,2	3,7
AZUCAR	184,5	182,6	-1,0	152,7	181,7	19,0	4,0
LEGUMBRES	147,0	144,6	-1,7	215,9	215,1	-0,4	3,1
ACEITE DE OLIVA	446,9	440,9	-1,3	1.118,6	1.083,0	-3,2	9,6
ACEITE DE GIRASOL	159,3	154,2	-3,2	159,2	190,8	19,8	3,4
RESTO ACEITE	13,4	13,1	-2,0	20,6	21,3	3,0	0,3
PATATAS FRESCAS	1.057,8	1.033,0	-2,3	700,8	680,6	-2,9	22,5
PATATAS CONGELADAS	44,6	43,3	-3,0	51,0	52,2	2,3	0,9
PATATAS PROCESADAS	57,7	55,1	-4,6	275,9	273,9	-0,7	1,2
TOMATES	648,1	699,6	7,9	962,5	904,0	-6,1	15,2
RESTO HORTALIZAS FRESCAS	2.123,1	2.191,2	3,2	3.633,7	3.591,1	-1,2	47,7
CITRICOS	1.317,3	1.328,0	0,8	1.451,1	1.345,8	-7,3	28,9
RESTO FRUTAS FRESCAS	3.331,1	3.340,7	0,3	4.742,9	4.842,5	2,1	72,8
ACEITUNAS	103,6	102,3	-1,2	293,7	285,9	-2,6	2,2
FRUTOS SECOS	129,6	122,2	-5,7	778,0	758,3	-2,5	2,7
T.FRUTA&HORTA.TRANSF	630,8	611,6	-3,0	1.278,2	1.267,1	-0,9	13,3
PLATOS PREPARADOS	542,5	545,9	0,6	2.170,6	2.211,8	1,9	11,9
VINOS TRANQUILOS D.O.	141,6	140,3	-1,0	527,5	518,5	-1,7	3,1
ESPUMOSOS/CAVAS D.O.	26,2	28,0	6,7	137,4	144,3	5,0	0,6
VINO DE MESA SIN D.O.	229,7	227,2	-1,1	260,3	255,4	-1,9	4,9
OTROS VINOS	34,0	33,2	-2,2	130,3	130,5	0,2	0,7
CERVEZAS	763,8	783,7	2,6	897,8	923,9	2,9	17,1
BEBIDAS ALCOHOLICAS ALTA GRADUACIÓN	46,6	42,3	-9,2	449,6	427,3	-5,0	0,9
TOTAL ZUMO Y NECTAR	569,8	532,4	-6,6	490,0	464,6	-5,2	11,6
AGUA DE BEBIDA ENVAS.	2.423,8	2.350,0	-3,0	502,8	489,0	-2,7	51,2
GASEOSAS Y BEBID.REFR	2.096,0	2.133,5	1,8	1.620,7	1.639,6	1,2	46,5
O PRODUCTOS EN PESO	451,3	456,2	1,1	1.329,5	1.400,1	5,3	9,9
O PRODUCTOS EN VOLUMEN	254,5	273,2	7,3	313,3	336,9	7,5	6,0
<b>TOTAL ALIMENTACION</b>	<b>30.320,1</b>	<b>30.255,0</b>	<b>-0,2</b>	<b>66.578,5</b>	<b>67.520,3</b>	<b>1,4</b>	<b>658,8</b>

\* RESTO CARNE: incluye la carne de despojos, de pavo, de avestruz, carne congelada.....

\* T DERIVADOS LACTEOS: Incluye Preparados Lacteos y Derivados Lacteos

\* RESTO ACEITE: Incluye todos los aceites que no son de Oliva o Girasol

\* RESTO HORTALIZAS FRESCAS: incluye los ajos, las cebollas, las coles, los pepinos, verduras de hojas.....

\* CITRICOS: incluyen las Naranjas, Mandarinas y Limones

\* RESTO FRUTAS FRESCAS: incluyen los platanos, las fresas y fresones, el melon, la sandia, las uvas, el kiwi.....

\* OTROS VINOS: incluye los vinos de Aguja D.O., vinos de Licor D.O., Otros Vinos+Espumosos sin D.O.

\* BEBIDAS ESPIRITUOSAS: incluye el Brandy, Whisky, Ginebra, Ron, Anis, Otras Bebidas Espirituosas. Esta rúbrica ha disminuido mucho el consumo, porque en el año 2007 entraban las bebidas con vino como sangría, tinto de verano etc., que este año van a OTROS PRODUCTOS EN VOLUMEN

\* O PRODUCTOS EN PESO: incluye la miel, los edulcorantes, bases pizzas y masas de hojaldre, harinas y semolas, encurtidos, sal, caldos.....

\* O PRODUCTOS EN VOLUMEN: incluye la sidra, el vinagre, bebidas con vino, horchata, leche de distinta especie a la de vaca,....

## CONSUMO ALIMENTARIO EN EL HOGAR

	MILES de Kgs./Lts.			MILES de €			CONSUMO X CAPITA	PENETRACION**
	TAM ENERO 2011	TAM ENERO 2012	% EVOL.	TAM ENERO 2011	TAM ENERO 2012	% EVOL.		
<b>TOTAL CARNE</b>	<b>2.393.148,97</b>	<b>2.414.058,46</b>	0,9%	<b>15.241.825,62</b>	<b>15.539.292,75</b>	2,0%	<b>52,56</b>	<b>99,83</b>
CARNE FRESCA	1.764.337,72	1.771.578,16	0,4%	10.193.892,73	10.438.897,28	2,4%	38,57	92,50
CARNE VACUNO	301.322,54	301.069,49	-0,1%	2.657.696,27	2.730.640,98	2,7%	6,56	52,62
CARNE POLLO	660.998,89	666.941,60	0,9%	2.513.017,36	2.691.575,08	7,1%	14,52	70,92
CARNE OVINO/CAPRINO	100.051,98	95.561,39	-4,5%	997.521,34	995.155,10	-0,2%	2,08	14,99
CARNE CERDO	498.689,75	490.696,40	-1,6%	2.959.208,20	2.836.152,60	-4,2%	10,68	67,97
CARNE CONGELADA	71.289,60	80.445,99	12,8%	366.220,12	397.006,83	8,4%	1,75	13,39
CARNE TRANSFORMADA	557.521,65	562.034,30	0,8%	4.681.712,77	4.703.388,65	0,5%	12,24	97,79
<b>TOTAL PESCA</b>	<b>1.241.066,48</b>	<b>1.228.448,77</b>	-1,0%	<b>8.684.672,16</b>	<b>8.993.181,09</b>	3,6%	<b>26,75</b>	<b>96,21</b>
PESCADOS	699.974,67	694.886,70	-0,7%	4.531.812,30	4.721.903,15	4,2%	15,13	72,51
PESCADOS FRESCOS	546.984,90	545.165,77	-0,3%	3.585.412,17	3.766.933,84	5,1%	11,87	54,96
PESCADOS CONGELADOS	152.989,77	149.720,93	-2,1%	946.400,13	954.969,31	0,9%	3,26	40,26
MARISCO/MOLUSCO/CRUS	352.209,07	341.774,91	-3,0%	2.580.893,75	2.593.681,42	0,5%	7,44	50,48
CONS.PESCADO/MOLUSCO	188.882,74	191.787,16	1,5%	1.571.966,12	1.677.596,52	6,7%	4,18	78,88
<b>TOTAL LECHE LIQUIDA</b>	<b>3.512.177,79</b>	<b>3.407.948,63</b>	-3,0%	<b>2.446.055,05</b>	<b>2.358.525,78</b>	-3,6%	<b>74,20</b>	<b>86,67</b>
LECHE ESTERILIZADA	3.367.931,90	3.267.543,90	-3,0%	2.334.845,30	2.243.545,40	-3,9%	71,14	85,27
LECHE PASTERIZADA	104.974,09	94.347,96	-10,1%	82.699,63	78.217,67	-5,4%	2,05	4,08
LECHE CRUDA	39.271,80	46.056,78	17,3%	28.510,12	36.762,71	28,9%	1,00	0,48
<b>T DERIVADOS LACTEOS</b>	<b>1.717.402,06</b>	<b>1.754.342,08</b>	2,2%	<b>5.749.438,91</b>	<b>5.895.972,49</b>	2,5%	<b>38,20</b>	<b>*</b>
YOGURT	451.094,31	456.824,85	1,3%	853.024,82	880.186,18	3,2%	9,95	73,94
BIFIDUS + LECHE FERMENTADAS	266.803,53	282.304,06	5,8%	883.092,21	927.048,04	5,0%	6,15	*
QUESO	360.847,69	368.715,66	2,2%	2.550.974,28	2.596.100,74	1,8%	8,03	92,45
RESTO DERIVADOS LACTEOS	638.656,53	646.497,51	1,2%	1.462.347,60	1.492.637,53	2,1%	14,08	*
<b>T.HUEVOS KGS</b>	<b>376.694,86</b>	<b>376.896,73</b>	0,1%	<b>739.585,75</b>	<b>742.014,70</b>	0,3%	<b>8,21</b>	<b>70,68</b>
<b>PAN</b>	<b>1.650.675,07</b>	<b>1.631.452,22</b>	-1,2%	<b>3.873.175,32</b>	<b>3.901.430,10</b>	0,7%	<b>35,52</b>	<b>99,41</b>
<b>LEGUMBRES</b>	<b>147.049,92</b>	<b>144.590,50</b>	-1,7%	<b>215.931,68</b>	<b>215.145,95</b>	-0,4%	<b>3,15</b>	<b>39,92</b>
<b>AZUCAR</b>	<b>184.505,26</b>	<b>182.647,18</b>	-1,0%	<b>152.660,84</b>	<b>181.665,75</b>	19,0%	<b>3,98</b>	<b>41,76</b>
<b>TOTAL ACEITE</b>	<b>619.605,22</b>	<b>608.257,06</b>	-1,8%	<b>1.298.509,80</b>	<b>1.295.001,66</b>	-0,3%	<b>13,24</b>	<b>51,85</b>
ACEITE DE OLIVA	446.893,20	440.904,55	-1,3%	1.118.647,63	1.082.966,47	-3,2%	9,60	39,37
ACEITE DE GIRASOL	159.329,72	154.239,27	-3,2%	159.225,59	190.779,19	19,8%	3,36	21,45

\* T DERIVADOS LACTEOS: Incluye Preparados Lacteos y Derivados Lacteos

\* BIFIDUS + LECHE FERMENTADAS: INCLUEN LOS Yogures con Bifidus y las Otras Leches fermentadas

\*\*Penetración promedio mensual de los últimos 12 meses



## CONSUMO ALIMENTARIO EN EL HOGAR

	MILES de Kgs./l./Unidades			MILES de €			CONSUMO X CAPITA	PENETRACION**
	TAM ENERO 2011	TAM ENERO 2012	% EVOL.	TAM ENERO 2011	TAM ENERO 2012	% EVOL.		
<b>PATATAS FRESCAS</b>	<b>1.057.751,88</b>	<b>1.033.018,18</b>	-2,3%	<b>700.770,44</b>	<b>680.608,92</b>	-2,9%	<b>22,49</b>	<b>52,75</b>
<b>T.HORTALIZAS FRESCAS</b>	<b>2.771.213,57</b>	<b>2.890.789,71</b>	4,3%	<b>4.596.214,60</b>	<b>4.495.041,31</b>	-2,2%	<b>62,94</b>	<b>98,30</b>
TOMATES	648.131,68	699.604,41	7,9%	962.477,13	903.969,01	-6,1%	15,24	70,44
CEBOLLAS	341.008,84	342.456,12	0,4%	357.960,01	346.739,03	-3,1%	7,46	54,92
LECHUGA/ESC./ENDIVIA	220.224,86	218.549,38	-0,8%	437.437,93	412.339,43	-5,7%	4,76	51,30
PIMIENTOS	212.853,32	228.623,95	7,4%	371.735,88	369.672,32	-0,6%	4,98	50,80
JUDIAS VERDES	108.294,78	110.562,48	2,1%	296.342,31	302.464,53	2,1%	2,41	25,99
COLES	89.149,61	88.053,46	-1,2%	93.260,64	90.077,42	-3,4%	1,92	12,51
<b>T.FRUTAS FRESCAS</b>	<b>4.648.441,51</b>	<b>4.668.688,02</b>	0,4%	<b>6.193.978,47</b>	<b>6.188.286,44</b>	-0,1%	<b>101,66</b>	<b>96,14</b>
NARANJAS	927.420,52	914.454,94	-1,4%	937.219,53	832.238,82	-11,2%	19,90	45,03
MANDARINAS	291.032,95	309.150,96	6,2%	366.556,13	379.874,68	3,6%	6,72	29,68
LIMONES	98.887,36	104.412,79	5,6%	147.307,69	133.702,15	-9,2%	2,27	27,90
PLATANOS	512.402,54	506.348,02	-1,2%	702.822,55	773.641,67	10,1%	11,02	63,19
MANZANAS	548.433,91	549.447,63	0,2%	670.767,19	684.813,52	2,1%	11,96	55,24
PERAS	323.829,81	320.942,57	-0,9%	439.249,93	415.136,37	-5,5%	6,99	43,57
MELOCOTONES	220.482,31	201.737,86	-8,5%	320.413,02	298.324,32	-6,9%	4,40	21,49
ALBARICOQUES	37.344,75	37.198,65	-0,4%	74.855,84	71.295,94	-4,8%	0,81	6,88
FRESAS/FRESON	108.430,74	119.057,80	9,8%	267.315,28	308.065,28	15,2%	2,59	22,47
MELON	392.580,08	400.882,23	2,1%	360.504,09	359.979,57	-0,1%	8,73	21,87
SANDIA	364.510,92	348.589,01	-4,4%	275.589,67	272.985,65	-0,9%	7,60	15,77
CIRUELAS	82.314,01	79.373,37	-3,6%	138.351,79	124.365,52	-10,1%	1,73	13,72
CEREZAS	60.031,80	72.459,15	20,7%	182.269,57	204.954,33	12,4%	1,58	11,46
UVAS	103.100,84	110.765,82	7,4%	213.340,55	213.793,24	0,2%	2,41	16,87
KIWI	153.640,03	141.139,39	-8,1%	336.805,55	328.385,41	-2,5%	3,07	27,47
<b>VINOS TRANQUILOS D.O.</b>	<b>141.638,90</b>	<b>140.285,28</b>	-1,0%	<b>527.507,14</b>	<b>518.480,04</b>	-1,7%	<b>3,05</b>	<b>18,52</b>
<b>ESPUMOSOS/CAVAS D.O.</b>	<b>26.217,78</b>	<b>27.964,99</b>	6,7%	<b>137.395,45</b>	<b>144.330,19</b>	5,0%	<b>0,61</b>	<b>5,66</b>
<b>VINO DE MESA SIN D.O.</b>	<b>229.733,25</b>	<b>227.186,09</b>	-1,1%	<b>260.326,67</b>	<b>255.438,81</b>	-1,9%	<b>4,95</b>	<b>*</b>
<b>OTROS VINOS</b>	<b>33.967,43</b>	<b>33.219,28</b>	-2,2%	<b>130.275,42</b>	<b>130.481,74</b>	0,2%	<b>0,72</b>	<b>*</b>
<b>CERVEZAS</b>	<b>763.823,73</b>	<b>783.678,53</b>	2,6%	<b>897.796,48</b>	<b>923.925,93</b>	2,9%	<b>17,07</b>	<b>46,72</b>
<b>SIDRA</b>	<b>15.023,96</b>	<b>14.902,34</b>	-0,8%	<b>25.703,05</b>	<b>27.043,98</b>	5,2%	<b>0,32</b>	<b>3,29</b>
<b>BEBIDAS ESPIRITUOSAS</b>	<b>46.596,90</b>	<b>42.327,09</b>	-9,2%	<b>449.607,41</b>	<b>427.297,10</b>	-5,0%	<b>0,92</b>	<b>*</b>
<b>BEBIDA CON VINO</b>	<b>45.561,45</b>	<b>53.782,61</b>	18,0%	<b>32.842,63</b>	<b>38.346,78</b>	16,8%	<b>1,17</b>	<b>5,11</b>
<b>TOTAL ZUMO Y NECTAR</b>	<b>569.844,93</b>	<b>532.419,26</b>	-6,6%	<b>490.023,43</b>	<b>464.649,17</b>	-5,2%	<b>11,59</b>	<b>48,60</b>

\* OTROS VINOS: incluye los vinos de Aguja D.O., vinos de Licor D.O., Otros Vinos+Espumosos sin D.O.

\* BEBIDAS ESPIRITUOSAS: incluye el brandy, whisky, ginbra, ron, anís y otras bebidas espirituosas

\* BEBIDAS CON VINO: Incluye las sangría, tintos de verano, etc. en el año 2007 estaban incluidas en otras bebidas alcohólicas.

\*\*Penetración promedio mensual de los últimos 12 meses

## CONSUMO ALIMENTARIO EN EL HOGAR

Miles de Kilos/Litros

	enero 11	febrero 11	marzo 11	abril 11	mayo 11	junio 11	julio 11	agosto 11	septiembre 11	octubre 11	noviembre 11	diciembre 11	enero 12
<b>TOTAL CARNE</b>	<b>221.772</b>	<b>187.315</b>	<b>209.230</b>	<b>195.918</b>	<b>195.821</b>	<b>182.207</b>	<b>181.785</b>	<b>170.241</b>	<b>192.831</b>	<b>213.289</b>	<b>214.724</b>	<b>251.180</b>	<b>219.519</b>
CARNE FRESCA	168.033	139.547	153.759	145.797	144.348	133.790	132.883	122.289	141.008	156.613	156.790	180.784	163.970
CARNE VACUNO	26.830	24.405	25.609	24.241	25.476	23.395	22.842	21.551	24.521	26.655	26.704	29.589	26.081
CARNE POLLO	62.779	51.846	58.700	56.325	55.192	52.777	52.109	46.216	53.944	60.660	59.450	57.709	62.014
CARNE OVINO/CAPRINO	9.128	6.267	8.015	9.357	8.853	6.890	6.546	6.224	6.240	6.421	6.136	15.827	8.786
CARNE CERDO	49.324	39.399	43.324	39.788	38.139	34.785	35.437	33.519	38.637	42.828	43.330	54.977	46.534
CARNE CONGELADA	6.766	5.720	7.068	6.722	6.688	6.273	6.377	6.241	5.864	7.509	7.315	7.689	6.980
CARNE TRANSFORMADA	46.973	42.048	48.404	43.399	44.785	42.144	42.525	41.711	45.958	49.166	50.619	62.707	48.569
<b>TOTAL PESCA</b>	<b>103.327</b>	<b>92.577</b>	<b>105.529</b>	<b>102.320</b>	<b>100.800</b>	<b>95.814</b>	<b>96.577</b>	<b>91.778</b>	<b>98.286</b>	<b>103.385</b>	<b>107.945</b>	<b>131.866</b>	<b>101.574</b>
PESCADOS	59.065	55.835	62.470	59.083	60.443	56.535	54.107	52.916	57.183	60.567	60.214	56.332	59.202
PESCADOS FRESCOS	44.994	44.114	49.490	46.042	47.912	44.232	42.484	41.734	44.802	47.772	47.404	43.498	45.680
PESCADOS CONGELADOS	14.071	11.720	12.980	13.040	12.531	12.304	11.623	11.182	12.381	12.795	12.810	12.833	13.522
MARISCO/MOLUSCO/CRUS	29.536	23.624	26.065	25.446	24.137	23.060	25.461	23.515	25.054	27.307	32.707	57.614	27.783
CONS.PESCADO/MOLUSCO	14.726	13.118	16.994	17.791	16.219	16.218	17.008	15.347	16.048	15.511	15.024	17.920	14.589
<b>TOTAL LECHE LIQUIDA</b>	<b>320.633</b>	<b>274.467</b>	<b>322.418</b>	<b>288.909</b>	<b>284.676</b>	<b>262.800</b>	<b>249.642</b>	<b>254.186</b>	<b>274.269</b>	<b>297.945</b>	<b>298.256</b>	<b>290.700</b>	<b>309.681</b>
LECHE ESTERILIZADA	308.974	262.796	309.528	277.231	271.924	251.919	238.340	242.011	263.796	286.179	286.236	279.298	298.287
LECHE PASTERIZADA	9.572	7.823	8.853	9.030	7.826	6.825	8.147	6.522	7.703	7.669	8.740	7.640	7.571
LECHE CRUDA	2.087	3.847	4.036	2.648	4.926	4.056	3.155	5.653	2.770	4.097	3.280	3.762	3.824
<b>T DERIVADOS LACTEOS</b>	<b>141.176</b>	<b>130.501</b>	<b>151.400</b>	<b>143.862</b>	<b>154.090</b>	<b>145.301</b>	<b>146.489</b>	<b>146.363</b>	<b>152.237</b>	<b>154.725</b>	<b>145.612</b>	<b>138.453</b>	<b>145.310</b>
YOGURT	39.915	36.244	41.968	38.083	40.838	35.768	34.141	34.508	40.535	41.010	39.863	34.639	39.227
BIFIDUS + LECHE FERMENTADAS	23.500	22.631	26.508	23.741	26.081	22.321	21.027	19.612	24.142	26.453	24.784	20.936	24.068
QUESO	31.319	28.642	33.330	30.665	31.608	28.793	27.847	27.495	30.180	32.039	32.284	33.868	31.965
RESTO DERIVADOS LACTEOS	46.442	42.983	49.595	51.373	55.563	58.419	63.474	64.748	57.380	55.222	48.681	49.010	50.050
<b>T.HUEVOS KGS</b>	<b>32.661</b>	<b>29.049</b>	<b>33.617</b>	<b>32.731</b>	<b>31.073</b>	<b>30.014</b>	<b>29.563</b>	<b>28.833</b>	<b>31.305</b>	<b>32.421</b>	<b>32.215</b>	<b>33.412</b>	<b>32.665</b>
PAN	149.639	133.584	150.866	133.240	141.167	127.141	126.739	121.405	129.737	141.370	141.460	137.298	147.446
LEGUMBRES	14.678	13.118	14.179	11.815	11.257	9.388	8.744	8.532	12.746	13.515	14.531	12.500	14.268
AZUCAR	14.861	13.696	17.153	16.386	14.678	13.723	13.441	12.781	14.213	16.782	16.991	17.650	15.151
<b>TOTAL ACEITE</b>	<b>58.401</b>	<b>49.869</b>	<b>55.862</b>	<b>51.957</b>	<b>45.796</b>	<b>44.886</b>	<b>45.483</b>	<b>45.823</b>	<b>51.296</b>	<b>51.183</b>	<b>53.903</b>	<b>55.553</b>	<b>56.647</b>
ACEITE DE OLIVA	43.916	36.806	40.345	37.741	32.827	31.967	32.505	32.079	37.651	37.176	40.009	40.058	41.740
ACEITE DE GIRASOL	13.510	12.243	14.545	13.025	11.892	11.985	11.862	12.596	12.223	13.004	12.877	14.342	13.646

\* T DERIVADOS LACTEOS: Incluye Preparados Lacteos y Derivados Lacteos

\* BIFIDUS + LECHE FERMENTADAS: INCLUEN LOS Yogures con Bifidus y las Otras Leches fermentadas

## CONSUMO ALIMENTARIO EN EL HOGAR

Miles de Kilos/Litros

	enero 11	febrero 11	marzo 11	abril 11	mayo 11	junio 11	julio 11	agosto 11	septiembre 11	octubre 11	noviembre 11	diciembre 11	enero 12
<b>PATATAS FRESCAS</b>	<b>91.569</b>	<b>79.760</b>	<b>90.467</b>	<b>84.288</b>	<b>84.662</b>	<b>88.722</b>	<b>91.748</b>	<b>74.712</b>	<b>90.065</b>	<b>84.572</b>	<b>91.556</b>	<b>81.510</b>	<b>90.957</b>
<b>T.HORTALIZAS FRESCAS</b>	<b>237.702</b>	<b>212.540</b>	<b>253.885</b>	<b>237.128</b>	<b>248.815</b>	<b>248.384</b>	<b>261.122</b>	<b>239.594</b>	<b>248.901</b>	<b>246.907</b>	<b>241.414</b>	<b>208.021</b>	<b>244.080</b>
TOMATES	47.880	42.258	51.292	51.309	61.481	68.790	80.059	75.372	71.029	58.399	49.702	42.413	47.500
CEBOLLAS	27.617	25.059	29.615	26.977	29.635	30.271	31.863	28.650	29.141	28.000	28.377	25.657	29.212
LECHUGA/ESC./ENDIVIA	17.451	16.550	19.040	18.846	20.321	19.587	20.047	17.391	16.558	18.186	17.867	16.074	18.082
PIMIENTOS	16.422	15.801	16.675	15.015	17.061	20.268	22.610	22.535	25.853	22.564	18.834	14.710	16.697
JUDIAS VERDES	7.975	6.165	7.343	7.551	9.162	10.079	12.513	7.551	10.677	11.436	8.690	6.675	7.468
COLES	10.356	9.706	9.181	6.744	5.758	4.781	5.485	4.153	5.722	6.873	9.911	8.734	11.004
<b>T.FRUTAS FRESCAS</b>	<b>370.632</b>	<b>326.621</b>	<b>376.525</b>	<b>345.328</b>	<b>393.688</b>	<b>419.659</b>	<b>451.816</b>	<b>436.562</b>	<b>422.683</b>	<b>386.382</b>	<b>372.896</b>	<b>353.225</b>	<b>383.303</b>
NARANJAS	111.165	105.079	123.347	108.576	96.505	58.466	39.432	31.615	34.898	44.380	74.126	88.198	109.834
MANDARINAS	62.623	42.847	29.814	15.063	8.506	1.957	998	964	3.333	27.613	54.403	58.543	65.111
LIMONES	9.023	7.862	9.227	8.344	8.999	7.886	8.002	8.476	8.550	8.730	8.579	10.239	9.517
PLATANOS	48.505	43.016	51.040	46.339	45.014	37.103	32.776	28.821	38.010	44.166	46.686	44.469	48.909
MANZANAS	51.509	49.710	56.356	51.660	48.422	36.451	28.318	26.988	42.455	57.038	54.110	44.758	53.181
PERAS	27.474	27.692	31.808	29.407	27.587	18.211	19.217	22.519	26.255	33.937	32.485	24.173	27.652
MELOCOTONES	727	524	502	681	5.406	25.421	46.750	50.864	43.808	22.629	3.684	702	769
ALBARICOQUES	93	212	80	266	8.805	17.312	6.807	1.662	789	383	281	275	326
FRESAS/FRESON	2.250	10.819	29.482	36.426	25.655	4.786	1.741	801	987	719	599	831	6.211
MELON	6.041	3.304	3.913	5.764	17.969	43.797	74.935	96.363	83.755	44.507	11.317	8.845	6.413
SANDIA	208	95	1.936	6.093	36.507	69.837	98.119	81.271	45.912	6.839	1.527	353	100
CIRUELAS	781	1.129	1.547	1.884	1.784	6.743	16.336	19.734	16.938	9.181	3.037	710	350
CEREZAS	1.102	1.101	693	1.102	15.807	31.969	15.774	1.843	445	401	829	1.092	1.403
UVAS	4.448	1.616	2.095	2.302	2.701	1.795	3.024	9.650	23.513	27.810	16.946	14.153	5.161
KIWI	15.240	14.134	15.024	12.485	12.316	9.366	8.435	7.959	9.773	10.997	13.312	12.959	14.380
<b>VINOS TRANQUILOS D.O.</b>	<b>11.577</b>	<b>10.369</b>	<b>12.367</b>	<b>10.661</b>	<b>10.749</b>	<b>9.388</b>	<b>9.787</b>	<b>10.310</b>	<b>10.671</b>	<b>11.679</b>	<b>12.939</b>	<b>20.185</b>	<b>11.180</b>
<b>ESPUMOSOS/CAVAS D.O.</b>	<b>2.248</b>	<b>1.337</b>	<b>1.307</b>	<b>1.631</b>	<b>1.200</b>	<b>1.807</b>	<b>1.678</b>	<b>1.823</b>	<b>1.447</b>	<b>1.654</b>	<b>1.906</b>	<b>9.857</b>	<b>2.317</b>
<b>VINO DE MESA SIN D.O.</b>	<b>17.735</b>	<b>18.737</b>	<b>20.625</b>	<b>18.597</b>	<b>17.197</b>	<b>15.650</b>	<b>16.452</b>	<b>18.967</b>	<b>18.840</b>	<b>20.324</b>	<b>19.519</b>	<b>23.402</b>	<b>18.876</b>
<b>OTROS VINOS</b>	<b>2.617</b>	<b>2.296</b>	<b>2.513</b>	<b>2.763</b>	<b>2.404</b>	<b>2.159</b>	<b>2.355</b>	<b>2.235</b>	<b>2.102</b>	<b>2.722</b>	<b>3.090</b>	<b>5.820</b>	<b>2.760</b>
<b>CERVEZAS</b>	<b>55.567</b>	<b>49.139</b>	<b>59.066</b>	<b>63.951</b>	<b>66.708</b>	<b>74.180</b>	<b>79.114</b>	<b>77.182</b>	<b>70.334</b>	<b>65.240</b>	<b>57.770</b>	<b>67.135</b>	<b>53.859</b>
<b>SIDRA</b>	<b>1.442</b>	<b>817</b>	<b>698</b>	<b>722</b>	<b>785</b>	<b>613</b>	<b>759</b>	<b>861</b>	<b>685</b>	<b>803</b>	<b>1.049</b>	<b>5.835</b>	<b>1.275</b>
<b>BEBIDAS ESPIRITUOSAS</b>	<b>3.339</b>	<b>2.595</b>	<b>3.248</b>	<b>3.191</b>	<b>3.242</b>	<b>3.076</b>	<b>3.101</b>	<b>3.264</b>	<b>2.748</b>	<b>3.318</b>	<b>3.440</b>	<b>8.000</b>	<b>3.104</b>
<b>OTRA BEBIDA CON VINO</b>	<b>1.498</b>	<b>1.682</b>	<b>1.827</b>	<b>2.840</b>	<b>4.043</b>	<b>6.453</b>	<b>11.397</b>	<b>10.268</b>	<b>5.912</b>	<b>3.576</b>	<b>2.305</b>	<b>1.970</b>	<b>1.510</b>
<b>TOTAL ZUMO Y NECTAR</b>	<b>44.183</b>	<b>37.889</b>	<b>44.759</b>	<b>44.374</b>	<b>48.665</b>	<b>46.355</b>	<b>49.428</b>	<b>48.728</b>	<b>48.943</b>	<b>46.868</b>	<b>40.250</b>	<b>37.051</b>	<b>39.111</b>

\* OTROS VINOS: incluye los vinos de Aguja D.O., vinos de Licor D.O., Otros Vinos+Espumosos sin D.O.  
 \* BEBIDAS ESPIRITUOSAS: incluye el brandy, whisky, ginbra, ron, anis y otras bebidas espirituosas  
 \* BEBIDAS CON VINO: Incluye las sangría, tintos de verano, etc. en el año 2007 estaban incluidas en otras bebidas alcohólicas.

## CONSUMO ALIMENTARIO EN EL HOGAR

Miles de €

	enero 11	febrero 11	marzo 11	abril 11	mayo 11	junio 11	julio 11	agosto 11	septiembre 11	octubre 11	noviembre 11	diciembre 11	enero 12
<b>TOTAL CARNE</b>	<b>1.360.475</b>	<b>1.167.559</b>	<b>1.312.752</b>	<b>1.236.748</b>	<b>1.252.607</b>	<b>1.162.515</b>	<b>1.193.734</b>	<b>1.114.773</b>	<b>1.250.245</b>	<b>1.350.592</b>	<b>1.344.497</b>	<b>1.770.117</b>	<b>1.383.154</b>
CARNE FRESCA	950.503	800.329	883.394	848.695	852.574	782.977	800.105	735.567	841.063	909.125	898.238	1.139.096	947.734
CARNE VACUNO	233.331	213.533	226.072	215.701	226.793	214.917	212.233	197.784	221.726	239.418	236.547	286.570	239.347
CARNE POLLO	233.029	203.217	231.346	224.743	223.374	212.291	218.405	192.256	227.158	246.368	238.129	230.816	243.471
CARNE OVINO/CAPRINO	94.776	62.103	78.266	91.057	91.656	67.840	65.887	65.140	67.223	67.276	65.897	180.219	92.590
CARNE CERDO	287.715	226.795	248.775	228.926	220.109	200.980	214.563	198.876	225.177	245.016	244.288	319.462	263.186
CARNE CONGELADA	34.098	29.424	37.079	33.320	31.978	29.184	31.837	31.467	29.671	34.672	34.185	42.147	32.044
CARNE TRANSFORMADA	375.875	337.806	392.279	354.733	368.055	350.355	361.793	347.739	379.511	406.795	412.074	588.874	403.376
<b>TOTAL PESCA</b>	<b>753.312</b>	<b>642.583</b>	<b>753.338</b>	<b>737.721</b>	<b>714.046</b>	<b>683.984</b>	<b>698.818</b>	<b>668.137</b>	<b>712.660</b>	<b>730.797</b>	<b>783.234</b>	<b>1.122.802</b>	<b>745.061</b>
PESCADOS	398.775	365.342	419.985	396.156	402.856	379.503	366.644	362.729	389.062	407.099	405.825	423.228	403.474
PESCADOS FRESCOS	311.899	291.318	336.102	313.662	321.882	301.356	293.307	291.397	310.012	326.954	325.474	338.083	317.388
PESCADOS CONGELADOS	86.877	74.024	83.883	82.493	80.974	78.147	73.337	71.333	79.051	80.145	80.351	85.145	86.086
MARISCO/MOLUSCO/CRUS	228.887	167.480	188.764	187.235	176.483	170.483	189.189	173.971	186.469	190.679	242.042	509.744	211.142
CONS.PESCADO/MOLUSCO	125.650	109.761	144.589	154.330	134.706	133.998	142.984	131.437	137.128	133.020	135.367	189.829	130.445
<b>TOTAL LECHE LIQUIDA</b>	<b>224.964</b>	<b>192.080</b>	<b>223.583</b>	<b>200.105</b>	<b>198.086</b>	<b>183.128</b>	<b>173.053</b>	<b>175.258</b>	<b>188.752</b>	<b>203.691</b>	<b>204.639</b>	<b>201.408</b>	<b>214.743</b>
LECHE ESTERILIZADA	215.814	182.773	213.623	190.546	187.544	173.896	163.864	165.355	180.569	193.981	194.504	191.518	205.374
LECHE PASTERIZADA	7.693	6.412	7.240	7.526	6.652	5.780	6.538	5.363	6.299	6.389	7.259	6.462	6.299
LECHE CRUDA	1.457	2.895	2.721	2.033	3.891	3.452	2.651	4.540	1.884	3.321	2.876	3.428	3.071
<b>T DERIVADOS LACTEOS</b>	<b>466.800</b>	<b>436.690</b>	<b>507.942</b>	<b>490.493</b>	<b>518.064</b>	<b>486.223</b>	<b>489.505</b>	<b>478.210</b>	<b>494.534</b>	<b>510.689</b>	<b>492.882</b>	<b>505.562</b>	<b>485.178</b>
YOGURT	75.645	68.904	79.378	74.130	79.262	68.601	65.991	66.624	77.011	79.053	77.628	67.579	76.024
BIFIDUS + LECHE FERMENTADAS	76.759	74.898	86.592	78.222	85.153	72.956	69.694	63.253	78.998	86.413	81.848	69.986	79.034
QUESO	215.451	199.366	232.683	216.121	220.012	199.219	195.505	192.376	208.627	224.979	228.175	254.892	224.145
RESTO DERIVADOS LACTEOS	98.945	93.522	109.290	122.020	133.636	145.446	158.315	155.956	129.898	120.244	105.232	113.104	105.975
<b>T.HUEVOS KGS</b>	<b>63.736</b>	<b>56.659</b>	<b>65.168</b>	<b>63.787</b>	<b>60.944</b>	<b>58.795</b>	<b>58.264</b>	<b>56.934</b>	<b>61.697</b>	<b>63.777</b>	<b>63.840</b>	<b>66.300</b>	<b>65.850</b>
<b>PAN</b>	<b>362.007</b>	<b>320.433</b>	<b>361.529</b>	<b>324.612</b>	<b>345.542</b>	<b>303.591</b>	<b>303.241</b>	<b>291.618</b>	<b>307.680</b>	<b>336.424</b>	<b>331.620</b>	<b>329.308</b>	<b>345.832</b>
<b>LEGUMBRES</b>	<b>21.548</b>	<b>19.064</b>	<b>20.476</b>	<b>17.094</b>	<b>15.705</b>	<b>13.118</b>	<b>12.552</b>	<b>12.341</b>	<b>19.062</b>	<b>21.600</b>	<b>22.655</b>	<b>19.447</b>	<b>22.032</b>
<b>AZUCAR</b>	<b>13.274</b>	<b>12.937</b>	<b>16.236</b>	<b>15.882</b>	<b>14.293</b>	<b>13.586</b>	<b>13.694</b>	<b>12.999</b>	<b>14.181</b>	<b>16.995</b>	<b>17.208</b>	<b>18.032</b>	<b>15.622</b>
<b>TOTAL ACEITE</b>	<b>124.095</b>	<b>107.656</b>	<b>117.899</b>	<b>111.977</b>	<b>98.747</b>	<b>94.602</b>	<b>97.680</b>	<b>96.557</b>	<b>109.124</b>	<b>107.094</b>	<b>116.185</b>	<b>117.545</b>	<b>119.936</b>
ACEITE DE OLIVA	107.690	92.279	99.056	94.046	82.275	78.201	81.117	78.857	91.443	89.119	98.391	97.609	100.574
ACEITE DE GIRASOL	14.767	14.022	17.232	15.937	14.673	14.910	14.739	15.782	15.478	16.446	16.193	18.060	17.309

\* T DERIVADOS LACTEOS: Incluye Preparados Lacteos y Derivados Lacteos

\* BIFIDUS + LECHE FERMENTADAS: INCLUEN LOS Yogures con Bifidus y las Otras Leches fermentadas

## CONSUMO ALIMENTARIO EN EL HOGAR

Miles de €

	enero 11	febrero 11	marzo 11	abril 11	mayo 11	junio 11	julio 11	agosto 11	septiembre 11	octubre 11	noviembre 11	diciembre 11	enero 12
<b>PATATAS FRESCAS</b>	<b>65.376</b>	<b>59.061</b>	<b>71.026</b>	<b>65.939</b>	<b>67.074</b>	<b>64.236</b>	<b>61.986</b>	<b>47.127</b>	<b>52.122</b>	<b>49.787</b>	<b>48.130</b>	<b>44.672</b>	<b>49.447</b>
<b>T.HORTALIZAS FRESCAS</b>	<b>396.156</b>	<b>364.482</b>	<b>423.227</b>	<b>381.602</b>	<b>396.678</b>	<b>365.288</b>	<b>383.013</b>	<b>347.080</b>	<b>360.068</b>	<b>375.408</b>	<b>371.541</b>	<b>331.973</b>	<b>394.680</b>
TOMATES	68.600	63.119	73.519	71.768	84.277	80.532	92.009	86.375	80.216	75.542	66.933	59.792	69.886
CEBOLLAS	27.577	26.666	33.287	29.569	32.861	32.063	32.484	29.942	27.226	26.697	25.707	23.456	26.781
LECHUGA/ESC./ENDIVIA	34.167	32.666	36.671	35.032	37.010	34.963	36.799	32.107	30.972	34.907	33.602	32.178	35.431
PIMIENTOS	29.820	29.327	33.812	30.664	32.271	30.948	34.237	33.358	37.609	31.875	26.048	22.260	27.262
JUDIAS VERDES	23.327	19.670	22.886	20.010	22.887	25.012	32.136	32.292	29.853	28.627	26.873	18.369	23.849
COLES	10.622	9.708	9.524	6.789	6.262	4.890	5.643	4.284	6.020	7.307	9.807	9.203	10.642
<b>T.FRUTAS FRESCAS</b>	<b>466.157</b>	<b>440.619</b>	<b>535.653</b>	<b>488.160</b>	<b>587.411</b>	<b>611.425</b>	<b>560.221</b>	<b>480.209</b>	<b>513.730</b>	<b>541.417</b>	<b>501.743</b>	<b>451.730</b>	<b>475.967</b>
NARANJAS	93.584	87.175	104.016	94.603	84.271	54.525	38.827	34.329	43.057	55.679	71.686	75.560	88.512
MANDARINAS	69.004	54.404	43.791	23.592	12.411	2.808	1.541	1.546	5.574	37.640	63.307	65.033	68.227
LIMONES	11.264	9.703	10.794	10.217	11.147	9.666	9.874	12.145	11.958	12.223	11.557	12.768	11.651
PLATANOS	69.313	68.946	87.741	78.831	80.658	64.137	48.266	38.354	49.980	62.191	66.076	59.188	69.272
MANZANAS	62.992	60.451	69.318	64.901	62.467	49.603	39.148	36.409	51.808	67.985	65.715	53.143	63.867
PERAS	36.406	35.162	40.253	38.331	36.823	26.815	28.079	29.199	33.805	43.001	40.403	29.689	33.576
MELOCOTONES	1.110	1.122	1.022	1.189	10.340	41.766	66.319	65.064	60.757	41.135	7.029	1.147	1.433
ALBARICOQUES	206	453	179	687	18.780	31.297	13.220	3.276	1.338	588	515	412	552
FRESAS/FRESON	8.882	39.544	84.482	77.732	54.076	12.094	5.364	2.094	2.564	2.057	1.530	2.931	23.596
MELON	9.580	6.247	7.643	11.777	24.925	45.679	62.285	66.492	59.929	38.955	14.270	12.178	9.599
SANDIA	228	228	3.064	9.111	42.303	63.623	67.842	48.122	31.242	5.697	1.119	490	144
CIRUELAS	1.545	3.182	4.482	4.819	4.300	11.345	24.447	27.885	23.217	13.342	4.991	1.323	1.033
CEREZAS	4.725	5.193	2.210	1.954	47.348	84.417	45.503	6.068	997	634	1.577	3.619	5.436
UVAS	11.357	5.096	6.919	6.798	6.862	4.266	6.558	16.817	37.440	47.983	34.278	29.972	10.805
KIWI	33.654	29.830	32.372	26.964	28.934	24.088	20.981	19.899	25.878	27.981	31.867	29.822	29.769
<b>VINOS TRANQUILOS D.O.</b>	<b>41.686</b>	<b>34.932</b>	<b>41.501</b>	<b>37.173</b>	<b>37.283</b>	<b>33.139</b>	<b>34.363</b>	<b>37.160</b>	<b>35.530</b>	<b>42.641</b>	<b>46.811</b>	<b>96.577</b>	<b>41.369</b>
<b>ESPUMOSOS/CAVAS D.O.</b>	<b>12.298</b>	<b>5.641</b>	<b>6.340</b>	<b>6.839</b>	<b>5.906</b>	<b>9.074</b>	<b>7.824</b>	<b>8.061</b>	<b>7.090</b>	<b>8.345</b>	<b>9.607</b>	<b>58.253</b>	<b>11.349</b>
<b>VINO DE MESA SIN D.O.</b>	<b>19.463</b>	<b>20.430</b>	<b>22.897</b>	<b>20.625</b>	<b>19.528</b>	<b>16.223</b>	<b>17.973</b>	<b>21.046</b>	<b>21.029</b>	<b>23.000</b>	<b>21.277</b>	<b>30.883</b>	<b>20.529</b>
<b>OTROS VINOS</b>	<b>10.034</b>	<b>8.974</b>	<b>9.163</b>	<b>10.733</b>	<b>8.968</b>	<b>8.173</b>	<b>9.611</b>	<b>9.078</b>	<b>7.704</b>	<b>11.173</b>	<b>12.105</b>	<b>24.044</b>	<b>10.757</b>
<b>CERVEZAS</b>	<b>65.685</b>	<b>58.521</b>	<b>69.382</b>	<b>76.158</b>	<b>78.977</b>	<b>85.900</b>	<b>92.406</b>	<b>90.805</b>	<b>82.016</b>	<b>77.321</b>	<b>67.044</b>	<b>81.450</b>	<b>63.947</b>
<b>SIDRA</b>	<b>2.422</b>	<b>1.497</b>	<b>1.125</b>	<b>1.174</b>	<b>1.361</b>	<b>1.115</b>	<b>1.278</b>	<b>1.573</b>	<b>1.166</b>	<b>1.347</b>	<b>1.742</b>	<b>11.209</b>	<b>2.458</b>
<b>BEBIDAS ESPIRITUOSAS</b>	<b>35.078</b>	<b>25.617</b>	<b>31.893</b>	<b>31.305</b>	<b>32.302</b>	<b>30.246</b>	<b>31.703</b>	<b>32.939</b>	<b>27.624</b>	<b>31.347</b>	<b>34.002</b>	<b>86.118</b>	<b>32.200</b>
<b>OTRA BEBIDA CON VINO</b>	<b>1.026</b>	<b>1.195</b>	<b>1.286</b>	<b>2.075</b>	<b>2.839</b>	<b>4.659</b>	<b>8.086</b>	<b>7.179</b>	<b>4.162</b>	<b>2.547</b>	<b>1.703</b>	<b>1.516</b>	<b>1.101</b>
<b>TOTAL ZUMO Y NECTAR</b>	<b>38.113</b>	<b>32.833</b>	<b>37.845</b>	<b>37.759</b>	<b>42.316</b>	<b>40.891</b>	<b>43.795</b>	<b>43.381</b>	<b>43.351</b>	<b>41.169</b>	<b>34.906</b>	<b>32.154</b>	<b>34.250</b>

\* OTROS VINOS: incluye los vinos de Aguja D.O., vinos de Licor D.O., Otros Vinos+Espumosos sin D.O.

\* BEBIDAS ESPIRITUOSAS: incluye el brandy, whisky, ginbra, ron, anís y otras bebidas espirituosas

\* BEBIDAS CON VINO: Incluye las sangría, tintos de verano, etc. en el año 2007 estaban incluidas en otras bebidas alcohólicas.

## CONSUMO ALIMENTARIO EN EL HOGAR. Clasificación COICOP

	MILES de Kgs	MILES de €	PART. MERC. VALOR	CONSUMO X CAPITA	GASTO X CAPITA €	PRECIO MEDIO €/Kilo
	ene-12	ene-12	ene-12	ene-12	ene-12	ene-12
<b>0.1.1 ALIMENTACION</b>	<b>2.049.971,81</b>	<b>5.257.332,72</b>	<b>90,86</b>	<b>44,23</b>	<b>113,44</b>	<b>2,56</b>
0.1.1.1 PAN Y CEREALES	252.422,47	705.143,16	12,19	5,45	15,22	2,79
0.1.1.1.1 ARROZ	16.652,54	23.246,82	0,40	0,36	0,50	1,40
0.1.1.1.2 PAN	147.445,74	345.832,26	5,98	3,18	7,46	2,35
0.1.1.1.3 OTROS PRODUCTOS DE PANADERIA	39.371,58	165.237,82	2,86	0,85	3,57	4,20
0.1.1.1.4 PASTAS ALIMENTICIAS	19.129,88	43.117,14	0,75	0,41	0,93	2,25
0.1.1.1.5 PRODUCTOS PASTELERIA/MASAS COCINADAS	12.287,24	81.007,81	1,40	0,27	1,75	6,59
0.1.1.1.7 CEREALES/OTROS ELABORADOS CON CEREALES	17.535,50	46.701,32	0,81	0,38	1,01	2,66
0.1.1.2 CARNE	229.352,46	1.440.237,58	24,89	4,95	31,08	6,28
0.1.1.2.1 BOVINO FRESCA/REFRIGERADA/CONGELADA	26.657,59	244.105,77	4,22	0,58	5,27	8,54
0.1.1.2.2 PORCINO FRESCA/REFRIGERADA/CONGELADA	45.855,33	257.721,76	4,45	0,99	5,56	1,21
0.1.1.2.3 OVINO/CAPRINO FRESCA/REFRIGERADA/CONGELAD.	8.786,14	92.589,80	1,60	0,19	2,00	10,54
0.1.1.2.4 AVE FRESCA/REFRIGERADA/CONGELADA	73.296,02	298.649,68	5,16	1,58	6,44	2,85
0.1.1.2.5 CHARCUTERIA	47.549,75	396.955,27	6,86	1,03	8,57	8,35
0.1.1.2.6 CARNES PREPARADAS	13.488,10	80.061,08	1,38	0,29	1,73	5,94
0.1.1.2.7 DESPOJOS/CASQUERIA	3.701,38	14.526,15	0,25	0,08	0,31	3,92
0.1.1.2.8 OTRAS CARNES	9.194,04	50.545,94	0,87	0,20	1,09	5,50
0.1.1.2.9 CARNE CONGELADA	824,12	5.082,14	0,09	0,02	0,11	6,17
0.1.1.3 PESCADO	105.443,91	766.829,17	13,25	2,28	16,55	7,27
0.1.1.3.1 PESCADO FRESCO/REFRIGERADO	45.679,77	317.387,66	5,49	0,99	6,85	6,95
0.1.1.3.2 PESCADO CONGELADO	13.522,21	86.086,28	1,49	0,29	1,86	6,37
0.1.1.3.3 MOLUSCOS/CRUSTACEOS FRESCOS/CONGELADOS	27.783,37	211.141,66	3,65	0,60	4,56	7,60
0.1.1.3.4 PESCADOS/MARISCOS SECOS/AHUMADOS	1.814,04	24.735,90	0,43	0,04	0,53	13,64
0.1.1.3.5 OTRAS CONSERVAS DE PESCADO	16.644,51	127.477,67	2,20	0,36	2,75	7,66
0.1.1.4 LECHE/QUESO/HUEVOS	487.140,05	773.182,70	13,36	10,51	16,68	1,59
0.1.1.4.1 LECHE ENTERA	92.859,87	63.395,70	1,10	2,00	1,37	0,68
0.1.1.4.2 LECHE DESNATADA	84.950,98	60.543,48	1,05	1,83	1,31	0,71
0.1.1.4.3 LECHE SEMI	131.870,50	90.804,27	1,57	2,85	1,96	0,69
0.1.1.4.4 LECHE CONSERVADA	17.419,99	42.681,90	0,74	0,38	0,92	2,45
0.1.1.4.4 YOGURES	67.044,01	162.099,95	2,80	1,45	3,50	2,42
0.1.1.4.5 QUESO/REQUESON	31.964,58	224.144,85	3,87	0,69	4,84	7,01
0.1.1.4.6 OTROS PRODUCTOS A BASE DE LECHE	27.514,81	61.246,92	1,06	0,59	1,32	2,23
0.1.1.4.7 HUEVOS	33.515,24	68.265,67	1,18	0,72	1,47	2,04
0.1.1.5 ACEITES Y GRASAS	61.805,49	144.155,35	2,49	1,33	3,11	2,33
0.1.1.5.1 MANTEQUILLA	1.175,23	6.886,79	0,12	0,03	0,15	5,86
0.1.1.5.2 MARGARINA	2.964,45	10.911,61	0,19	0,06	0,24	3,68
0.1.1.5.3 ACEITE DE OLIVA	41.976,00	101.035,97	1,75	0,91	2,18	2,41
0.1.1.5.4 OTROS ACEITES	14.670,91	18.900,36	0,33	0,32	0,41	1,29
0.1.1.5.5 OTRAS GRASAS ANIMALES	1.018,91	6.420,61	0,11	0,02	0,14	6,30

## CONSUMO ALIMENTARIO EN EL HOGAR. Clasificación COICOP

	MILES de Kgs	MILES de €	PART. MERC. VALOR	CONSUMO X CAPITA	GASTO X CAPITA €	PRECIO MEDIO €/Kilo
	ene-12	ene-12	ene-12	ene-12	ene-12	ene-12
<b>0.1.1.6 FRUTAS</b>	398.529,50	551.219,72	9,53	8,60	11,89	1,38
0.1.1.6.1 CITRICOS	184.462,37	168.389,46	2,91	3,98	3,63	0,91
0.1.1.6.2 PLATANOS	48.908,82	69.272,07	1,20	1,06	1,49	1,42
0.1.1.6.3 MANZANAS	53.181,31	63.866,53	1,10	1,15	1,38	1,20
0.1.1.6.4 PERAS	27.651,50	33.575,76	0,58	0,60	0,72	1,21
0.1.1.6.5 FRUTAS CON HUESO	5.785,66	15.640,80	0,27	0,12	0,34	2,70
0.1.1.6.6 BAYAS	11.372,09	34.400,18	0,59	0,25	0,74	3,02
0.1.1.6.7 OTRAS FRUTAS	51.940,80	90.822,53	1,57	1,12	1,96	1,75
0.1.1.6.8 FRUTOS SECOS	10.371,24	64.223,43	1,11	0,22	1,39	6,19
0.1.1.6.9 FRUTAS PREPARADAS/CONSERVAS	4.855,71	11.028,95	0,19	0,10	0,24	2,27
<b>0.1.1.7 HORTALIZAS</b>	402.327,46	606.790,12	10,49	8,68	13,09	1,51
0.1.1.7.0 OTRAS VERDURAS	57.377,70	100.447,00	1,74	1,24	2,17	1,75
0.1.1.7.1 HORTALIZAS DE HOJA/TALLO	25.142,88	47.745,25	0,83	0,54	1,03	1,90
0.1.1.7.2 COLES	11.004,17	10.641,76	0,18	0,24	0,23	0,97
0.1.1.7.3 HORTALIZAS CULTIVADAS POR SU FRUTO	95.943,79	158.865,19	2,75	2,07	3,43	1,66
0.1.1.7.4 HORTALIZAS CON RAIZ	54.611,83	76.981,13	1,33	1,18	1,66	1,41
0.1.1.7.5 LEGUMBRES / HORTALIZAS SECAS	8.305,07	14.881,68	0,26	0,18	0,32	1,79
0.1.1.7.6 LEGUMBRES / HORTALIZAS CONGELADAS	15.529,84	34.796,28	0,60	0,34	0,75	2,24
0.1.1.7.7 LEGUMBRES / HORTALIZAS CONSERVA	35.011,31	85.636,06	1,48	0,76	1,85	2,45
0.1.1.7.8 PATATAS FRESCAS / CONGELADAS	94.673,65	53.868,01	0,93	2,04	1,16	0,57
0.1.1.7.9 PATATAS PROCESADAS	4.727,22	22.927,77	0,40	0,10	0,49	4,85
<b>0.1.1.8 AZUCAR/CONFITURAS/MIEL/CHOCOLATE/CONFITERIA/-</b>	35.647,75	149.779,58	2,59	0,77	3,23	4,20
0.1.1.8.1 AZUCAR	15.464,67	20.084,99	0,35	0,33	0,43	1,30
0.1.1.8.2 CONFITERIA/MERMELADA/MIEL	4.265,84	17.484,61	0,30	0,09	0,38	4,10
0.1.1.8.3 CHOCOLATE	7.943,67	57.307,70	0,99	0,17	1,24	7,21
0.1.1.8.4 CONFITERIA	4.740,88	41.652,55	0,72	0,10	0,90	8,79
0.1.1.8.5 HELADOS	3.232,69	13.249,73	0,23	0,07	0,29	4,10
<b>0.1.1.9 PRODUCTOS ALIMENTICIOS NO NUEMRADOS ANTERIO</b>	58.141,52	119.766,74	2,07	1,25	2,58	2,06
0.1.1.9.1 SALSAS	22.730,59	48.833,40	0,84	0,49	1,05	2,15
0.1.1.9.2 SAL/ESPECIAS	9.898,76	11.528,34	0,20	0,21	0,25	1,16
0.1.1.9.3 SOPAS / CALDOS	22.497,36	34.793,81	0,60	0,49	0,75	1,55
0.1.1.9.6 OTROS PRODUCTOS EN PESO	3.014,81	24.611,19	0,43	0,07	0,53	8,16
<b>0.1.2 BEBIDAS NO ALCOHOLICAS</b>	418.435,29	345.063,85	5,96	9,03	7,45	0,82
<b>0.1.2.1 CAFE/TE/CACAO</b>	12.400,98	119.568,41	2,07	0,27	2,58	9,64
0.1.2.1.1 CAFE	6.710,84	79.953,98	1,38	0,14	1,73	11,91
0.1.2.1.2 TE/INFUSIONES	605,70	16.727,56	0,29	0,01	0,36	27,62
0.1.2.1.3 CACAO	5.084,45	22.886,87	0,40	0,11	0,49	4,50
<b>0.1.2.2 AGUA/BEBIDAS REFRESCANTES/ZUMOS</b>	388.423,97	201.300,56	3,48	8,38	4,34	0,52
0.1.2.2.1 AGUA MINERAL	187.826,69	39.481,37	0,68	4,05	0,85	0,21
0.1.2.2.2 BEBIDAS REFRESCANTES	161.486,59	127.569,02	2,20	3,48	2,75	0,79
0.1.2.2.3 ZUMOS DE FRUTA	38.928,19	34.071,37	0,59	0,84	0,74	0,88
0.1.2.2.4 ZUMOS DE VEGETALES(N.D.)	182,50	178,80	0,00	0,00	0,00	0,98
0.1.2.3 OTROS PRODUCTOS EN VOLUMEN	17.610,34	24.194,88	0,42	0,38	0,52	1,37
<b>0.2.1 BEBIDAS ALCOHOLICAS</b>	94.882,15	183.711,44	3,18	2,05	3,96	1,94
<b>0.2.1.1 ESPIRITUOSOS Y LICORES</b>	3.104,09	32.200,36	0,56	0,07	0,69	10,37
<b>0.2.1.2 VINOS</b>	37.918,92	87.563,99	1,51	0,82	1,89	2,31
0.2.1.2.1 VINO DE UVA / OTRAS FRUTAS FERMENTADAS	33.342,17	66.996,57	1,16	0,72	1,45	2,01
0.2.1.2.1.1 V CPRD	11.681,15	42.908,79	0,74	0,25	0,93	3,67
0.2.1.2.1.2 MESA	20.386,13	21.630,07	0,37	0,44	0,47	1,06
0.2.1.2.1.3 SIDRA	1.274,90	2.457,72	0,04	0,03	0,05	1,93
0.2.1.2.2 OTROS VINOS	4.576,74	20.567,42	0,36	0,10	0,44	4,49
<b>0.2.1.3 CERVEZAS</b>	53.859,14	63.947,09	1,11	1,16	1,38	1,19