

# Exportación<sup>(1)</sup> vegetal

## Octubre 2018

### A destacar:

#### ✓ **Tendencia:**

Incremento del total de las exportaciones de productos vegetales en un 41% con respecto al mismo mes del año anterior, principalmente Alfalfa deshidratada (69%) y cereales y harinas (420%), Aumento de un 18% en la media de las exportaciones del último trienio.

#### ✓ **Destinos:**

Emiratos Árabes, China y Marruecos continúan siendo los principales destinos de la exportación certificada durante este mes, destacando el incremento de China con un 433%. Destaca por tercer mes consecutivo el incremento de las exportaciones a Túnez consolidándose como cuarto principal destino.

#### ✓ **Actividad:**

Visita delegación de Corea del Sur en el marco de la Campaña de exportación de naranjas

Visita delegación de EEUU en el marco de la Campaña de exportación de clementinas y naranjas



MINISTERIO  
DE AGRICULTURA, PESCA  
Y ALIMENTACIÓN

DIRECCIÓN GENERAL  
DE SANIDAD DE LA  
PRODUCCIÓN AGRARIA

SUBDIRECCIÓN GENERAL  
DE ACUERDOS SANITARIOS  
Y CONTROL EN FRONTERA



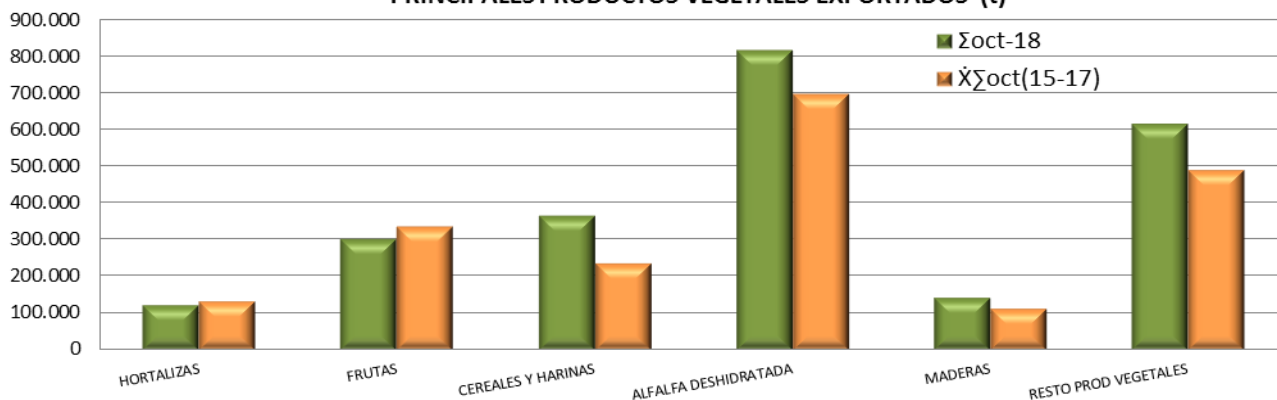
(1) Este informe solo incluye los vegetales y productos vegetales exportados con Certificado Fitosanitario

### PRINCIPALES PRODUCTOS (t)

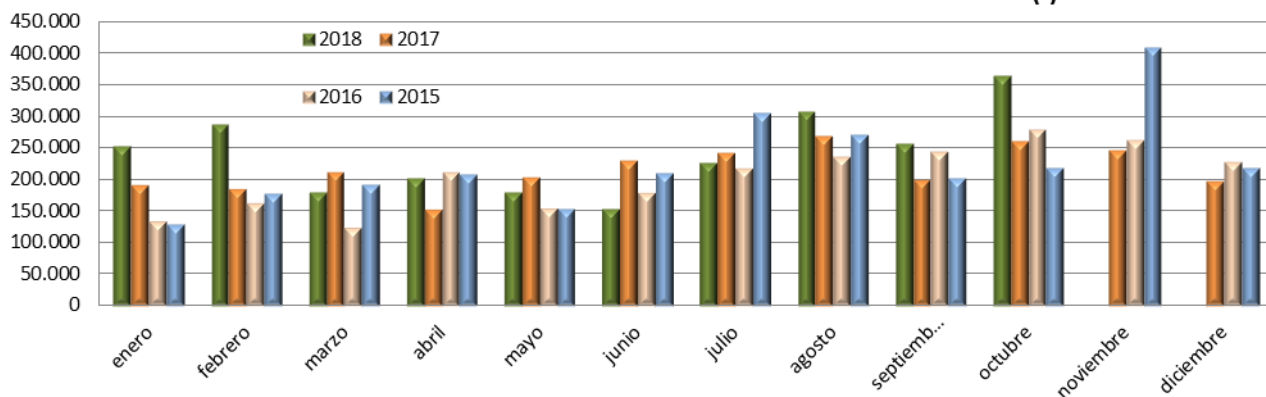
#### Evolución interanual

| PRODUCTOS                   | en Octubre     |                |            | hasta Octubre    |                  |                     |
|-----------------------------|----------------|----------------|------------|------------------|------------------|---------------------|
|                             | oct-18         | oct-17         | 18/17 (%)  | Σoct-18          | χΣoct(15-17)     | Σ18/χΣoct(15-17)(%) |
| Tomates                     | 895            | 66             | 1246       | 31.455           | 2.207            | 1325                |
| Pepinos                     | 47             | 28             | 69         | 161              | 363              | -56                 |
| Lechugas                    | 2.033          | 1.790          | 14         | 16.191           | 15.370           | 5                   |
| Otras hortalizas            | 11.295         | 11.490         | -2         | 78.589           | 116.765          | -33                 |
| <b>HORTALIZAS</b>           | <b>14.270</b>  | <b>13.374</b>  | <b>7</b>   | <b>126.396</b>   | <b>134.705</b>   | <b>-6</b>           |
| Frutos cítricos             | 4.712          | 9.085          | -48        | 122.866          | 126.947          | -3                  |
| Frutas pepita               | 10.584         | 31.773         | -67        | 68.832           | 77.419           | -11                 |
| Frutas de hueso             | 3.907          | 3.440          | 14         | 40.955           | 68.925           | -41                 |
| Otras frutas y frutos       | 12.304         | 11.897         | 3          | 70.834           | 65.066           | 9                   |
| <b>FRUTAS</b>               | <b>31.508</b>  | <b>56.194</b>  | <b>-44</b> | <b>303.487</b>   | <b>338.357</b>   | <b>-10</b>          |
| <b>CEREALES Y HARINAS</b>   | <b>92.312</b>  | <b>17.750</b>  | <b>420</b> | <b>366.173</b>   | <b>237.506</b>   | <b>54</b>           |
| <b>ALFALFA DESHIDRATADA</b> | <b>110.651</b> | <b>65.464</b>  | <b>69</b>  | <b>818.144</b>   | <b>696.093</b>   | <b>18</b>           |
| <b>MADERAS</b>              | <b>21.910</b>  | <b>6.713</b>   | <b>226</b> | <b>144.012</b>   | <b>114.052</b>   | <b>26</b>           |
| <b>RESTO PROD VEGETALES</b> | <b>85.721</b>  | <b>92.323</b>  | <b>-7</b>  | <b>616.670</b>   | <b>491.170</b>   | <b>26</b>           |
| <b>PLANTA VIVA</b>          | <b>8.280</b>   | <b>6.432</b>   | <b>29</b>  | <b>34.178</b>    | <b>29.167</b>    | <b>17</b>           |
| <b>TOTAL</b>                | <b>364.651</b> | <b>258.250</b> | <b>41</b>  | <b>2.409.060</b> | <b>2.041.050</b> | <b>18</b>           |

#### PRINCIPALES PRODUCTOS VEGETALES EXPORTADOS (t)



#### EVOLUCIÓN MENSUAL DE LAS EXPORTACIÓN DE PRODUCTOS VEGETALES (t)

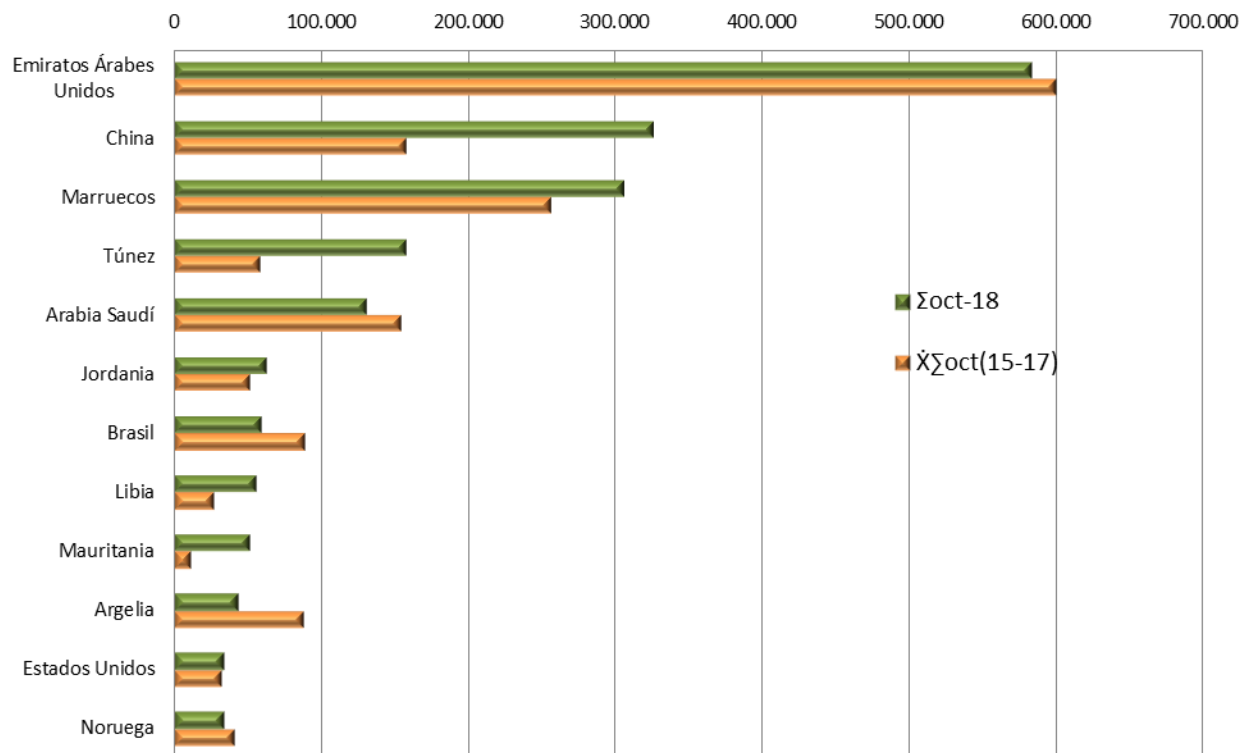


PRINCIPALES DESTINOS (t)

Evolución interanual

| PAÍSES                 | en Octubre     |                |           | hasta Octubre    |                  |                     |
|------------------------|----------------|----------------|-----------|------------------|------------------|---------------------|
|                        | oct-18         | oct-17         | 18/17 (%) | Σoct-18          | ΧΣoct(15-17)     | Σ18/ΧΣoct(15-17)(%) |
| Emiratos Árabes Unidos | 73.156         | 60.978         | 20        | 583.088          | 599.337          | -3                  |
| China                  | 53.628         | 10.069         | 433       | 325.722          | 157.480          | 107                 |
| Marruecos              | 61.548         | 32.478         | 90        | 305.437          | 255.975          | 19                  |
| Túnez                  | 14.164         | 739            | 1816      | 157.572          | 58.798           | 168                 |
| Arabia Saudí           | 17.865         | 43.828         | -59       | 130.266          | 154.553          | -16                 |
| Jordania               | 8.621          | 12.462         | -31       | 62.306           | 51.512           | 21                  |
| Brasil                 | 7.641          | 9.392          | -19       | 59.190           | 88.510           | -33                 |
| Libia                  | 48.789         | 1.864          | 2.517     | 55.821           | 26.953           | 107                 |
| Mauritania             | 6.993          | 422            | 1.558     | 51.771           | 11.432           | 353                 |
| Argelia                | 4.527          | 5.904          | -23       | 43.215           | 87.606           | -51                 |
| Estados Unidos         | 5.655          | 7.870          | -28       | 34.298           | 31.839           | 8                   |
| Noruega                | 2.848          | 3.046,9        | -7        | 33.713           | 41.198           | -18                 |
| RESTO                  | 59.218         | 69.197         | -14       | 566.661          | 475.856          | 19                  |
| <b>TOTAL</b>           | <b>364.651</b> | <b>258.250</b> | <b>41</b> | <b>2.409.060</b> | <b>2.041.050</b> | <b>18</b>           |

EXPORTACIÓN DE PRODUCTOS VEGETALES A LOS PRINCIPALES DESTINOS (t)



ACTIVIDAD DE LOS PUNTOS DE INSPECCIÓN FRONTERIZOS (PIF)

Evolución de los Certificados Fitosanitarios emitidos (nº)

| MESES        | Mes a mes     |               |             | Acumulados    |               |                  |
|--------------|---------------|---------------|-------------|---------------|---------------|------------------|
|              | 2018          | 2017          | 18/17 (%)   | Σ2018         | ∑Σmes (15-17) | Σ18/∑Σ(15-17)(%) |
| Enero        | 5.423         | 4.408         | 23          | 5.423         | 4.095         | 32               |
| Febrero      | 5.383         | 4.815         | 12          | 10.806        | 8.537         | 27               |
| Marzo        | 5.643         | 5.506         | 2           | 16.449        | 13.408        | 23               |
| Abril        | 5.446         | 4.657         | 17          | 21.895        | 18.064        | 21               |
| Mayo         | 5.354         | 5.331         | 0,4         | 27.249        | 22.492        | 21               |
| Junio        | 4.366         | 4.943         | -12         | 31.615        | 27.017        | 17               |
| Julio        | 4.228         | 5.227         | -19         | 35.843        | 32.118        | 12               |
| Agosto       | 4.315         | 5.091         | -15         | 40.158        | 36.807        | 9                |
| Septiembre   | 4.337         | 4.845         | -10         | 44.495        | 41.278        | 8                |
| Octubre      | 5.878         | 5.602         | 5           | 50.373        | 46.348        | 9                |
| Noviembre    |               |               |             |               |               |                  |
| Diciembre    |               |               |             |               |               |                  |
| <b>TOTAL</b> | <b>50.373</b> | <b>50.425</b> | <b>-0,1</b> | <b>50.373</b> | <b>46.348</b> | <b>9</b>         |

