



6 CONGRESO
DE LA RED ESPAÑOLA
DE MUJERES EN EL
SECTOR PESQUERO



“Por la igualdad en la pesca”



RED ESPAÑOLA DE MUJERES
EN EL SECTOR PESQUERO



ahti
investalga
Algae High-Tech Innovation



5 de NOVIEMBRE 2019

¿Quiénes somos?



Start-up fundada en 2016



Única empresa cántabra dedicada al cultivo de algas



Acuicultura & Biotecnología Marina



Equipo multidisciplinar



Tecnología propia basada en I+D+i



INSTITUTO
ESPAÑOL DE
OCEANOGRAFÍA



UNIVERSIDAD
DE CANTABRIA



GER Research Group
Green Engineering & Resources



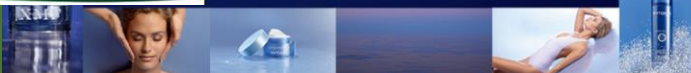
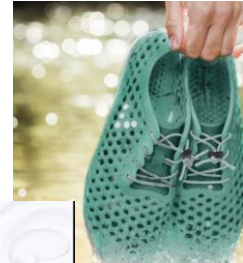
Valdecilla
Instituto de
Investigación
Sanitaria
IDIVAL

Usos tradicionales



Aplicaciones modernas:

- Cosmética
- Industria farmacéutica
- Nutracéutica
- Inmunomodulación
- Biomateriales
- Uso clave en depuración y recirculación de aguas



Recogida tradicional en Europa,
sistema basado en recursos
naturales..



... frente a cultivos en Asia... y
África



... cultivo Biotecnológico...





MODELO DE NEGOCIO

EXTRACTOS NATURALES MARINOS: ingredientes activos obtenidos de algas para sectores nutracéutico, cosmocéutico y farmacéutico



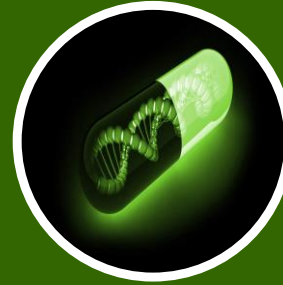
CULTIVO

Condiciones controladas



EXTRACCIÓN

Limpia de compuestos
HOMOGÉNEOS Y REPRODUCIBLES



ADAPTACIÓN A MEDIDA DE APLICACIONES DEMANDADAS



FORMULACIÓN DE APLICACIONES COMERCIALIZACIÓN



Optimización constante



Control materia prima



MERCADO - OPORTUNIDAD

❑ PRINCIPALES CIFRAS:

- ❑ Mercado potencial de 2.800 millones de dólares a nivel global (BusinessWire)
- ❑ 7% crecimiento anual (2018-2022)
- ❑ Europa líder mundial
- ❑ Incremento en inversiones en I+D

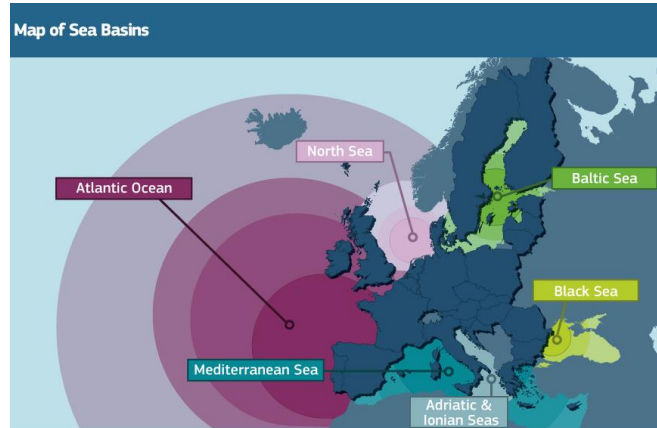
❑ RETOS:

- ❑ Organismos complejos - control ciclo vida - domesticación
- ❑ Biosíntesis de compuestos en calidad “estándar” para demostración de aplicaciones terapéuticas

❑ CASO DE ÉXITO:



Desarrollo exponencial iniciativas “algales”



“Revolución” en la producción alguícola a nivel mundial y europeo.



The EU Member States involved in the Atlantic Action Plan



- France
- Ireland
- Portugal
- Spain
- United Kingdom

EUROPEAN ROADMAP for an **ALGAE-BASED industry**





PRODUCTOS/PIPELINE

➤ EXTRACTO BRUTO DE ULVA (POLVO DE ALGA ULVA DESHIDRATADA)



MERCADO B2B: ingrediente funcional, cosmética.

CLIENTES:



100 €/ Kg



MERCADO B2C CANAL HORECA MARCA PROPIA





PRODUCTOS/PIPELINE



➤ ULVANO (POLISACÁRIDO SULFATADO EXTRAÍDO DE ALGA ULVA)

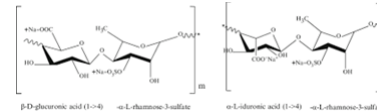
APLICACIÓN: foto-protección, regeneración celular

USO: formulaciones cosméticas y farmacéuticas

500 €/ g

€€€

CLIENTES:



COLABORACIONES



INSTITUTO
ESPAÑOL DE
OCEANOGRAFÍA

UC

UNIVERSIDAD
DE CANTABRIA



GER Research Group
Green Engineering & Resources

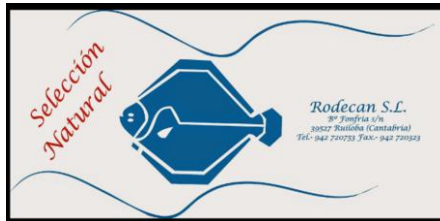


Valdecilla
Instituto de
Investigación
Sanitaria
IDIVAL

UNIVERSIDAD
EX VERITATE LUX
A
EX LABORE VIRTUS
EUROPEA DEL
ATLÁNTICO



UNIVERSIDAD
DE ALMERÍA



ecohydros
ecología avanzada del agua



INVESTALGA AHTI, S.L.

CPIT - Centro de Promoción e Innovación Tecnológica de Torrelavega,
Nave 2. C/ Balbino Pascual s/n, 39300 Torrelavega, Cantabria • T.: +34 94

2130926 • C.I.F.: B-39831268

info@investalga.com • www.investalaga.com

¡¡MUCHAS GRACIAS!!

