

# Informe Semanal

## Precios Gasóleo Agrario y Pesquero

**Ministerio de Agricultura, Pesca y Alimentación**

**Subsecretaría**

Subdirección General de Análisis, Coordinación y Estadística

**6 de noviembre de 2023**

# Indice

---

**05** Precios

---

**06** Gráficas

---

**12** Nota Metodológica





## Precio Barril de Petróleo Brent semana anterior.

Fecha	Precio del barril (\$)	Cotización del \$ frente al €	Precio del barril (€)	Variación precio barril respecto día anterior (€)	Variación precio barril en € respecto al lunes previo
30/10/2023	87,91	1,0611	<b>82,85</b>		
31/10/2023	87,42	1,0576	<b>82,66</b>	-0,23%	
01/11/2023	84,90	1,0572	<b>80,31</b>	-2,85%	
02/11/2023	86,96	1,0615	<b>81,92</b>	2,01%	<b>-3,14 %</b>
03/11/2023	85,23	1,0728	<b>79,45</b>	-3,02%	
06/11/2023	86,28	1,0752	<b>80,25</b>	1,01%	

Fuente: Elaboración SGACE a partir de los precios del barril de Brent, que se corresponden a los del cierre de sesión en la bolsa de Londres, salvo el lunes, que es el de cotización a la hora en que se toman los datos ese día.



## Agencia Internacional de la Energía: informe del mercado del petróleo-octubre 2023.

- Los datos preliminares de septiembre muestran que el consumo de gasolina en EE.UU. cayó a mínimos de dos décadas, lo que evidencia la destrucción de la demanda. No obstante, el boyante crecimiento de la demanda en China, India y Brasil apunta a un aumento de 2,3 mb/d hasta 101,9 mb/d en 2023, de los que China representa el 77%. El crecimiento se ralentiza hasta 900 kb/d en 2024, a medida que el aumento de la eficiencia y el deterioro del clima económico pesan sobre el uso del petróleo.
- La producción mundial de petróleo aumentó 270 kb/d en septiembre, hasta 101,6 mb/d, impulsada por la mayor producción de Nigeria y Kazajstán. El conflicto entre Israel y Hamás no ha tenido repercusiones directas en los flujos de petróleo. Impulsada por el crecimiento de los países no OPEP+, la producción mundial aumentará en 1,5 mb/d y 1,7 mb/d en 2023 y 2024, respectivamente, hasta alcanzar nuevos máximos históricos. La producción global de la OPEP+ disminuirá en 2023, aunque Irán podría convertirse en la segunda fuente de crecimiento mundial después de Estados Unidos.
- Los márgenes de las refinerías cayeron bruscamente desde niveles casi récord en el transcurso de septiembre y en octubre, al hundirse las grietas de la gasolina y el fuelóleo, pero en general se mantuvieron por encima de la media estacional. La producción mundial de las refinerías alcanzó un máximo estival de 83,6 mb/d en agosto, impulsada por el récord de China. Se espera que el volumen de crudo de las refinerías aumente en 1,7 millones de barriles al día en 2023 y en 1 millón de barriles al día el año que viene.
- Los inventarios mundiales de petróleo observados se redujeron en 63,9 millones de barriles en agosto, encabezados por una enorme disminución de 102,3 millones de barriles en las existencias de crudo. Los datos preliminares sugieren que los inventarios en tierra siguieron reduciéndose en septiembre, mientras que el petróleo en agua repuntó al recuperarse las exportaciones. En agosto, las existencias de la industria de la OCDE disminuyeron 6,5 millones de barriles, situándose en 2.816 millones de barriles, es decir,

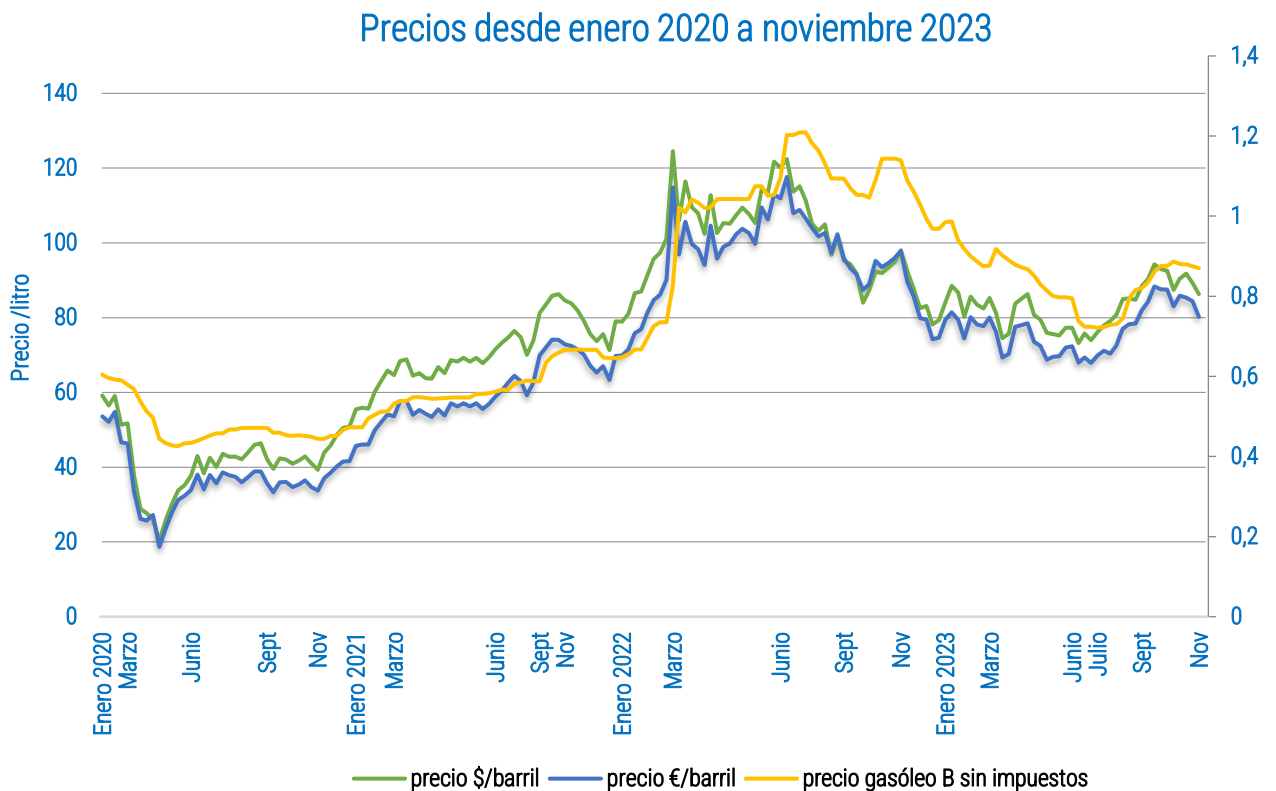
105,3 millones por debajo de la media quinquenal.

- Los ingresos rusos por exportaciones de petróleo aumentaron 1.800 millones de dólares hasta 18.800 millones en septiembre, su nivel más alto desde julio de 2022. Las exportaciones totales de petróleo aumentaron en 460 kb/d hasta los 7,6 mb/d, siendo el crudo responsable de 250 kb/d del incremento. El precio medio ponderado del crudo de exportación subió 8 \$/bbl hasta 81,80 \$/bbl, reduciendo su descuento respecto al precio del Mar del Norte hasta 12,20 \$/bbl, su nivel más bajo desde marzo de 2022.
- Los futuros del crudo ICE Brent subieron 4 \$/bbl tras el ataque de Hamás a Israel el 7 de octubre, ya que los operadores reevaluaron los riesgos geopolíticos. El endurecimiento de los equilibrios tras la prórroga por Arabia Saudí de los recortes voluntarios de la oferta había hecho subir los precios 8 \$/bbl en septiembre. Sin embargo, las ganancias se dispararon a principios de octubre al reavivarse las preocupaciones macroeconómicas. En el momento de redactar este informe, el Brent cotizaba a 87 \$/bbl.

Fuente: [IEA](#)



## Precios barril/gasóleo sin impuestos.



Fuente: elaboración SGACE a partir de los precios del barril de Brent, que se corresponden a los del cierre de sesión en la bolsa de Londres, salvo el del lunes, que es el de cotización a la hora en que se toman los datos ese día.



## Precios Gasóleo Agrario con impuestos y sin impuestos.

Precio gasóleo agrario (€/litro)	Precios con Impuestos			Precios sin impuestos (IEH e IVA)		
	Precio medio ponderado Venta público	Precio medio ponderado Venta restringida	Precio medio ponderado	Precio medio ponderado Venta público	Precio medio ponderado Venta restringida	Precio medio ponderado
<b>MEDIA</b>	1,310	1,085	<b>1,130</b>	1,019	0,833	<b>0,870</b>
<b>Variación respecto del lunes anterior</b>		<b>-0,52%</b>			<b>-0,56%</b>	

**Venta restringida: venta de las cooperativas agrarias sólo a sus socios**

Fuente: elaboración SGACE con datos de MITERD.



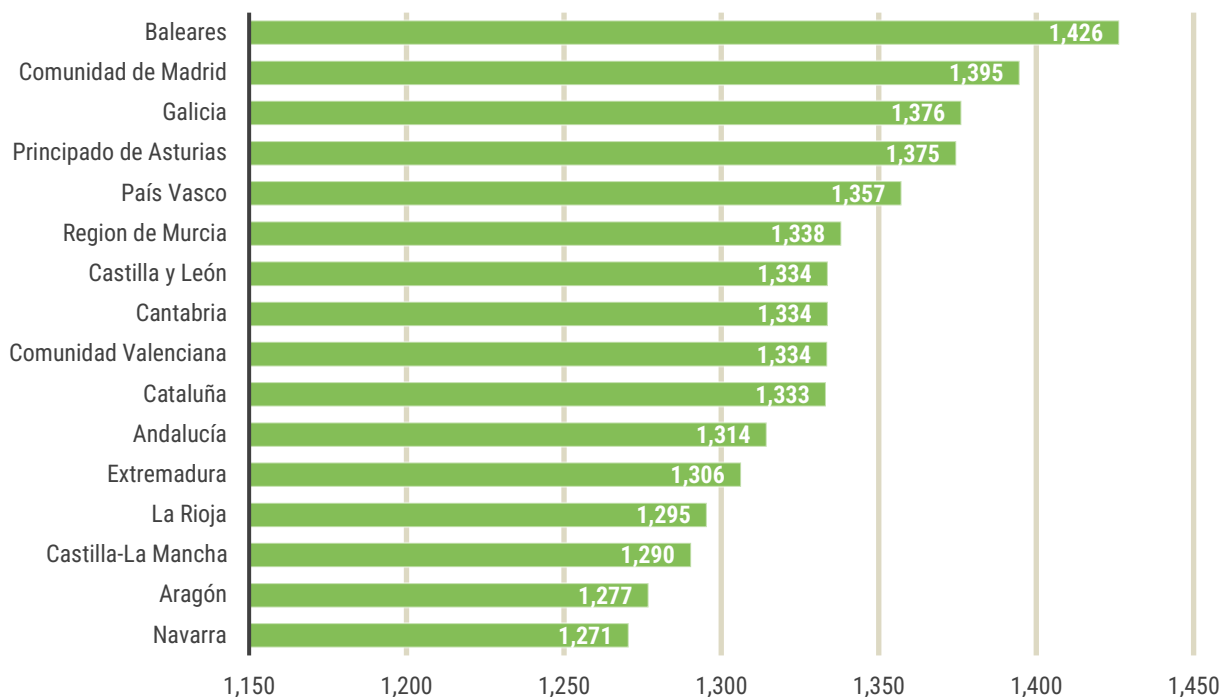
## Precios de venta al público sin impuestos del Gasóleo uso pesca en postes marítimos.

Precio gasóleo uso pesca (€/litro)	Precios gasóleo pesca (€/litro)
<b>MEDIA</b>	<b>0,881</b>
<b>Variación respecto del lunes anterior</b>	<b>-1,02%</b>

Fuente: elaboración SGACE con datos de MITERD.



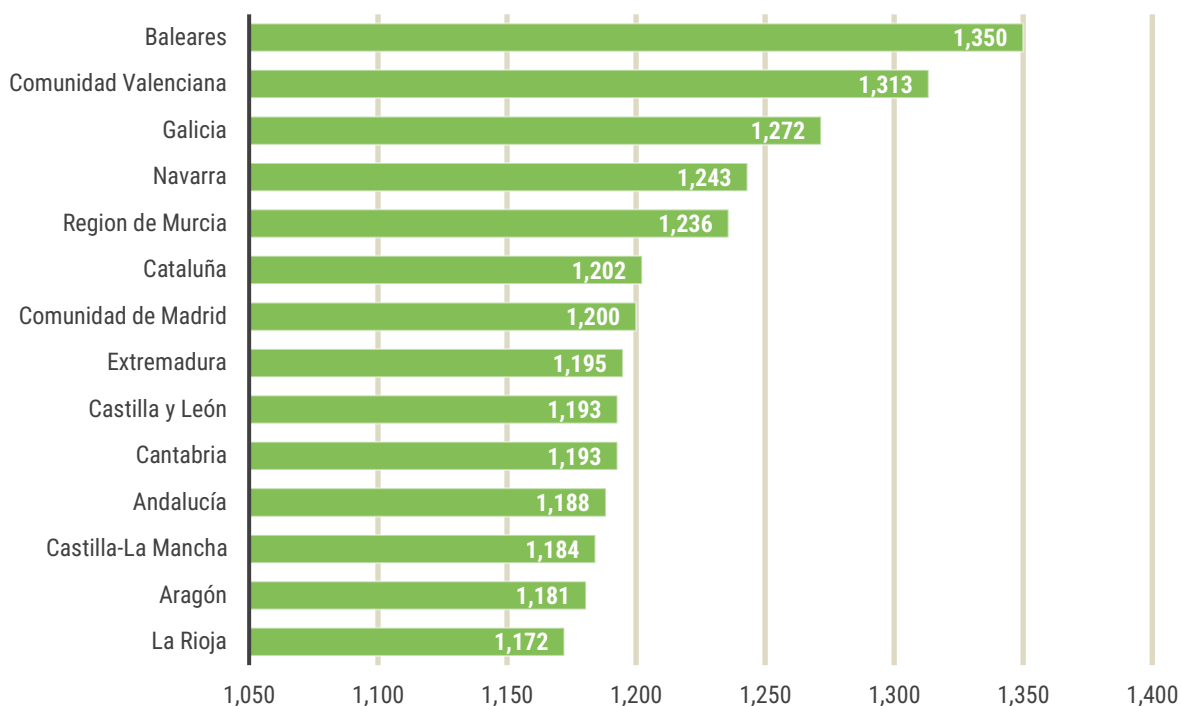
## Precios Gasóleo B (€/L) de Venta pública en gasolineras por Comunidad Autónoma.



Fuente: elaboración SGACE con datos de MITERD.



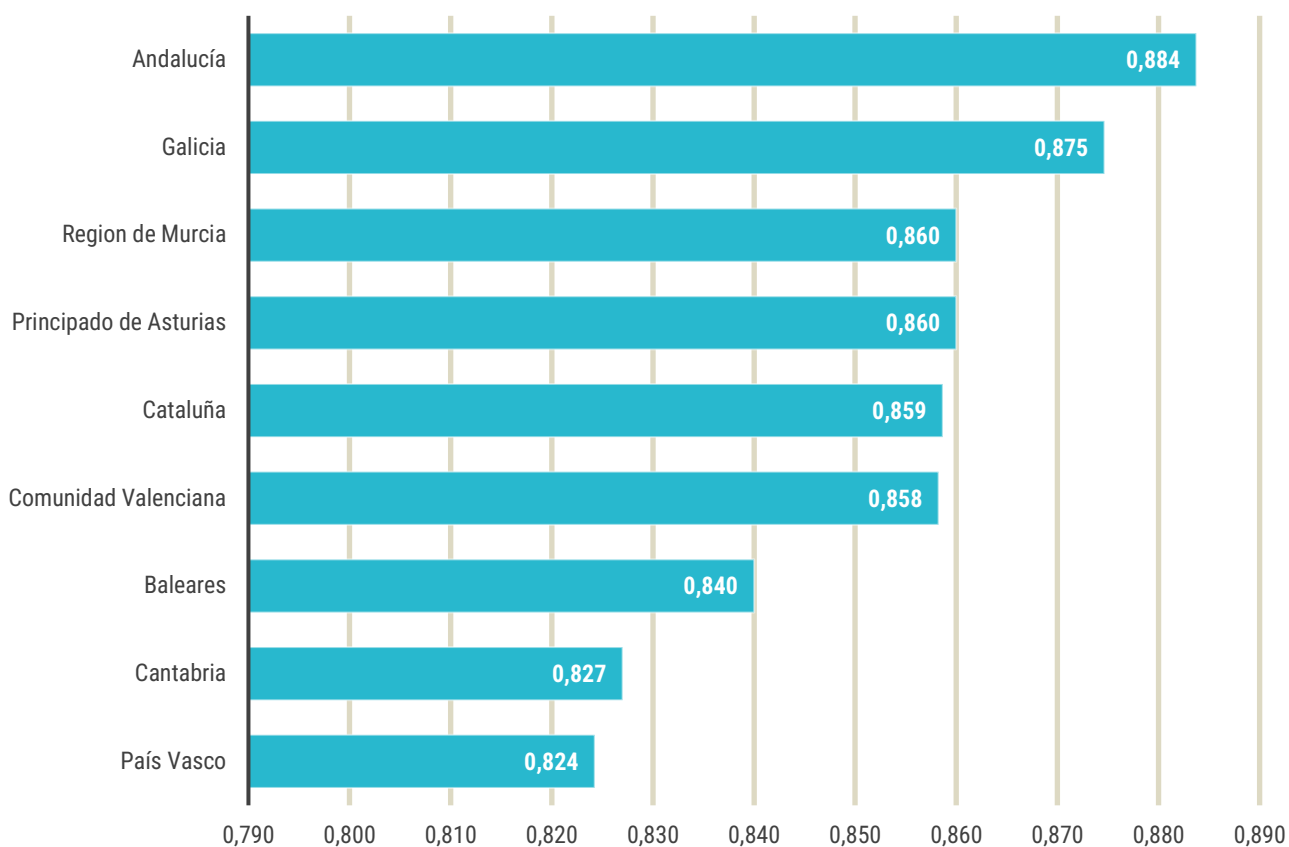
## Precios Gasóleo B (€/L) de Venta restringida en cooperativas por Comunidad Autónoma.



Fuente: elaboración SGACE con datos de MITERD.



## Precios Gasóleo uso Pesca (€/L) de venta en postes marítimos por Comunidad Autónoma.



Fuente: elaboración SGACE con datos de MITERD.



## Comparación con precios del gasóleo agrícola con precios de referencia (julio 2008 y septiembre 2012).

		jul 2008	sep 2012	06-nov.-23	respecto jul 2008	respecto sep 2012
<b>Precios corrientes</b>	<b>Con impuestos</b>	1,014	1,005	1,130	11,5%	12,5%
	<b>Sin impuestos</b>	0,799	0,753	0,870	9,0%	15,6%
<b>Precios constantes</b>	<b>Con impuestos</b>	1,311	1,208	1,130	-14,4%	-7,1%
	<b>Sin impuestos</b>	1,032	0,905	0,870	-16,3%	-4,5%

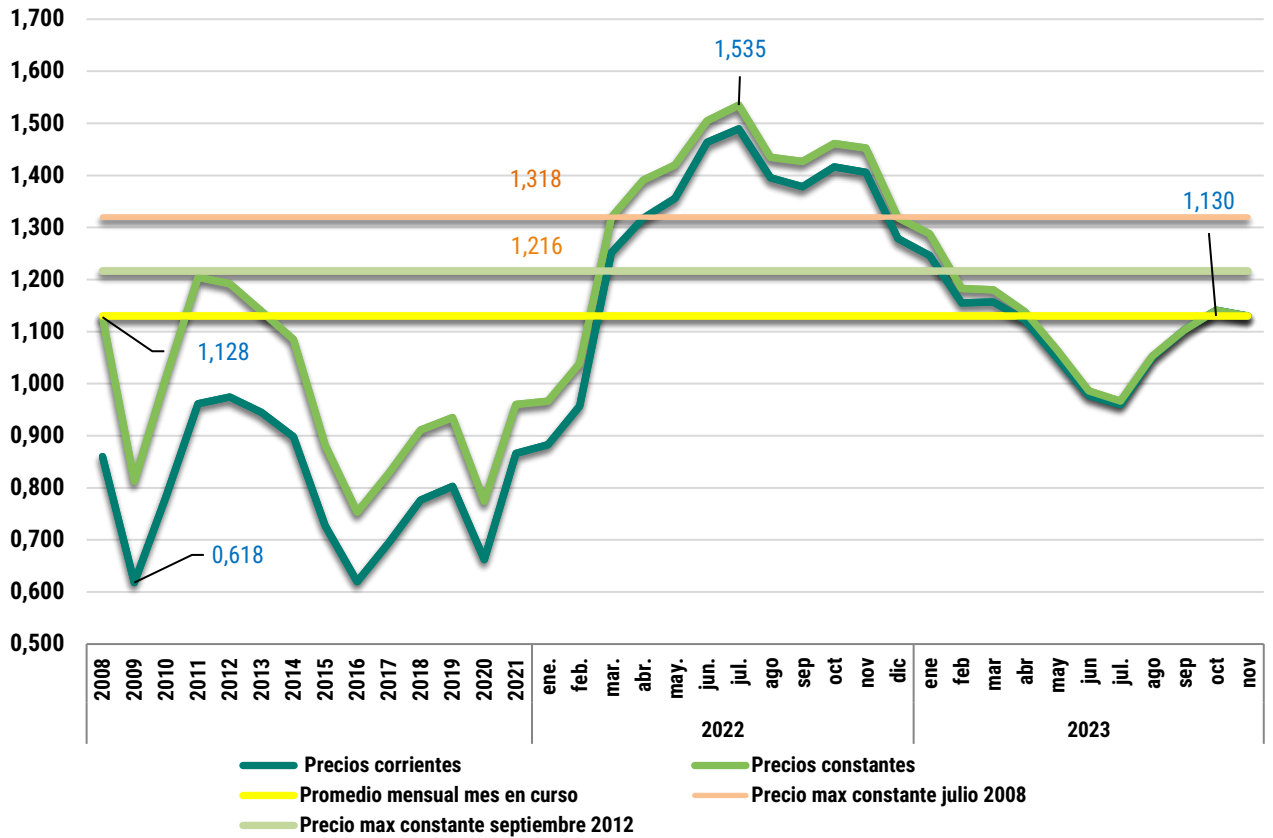
Fuente: elaboración SGACE con datos de MITERD.







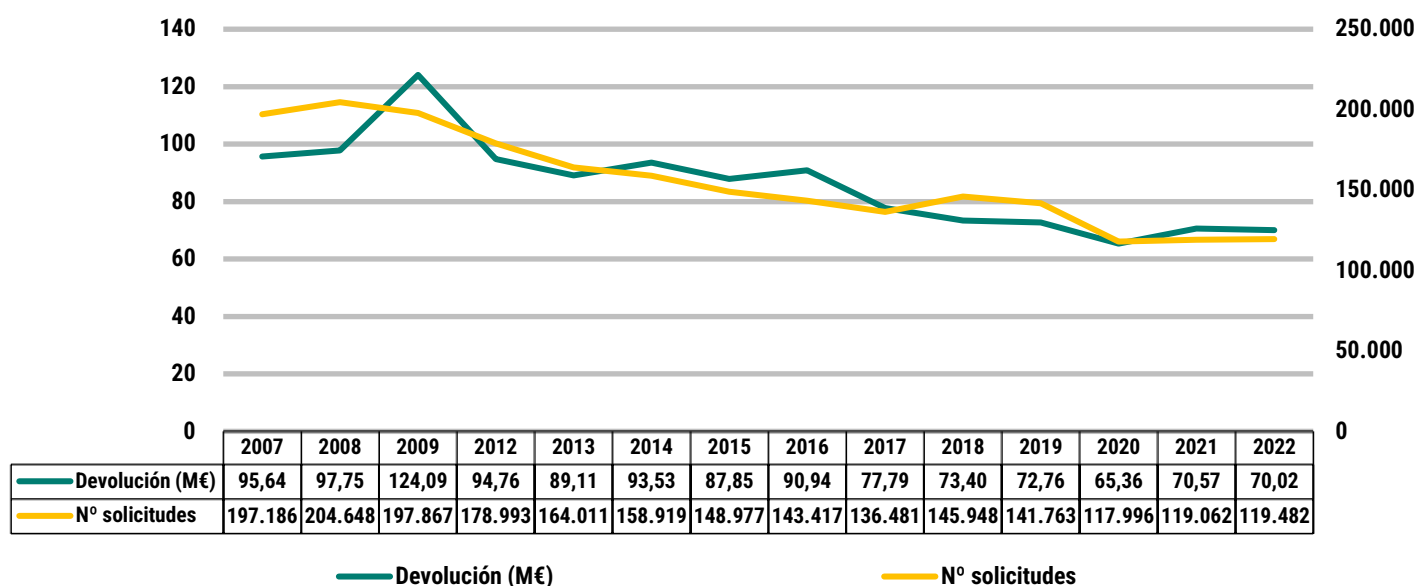
## Evolución precios corrientes y precios constantes gasóleo B agrario (€/litro con impuestos). Media anual 2008-2021, media mensual 2022-2023, (base IPC 2023=100).



Fuente: elaboración SGACE con datos de MITERD.



## Importe de Devolución del Impuesto Especial de Hidrocarburos para el gasóleo agrario.

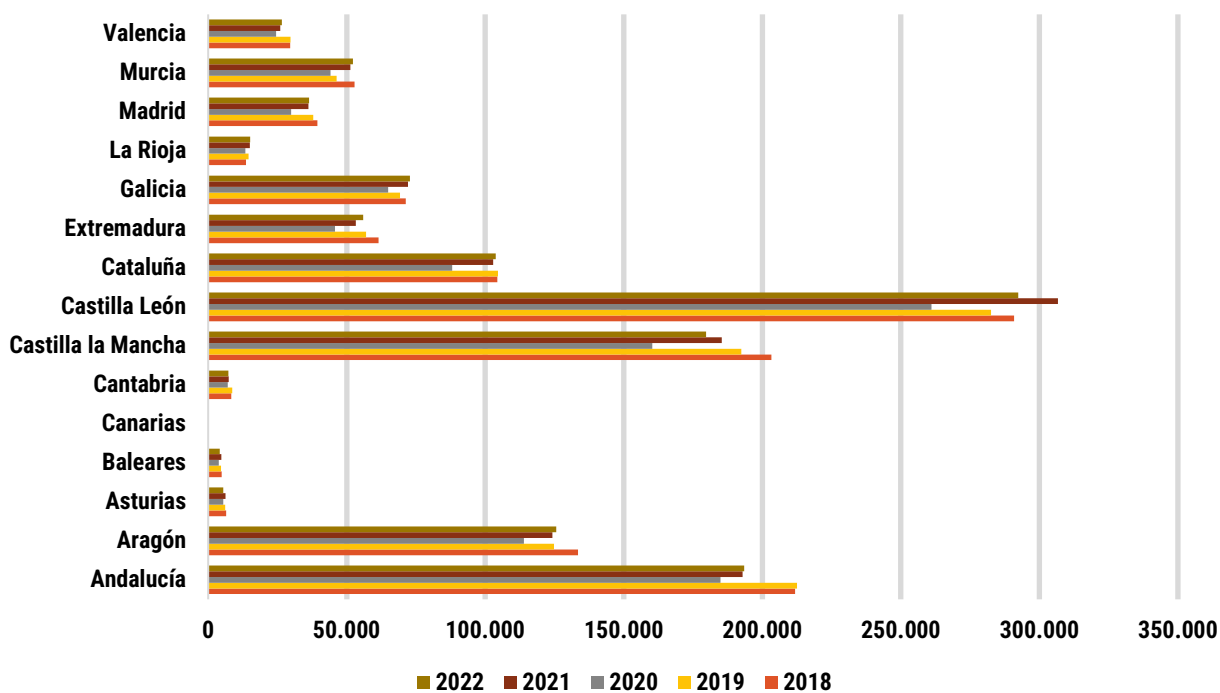


Fuente: elaboración SGACE con datos de AEAT



## Consumo estimado del gasóleo en miles de litros.

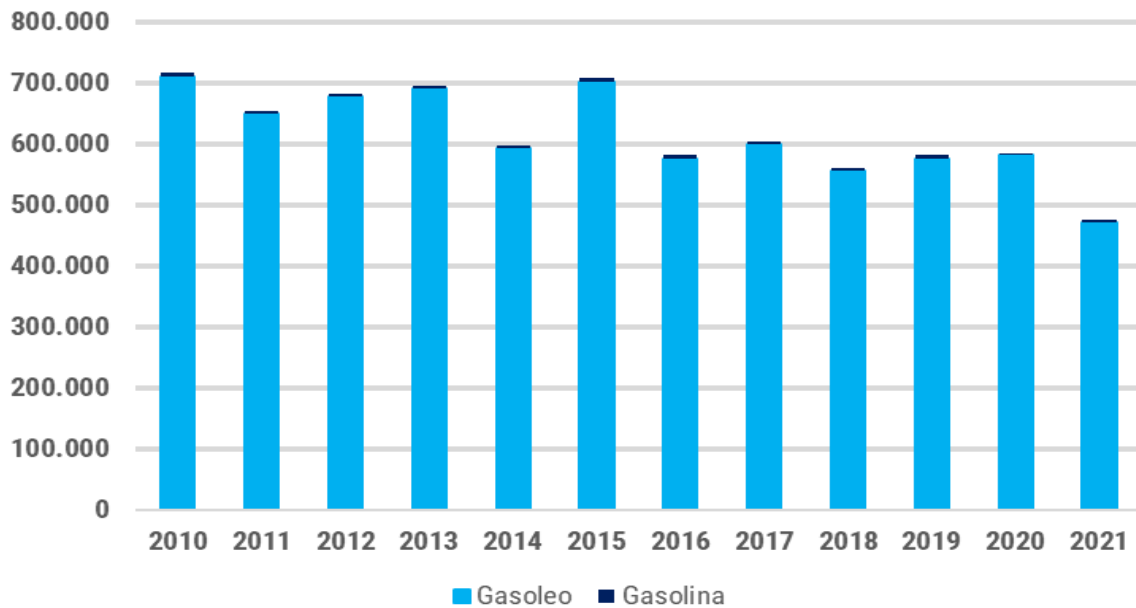
(A partir de las solicitudes de devolución anual del Impuesto Especial de Hidrocarburos)



Fuente: elaboración SGACE con datos de AEAT



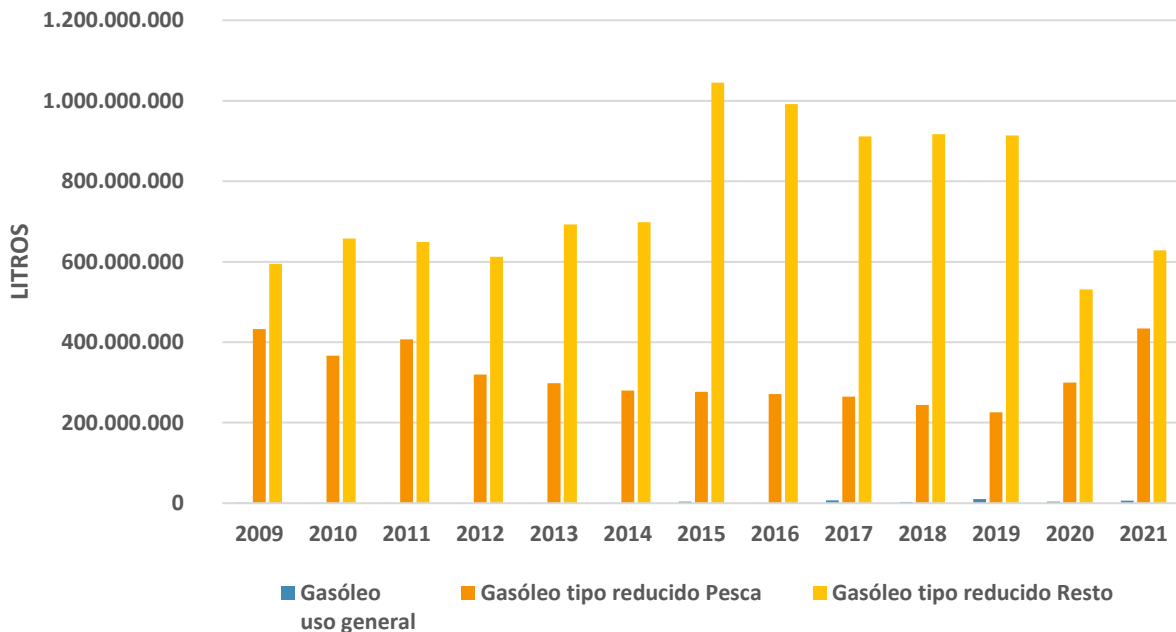
## Consumo combustible de buques pesqueros españoles (Miles de litros).



Fuente: elaboración SGACE con datos de la Encuesta Económica Pesca Marítima (anual)



## Consumo gasóleo uso general y tipo reducido diferenciando entre buques pesqueros y no pesqueros españoles.



**Nota:** El gasóleo uso general son datos de consumo de todas las embarcaciones.  
Fuente: elaboración SGACE con datos de AEAT.

# Nota Metodológica

## Precios gasóleo B uso agrario

El informe toma los precios del gasóleo B de venta en TODAS las estaciones de servicio de la Península y Baleares que se encuentran publicados diariamente en la web Ministerio para la Transición Ecológica y Reto Demográfico <http://geoportalgasolineras.es/#/Descargas>, precios que incluyen los impuestos sobre el Valor Añadido (IVA) y el Especial sobre Hidrocarburos (IEH).

La Comunidad Autónoma de Canarias y, las Ciudades Autónomas de Ceuta y Melilla disfrutan de un régimen fiscal específico en el que no son de aplicación ni el IVA ni el IEH, razón por la que no existe el producto "gasóleo B" en estas Comunidades.

Hay que hacer notar que la importante diferencia de precios que se observa entre las distintas Estaciones de Servicio (EESS) responde a varios factores, en los que, dentro de los más importantes, subyace la relación de equilibrio entre la oferta y la demanda. Destacamos los siguientes:

- La comercialización del gasóleo B a través de Cooperativas Agrarias que pueden realizar la venta restringida sólo a sus socios, sin repercusión de beneficio en los precios, que es distinta de la Venta a público
- La localización de determinadas EESS alejadas de los núcleos poblacionales de cierta entidad y/o donde el sector agrario no tiene un peso económico relevante.
- El modelo de negocio al que estén sujetos las EESS, libres o abanderadas (suministro exclusivo de un distribuidor determinado, como CEPSA, REPSOL)

Con el fin de obtener el **precio medio ponderado nacional del gasóleo agrario**, desde el 12 de junio de 2023, se hace una ponderación entre el precio de Venta público (se hace un filtrado de las EESS con tipo de venta "P" y "A") y el precio de Venta restringida (tipo de venta "R"), al 20% y 80% de peso en el cálculo respectivamente.

El **precio medio provincial** es el resultado de la media aritmética de los precios tomados de cada uno de los puntos de suministro.

Por otra parte, los precios sin impuestos se calculan descontando el IVA y el IEH. Estos IMPUESTOS NO SON SOPORTADOS POR EL

SECTOR AGRARIO. En caso del IVA se compensa

con el IVA que el sector repercute en sus ventas y en el caso del IEH se devuelve, respecto de los consumos del año anterior, el tramo general de

78,71 €/1000 litros (cerca de 91 Millones € en el año 2016). A partir de junio de 2016, el importe de devolución pasó a ser de 63,71 €/1000 litros, debido a exigencias de la nueva normativa comunitaria (Directrices de ayudas de estado en materia de protección al Medio Ambiente y Energía 2014-2020).

Los precios del gasóleo B de uso agrario en términos reales se calculan aplicando la evolución del IPC para actualizar los valores de julio de 2008 al año 2021.

## Precio del gasóleo B de uso pesquero

Los precios de gasóleo B de uso pesquero se toman del geoportal del MITERD, que recoge semanalmente los precios de venta en los postes marítimos, sin impuestos, ya que los barcos pesqueros en sus avituallamientos de gasóleo están exentos del IEH, así como también del IVA.

Se dan las medias sin ponderación, porque al contrario de lo que sucede con el gasóleo agrario, no disponemos del consumo provincial.

Por otra parte, los precios para la pesca son precios de operadores mayoristas en su mayor parte (REPSOL Y PETROCAT) y cuando se trata de distribuidores detallistas, que son los menos, en su mayor parte se trata de los precios de venta por parte de las cofradías de pescadores.

