

# Informe Semanal

## Precios Gasóleo Agrario y Pesquero

**Ministerio de Agricultura, Pesca y Alimentación**

**Subsecretaría**

Subdirección General de Análisis, Coordinación y Estadística

**08 abril de 2024**

# Índice

---

**01** [Precio](#) Petróleo

---

**05** [Precios](#) Gasóleo

---

**06** [Gráficas](#)

---

**13** [Nota Metodológica](#)

**NIPO: 003-24-031-3**





## Precio Barril de Petróleo Brent.

Fecha	Precio del barril (\$)	Cotización del \$ frente al €	Precio del barril (€)	Variación semanal precio barril en € respecto
01/04/2024	87,50	1,0743	81,45	2,55%
08/04/2024	90,44	1,08	83,52	

Fuente: Elaboración SGACE. Cotización del barril de Brent, que se corresponden a los precios de cierre de sesión en la bolsa de Londres de futuros a mayo, salvo el de hoy que es el de cotización a la hora en que se toman los datos.



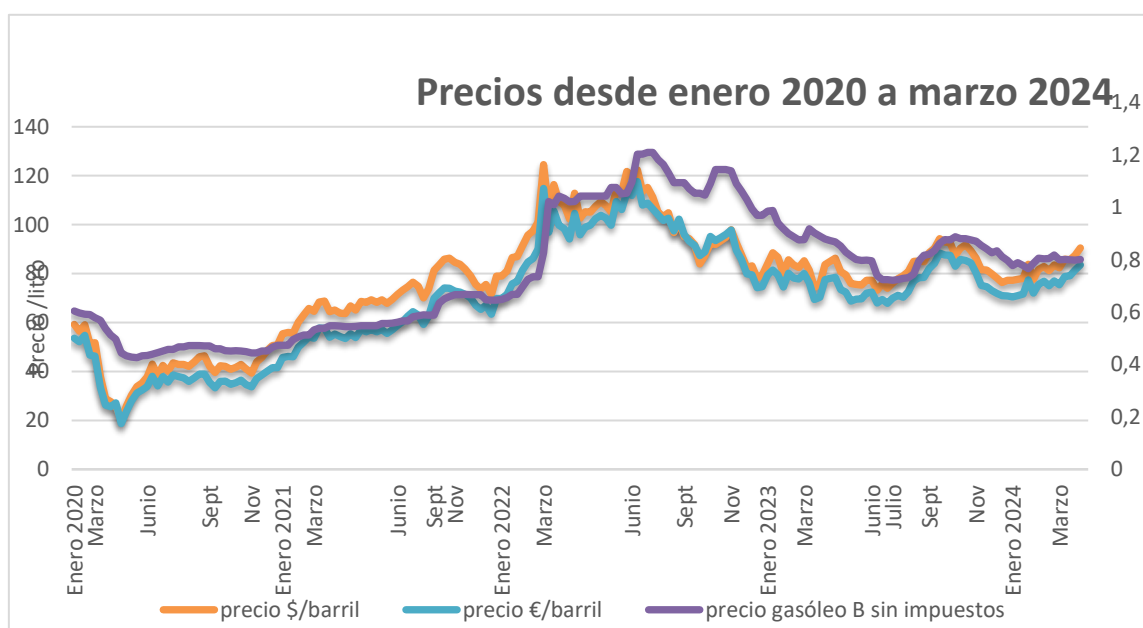
## Agencia Internacional de la Energía: informe del mercado del petróleo-marzo 2024.

- El suministro mundial de petróleo **registró en enero un fuerte descenso de 1,4 mb/d** intermensual después de que una explosión en el Ártico cerrara la producción en América del Norte y de que la OPEP+ profundizara los recortes de producción. No obstante, la producción récord de EE. UU., Brasil, Guyana y Canadá ayudará a impulsar la oferta de los países no pertenecientes a la OPEP+ en 1,6 mb/d este año, frente a los 2,4 mb/d de 2023, cuando la oferta mundial total de petróleo aumentó en 2 mb/d hasta una media de 102,1 mb/d.
- Se prevé que **el rendimiento de las refinerías** se acelere desde un mínimo estacional de 81,5 mb/d en febrero. La actividad de la cuenca atlántica se recuperará de las interrupciones relacionadas con el clima de EE. UU. que redujeron los recorridos hasta en 1,7 mb/d, a pesar de un repunte en el mantenimiento planificado y a medida que se ponga en marcha nueva capacidad en los países no pertenecientes a la OCDE. Para 2024 en su conjunto, se prevé que las ejecuciones de crudo de las refinerías aumenten en 1 mb/d hasta los 83,3 mb/d, ya que un descenso de 330 kb/d en la OCDE mitiga las ganancias de los países no pertenecientes a la OCDE.
- Los **márgenes de refino** se recuperaron de la debilidad de principios de enero en la cuenca atlántica, liderada por la costa del Golfo de Estados Unidos tras la helada invernal de mediados de mes. Aunque los márgenes de Singapur registraron una estrecha ganancia intermensual, el aumento de 4,50 \$/bbl en promedio en los márgenes de USGC fue impulsado por los márgenes de la cuenca atlántica que llegó a su nivel más alto desde finales de septiembre.
- Las **existencias mundiales** de petróleo observadas se desplomaron en unos 60 mb en enero, según indican los datos preliminares, y los inventarios en tierra cayeron a su nivel más bajo desde al menos 2016. En diciembre, las existencias mundiales aumentaron en 21,6 mb, ya que el aumento de los depósitos de petróleo sobre agua (+60,7 mb) compensó con creces las pérdidas de existencias en tierra (-39 mb). Las acciones de la industria de la OCDE cayeron en 24,1 mb en diciembre, lo que refleja descensos en las tres regiones.
- En medio de la intensificación de **las hostilidades en Oriente Medio** y los cortes de suministro en América del Norte, **los futuros del Brent ICE subieron 5 \$/bbl** durante enero, su primera ganancia mensual desde septiembre. La estructura de avance pasó del contango al backwardation, ya que el desvío del tráfico de petroleros del Mar Rojo congestionó las cadenas de suministro de Asia y Europa y retrasó los flujos hacia la cuenca del Atlántico. En el momento de escribir este artículo, el Brent cotizaba a 83 \$/bbl.

Fuente: [IEA](#)



## Precios barril/gasóleo sin impuestos.



Fuente: elaboración SGACE a partir de los precios del barril de Brent, que se corresponden a los del cierre de sesión en la bolsa de Londres, salvo el del lunes, que es el de cotización a la hora en que se toman los datos ese día.



## Precios Gasóleo Agrario con impuestos y sin impuestos

Precio gasóleo agrario (€/litro)	Precios con Impuestos			Precios sin impuestos (IEH e IVA)		
	Precio medio ponderado Venta público	Precio medio ponderado Venta restringida	Precio medio ponderado	Precio medio ponderado Venta público	Precio medio ponderado Venta restringida	Precio medio ponderado
<b>MEDIA</b>	1,251	0,994	<b>1,046</b>	0,970	0,758	<b>0,800</b>
<b>Variación respecto del lunes anterior</b>	<b>0,33%</b>			<b>0,36%</b>		
<b>Venta restringida: venta de las cooperativas agrarias sólo a sus socios</b>						

Fuente: elaboración SGACE con datos de MITERD.



## Precios de venta al público sin impuestos del Gasóleo uso pesca en postes marítimos.

Precio gasóleo uso pesca (€/litro)	Precios gasóleo pesca (€/litro)
<b>MEDIA</b>	0,829
<b>Variación respecto del lunes anterior</b>	<b>1,95%</b>

Fuente: elaboración SGACE con datos de MITERD.



## Comparación con precios del gasóleo agrícola con precios de referencia (julio 2008 y septiembre 2012).

		jul 2008	sep 2012	8-abr.-24	respecto jul 2008	respecto sep 2012
<b>Precios corrientes</b>	<b>Con impuestos</b>	1,014	1,005	1,046	3,1%	4,0%
	<b>Sin impuestos</b>	0,799	0,753	0,800	0,2%	6,3%
<b>Precios constantes</b>	<b>Con impuestos</b>	1,321	1,217	1,046	-20,8%	-14,1%
	<b>Sin impuestos</b>	1,040	0,912	0,800	-23,1%	-12,2%

Fuente: elaboración SGACE con datos de MITERD.



## Gráfica 1: Precio Gasóleo B (€/L) de Venta público en gasolineras por Provincia.



Fuente: elaboración SGACE con datos de MITERD



## Gráfica 2: Precios Gasóleo B (€/L) de Venta restringida en cooperativas por Provincia.



Fuente: elaboración SGACE con datos de MITERD.





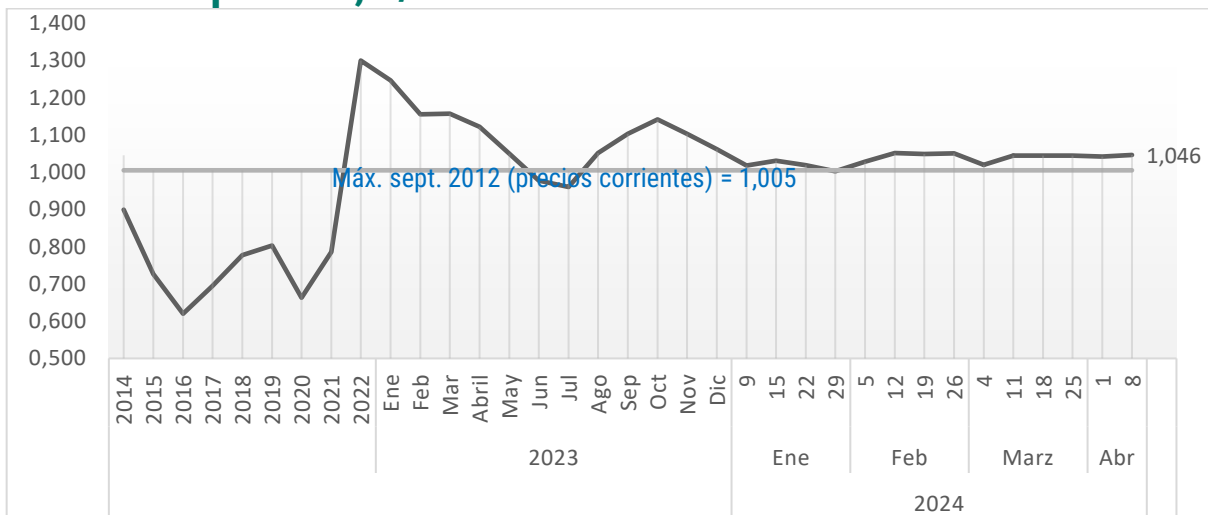
### Gráfica 3: Precios Gasóleo uso Pesca (€/L) de venta en postes marítimos por Provincia.



Fuente: elaboración SGACE con datos de MITERD.



### Gráfica 4: Precios Gasóleo Agrario anual 2014-2022. Evolución mensual 2023 y semanal 2024. Precios corrientes ponderados con impuestos, €/litro.

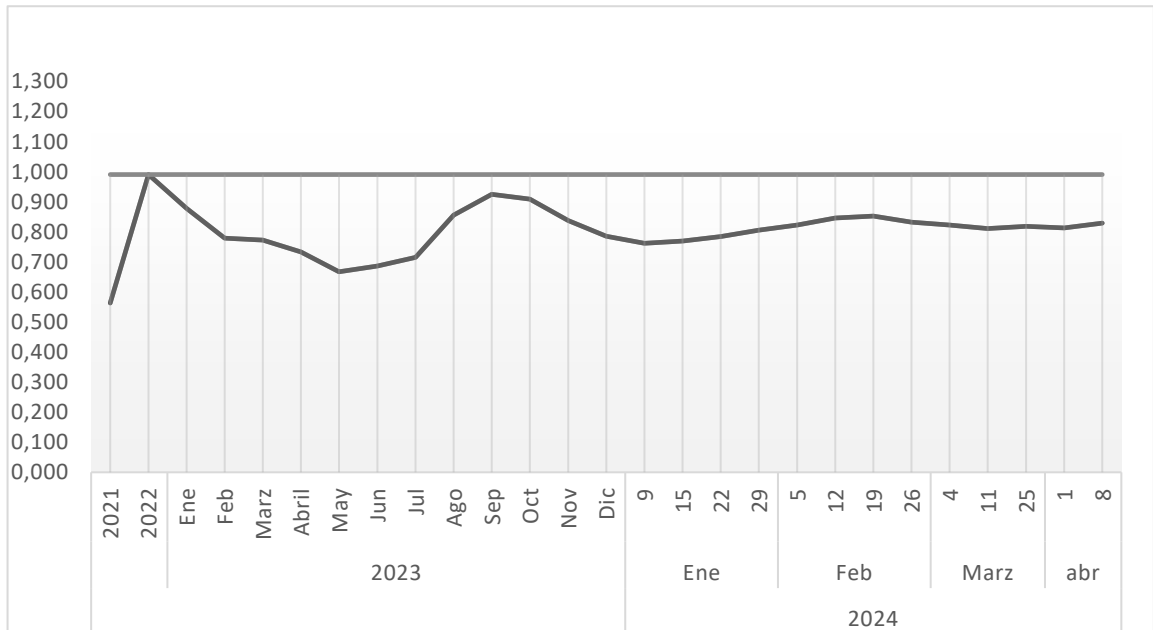


Fuente: elaboración SGACE con datos de MITERD.





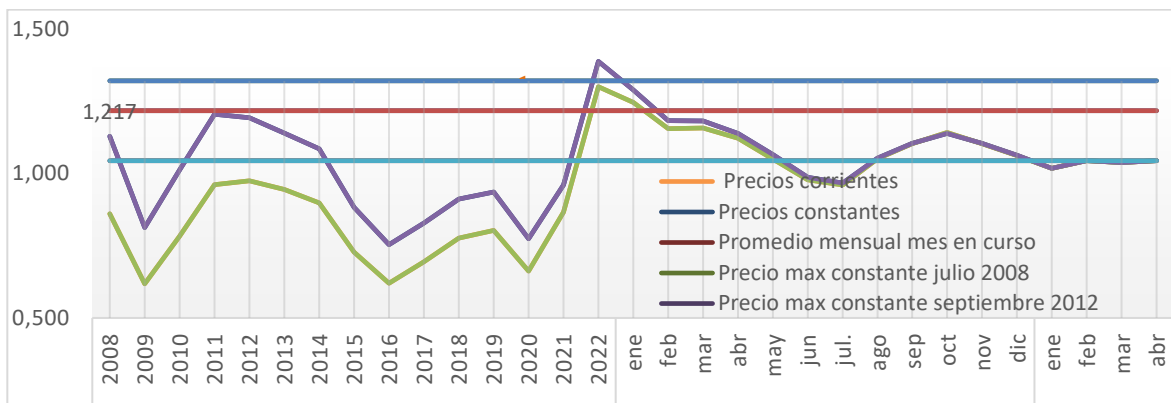
## Gráfica 5: Precios Gasóleo Pesca anual 2021-22. Evolución mensual 2023 y semanal 2024. Precios corrientes SIN impuestos €/litro.



Fuente: elaboración SGACE con datos de MITERD.



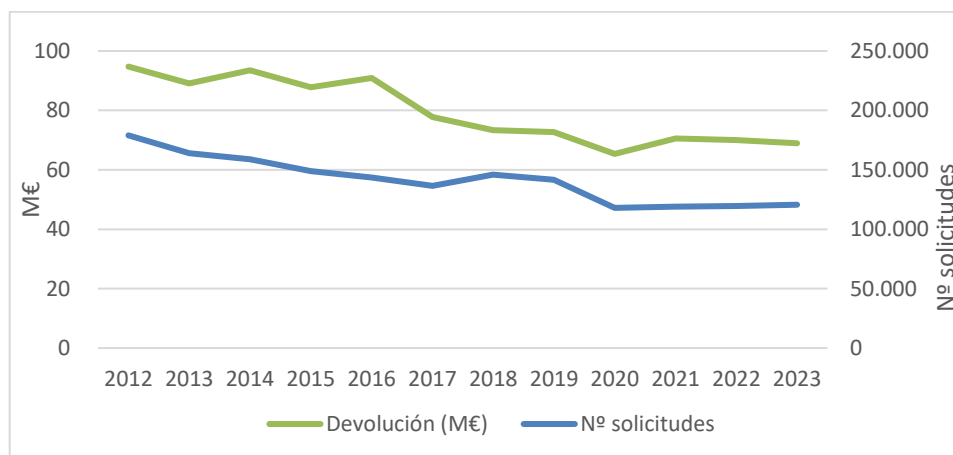
**Gráfica 6: Evolución precios corrientes y precios constantes gasóleo B agrario (€/litro con impuestos). Media anual 2008-2022, media mensual 2023-2024, (base IPC 2023=100).**



Fuente: elaboración SGACE con datos de MITERD.



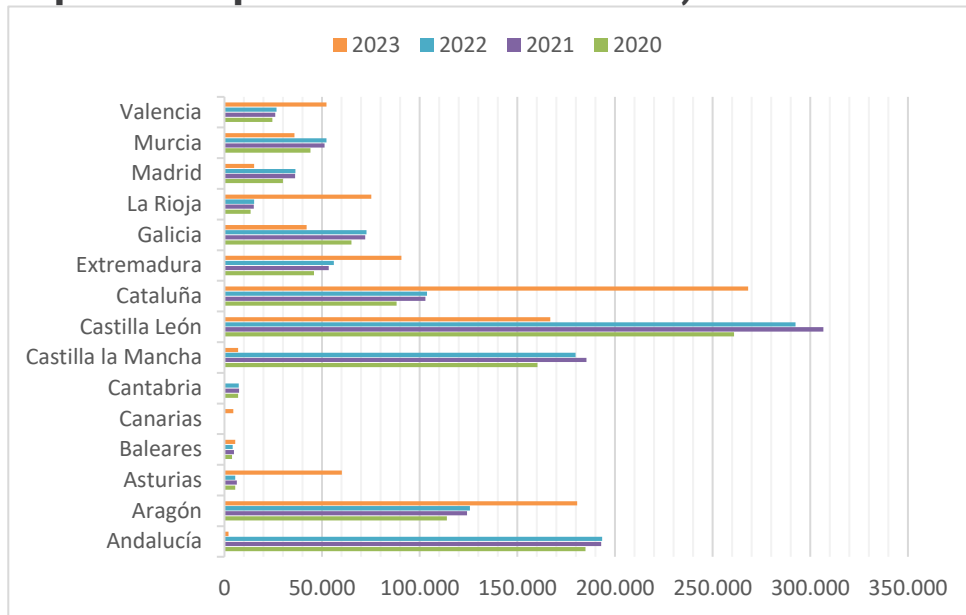
**Gráfica 7: Número de solicitudes e importe de la Devolución del Impuesto Especial de Hidrocarburos para el gasóleo agrario. Años 2012 a 2023.**



Fuente: elaboración SGACE con datos de AEAT



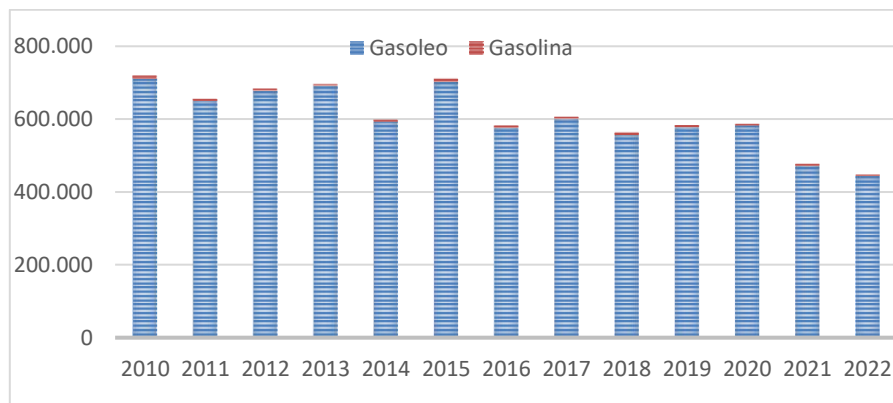
### Gráfica 7: Consumo estimado del gasóleo en miles de litros.(A partir de las solicitudes de devolución anual del Impuesto Especial de Hidrocarburos)



Fuente: elaboración SGACE con datos de AEAT



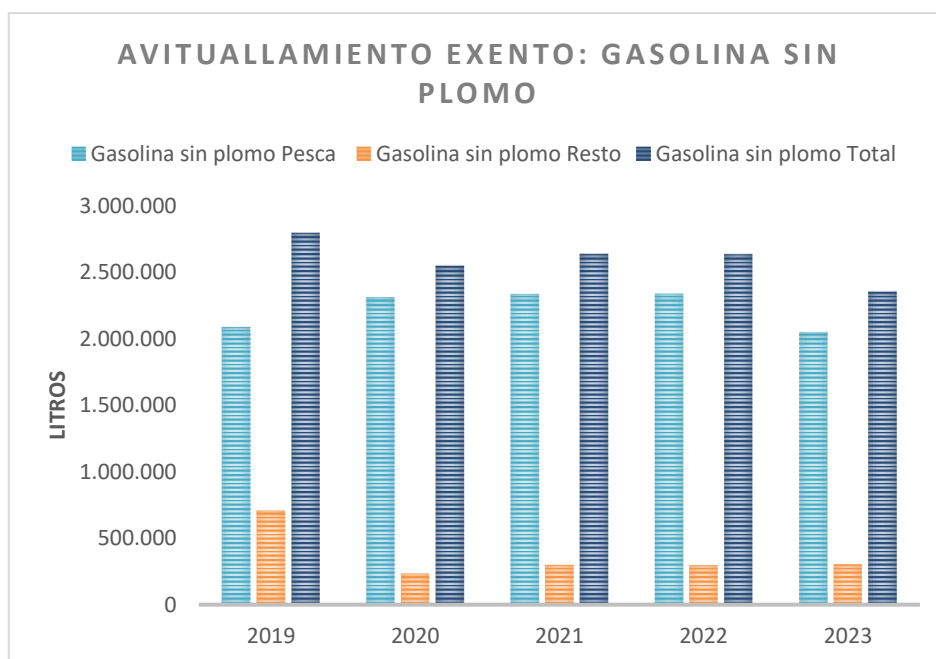
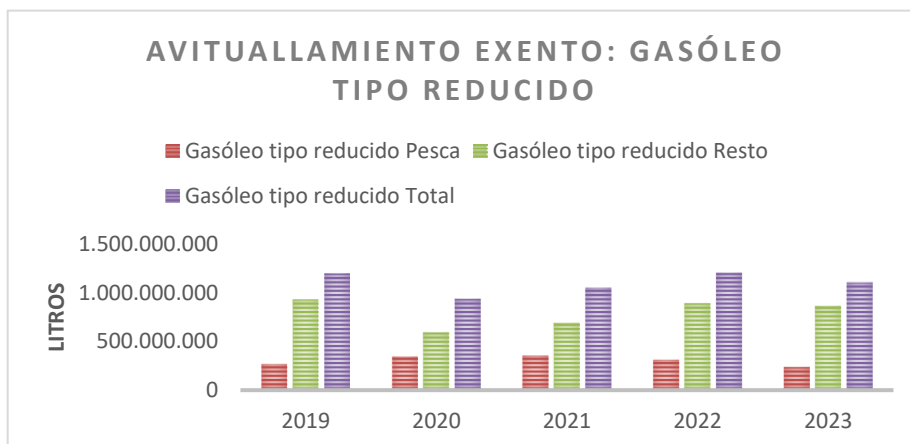
### Gráfica 8: Consumo anual combustible de buques pesqueros españoles(Miles de litros).



Fuente: elaboración SGACE con datos de la Encuesta Económica Pesca Marítima (anual)



## Gráfica 9: Avituallamiento exento embarcaciones (pesca y resto): gasóleo y gasolina sin plomo. Año 2019 a 2023.



**Resto:** otras embarcaciones distintas de las privadas de recreo  
Fuente: elaboración SGACE con datos de AEAT.

# Nota Metodológica

## Precios gasóleo B uso agrario

El informe toma los precios del gasóleo B de venta en TODAS las estaciones de servicio de la Península y Baleares que se encuentran publicados diariamente en la web Ministerio para la Transición Ecológica y Reto Demográfico <http://geoportalgasolineras.es/#/Descargas>, precios que incluyen los impuestos sobre el Valor Añadido (IVA) y el Especial sobre Hidrocarburos (IEH).

La Comunidad Autónoma de Canarias y, las Ciudades Autónomas de Ceuta y Melilla disfrutan de un régimen fiscal específico en el que no son de aplicación ni el IVA ni el IEH, razón por la que no existe el producto "gasóleo B" en estas Comunidades.

Hay que hacer notar que la importante diferencia de precios que se observa entre las distintas Estaciones de Servicio (EESS) responde a varios factores, en los que, dentro de los más importantes, subyace la relación de equilibrio entre la oferta y la demanda. Destacamos los siguientes:

- La comercialización del gasóleo B a través de Cooperativas Agrarias que pueden realizar la venta restringida sólo a sus socios, sin repercusión de beneficio en los precios, que es distinta de la Venta a público
- La localización de determinadas EESS alejadas de los núcleos poblacionales de cierta entidad y/o donde el sector agrario no tiene un peso económico relevante.
- El modelo de negocio al que estén sujetos las EESS, libres o abanderadas (suministro exclusivo de un distribuidor determinado, como CEPSA, REPSOL)

Con el fin de obtener el **precio medio ponderado nacional del gasóleo agrario**, desde el 12 de junio de 2023, se hace una ponderación entre el precio de Venta público (se hace un filtrado de las EESS con tipo de venta "P" y "A") y el precio de Venta restringida (tipo de venta "R"), al 20% y 80% de peso en el cálculo respectivamente.

El **precio medio provincial** es el resultado de la media aritmética de los precios tomados de cada uno de los puntos de suministro.

Por otra parte, los precios sin impuestos se calculan descontando el IVA y el IEH. Estos IMPUESTOS NO SON SOPORTADOS POR EL

## SECTOR AGRARIO.

En caso del IVA se compensa con el IVA que el sector repercute en sus ventas y en el caso del IEH se devuelve, respecto de los consumos del año anterior, el tramo general de 78,71 €/1000 litros (cerca de 91 Millones € en el año 2016). A partir de junio de 2016, el importe de devolución pasó a ser de 63,71 €/1000 litros, debido a exigencias de la nueva normativa comunitaria (Directrices de ayudas de estado en materia de protección al Medio Ambiente y Energía 2014-2020).

Los precios del gasóleo B de uso agrario en términos reales se calculan aplicando la evolución del IPC para actualizar los valores de julio de 2008 al año 2021.

## Precio del gasóleo B de uso pesquero

Los precios de gasóleo B de uso pesquero se toman del geoportal del MITERD, que recoge semanalmente los precios de venta en los postes marítimos, sin impuestos, ya que los barcos pesqueros en sus avituallamientos de gasóleo están exentos del IEH, así como también del IVA.

Se dan las medias sin ponderación, porque al contrario de lo que sucede con el gasóleo agrario, no disponemos del consumo provincial.

Por otra parte, los precios para la pesca son precios de operadores mayoristas en su mayor parte (REPSOL Y PETROCAT) y cuando se trata de distribuidores detallistas, que son los menos, en su mayor parte se trata de los precios de venta por parte de las cofradías de pescadores.

