

# VACUNO LECHERO

## DECLARACIONES DE ENTREGAS DE LECHE CRUDA A LOS PRIMEROS COMPRADORES

SEPTIEMBRE 2024

**Aviso legal:** Esta información puede ser utilizada en parte o en su integridad, sin necesidad de autorización expresa, siempre que se cite la fuente de los documentos objeto de la reutilización.

**Elaboración:**

Subdirección General de Producciones Ganaderas y Cinegéticas. Dirección General de Producciones y Mercados Agrarios. Ministerio de Agricultura, Pesca y Alimentación



**MINISTERIO DE AGRICULTURA, PESCA Y ALIMENTACIÓN**

**Edita:**

© Ministerio de Agricultura, Pesca y Alimentación

Secretaría General Técnica

Centro de Publicaciones

MADRID 2024

Referenciar el documento como: "INFORME DECLARACIONES DE ENTREGAS DE LECHE CRUDA A LOS PRIMEROS COMPRADORES" Subdirección General de Producciones Ganaderas y Cinegéticas Dirección General de Producciones y Mercados Agrarios.

Catálogo de Publicaciones de la Administración General del Estado:

<https://cpage.mpr.gob.es/>

NIPO: 003210738



**SUBDIRECCIÓN GENERAL DE PRODUCCIONES GANADERAS Y CINEGÉTICAS**  
**DIRECCIÓN GENERAL DE PRODUCCIONES Y MERCADOS AGRARIOS**

1. [Introducción.](#)
2. [Datos generales. Comparación con el año anterior.](#)
3. [Evolución de las entregas mensuales por años.](#)
4. [Compradores con leche cruda declarada.](#)
5. [Leche cruda declarada por compradores.](#)
6. [Gráfica compras de leche.](#)
7. [Evolución del importe medio.](#)
8. [Evolución del importe medio declarado por mes y año.](#)
9. [Ganaderos con entregas.](#)
10. [Leche cruda producida por CC.AA.](#)
11. [Características cualitativas: Materia grasa.](#)
12. [Características cualitativas: proteína.](#)
13. [Detalle de la producción año acumulado.](#)
14. [Leche cruda ecológica declarada por compradores.](#)
15. [Evolución del importe medio leche cruda ecológica.](#)
16. [Leche cruda ecológica producida por CC.AA.](#)

Fecha de extracción de datos: 30/10/2024  
Fecha de publicación: 31/10/2024



# 1. INTRODUCCIÓN

INFOLAC es un sistema unificado de información del sector lácteo que incluye, entre otra, la información de las declaraciones obligatorias de entregas de leche cruda y de todos los contratos entre los primeros compradores y los productores del sector, así como un registro de los primeros compradores que operan en el sector lácteo en España. Dicha base de datos se crea mediante el Real Decreto 319/2015, de 24 de abril, y está gestionada por el MAPA.

El informe analiza, en los 12 últimos meses, los datos aportados por los primeros compradores que recogen leche en España, en las declaraciones obligatorias de entregas mensuales de leche que establece el Real Decreto 319/2015, de 24 de abril, sobre declaraciones obligatorias a efectuar por primeros compradores y productores de leche y productos lácteos de vaca, oveja y cabra, y el Real Decreto 24/2021, de 19 de enero, que modifica al anterior.

## Nota aclaratoria:

- La materia grasa (%) hace referencia a la materia grasa media ponderada del periodo, como resultado del sumatorio de los litros entregados multiplicado por el porcentaje de materia grasa declarado, para cada productor, y dividido por el total de litros entregados.
- La proteína (%) hace referencia a la proteína media ponderada del periodo, como resultado del sumatorio de los litros entregados multiplicado por el porcentaje de proteína declarado, para cada productor, y dividido por el total de litros entregados.
- El “Nº Ganaderos” es el número de productores pertenecientes a una comunidad autónoma que han realizado entregas según lo declarado por los compradores. Si un productor entrega leche a varios compradores, se computa una única vez.
- El “Nº Compradores” es el número de compradores que han declarado entregas en cada comunidad autónoma.
- El “Importe medio declarado” en €/litro se calcula, a nivel de productor, a partir de las declaraciones mensuales de entregas de leche a compradores, dividiendo el importe liquidado en euros entre los litros entregados. Dichos importes incluyen bonificaciones y penalizaciones por calidad, pero no IVA ni otros impuestos, ni el transporte.
- Únicamente se han tenido en cuenta los ganaderos que han percibido por sus entregas importes medios comprendidos en el intervalo entre 0,1 y 0,7 €/litro desde el año 2015 hasta el año 2022 y a partir del año 2023 el importe medio comprendido en el intervalo 0,1 y 1,0€/litro. En el caso de la leche cruda ecológica este intervalo es 0,1 y 1,2 €/litro.
- La “leche producida por comunidad autónoma” hace referencia a la comunidad autónoma del productor, considerando la dirección de este declarada por el comprador.

Los datos presentados en este informe no son datos consolidados, pudiendo ser objeto de una depuración por parte del organismo gestor de INFOLAC.





## 2. DATOS GENERALES. COMPARACIÓN CON EL AÑO ANTERIOR.

5

### DATOS GENERALES. COMPARACIÓN CON EL AÑO ANTERIOR

DATOS GENERALES	OCT	NOV	DIC	ENE	FEB	MAR	ABR	MAY	JUN	JUL	AGO	SEP
Entregas de leche en 2022 (2023) (t.)	587.637	574.112	606.748	622.236	574.954	651.224	636.341	656.581	615.488	620.568	601.755	579.737
Entregas de leche en 2023 (2024) (t.)	591.701	576.859	608.826	630.143	607.828	656.074	648.109	668.120	626.978	628.675	600.003	581.252
Variación respecto mismo mes período anterior (%)	0,7	0,5	0,3	1,3	5,7	0,7	1,8	1,8	1,9	1,3	-0,3	0,3
Mills (Kg.) acum. En 2022 (2023)	6.145	6.719	7.326	622	1.197	1.848	2.485	3.141	3.757	4.377	4.979	5.559
Mills (Kg.) acum. En 2023 (2024)	6.151	6.727	7.336	630	1.238	1.894	2.542	3.210	3.837	4.466	5.066	5.647
Variación respecto mismo mes período anterior (%)	0,1	0,1	0,1	1,3	3,4	2,5	2,3	2,2	2,1	2,0	1,7	1,6
Importe medio declarado (€/ litro)	0,517	0,522	0,521	0,517	0,514	0,511	0,488	0,484	0,478	0,473	0,473	0,480
Materia grasa (%)	3,79	3,89	3,91	3,87	3,79	3,78	3,74	3,70	3,66	3,64	3,66	3,80
Proteína (%)	3,39	3,45	3,45	3,42	3,38	3,38	3,37	3,35	3,32	3,29	3,29	3,38
Compradores que declaran entregas (Nº)	324	326	322	328	328	331	325	322	318	317	316	307
Ganaderos con entregas (Nº)	10.152	10.096	10.028	9.957	9.896	9.855	9.794	9.748	9.685	9.615	9.528	9.484

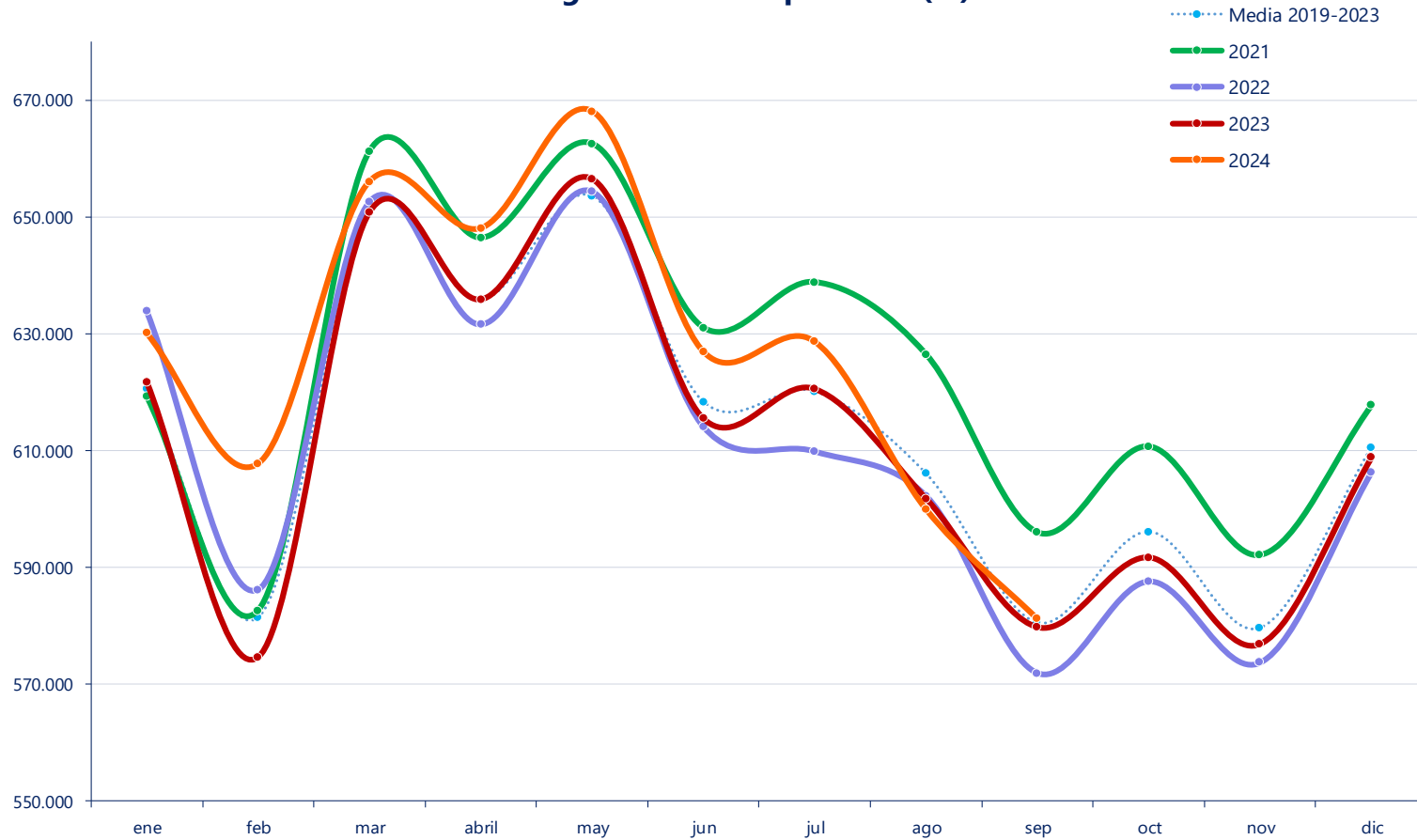
En relación con las comparativas interanuales, es necesario tener en cuenta que 2024 es año bisiesto y el mes de febrero, por tanto, tiene un día más que en 2023.



### 3. EVOLUCIÓN DE LAS ENTREGAS MENSUALES POR AÑOS.

T.

#### Entregas mensuales por años (T.)



## 4. COMPRADORES CON LECHE CRUDA DECLARADA.

7

### COMPRADORES CON LECHE CRUDA DECLARADA

CA 1 <sup>er</sup> comprador	2023			2024								
	OCT	NOV	DIC	ENE	FEB	MAR	ABR	MAY	JUN	JUL	AGO	SEP
Andalucía	15	15	16	16	15	14	15	15	15	14	14	15
Aragón	5	6	6	6	7	7	7	5	6	5	7	6
Asturias (P. de)	23	25	26	25	25	26	24	24	24	25	25	25
Baleares (Illes)	7	8	8	9	9	10	9	10	10	9	9	9
Canarias	19	18	19	19	20	19	17	17	17	17	16	16
Cantabria	33	33	29	31	33	35	34	34	35	35	34	35
Castilla - La Mancha	21	21	19	19	19	19	17	17	17	17	17	18
Castilla y León	41	41	41	41	41	41	40	40	41	41	40	41
Cataluña	68	67	67	68	64	67	68	67	63	62	63	55
Extremadura	3	3	3	3	3	3	3	3	3	3	3	3
Galicia	51	51	51	51	52	51	52	51	52	52	52	51
Madrid (C. de)	5	5	6	6	6	5	6	6	5	6	6	5
Murcia (R. de)	4	4	4	4	5	4	4	4	4	4	3	3
Navarra (C.F. de)	6	6	5	6	5	6	5	6	5	5	6	5
País Vasco	12	12	11	13	13	13	13	12	10	12	11	10
Rioja (La)	1	1	1	1	1	1	1	1	1	1	1	1
Valenciana (C.)	10	10	10	10	10	10	10	10	10	9	9	9
<b>España</b>	<b>324</b>	<b>326</b>	<b>322</b>	<b>328</b>	<b>328</b>	<b>331</b>	<b>325</b>	<b>322</b>	<b>318</b>	<b>317</b>	<b>316</b>	<b>307</b>



## 5. LECHE CRUDA DECLARADA POR COMPRADORES.

8

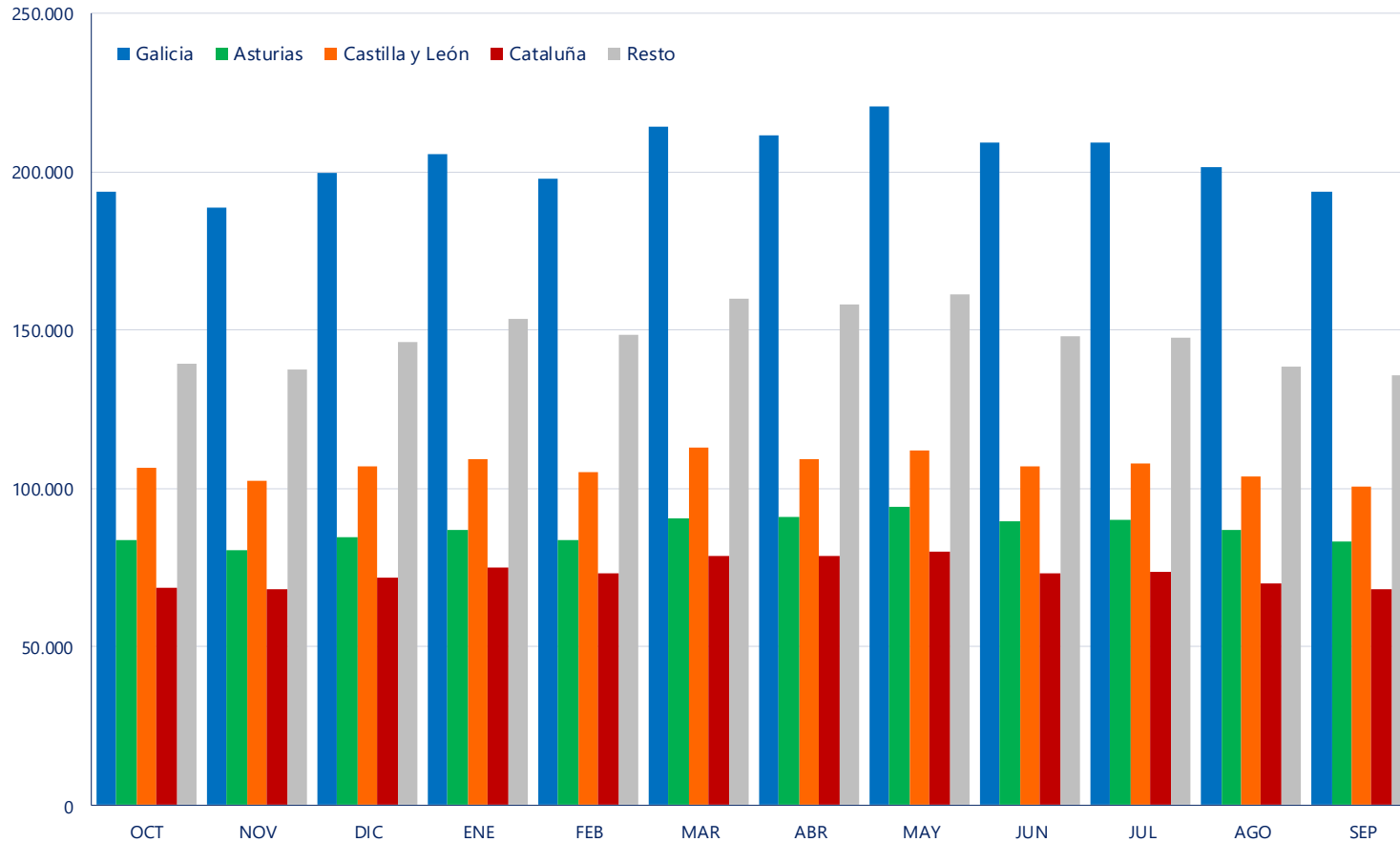
### LECHE CRUDA DECLARADA POR COMPRADORES (T.)

CA 1 <sup>er</sup> comprador	2023			2024								
	OCT	NOV	DIC	ENE	FEB	MAR	ABR	MAY	JUN	JUL	AGO	SEP
Andalucía	39.410	38.861	41.537	43.331	42.148	45.604	44.267	44.034	40.404	39.658	37.552	37.439
Aragón	8.093	7.827	7.925	8.848	8.494	8.972	9.192	9.389	8.402	9.585	8.290	7.949
Asturias (P. de)	83.556	80.580	84.373	86.697	83.755	90.431	90.721	94.229	89.486	90.197	86.669	83.243
Baleares (Illes)	2.503	2.703	3.377	3.713	3.673	3.843	3.779	3.609	2.700	2.627	2.077	2.229
Canarias	3.726	3.691	3.833	4.003	3.987	4.314	4.521	4.630	4.322	4.554	4.204	4.057
Cantabria	19.626	18.920	19.846	20.504	19.863	21.438	21.147	22.047	19.879	19.858	18.956	18.260
Castilla - La Mancha	21.828	21.470	23.309	24.056	23.574	25.348	24.678	25.301	23.461	22.997	21.924	21.638
Castilla y León	106.432	102.134	107.055	109.251	105.001	112.937	109.338	112.148	107.063	107.636	103.689	100.529
Cataluña	68.576	68.321	71.697	75.151	73.059	78.707	78.641	80.187	73.198	73.755	69.901	67.933
Extremadura	110	108	166	188	158	178	210	234	211	204	208	189
Galicia	193.652	188.529	199.426	205.692	197.594	214.095	211.248	220.445	209.308	209.361	201.531	193.755
Madrid (C. de)	4.996	4.815	4.776	4.823	4.664	5.203	5.455	5.639	5.281	5.297	4.948	4.677
Murcia (R. de)	3.430	3.724	4.199	4.983	4.399	4.725	4.785	4.572	4.265	3.968	3.194	3.044
Navarra (C.F. de)	11.325	11.238	11.666	12.180	11.412	12.098	12.499	13.159	12.324	12.479	11.758	11.859
País Vasco	21.382	20.743	22.243	23.155	22.352	24.294	23.668	24.345	22.962	22.763	21.833	21.220
Rioja (La)	780	771	831	846	866	911	918	949	881	897	852	801
Valenciana (C.)	2.276	2.424	2.568	2.722	2.827	2.975	3.044	3.204	2.831	2.839	2.417	2.430
<b>España</b>	<b>591.701</b>	<b>576.859</b>	<b>608.826</b>	<b>630.143</b>	<b>607.828</b>	<b>656.074</b>	<b>648.109</b>	<b>668.120</b>	<b>626.978</b>	<b>628.675</b>	<b>600.003</b>	<b>581.252</b>





Entregas por comunidad autónoma del comprador (T.)



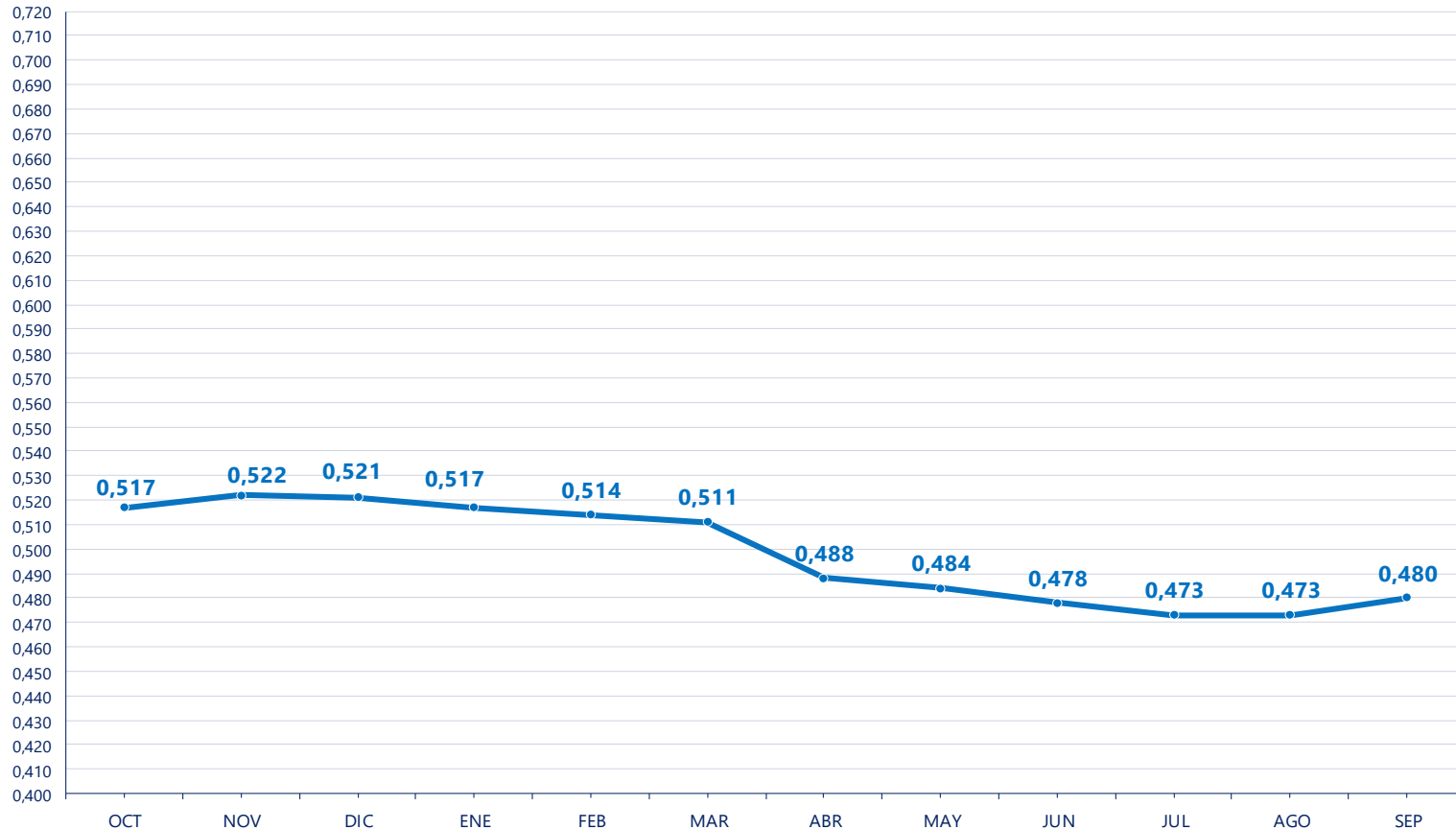
## EVOLUCIÓN DE IMPORTE MEDIO DECLARADO POR COMUNIDAD AUTÓNOMA (€/litro) (medias ponderadas)

CA Productor	2023			2024								
	OCT	NOV	DIC	ENE	FEB	MAR	ABR	MAY	JUN	JUL	AGO	SEP
Andalucía	0,538	0,543	0,544	0,540	0,530	0,530	0,497	0,497	0,496	0,496	0,497	0,501
Aragón	0,531	0,532	0,545	0,531	0,532	0,527	0,510	0,502	0,485	0,477	0,479	0,487
Asturias (P. de)	0,535	0,542	0,542	0,542	0,539	0,539	0,534	0,517	0,511	0,505	0,505	0,511
Baleares (Illes)	0,497	0,502	0,499	0,483	0,480	0,478	0,473	0,471	0,467	0,469	0,478	0,477
Canarias	0,631	0,628	0,632	0,633	0,634	0,634	0,623	0,627	0,626	0,631	0,630	0,631
Cantabria	0,530	0,530	0,535	0,528	0,520	0,517	0,505	0,492	0,482	0,477	0,475	0,483
Castilla - La Mancha	0,531	0,539	0,532	0,523	0,518	0,516	0,488	0,486	0,481	0,475	0,474	0,483
Castilla y León	0,544	0,543	0,539	0,530	0,526	0,528	0,501	0,495	0,492	0,485	0,485	0,495
Cataluña	0,531	0,566	0,537	0,526	0,547	0,519	0,497	0,509	0,486	0,481	0,498	0,487
Extremadura	0,532	0,537	0,529	0,527	0,514	0,517	0,488	0,487	0,484	0,482	0,480	0,490
Galicia	0,491	0,492	0,495	0,495	0,490	0,490	0,463	0,459	0,456	0,452	0,448	0,458
Madrid (C. de)	0,521	0,527	0,523	0,525	0,512	0,508	0,486	0,483	0,474	0,469	0,469	0,481
Murcia (R. de)	0,530	0,532	0,530	0,525	0,518	0,516	0,493	0,492	0,485	0,483	0,484	0,486
Navarra (C.F. de)	0,521	0,525	0,530	0,527	0,515	0,512	0,497	0,490	0,477	0,468	0,469	0,481
País Vasco	0,534	0,537	0,538	0,537	0,533	0,533	0,527	0,526	0,519	0,516	0,515	0,522
Rioja (La)	0,522	0,525	0,527	0,521	0,507	0,511	0,493	0,495	0,492	0,474	0,478	0,496
Valenciana (C.)	0,548	0,559	0,555	0,565	0,537	0,536	0,525	0,516	0,511	0,500	0,505	0,509
<b>España</b>	<b>0,517</b>	<b>0,522</b>	<b>0,521</b>	<b>0,517</b>	<b>0,514</b>	<b>0,511</b>	<b>0,488</b>	<b>0,484</b>	<b>0,478</b>	<b>0,473</b>	<b>0,473</b>	<b>0,480</b>

En el informe se muestran los importes medios ponderados percibidos por los ganaderos de la comunidad autónoma indicada, independientemente de la ubicación del comprador.



**Evolución del precio medio declarado (€/litro)**

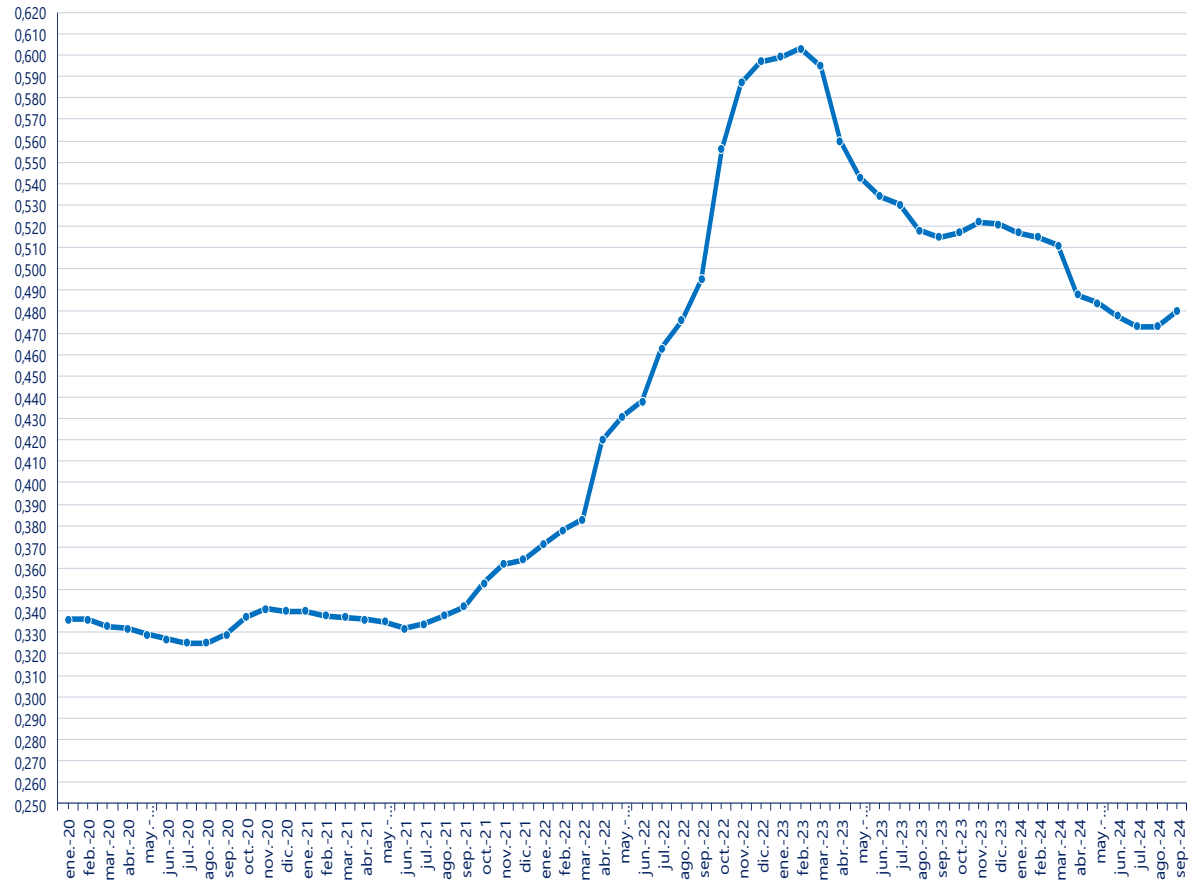


# 8. EVOLUCIÓN DEL IMPORTE MEDIO DECLARADO POR MES Y AÑO.

## EVOLUCIÓN IMPORTE MEDIO DECLARADO POR MES Y AÑO (€/litro) (medias ponderadas)

Mes	2020	2021	2022	2023	2024
Enero	0,336	0,340	0,371	0,599	0,517
Febrero	0,336	0,338	0,378	0,603	0,515
Marzo	0,333	0,337	0,383	0,595	0,511
Abril	0,332	0,336	0,420	0,560	0,488
Mayo	0,329	0,335	0,431	0,543	0,484
Junio	0,327	0,332	0,438	0,534	0,478
Julio	0,325	0,334	0,463	0,530	0,473
Agosto	0,325	0,338	0,476	0,518	0,473
Septiembre	0,329	0,342	0,495	0,515	0,480
Octubre	0,337	0,353	0,556	0,517	
Noviembre	0,341	0,362	0,587	0,522	
Diciembre	0,340	0,364	0,597	0,521	
<b>Media anual</b>	<b>0,332</b>	<b>0,342</b>	<b>0,464</b>	<b>0,547</b>	<b>0,547</b>

Evolución del precio medio declarado por mes y año 2019-2024 (€/litro)





## 9. GANADEROS CON ENTREGAS.

## GANADEROS CON ENTREGAS

CA Productor	2023			2024								
	OCT	NOV	DIC	ENE	FEB	MAR	ABR	MAY	JUN	JUL	AGO	SEP
Andalucía	409	409	407	405	400	398	395	391	389	385	383	382
Aragón	39	40	40	37	36	36	36	37	35	35	36	35
Asturias (P. de)	1.277	1.267	1.260	1.248	1.243	1.235	1.231	1.228	1.225	1.219	1.203	1.198
Baleares (Illes)	96	96	95	97	94	96	93	95	96	95	91	91
Canarias	66	66	63	64	64	63	62	61	58	58	57	57
Cantabria	860	854	847	835	829	831	824	821	814	807	799	798
Castilla - La Mancha	146	145	142	142	140	140	140	140	137	136	137	137
Castilla y León	726	724	717	712	706	702	698	691	683	674	659	656
Cataluña	348	347	349	348	347	346	347	345	342	342	341	339
Extremadura	33	32	33	33	33	33	33	33	33	33	32	32
Galicia	5.730	5.695	5.655	5.619	5.587	5.559	5.523	5.494	5.463	5.424	5.383	5.353
Madrid (C. de)	28	28	28	28	28	28	28	28	28	28	28	28
Murcia (R. de)	18	19	19	19	19	19	18	19	19	19	19	19
Navarra (C.F. de)	121	120	120	120	119	119	118	118	117	117	117	117
País Vasco	232	231	230	227	226	225	224	223	223	221	222	221
Rioja (La)	7	7	7	7	7	7	7	7	7	7	6	6
Valenciana (C.)	16	16	16	16	18	18	17	17	16	15	15	15
*Otros	0	0	0	0	0	0	0	0	0	0	0	0
<b>España</b>	<b>10.152</b>	<b>10.096</b>	<b>10.028</b>	<b>9.957</b>	<b>9.896</b>	<b>9.855</b>	<b>9.794</b>	<b>9.748</b>	<b>9.685</b>	<b>9.615</b>	<b>9.528</b>	<b>9.484</b>



## LECHE CRUDA PRODUCIDA POR COMUNIDAD AUTÓNOMA (T.)

CA Productor	2023			2024								
	OCT	NOV	DIC	ENE	FEB	MAR	ABR	MAY	JUN	JUL	AGO	SEP
Andalucía	43.529	43.163	46.148	48.361	46.961	50.927	49.402	49.379	45.330	44.522	41.877	41.449
Aragón	14.091	14.046	14.459	15.444	14.299	15.018	15.342	15.829	14.165	15.091	14.186	13.612
Asturias (P. de)	42.134	40.714	42.629	43.666	42.023	45.640	44.921	46.518	44.339	44.420	42.301	40.736
Baleares (Illes)	2.503	2.703	3.377	3.713	3.673	3.895	3.779	3.609	2.777	2.627	2.077	2.229
Canarias	3.726	3.691	3.833	4.003	3.987	4.314	4.521	4.630	4.322	4.554	4.204	4.057
Cantabria	31.587	30.179	31.760	32.658	31.763	34.456	33.772	35.124	33.121	32.861	31.110	30.017
Castilla - La Mancha	22.900	22.481	24.151	25.249	24.531	26.611	26.084	26.702	24.713	24.161	23.147	22.845
Castilla y León	75.188	71.965	75.842	77.798	74.722	80.375	78.968	81.713	77.453	77.543	75.456	73.230
Cataluña	58.007	58.330	61.829	65.555	64.214	69.012	69.459	70.060	62.384	62.521	57.922	56.093
Extremadura	1.381	1.335	1.505	1.536	1.462	1.591	1.581	1.629	1.487	1.462	1.458	1.410
Galicia	246.030	237.689	249.241	255.187	245.465	264.922	261.010	272.020	260.390	263.457	254.798	245.096
Madrid (C. de)	4.475	4.411	4.627	4.747	4.525	5.036	4.862	5.022	4.704	4.656	4.433	4.280
Murcia (R. de)	4.375	4.710	5.472	6.113	5.955	6.643	6.828	6.725	6.044	5.454	4.428	4.217
Navarra (C.F. de)	21.648	21.217	22.301	23.259	21.979	23.538	23.821	24.993	23.508	23.503	22.362	22.194
País Vasco	12.379	12.061	12.866	13.359	12.906	13.927	13.566	13.892	13.116	13.117	12.335	11.929
Rioja (La)	1.789	1.851	1.940	2.039	1.908	2.040	2.072	2.048	1.874	1.882	1.720	1.633
Valenciana (C.)	5.962	6.314	6.849	7.456	7.456	8.131	8.122	8.227	7.250	6.847	6.191	6.224
<b>Total</b>	<b>591.701</b>	<b>576.859</b>	<b>608.826</b>	<b>630.143</b>	<b>607.828</b>	<b>656.074</b>	<b>648.109</b>	<b>668.120</b>	<b>626.978</b>	<b>628.675</b>	<b>600.003</b>	<b>581.252</b>



# 11. CARACTERÍSTICAS CUALITATIVAS: MATERIA GRASA.

## CARACTERÍSTICAS CUALITATIVAS. MATERIA GRASA (%)

CA Productor	2023			2024								
	OCT	NOV	DIC	ENE	FEB	MAR	ABR	MAY	JUN	JUL	AGO	SEP
Andalucía	3,62	3,77	3,71	3,66	3,55	3,56	3,47	3,48	3,49	3,57	3,60	3,72
Aragón	3,71	3,84	3,96	4,00	3,97	3,92	3,88	3,79	3,69	3,60	3,64	3,81
Asturias (P. de)	3,78	3,93	3,94	3,95	3,85	3,87	3,81	3,78	3,74	3,65	3,67	3,81
Baleares (Illes)	3,89	3,93	3,87	3,75	3,66	3,65	3,66	3,71	3,72	3,71	3,73	3,84
Canarias	3,74	3,73	3,74	3,67	3,62	3,61	3,60	3,64	3,60	3,60	3,65	3,72
Cantabria	3,77	3,86	3,89	3,89	3,86	3,83	3,77	3,75	3,71	3,69	3,69	3,82
Castilla - La Mancha	3,62	3,76	3,74	3,68	3,62	3,62	3,54	3,53	3,49	3,52	3,53	3,63
Castilla y León	3,71	3,82	3,83	3,76	3,70	3,70	3,63	3,59	3,57	3,56	3,59	3,72
Cataluña	3,83	3,94	3,95	3,89	3,80	3,75	3,69	3,66	3,62	3,62	3,64	3,81
Extremadura	3,65	3,78	3,75	3,72	3,58	3,58	3,44	3,46	3,44	3,53	3,56	3,72
Galicia	3,88	3,96	3,98	3,94	3,86	3,86	3,83	3,79	3,74	3,70	3,71	3,86
Madrid (C. de)	3,59	3,64	3,70	3,71	3,63	3,61	3,54	3,53	3,43	3,45	3,49	3,65
Murcia (R. de)	3,49	3,60	3,52	3,44	3,40	3,35	3,40	3,39	3,38	3,45	3,46	3,54
Navarra (C.F. de)	3,61	3,69	3,89	3,89	3,80	3,79	3,79	3,60	3,53	3,61	3,63	3,73
País Vasco	3,87	3,93	3,97	3,96	3,90	3,92	3,88	3,87	3,83	3,82	3,81	3,95
Rioja (La)	3,47	3,60	3,67	3,58	3,44	3,56	3,64	3,65	3,55	3,26	3,42	3,68
Valenciana (C.)	3,66	3,80	3,76	3,71	3,64	3,68	3,60	3,51	3,44	3,52	3,64	3,70
<b>España</b>	<b>3,79</b>	<b>3,89</b>	<b>3,91</b>	<b>3,87</b>	<b>3,79</b>	<b>3,78</b>	<b>3,74</b>	<b>3,70</b>	<b>3,66</b>	<b>3,64</b>	<b>3,66</b>	<b>3,80</b>



## 12. CARACTERÍSTICAS CUALITATIVAS: PROTEÍNA.

### CARACTERÍSTICAS CUALITATIVAS. PROTEÍNA (%)

CA Productor	2023			2024								
	OCT	NOV	DIC	ENE	FEB	MAR	ABR	MAY	JUN	JUL	AGO	SEP
Andalucía	3,42	3,46	3,45	3,39	3,36	3,37	3,34	3,33	3,29	3,28	3,29	3,39
Aragón	3,35	3,43	3,42	3,46	3,44	3,43	3,44	3,40	3,30	3,27	3,31	3,42
Asturias (P. de)	3,31	3,37	3,38	3,38	3,36	3,36	3,35	3,34	3,30	3,26	3,28	3,36
Baleares (Illes)	3,22	3,28	3,28	3,25	3,23	3,25	3,23	3,21	3,19	3,18	3,24	3,32
Canarias	3,42	3,51	3,53	3,47	3,44	3,43	3,41	3,44	3,43	3,45	3,47	3,49
Cantabria	3,36	3,41	3,39	3,38	3,36	3,36	3,36	3,35	3,31	3,28	3,29	3,37
Castilla - La Mancha	3,37	3,45	3,45	3,38	3,33	3,32	3,29	3,28	3,25	3,24	3,26	3,36
Castilla y León	3,44	3,49	3,46	3,42	3,40	3,41	3,39	3,34	3,29	3,26	3,25	3,39
Cataluña	3,42	3,50	3,51	3,48	3,43	3,40	3,38	3,35	3,32	3,29	3,29	3,40
Extremadura	3,41	3,47	3,45	3,39	3,37	3,39	3,35	3,33	3,27	3,27	3,29	3,40
Galicia	3,40	3,44	3,46	3,43	3,39	3,39	3,39	3,38	3,36	3,34	3,31	3,39
Madrid (C. de)	3,32	3,42	3,41	3,34	3,30	3,32	3,29	3,28	3,25	3,25	3,22	3,33
Murcia (R. de)	3,52	3,55	3,49	3,42	3,40	3,39	3,34	3,33	3,29	3,25	3,30	3,41
Navarra (C.F. de)	3,31	3,38	3,35	3,34	3,31	3,29	3,30	3,26	3,20	3,15	3,15	3,26
País Vasco	3,30	3,36	3,33	3,32	3,30	3,30	3,27	3,25	3,21	3,19	3,19	3,27
Rioja (La)	3,33	3,31	3,31	3,25	3,20	3,21	3,18	3,16	3,13	3,10	3,09	3,28
Valenciana (C.)	3,45	3,51	3,49	3,45	3,42	3,40	3,38	3,38	3,36	3,32	3,32	3,40
<b>Total</b>	<b>3,39</b>	<b>3,45</b>	<b>3,45</b>	<b>3,42</b>	<b>3,38</b>	<b>3,38</b>	<b>3,37</b>	<b>3,35</b>	<b>3,32</b>	<b>3,29</b>	<b>3,29</b>	<b>3,38</b>



# 13. DETALLE MENSUAL DE LA PRODUCCIÓN.

## DETALLE DE LA PRODUCCIÓN AÑO ACUMULADO (ENERO-SEPTIEMBRE 2024)

CA Productor	Producción (Kg.)	% sobre el total	Entregas misma CA (Kg.)	% sobre total CC.AA	Entregas distinta CA (Kg.)	% sobre total CC.AA
Andalucía	418.208.940	7	363.970.306	87	54.238.634	13
Aragón	132.986.759	2	56.254.652	42	76.732.107	58
Asturias (P. de)	394.563.298	7	360.924.749	91	33.638.549	9
Baleares (Illes)	28.378.311	1	28.250.528	100	127.783	0
Canarias	38.591.234	1	38.591.234	100	0	0
Cantabria	294.882.538	5	163.994.753	56	130.887.785	44
Castilla - La Mancha	224.043.470	4	170.417.868	76	53.625.602	24
Castilla y León	697.258.040	12	592.194.206	85	105.063.834	15
Cataluña	577.220.142	10	353.325.765	61	223.894.377	39
Extremadura	13.615.122	0	1.780.797	13	11.834.325	87
Galicia	2.322.342.997	41	1.556.771.888	67	765.571.109	33
Madrid (C. de)	42.267.055	1	7.588.150	18	34.678.905	82
Murcia (R. de)	52.406.946	1	32.338.868	62	20.068.078	38
Navarra (C.F. de)	209.154.613	4	102.203.721	49	106.950.892	51
País Vasco	118.145.948	2	113.968.046	96	4.177.902	4
Rioja (La)	17.215.299	0	3.454.951	20	13.760.348	80
Valenciana (C.)	65.902.615	1	14.656.469	22	51.246.146	78
<b>España</b>	<b>5.647.183.327</b>	<b>100</b>	<b>3.960.686.951</b>	<b>70</b>	<b>1.686.496.376</b>	<b>30</b>



# 14. LECHE CRUDA ECOLÓGICA<sup>18</sup> DECLARADA POR COMPRADORES.

## LECHE CRUDA ECOLÓGICA DECLARADA POR COMPRADORES (T.)

CA 1 <sup>er</sup> comprador	2023			2024								
	OCT	NOV	DIC	ENE	FEB	MAR	ABR	MAY	JUN	JUL	AGO	SEP
Andalucía	0	0	0	0	0	0	0	0	0	0	0	0
Aragón	0	0	0	0	0	0	0	0	0	0	0	0
Asturias (P. de)	224	234	199	241	239	207	289	258	124	89	103	100
Baleares (Illes)	0	0	0	0	0	0	0	0	0	0	0	0
Canarias	0	0	0	0	0	0	0	0	0	0	0	0
Cantabria	84	87	100	119	113	114	108	106	100	105	94	97
Castilla - La Mancha	88	76	80	102	96	95	94	95	68	83	79	87
Castilla y León	50	48	51	40	43	49	54	57	59	62	64	59
Cataluña	428	402	404	450	450	507	543	561	468	525	469	462
Extremadura	0	0	0	0	0	0	0	0	0	0	0	0
Galicia	2.335	2.203	2.294	2.232	2.335	2.442	2.558	2.770	2.597	2.527	2.427	2.148
Madrid (C. de)	0	0	0	0	0	0	0	0	0	0	0	0
Murcia (R. de)	0	0	0	0	0	0	0	0	0	0	0	0
Navarra (C.F. de)	4	3	4	4	3	4	5	5	5	4	3	6
País Vasco	26	21	23	25	24	26	26	32	24	29	31	25
Rioja (La)	0	0	0	0	0	0	0	0	0	0	0	0
Valenciana (C.)	0	0	0	0	0	0	0	0	0	0	0	0
<b>España</b>	<b>3.239</b>	<b>3.075</b>	<b>3.154</b>	<b>3.213</b>	<b>3.304</b>	<b>3.445</b>	<b>3.678</b>	<b>3.883</b>	<b>3.444</b>	<b>3.424</b>	<b>3.271</b>	<b>2.984</b>



## 15. EVOLUCIÓN DEL IMPORTE MEDIO LECHE CRUDA ECOLÓGICA.

### EVOLUCIÓN DE IMPORTE MEDIO DECLARADO LECHE CRUDA ECOLÓGICA POR COMUNIDAD AUTÓNOMA (€/litro) (medias ponderadas)

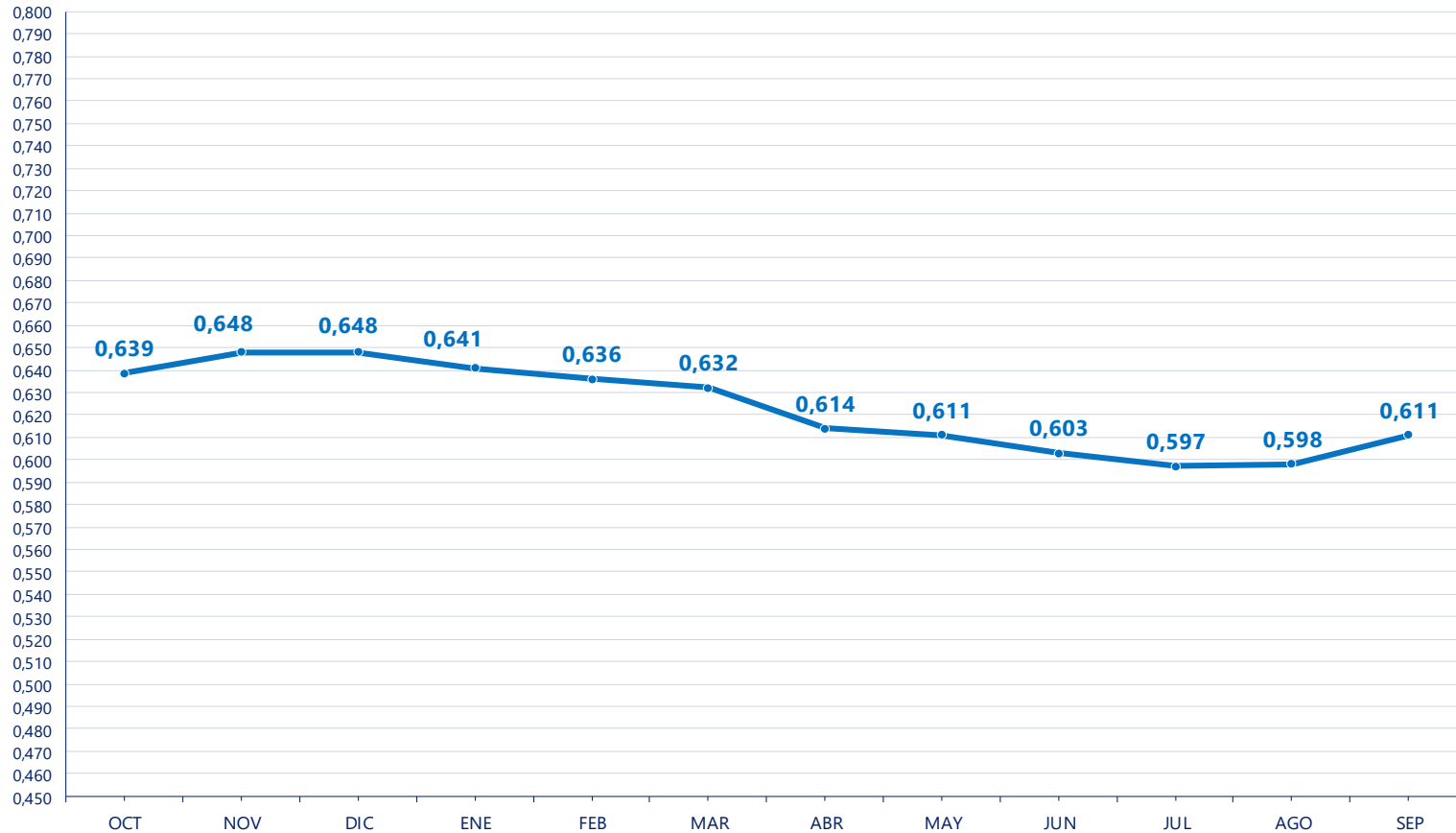
CA Productor	2023				2024							
	OCT	NOV	DIC	ENE	FEB	MAR	ABR	MAY	JUN	JUL	AGO	SEP
Andalucía	-	-	-	-	-	-	-	-	-	-	-	-
Aragón	-	-	-	-	-	-	-	-	-	-	-	-
Asturias (P. de)	0,595	0,602	0,601	0,596	0,593	0,596	0,582	0,582	0,569	0,564	0,569	0,581
Baleares (Illes)	-	-	-	-	-	-	-	-	-	-	-	-
Canarias	-	-	-	-	-	-	-	-	-	-	-	-
Cantabria	0,615	0,621	0,632	0,615	0,609	0,603	0,585	0,582	0,575	0,573	0,573	0,584
Castilla - La Mancha	0,800	0,800	0,800	0,800	0,800	0,800	0,800	0,800	0,800	0,800	0,800	0,800
Castilla y León	0,785	0,792	0,782	0,784	0,779	0,751	0,747	0,737	0,688	0,686	0,673	0,684
Cataluña	0,686	0,705	0,686	0,696	0,680	0,672	0,659	0,655	0,646	0,640	0,645	0,650
Extremadura	-	-	-	-	-	-	-	-	-	-	-	-
Galicia	0,630	0,636	0,640	0,631	0,626	0,624	0,601	0,598	0,593	0,590	0,589	0,603
Madrid (C. de)	-	-	-	-	-	-	-	-	-	-	-	-
Murcia (R. de)	-	-	-	-	-	-	-	-	-	-	-	-
Navarra (C.F. de)	0,560	0,560	-	-	-	-	-	-	-	-	0,560	0,560
País Vasco	0,636	0,649	0,633	0,631	0,620	0,625	0,619	0,606	0,614	0,611	0,602	0,625
Rioja (La)	-	-	-	-	-	-	-	-	-	-	-	-
Valenciana (C.)	-	-	-	-	-	-	-	-	-	-	-	-
<b>España</b>	<b>0,639</b>	<b>0,648</b>	<b>0,648</b>	<b>0,641</b>	<b>0,636</b>	<b>0,632</b>	<b>0,614</b>	<b>0,611</b>	<b>0,603</b>	<b>0,597</b>	<b>0,598</b>	<b>0,611</b>

En el informe se muestran los importes medios ponderados percibidos por los ganaderos de la comunidad autónoma indicada, independientemente de la ubicación del comprador.



# 15. EVOLUCIÓN DEL IMPORTE MEDIO LECHE CRUDA ECOLÓGICA.

### Evolución del precio medio declarado leche cruda ecológica (€/litro)





# 16. LECHE CRUDA ECOLÓGICA PRODUCIDA POR CCAA.

## LECHE CRUDA ECOLÓGICA PRODUCIDA POR COMUNIDAD AUTÓNOMA (T.)

CA Productor	2023			2024								
	OCT	NOV	DIC	ENE	FEB	MAR	ABR	MAY	JUN	JUL	AGO	SEP
Andalucía	0	0	0	0	0	0	0	0	0	0	0	0
Aragón	0	0	0	0	0	0	0	0	0	0	0	0
Asturias (P. de)	403	380	357	395	407	391	484	488	364	453	432	395
Baleares (Illes)	0	0	0	0	0	0	0	0	0	0	0	0
Canarias	0	0	0	0	0	0	0	0	0	0	0	0
Cantabria	492	465	485	509	498	530	491	482	464	479	446	422
Castilla - La Mancha	74	76	80	102	96	95	94	95	68	83	79	87
Castilla y León	50	48	51	40	43	49	54	57	59	62	64	59
Cataluña	496	482	474	533	527	565	612	617	509	444	403	399
Extremadura	0	0	0	0	0	0	0	0	0	0	0	0
Galicia	1.694	1.600	1.681	1.607	1.706	1.785	1.912	2.106	1.951	1.869	1.812	1.591
Madrid (C. de)	0	0	0	0	0	0	0	0	0	0	0	0
Murcia (R. de)	0	0	0	0	0	0	0	0	0	0	0	0
Navarra (C.F. de)	4	3	4	4	3	4	5	5	5	4	3	6
País Vasco	26	21	23	25	24	26	26	32	24	29	31	25
Rioja (La)	0	0	0	0	0	0	0	0	0	0	0	0
Valenciana (C.)	0	0	0	0	0	0	0	0	0	0	0	0
<b>España</b>	<b>3.239</b>	<b>3.075</b>	<b>3.154</b>	<b>3.213</b>	<b>3.304</b>	<b>3.445</b>	<b>3.678</b>	<b>3.883</b>	<b>3.444</b>	<b>3.424</b>	<b>3.271</b>	<b>2.984</b>





Más información:

<https://www.mapa.gob.es/es/ganaderia/temas/produccion-y-mercados-ganaderos/sectores-ganaderos/vacuno-lechero/>