

Estadísticas pesqueras

Flota pesquera

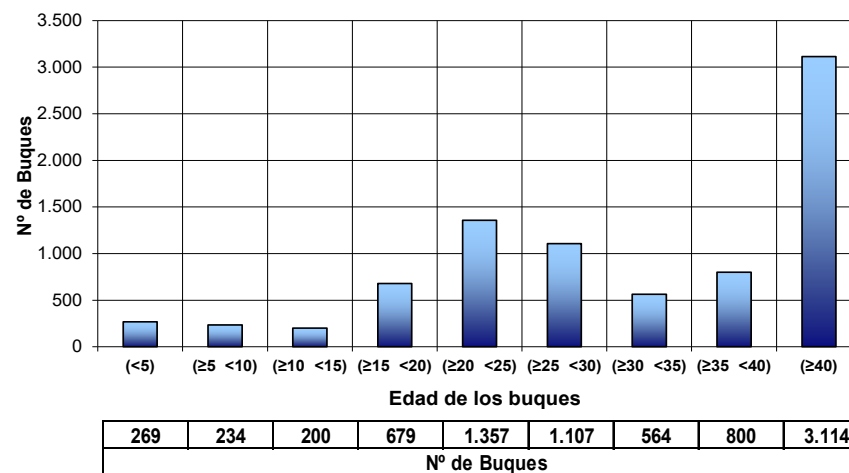
Número de buques pesqueros, por intervalo de antigüedad y C. A. del puerto base

Tabla 1.	Año 2025. Número de buques pesqueros, por intervalo de antigüedad y C. A. del puerto base
Tabla 2.	Año 2024. Número de buques pesqueros, por intervalo de antigüedad y C. A. del puerto base
Tabla 3.	Año 2023. Número de buques pesqueros, por intervalo de antigüedad y C. A. del puerto base
Tabla 4.	Año 2022. Número de buques pesqueros, por intervalo de antigüedad y C. A. del puerto base
Tabla 5.	Año 2021. Número de buques pesqueros, por intervalo de antigüedad y C. A. del puerto base
Tabla 6.	Año 2020. Número de buques pesqueros, por intervalo de antigüedad y C. A. del puerto base
Tabla 7.	Año 2019. Número de buques pesqueros, por intervalo de antigüedad y C. A. del puerto base
Tabla 8.	Año 2018. Número de buques pesqueros, por intervalo de antigüedad y C. A. del puerto base
Tabla 9.	Año 2017. Número de buques pesqueros, por intervalo de antigüedad y C. A. del puerto base
Tabla 10.	Año 2016. Número de buques pesqueros, por intervalo de antigüedad y C. A. del puerto base
Tabla 11.	Año 2015. Número de buques pesqueros, por intervalo de antigüedad y C. A. del puerto base
Tabla 12.	Año 2014. Número de buques pesqueros, por intervalo de antigüedad y C. A. del puerto base
Tabla 13.	Año 2013. Número de buques pesqueros, por intervalo de antigüedad y C. A. del puerto base
Tabla 14.	Año 2012. Número de buques pesqueros, por intervalo de antigüedad y C. A. del puerto base
Tabla 15.	Año 2011. Número de buques pesqueros, por intervalo de antigüedad y C. A. del puerto base
Tabla 16.	Año 2010. Número de buques pesqueros, por intervalo de antigüedad y C. A. del puerto base
Tabla 17.	Año 2009. Número de buques pesqueros, por intervalo de antigüedad y C. A. del puerto base
Tabla 18.	Año 2008. Número de buques pesqueros, por intervalo de antigüedad y C. A. del puerto base
Tabla 19.	Año 2007. Número de buques pesqueros, por intervalo de antigüedad y C. A. del puerto base
Tabla 20.	Año 2006. Número de buques pesqueros, por intervalo de antigüedad y C. A. del puerto base

NÚMERO DE BUQUES PESQUEROS, por intervalos de antigüedad y CCAA del Puerto Base. Año 2025

Nº de BUQUES CCAA PUERTO BASE	Antigüedad (años)									Total buques	Antigüedad Media
	(<5)	(≥5 <10)	(≥10 <15)	(≥15 <20)	(≥20 <25)	(≥25 <30)	(≥30 <35)	(≥35 <40)	(≥40)		
GALICIA	184	141	117	259	413	425	276	468	1.842	4.125	39
PRINCIPADO DE ASTURIAS	6	18	15	21	50	77	15	18	33	253	26
CANTABRIA	2	2	3	6	38	53	8	3	11	126	27
PAIS VASCO	3	6	6	17	67	52	12	9	9	181	24
CATALUÑA	17	14	9	50	115	59	77	72	164	577	34
C. VALENCIANA	0	4	4	31	127	94	54	76	70	460	30
BALEARES	14	13	3	20	31	42	26	18	134	301	38
ANDALUCIA	24	26	30	177	401	232	76	74	357	1.397	33
MURCIA	3	1	2	10	26	29	15	23	77	186	39
CEUTA	0	0	0	1	1	0	0	1	5	8	45
MELILLA	0	0	0	0	0	0	0	0	0	0	0
CANARIAS	16	9	11	87	88	44	5	38	412	710	44
Total buques	269	234	200	679	1.357	1.107	564	800	3.114	8.324	37

ANTIGÜEDAD



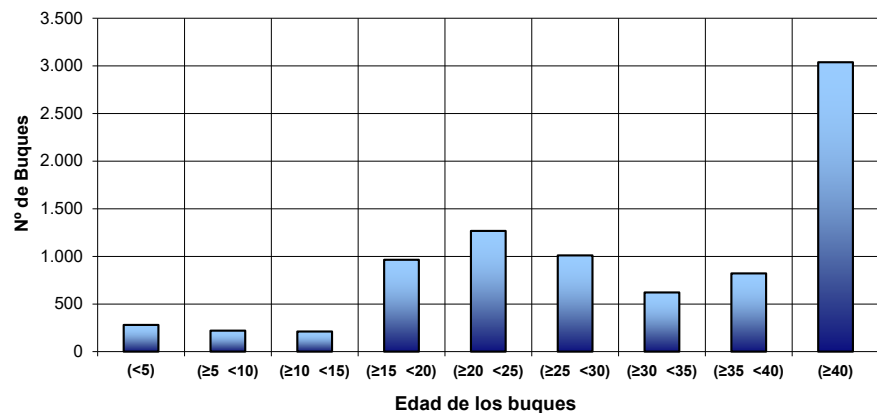
FUENTE: Datos del Censo de Flota Pesquera Operativa a 31 de diciembre de 2025

Se han considerado "operativos" aquellos buques que en la fecha de referencia estaban en la lista tercera y vigentes en el Censo de Flota Pesquera Operativa.

NÚMERO DE BUQUES PESQUEROS, por intervalo de antigüedad y C. A. del puerto base. Año 2024

Nº de BUQUES CCAA PUERTO BASE	Antigüedad (años)									Total buques	Antigüedad Media
	(<5)	(≥5 <10)	(≥10 <15)	(≥15 <20)	(≥20 <25)	(≥25 <30)	(≥30 <35)	(≥35 <40)	(≥40)		
GALICIA	197	121	120	389	343	422	323	427	1.820	4.162	38
PRINCIPADO DE ASTURIAS	11	17	13	32	55	61	13	20	32	254	25
CANTABRIA	1	4	2	11	38	49	9	2	10	126	26
PAIS VASCO	4	8	3	29	79	43	10	6	8	190	23
CATALUÑA	15	14	14	74	98	55	97	67	159	593	34
C. VALENCIANA	1	3	6	63	121	93	51	80	63	481	29
BALEARES	11	14	3	27	35	34	25	34	122	305	38
ANDALUCIA	28	27	32	237	377	198	69	107	331	1.406	32
MURCIA	4	0	3	14	25	23	17	29	74	189	39
CEUTA	0	0	0	2	0	0	0	1	6	9	47
MELILLA	0	0	0	0	0	0	0	0	0	0	0
CANARIAS	8	12	15	86	96	32	7	48	413	717	44
Total buques	280	220	211	964	1.267	1.010	621	821	3.038	8.432	36

ANTIGÜEDAD



280	220	211	964	1.267	1.010	621	821	3.038
Nº de Buques								

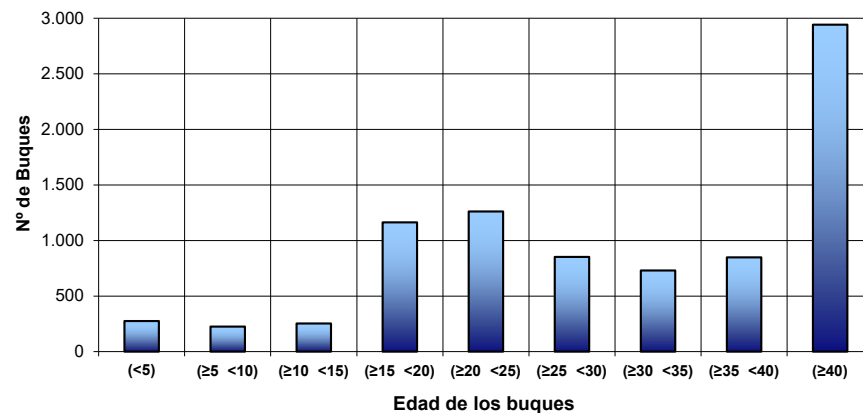
FUENTE: Datos del Censo de Flota Pesquera Operativa a 31 de diciembre de 2024

Se han considerado "operativos" aquellos buques que en la fecha de referencia estaban en la lista tercera y vigentes en el Censo de Flota Pesquera Operativa.

NÚMERO DE BUQUES PESQUEROS, por intervalo de antigüedad y C. A. del puerto base. Año 2023

Nº de BUQUES CCAA PUERTO BASE	Antigüedad (años)									Total buques	Antigüedad Media
	(<5)	(≥5 <10)	(≥10 <15)	(≥15 <20)	(≥20 <25)	(≥25 <30)	(≥30 <35)	(≥35 <40)	(≥40)		
GALICIA	187	131	121	445	352	372	400	432	1.758	4.198	38
PRINCIPADO DE ASTURIAS	12	19	14	41	67	46	17	17	28	261	24
CANTABRIA	2	4	1	15	49	38	6	2	11	128	26
PAIS VASCO	5	8	5	47	75	29	12	6	7	194	22
CATALUÑA	15	8	17	102	81	57	110	67	160	617	34
C. VALENCIANA	2	2	9	86	114	93	61	73	58	498	29
BALEARES	13	10	8	23	43	26	26	40	116	305	38
ANDALUCIA	28	32	37	303	361	147	69	123	313	1.413	31
MURCIA	3	0	4	19	22	25	19	30	69	191	38
CEUTA	0	0	0	2	1	0	0	1	6	10	44
MELILLA	0	0	0	0	0	0	0	0	0	0	0
CANARIAS	8	11	37	80	96	19	10	57	416	734	44
Total buques	275	225	253	1.163	1.261	852	730	848	2.942	8.549	35

ANTIGÜEDAD



275	225	253	1.163	1.261	852	730	848	2.942
Nº de Buques								

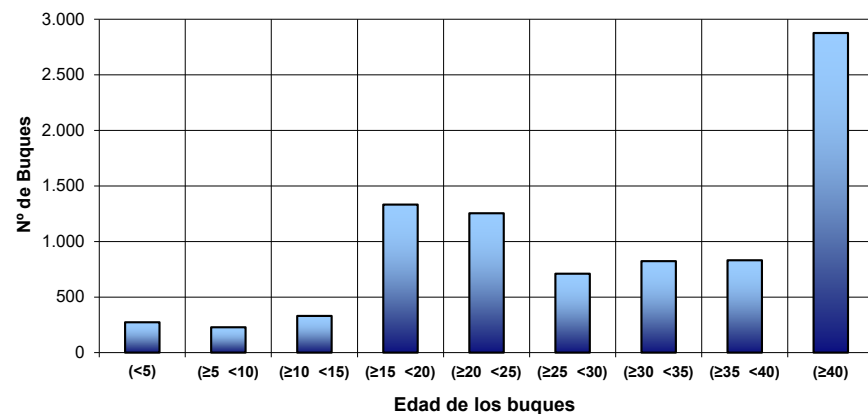
FUENTE: Datos del Censo de Flota Pesquera Operativa a 31 de diciembre de 2023

Se han considerado "operativos" aquellos buques que en la fecha de referencia estaban en la lista tercera y vigentes en el Censo de Flota Pesquera Operativa.

NÚMERO DE BUQUES PESQUEROS, por intervalo de antigüedad y C. A. del puerto base. Año 2022

Nº de BUQUES CCAA PUERTO BASE	Antigüedad (años)									Total buques	Antigüedad Media
	(<5)	(≥5 <10)	(≥10 <15)	(≥15 <20)	(≥20 <25)	(≥25 <30)	(≥30 <35)	(≥35 <40)	(≥40)		
GALICIA	177	134	131	471	416	310	491	400	1.714	4.244	37
PRINCIPADO DE ASTURIAS	12	20	14	47	71	34	19	15	28	260	24
CANTABRIA	2	5	2	18	61	26	4	4	9	131	24
PAIS VASCO	5	9	4	63	64	26	12	6	5	194	22
CATALUÑA	15	7	23	123	70	70	98	71	160	637	33
C. VALENCIANA	3	2	10	115	122	77	71	58	63	521	28
BALEARES	16	6	10	31	40	22	27	41	116	309	37
ANDALUCIA	32	32	73	368	302	110	65	130	307	1.419	31
MURCIA	2	0	4	22	22	23	19	34	61	187	38
CEUTA	0	0	0	2	1	0	0	2	9	14	47
MELILLA	0	0	0	0	0	0	0	0	0	0	0
CANARIAS	9	13	59	72	85	12	17	70	404	741	43
Total buques	273	228	330	1.332	1.254	710	823	831	2.876	8.657	35

ANTIGÜEDAD



273	228	330	1.332	1.254	710	823	831	2.876
Nº de Buques								

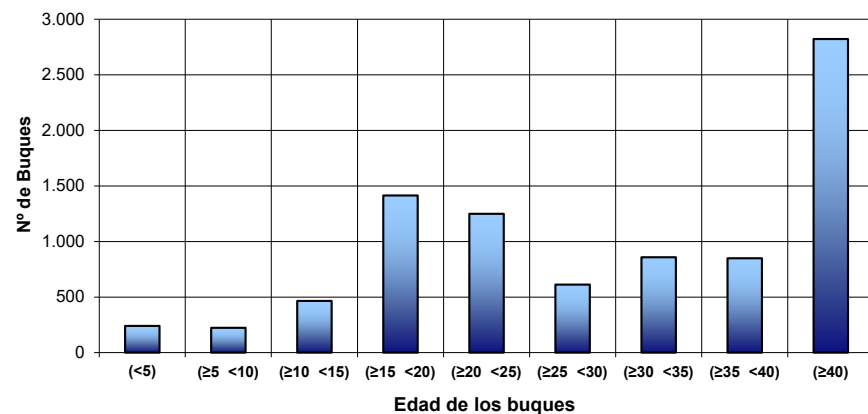
FUENTE: Datos del Censo de Flota Pesquera Operativa a 31 de diciembre de 2022

Se han considerado "operativos" aquellos buques que en la fecha de referencia estaban en la lista tercera y vigentes en el Censo de Flota Pesquera Operativa.

NÚMERO DE BUQUES PESQUEROS, por intervalo de antigüedad y C. A. del puerto base. Año 2021

Nº de BUQUES CCAA PUERTO BASE	Antigüedad (años)									Total buques	Antigüedad Media
	(<5)	(≥5 <10)	(≥10 <15)	(≥15 <20)	(≥20 <25)	(≥25 <30)	(≥30 <35)	(≥35 <40)	(≥40)		
GALICIA	151	134	172	467	461	282	521	407	1.681	4.276	37
PRINCIPADO DE ASTURIAS	15	17	18	47	79	21	16	16	28	257	23
CANTABRIA	4	3	3	30	59	15	6	3	9	132	23
PAIS VASCO	5	9	10	74	55	23	14	5	4	199	21
CATALUÑA	12	8	34	126	66	89	85	70	160	650	33
C. VALENCIANA	3	4	17	135	114	65	77	58	62	535	28
BALEARES	12	5	12	34	46	21	23	47	113	313	37
ANDALUCIA	28	28	115	403	273	73	72	125	306	1.423	30
MURCIA	2	1	3	27	25	18	18	34	53	181	36
CEUTA	0	0	0	2	1	0	2	1	9	15	45
MELILLA	0	0	0	0	0	0	0	0	0	0	0
CANARIAS	8	14	81	69	70	5	24	83	397	751	42
Total buques	240	223	465	1.414	1.249	612	858	849	2.822	8.732	34

ANTIGÜEDAD



240	223	465	1.414	1.249	612	858	849	2.822
Nº de Buques								

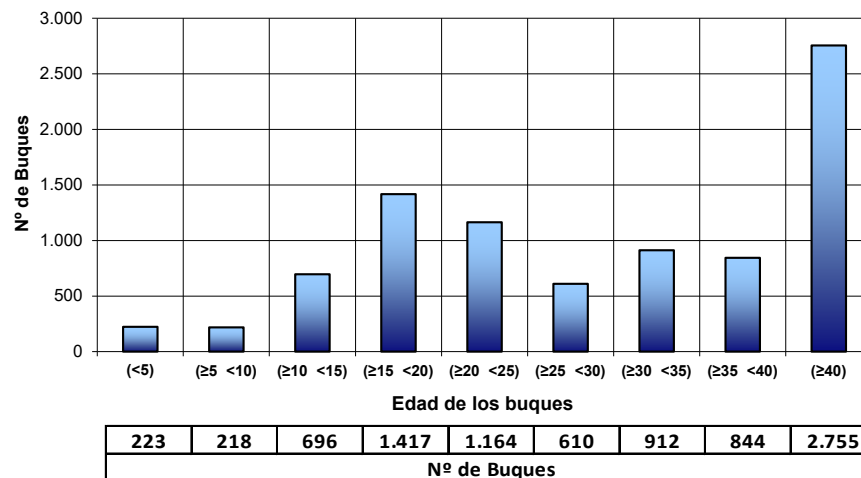
FUENTE: Datos del Censo de Flota Pesquera Operativa a 31 de diciembre de 2021

Se han considerado "operativos" aquellos buques que en la fecha de referencia estaban en la lista tercera y vigentes en el Censo de Flota Pesquera Operativa.

NÚMERO DE BUQUES PESQUEROS, por intervalo de antigüedad y C. A. del puerto base. Año 2020

Nº de BUQUES CCAA PUERTO BASE	Antigüedad (años)									Total buques	Antigüedad Media
	(<5)	(≥5 <10)	(≥10 <15)	(≥15 <20)	(≥20 <25)	(≥25 <30)	(≥30 <35)	(≥35 <40)	(≥40)		
GALICIA	132	131	273	426	460	303	535	433	1.637	4.330	36
PRINCIPADO DE ASTURIAS	17	13	20	57	76	15	18	20	22	258	23
CANTABRIA	3	3	6	38	59	8	4	6	8	135	23
PAIS VASCO	6	8	19	77	54	17	11	4	4	200	20
CATALUÑA	14	7	52	124	63	98	86	70	154	668	32
C. VALENCIANA	4	4	34	144	107	59	87	47	63	549	27
BALEARES	13	3	22	30	42	28	19	47	115	319	37
ANDALUCIA	24	34	177	403	230	62	86	108	306	1.430	29
MURCIA	1	2	9	27	25	15	23	25	51	178	35
CEUTA	0	0	1	1	1	2	2	3	6	16	43
MELILLA	0	0	0	0	0	0	0	0	0	0	0
CANARIAS	9	13	83	90	47	3	41	81	389	756	42
Total buques	223	218	696	1.417	1.164	610	912	844	2.755	8.839	34

ANTIGÜEDAD



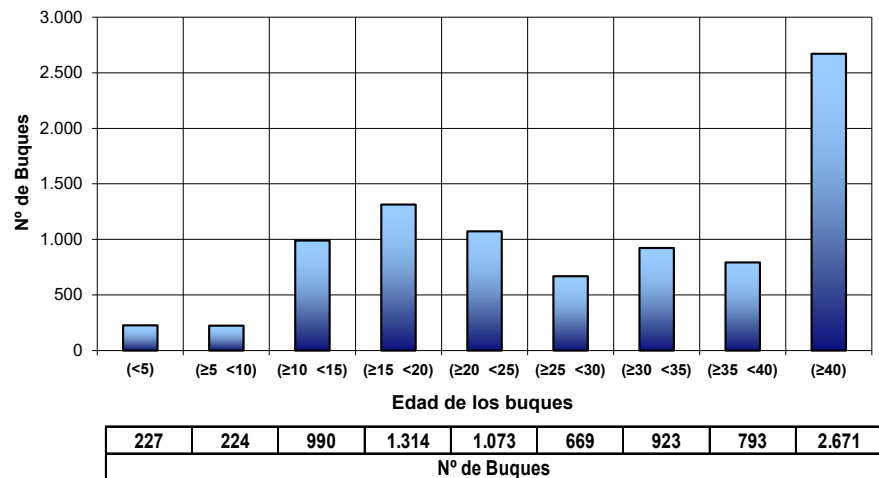
FUENTE: Datos del Censo de Flota Pesquera Operativa a 31 de diciembre de 2020

Se han considerado "operativos" aquellos buques que en la fecha de referencia estaban en la lista tercera y vigentes en el Censo de Flota Pesquera Operativa.

NÚMERO DE BUQUES PESQUEROS, por intervalo de antigüedad y C. A. del puerto base. Año 2019

Nº de BUQUES CCAA PUERTO BASE	Antigüedad (años)									Total buques	Antigüedad Media
	(<5)	(≥5 <10)	(≥10 <15)	(≥15 <20)	(≥20 <25)	(≥25 <30)	(≥30 <35)	(≥35 <40)	(≥40)		
GALICIA	123	132	405	357	467	356	490	452	1.575	4.357	35
PRINCIPADO DE ASTURIAS	17	12	32	62	59	13	22	22	19	258	22
CANTABRIA	5	2	10	36	54	10	3	5	7	132	22
PAIS VASCO	9	4	31	86	42	13	7	4	3	199	18
CATALUÑA	15	12	76	108	58	107	79	65	150	670	31
C. VALENCIANA	3	5	68	128	106	59	93	37	58	557	26
BALEARES	15	3	28	35	36	25	35	35	114	326	36
ANDALUCIA	27	34	240	380	193	62	115	73	308	1.432	29
MURCIA	0	3	14	25	22	16	26	21	50	177	35
CEUTA	0	0	2	1	1	2	2	3	6	17	41
MELILLA	0	0	0	0	0	0	0	0	0	0	0
CANARIAS	13	17	84	96	35	6	51	76	381	759	41
Total buques	227	224	990	1.314	1.073	669	923	793	2.671	8.884	33

ANTIGÜEDAD



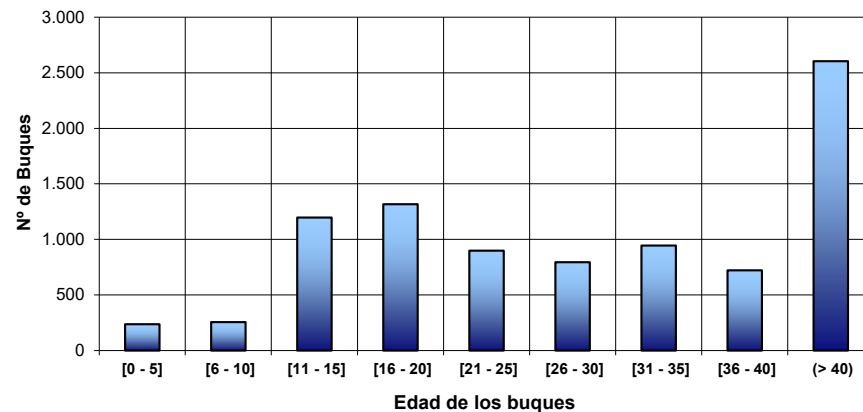
FUENTE: Datos del Censo de Flota Pesquera Operativa a 31 de diciembre de 2019

Se han considerado "operativos" aquellos buques que en la fecha de referencia estaban en la lista tercera y vigentes en el Censo de Flota Pesquera Operativa.

NÚMERO DE BUQUES PESQUEROS, por intervalo de antigüedad y C. A. del puerto base. Año 2018

Nº de BUQUES CCAA PUERTO BASE	Antigüedad (años)									Total buques	Antigüedad Media
	[0 - 5]	[6 - 10]	[11 - 15]	[16 - 20]	[21 - 25]	[26 - 30]	[31 - 35]	[36 - 40]	(> 40)		
GALICIA	138	127	458	382	403	448	487	443	1.514	4.400	35
PRINCIPADO DE ASTURIAS	19	13	37	72	44	20	20	18	18	261	22
CANTABRIA	5	2	13	50	43	6	3	5	6	133	21
PAIS VASCO	7	4	50	84	30	13	6	3	3	200	18
CATALUÑA	10	14	106	91	63	119	79	49	152	683	31
C. VALENCIANA	2	7	92	118	103	72	91	27	55	567	25
BALEARES	11	9	25	44	27	30	40	28	117	331	35
ANDALUCIA	32	37	314	357	146	61	133	52	310	1.442	28
MURCIA	0	5	21	19	21	14	22	19	49	170	34
CEUTA	0	0	2	3	0	2	2	5	5	19	38
MELILLA	0	0	0	0	0	0	0	0	0	0	0
CANARIAS	13	38	79	97	19	10	62	73	375	766	40
Total buques	237	256	1.197	1.317	899	795	945	722	2.604	8.972	32

Nº de buques por intervalo de antigüedad



237	256	1.197	1.317	899	795	945	722	2.604
Nº de Buques								

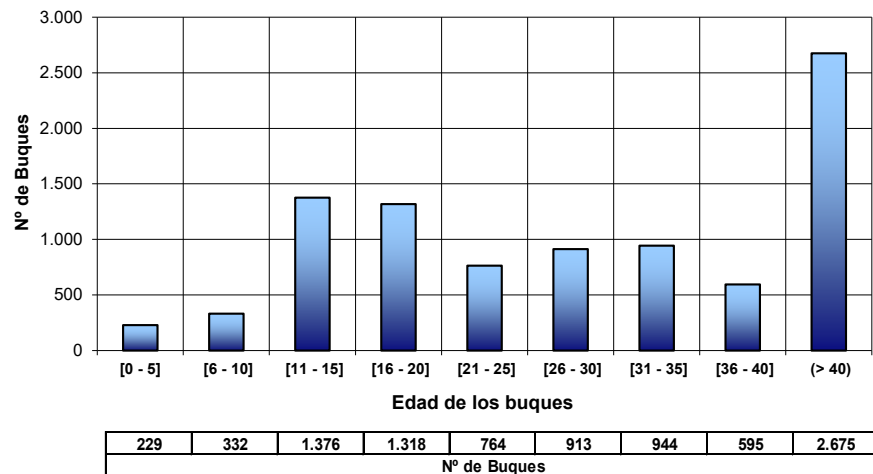
FUENTE: Datos del Censo de Flota Pesquera Operativa a 31 de diciembre de 2018

Se han considerado "operativos" aquellos buques que en la fecha de referencia estaban en la lista tercera y vigentes en el Censo de Flota Pesquera Operativa.

NÚMERO DE BUQUES PESQUEROS, por intervalo de antigüedad y C. A. del puerto base. Año 2017

Nº de BUQUES CCAA PUERTO BASE	Antigüedad (años)									Total buques	Antigüedad Media
	[0 - 5]	[6 - 10]	[11 - 15]	[16 - 20]	[21 - 25]	[26 - 30]	[31 - 35]	[36 - 40]	(> 40)		
GALICIA	137	140	484	448	349	540	465	365	1.538	4.466	34
PRINCIPADO DE ASTURIAS	21	13	44	75	35	23	17	18	18	264	21
CANTABRIA	4	2	15	65	27	7	4	3	6	133	20
PAIS VASCO	9	3	70	70	28	14	4	0	3	201	17
CATALUÑA	6	20	129	83	78	113	88	47	163	727	31
C. VALENCIANA	2	8	116	124	87	85	75	20	60	577	25
BALEARES	6	11	33	41	23	32	44	25	124	339	35
ANDALUCIA	30	72	382	304	108	62	145	41	328	1.472	27
MURCIA	0	4	24	18	17	16	28	11	52	170	35
CEUTA	0	1	3	4	1	2	2	5	5	23	34
MELILLA	0	0	0	0	0	0	0	0	0	0	0
CANARIAS	14	58	76	86	11	19	72	60	378	774	39
Total buques	229	332	1.376	1.318	764	913	944	595	2.675	9.146	32

Nº de buques por intervalo de antigüedad



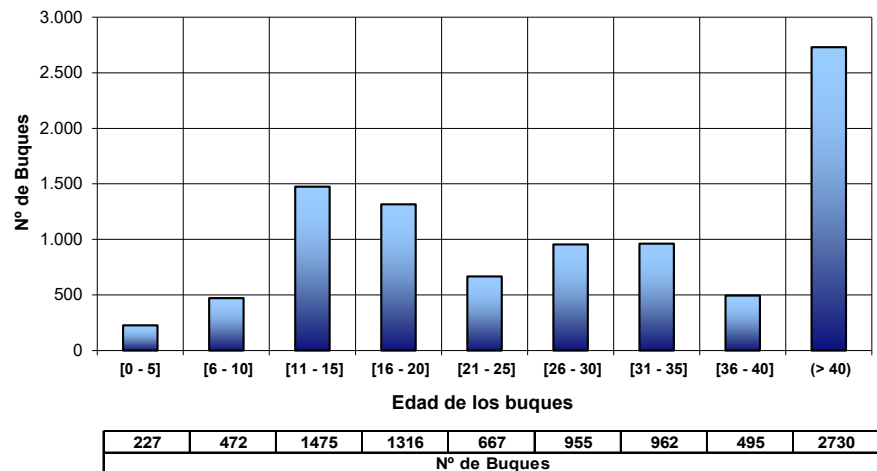
FUENTE: Datos del Censo de Flota Pesquera Operativa a 31 de diciembre de 2017

Se han considerado "operativos" aquellos buques que en la fecha de referencia estaban en la lista tercera y vigentes en el Censo de Flota Pesquera Operativa.

NÚMERO DE BUQUES PESQUEROS, por intervalo de antigüedad y C. A. del puerto base. Año 2016

Nº de BUQUES CCAA PUERTO BASE	Antigüedad (años)									Total buques	Antigüedad Media
	[0 - 5]	[6 - 10]	[11 - 15]	[16 - 20]	[21 - 25]	[26 - 30]	[31 - 35]	[36 - 40]	(> 40)		
GALICIA	140	179	488	497	309	576	467	315	1.563	4.534	33
PRINCIPADO DE ASTURIAS	19	17	46	86	24	19	19	14	18	262	20
CANTABRIA	3	4	25	63	18	7	3	3	7	133	19
PAIS VASCO	7	10	84	55	26	13	3	0	3	201	16
CATALUÑA	7	35	138	71	101	104	91	42	174	763	30
C. VALENCIANA	4	14	137	125	70	92	67	16	62	587	24
BALEARES	4	16	32	48	20	29	51	18	129	347	35
ANDALUCIA	27	110	420	276	75	71	141	29	337	1.486	27
MURCIA	1	4	28	21	18	14	31	7	53	177	33
CEUTA	0	1	5	2	1	3	1	6	4	23	33
MELILLA	0	0	0	0	0	0	0	0	0	0	0
CANARIAS	15	82	72	72	5	27	88	45	380	786	38
Total buques	227	472	1.475	1.316	667	955	962	495	2.730	9.299	31

Nº de buques por intervalo de antigüedad



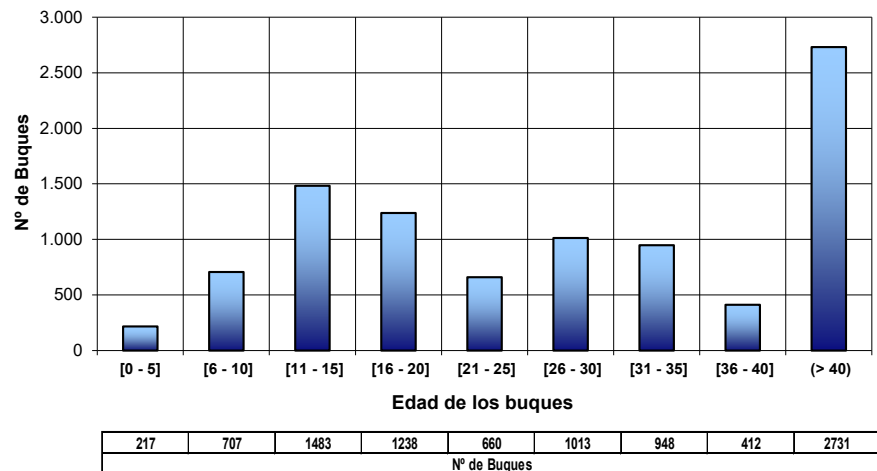
FUENTE: Datos del Censo de Flota Pesquera Operativa a 31 de diciembre de 2016

Se han considerado "operativos" aquellos buques que en la fecha de referencia estaban en la lista tercera y vigentes en el Censo de Flota Pesquera Operativa.

NÚMERO DE BUQUES PESQUEROS, por intervalo de antigüedad y C. A. del puerto base. Año 2015

Nº de BUQUES CCAA PUERTO BASE	Antigüedad (años)									Total buques	Antigüedad Media
	[0 - 5]	[6 - 10]	[11 - 15]	[16 - 20]	[21 - 25]	[26 - 30]	[31 - 35]	[36 - 40]	(> 40)		
GALICIA	132	283	450	502	324	592	484	259	1.536	4.562	32
PRINCIPADO DE ASTURIAS	16	17	61	83	19	23	22	9	22	272	20
CANTABRIA	3	6	34	61	11	4	6	3	5	133	18
PAIS VASCO	5	19	87	56	17	12	2	1	2	201	15
CATALUÑA	6	57	134	71	111	100	97	38	182	796	30
C. VALENCIANA	4	31	144	116	65	100	53	13	62	588	23
BALEARES	3	25	31	41	29	24	51	16	132	352	34
ANDALUCIA	32	172	418	236	62	92	115	26	340	1.493	26
MURCIA	3	10	27	22	15	21	27	4	59	188	33
CEUTA	0	2	4	2	3	2	3	3	5	24	32
MELILLA	0	0	0	0	0	0	0	0	0	0	0
CANARIAS	13	85	93	48	4	43	88	40	386	800	38
Total buques	217	707	1.483	1.238	660	1.013	948	412	2.731	9.409	30

Nº de buques por intervalo de antigüedad



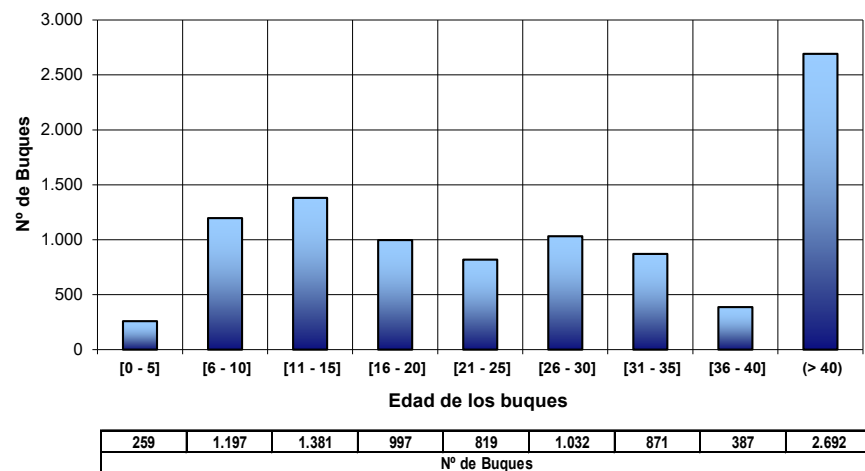
FUENTE: Datos del Censo de Flota Pesquera Operativa a 31 de diciembre de 2015

Se han considerado "operativos" aquellos buques que en la fecha de referencia estaban en la lista tercera y vigentes en el Censo de Flota Pesquera Operativa.

NÚMERO DE BUQUES PESQUEROS, por intervalo de antigüedad y C. A. del puerto base. Año 2014

Nº de BUQUES CCAA PUERTO BASE	Antigüedad (años)									Total buques	Antigüedad Media
	[0 - 5]	[6 - 10]	[11 - 15]	[16 - 20]	[21 - 25]	[26 - 30]	[31 - 35]	[36 - 40]	(> 40)		
GALICIA	157	463	403	456	449	552	507	216	1.461	4.664	32
PRINCIPADO DE ASTURIAS	18	34	77	51	23	25	23	5	23	279	20
CANTABRIA	0	13	51	47	9	4	5	1	8	138	19
PAIS VASCO	4	47	89	34	18	9	3	3	4	211	15
CATALUÑA	13	106	103	68	128	101	70	49	191	829	30
C. VALENCIANA	7	84	122	100	74	79	49	13	58	586	23
BALEARES	6	29	40	25	33	45	36	16	130	360	35
ANDALUCIA	35	299	384	158	61	132	71	34	360	1.534	26
MURCIA	5	20	20	22	12	26	21	4	59	189	33
CEUTA	0	4	4	0	3	2	3	4	4	24	32
MELILLA	0	0	0	0	0	0	0	0	0	0	0
CANARIAS	14	98	88	36	9	57	83	42	394	821	38
Total buques	259	1.197	1.381	997	819	1.032	871	387	2.692	9.635	30

Nº de buques por intervalo de antigüedad



FUENTE: Datos del Censo de Flota Pesquera Operativa a 31 de diciembre de 2014

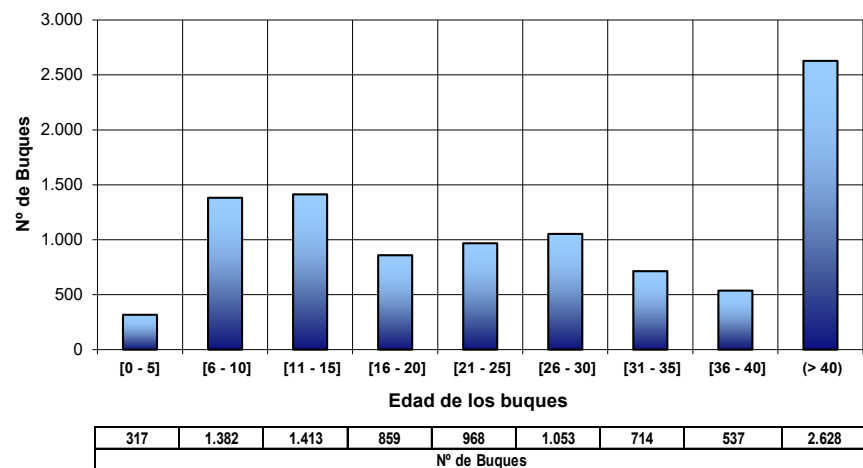
Se han considerado "operativos" aquellos buques que en la fecha de referencia estaban en la lista tercera y vigentes en el Censo de Flota Pesquera Operativa.

Antigüedad calculada a partir de la fecha de construcción

NÚMERO DE BUQUES PESQUEROS, por intervalo de antigüedad y C. A. del puerto base. Año 2013

Nº de BUQUES CCAA PUERTO BASE	Antigüedad (años)									Total buques	Antigüedad Media
	[0 - 5]	[6 - 10]	[11 - 15]	[16 - 20]	[21 - 25]	[26 - 30]	[31 - 35]	[36 - 40]	(> 40)		
GALICIA	158	493	470	411	560	534	413	333	1.367	4.739	31
PRINCIPADO DE ASTURIAS	15	42	85	49	25	26	21	5	24	292	20
CANTABRIA	2	12	67	30	9	4	4	1	9	138	18
PAIS VASCO	2	72	71	33	20	8	3	5	7	221	16
CATALUÑA	17	128	92	74	133	102	68	48	207	869	30
C. VALENCIANA	10	108	129	76	83	74	34	17	52	583	22
BALEARES	9	35	37	23	37	51	30	22	145	389	35
ANDALUCIA	57	380	349	117	64	152	47	47	362	1.575	26
MURCIA	5	24	19	26	20	30	15	7	56	202	32
CEUTA	1	3	4	2	2	2	5	2	6	27	33
MELILLA	0	0	0	0	0	0	0	0	0	0	0
CANARIAS	41	85	90	18	15	70	74	50	393	836	37
Total buques	317	1.382	1.413	859	968	1.053	714	537	2.628	9.871	29

Nº de buques por intervalo de antigüedad



FUENTE: Datos del Censo de Flota Pesquera Operativa a 31 de diciembre de 2013

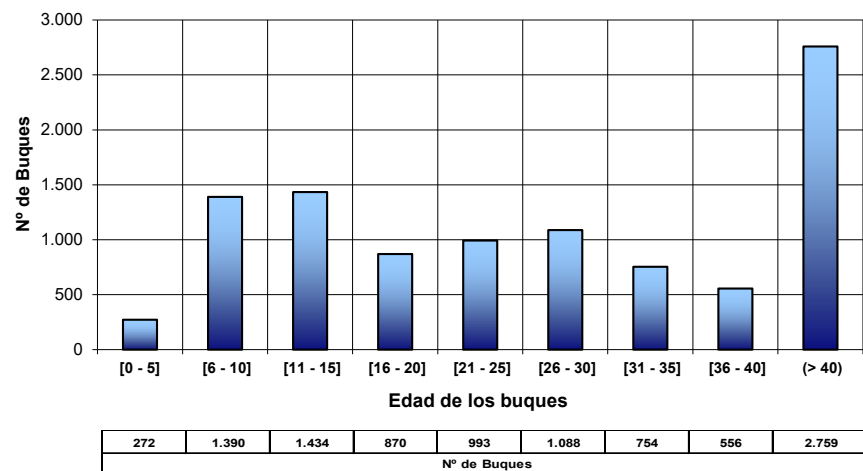
Se han considerado "operativos" aquellos buques que en la fecha de referencia estaban en la lista tercera y vigentes en el Censo de Flota Pesquera Operativa.

Antigüedad calculada a partir de la fecha de construcción

NÚMERO DE BUQUES PESQUEROS, por intervalo de antigüedad y C. A. del puerto base. Año 2012

Nº de BUQUES CCAA PUERTO BASE	Antigüedad (años)									Total buques	Antigüedad Media
	[0 - 5]	[6 - 10]	[11 - 15]	[16 - 20]	[21 - 25]	[26 - 30]	[31 - 35]	[36 - 40]	(> 40)		
GALICIA	127	493	479	413	580	551	437	344	1.419	4.843	32
PRINCIPADO DE ASTURIAS	15	43	87	49	26	32	22	6	24	304	20
CANTABRIA	1	12	71	30	8	3	4	1	9	139	18
PAIS VASCO	2	71	72	35	20	10	3	5	9	227	16
CATALUÑA	16	128	91	74	133	105	73	53	224	897	30
C. VALENCIANA	9	106	130	76	83	76	36	17	78	611	23
BALEARES	9	35	38	23	37	51	31	22	147	393	35
ANDALUCIA	52	389	352	119	67	154	51	47	373	1.604	26
MURCIA	5	24	19	26	21	33	16	9	57	210	32
CEUTA	1	4	5	3	2	2	5	2	6	30	31
MELILLA	0	0	0	0	0	0	0	0	0	0	0
CANARIAS	35	85	90	22	16	71	76	50	413	858	38
Total buques	272	1.390	1.434	870	993	1.088	754	556	2.759	10.116	30

Nº de buques por intervalo de antigüedad



FUENTE: Datos del Censo de Flota Pesquera Operativa a 31 de diciembre de 2012

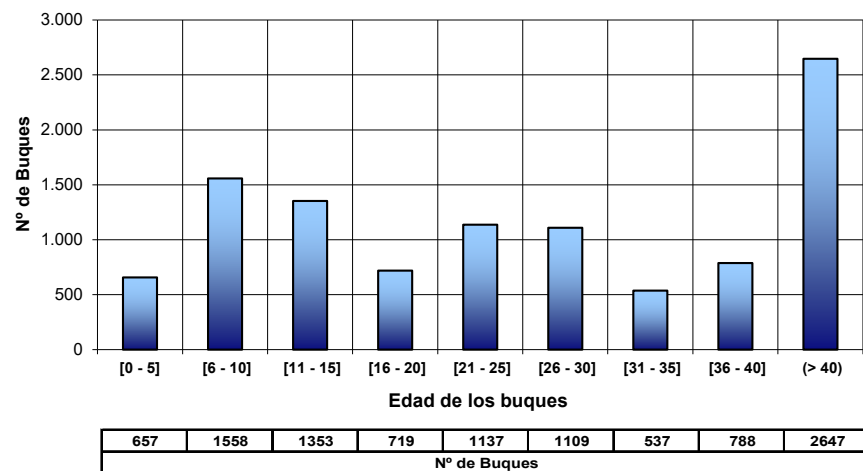
Se han considerado "operativos" aquellos buques que en la fecha de referencia estaban en la lista tercera y vigentes en el Censo de Flota Pesquera Operativa.

Antigüedad calculada a partir de la fecha de construcción

NÚMERO DE BUQUES PESQUEROS, por intervalo de antigüedad y C. A. del puerto base. Año 2011

Nº de BUQUES CCAA PUERTO BASE	Antigüedad (años)									Total buques	Antigüedad Media
	[0 - 5]	[6 - 10]	[11 - 15]	[16 - 20]	[21 - 25]	[26 - 30]	[31 - 35]	[36 - 40]	(> 40)		
GALICIA	273	479	535	360	690	542	328	461	1.321	4.989	30
PRINCIPADO DE ASTURIAS	20	63	89	29	29	36	15	8	21	310	19
CANTABRIA	3	37	66	13	4	3	4	1	8	139	16
PAIS VASCO	13	93	61	23	22	8	5	5	8	238	14
CATALUÑA	48	146	69	116	105	111	61	58	241	955	29
C. VALENCIANA	29	132	128	59	92	64	24	29	67	624	22
BALEARES	21	32	43	22	34	57	19	46	128	402	34
ANDALUCIA	151	470	265	69	94	148	30	74	371	1.672	24
MURCIA	10	27	24	19	22	36	5	13	56	212	31
CEUTA	3	6	4	3	1		6	1	7	31	30
MELILLA	0	0	0	0	0	0	0	0	0	0	0
CANARIAS	86	73	69	6	44	104	40	92	419	933	37
Total buques	657	1.558	1.353	719	1.137	1.109	537	788	2.647	10.505	29

Nº de buques por intervalo de antigüedad



FUENTE: Datos del Censo de Flota Pesquera Operativa a 31 de diciembre de 2011

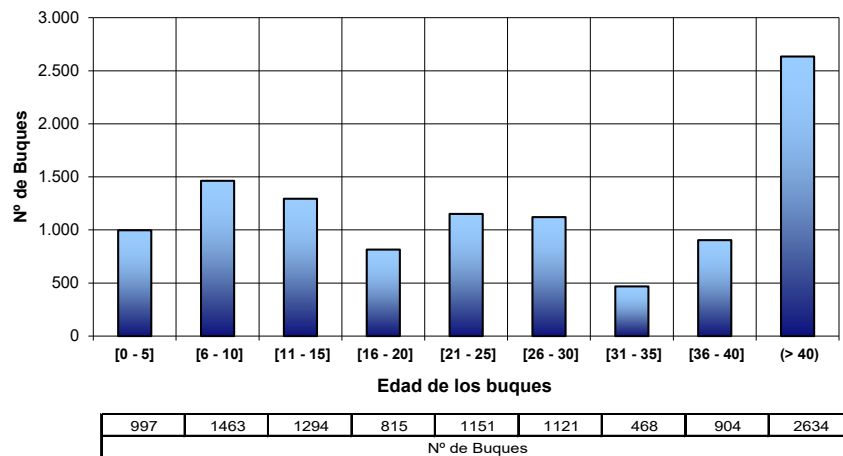
Se han considerado "operativos" aquellos buques que en la fecha de referencia estaban en la lista tercera y vigentes en el Censo de Flota Pesquera Operativa.

Antigüedad calculada a partir de la fecha de construcción

NÚMERO DE BUQUES PESQUEROS, por intervalo de antigüedad y C. A. del puerto base. Año 2010

Nº de BUQUES	Antigüedad (años)									Total buques	Antigüedad Media	
	[0 - 5]	[6 - 10]	[11 - 15]	[16 - 20]	[21 - 25]	[26 - 30]	[31 - 35]	[36 - 40]	(> 40)			
CCAA PUERTO BASE												
GALICIA	425	408	546	416	656	576	273	506	1.300	5.106	29	
PRINCIPADO DE ASTURIAS	30	69	77	28	32	39	15	8	21	319	18	
CANTABRIA	7	44	70	10	4	4	4	3	11	157	16	
PAIS VASCO	29	97	57	22	24	10	5	4	9	257	14	
CATALUÑA	78	128	69	130	106	114	62	61	254	1.002	29	
C. VALENCIANA	52	129	125	73	93	63	23	39	66	663	21	
BALEARES	31	30	37	31	37	49	16	58	127	416	34	
ANDALUCIA	237	442	228	74	117	121	33	89	379	1.720	24	
MURCIA	16	24	26	19	21	32	4	20	53	215	30	
CEUTA	4	7	4	3	1	3	3	3	9	37	30	
MELILLA	0	0	0	0	0	0	0	0	0	0	0	
CANARIAS	88	85	55	9	60	110	30	113	405	955	36	
Total buques	997	1.463	1.294	815	1.151	1.121	468	904	2.634	10.847	28	

Nº de buques por intervalo de antigüedad



FUENTE: Datos del Censo de Flota Pesquera Operativa a 31 de diciembre de 2010

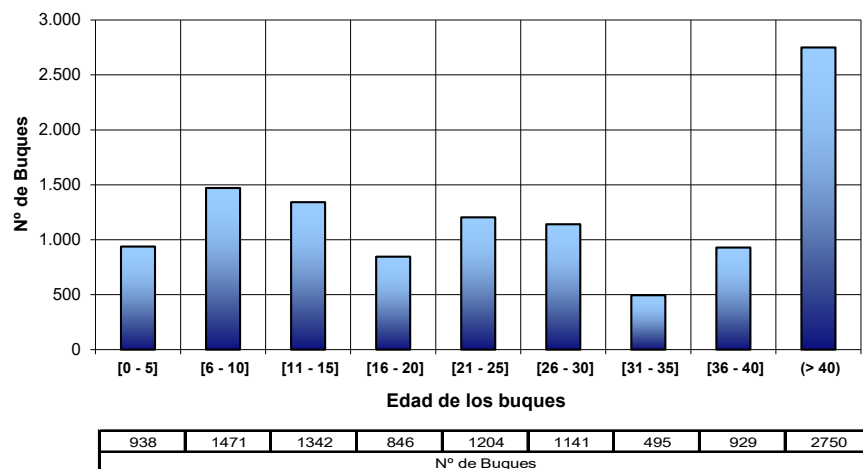
Se han considerado "operativos" aquellos buques que en la fecha de referencia estaban en la lista tercera y vigentes en el Censo de Flota Pesquera Operativa.

Antigüedad calculada a partir de la fecha de construcción

NÚMERO DE BUQUES PESQUEROS, por intervalo de antigüedad y C. A. del puerto base. Año 2009

Nº de BUQUES CCAA PUERTO BASE	Antigüedad (años)									Total buques	Antigüedad Media
	[0 - 5]	[6 - 10]	[11 - 15]	[16 - 20]	[21 - 25]	[26 - 30]	[31 - 35]	[36 - 40]	(> 40)		
GALICIA	392	408	560	421	684	580	289	520	1.344	5.198	30
PRINCIPADO DE ASTURIAS	25	73	83	30	35	43	15	9	26	339	19
CANTABRIA	7	44	75	15	4	5	4	3	11	168	16
PAIS VASCO	29	96	57	23	27	10	6	5	10	263	14
CATALUÑA	74	128	68	134	107	120	67	64	278	1.040	30
C. VALENCIANA	53	130	128	79	99	66	24	41	77	697	22
BALEARES	30	30	37	31	37	51	17	60	139	432	35
ANDALUCIA	228	446	246	83	124	118	33	91	381	1.750	24
MURCIA	15	24	28	19	24	32	5	20	54	221	30
CEUTA	4	7	4	2	2	3	4	2	10	38	30
MELILLA	0	0	1	0	0	0	0	0	0	1	15
CANARIAS	81	85	55	9	61	113	31	114	420	969	37
Total buques	938	1.471	1.342	846	1.204	1.141	495	929	2.750	11.116	28

Nº de buques por intervalo de antigüedad



FUENTE: Datos del Censo de Flota Pesquera Operativa a 31 de diciembre de 2009

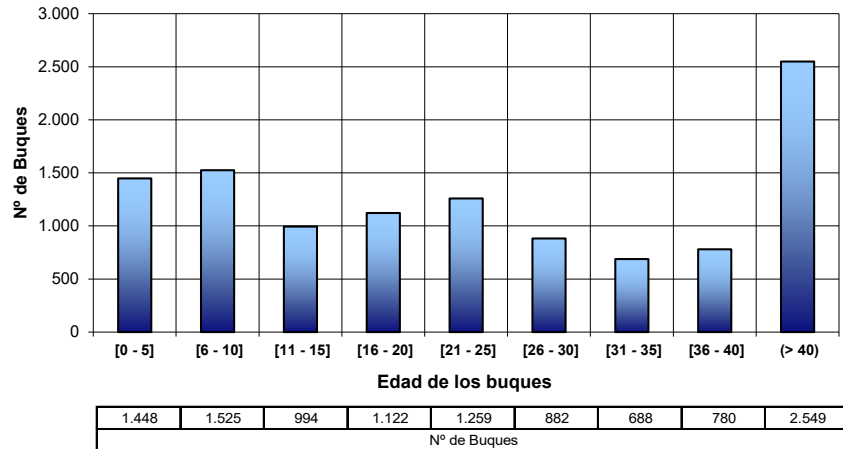
Se han considerado "operativos" aquellos buques que en la fecha de referencia estaban en la lista tercera y vigentes en el Censo de Flota Pesquera Operativa.

Antigüedad calculada a partir de la fecha de construcción

NÚMERO DE BUQUES PESQUEROS, por intervalo de antigüedad y C. A. del puerto base. Año 2008

Nº de BUQUES	Antigüedad (años)									Total buques	Antigüedad Media
	[0 - 5]	[6 - 10]	[11 - 15]	[16 - 20]	[21 - 25]	[26 - 30]	[31 - 35]	[36 - 40]	(> 40)		
CCAA PUERTO BASE											
GALICIA	517	491	448	635	623	488	406	371	1.246	5.225	28
PRINCIPADO DE ASTURIAS	44	92	56	36	42	36	10	8	26	350	17
CANTABRIA	12	82	42	8	4	5	2	3	10	168	14
PAIS VASCO	73	77	41	31	18	6	8	7	6	267	13
CATALUÑA	131	97	73	146	127	87	68	62	260	1.051	29
C. VALENCIANA	107	134	95	105	96	49	27	38	69	720	20
BALEARES	35	37	25	37	51	39	26	61	121	432	33
ANDALUCIA	412	395	156	81	170	63	66	90	359	1.792	22
MURCIA	24	19	29	21	40	17	11	13	52	226	29
CEUTA	9	5	4	1	3	5	3	1	10	41	27
MELILLA	0	0	1	0	0	0	0	0	0	1	13
CANARIAS	84	96	24	21	85	87	61	126	390	974	36
Total buques	1.448	1.525	994	1.122	1.259	882	688	780	2.549	11.247	27

Nº de buques por intervalo de antigüedad



FUENTE: Datos del Censo de Flota Pesquera Operativa a 31 de diciembre de 2008

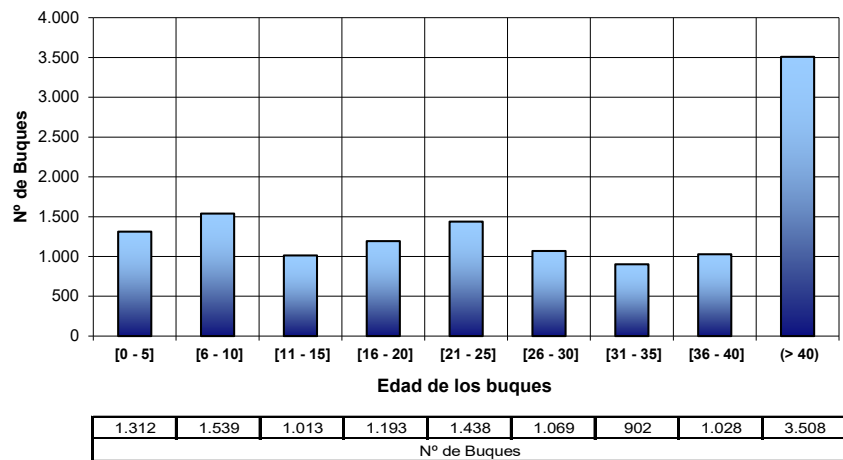
Se han considerado "operativos" aquellos buques que en la fecha de referencia estaban en la lista tercera y vigentes en el Censo de Flota Pesquera Operativa.

Antigüedad calculada a partir de la fecha de construcción

NÚMERO DE BUQUES PESQUEROS, por intervalo de antigüedad y C. A. del puerto base. Año 2007

Nº de BUQUES	Antigüedad (años)									Total buques	Antigüedad Media	
	[0 - 5]	[6 - 10]	[11 - 15]	[16 - 20]	[21 - 25]	[26 - 30]	[31 - 35]	[36 - 40]	(> 40)			
CCAA PUERTO BASE												
GALICIA	478	494	453	663	716	599	550	504	1.820	6.277	31	
PRINCIPADO DE ASTURIAS	39	92	58	36	48	48	10	11	40	382	19	
CANTABRIA	13	82	42	8	4	5	3	3	13	173	14	
PAIS VASCO	71	79	41	35	24	10	13	9	10	292	14	
CATALUÑA	123	97	77	155	145	99	87	87	357	1.227	31	
C. VALENCIANA	104	136	96	110	107	64	32	49	92	790	22	
BALEARES	33	37	24	39	53	39	28	68	142	463	35	
ANDALUCIA	369	395	165	103	198	76	84	121	467	1.978	25	
MURCIA	24	19	29	21	41	18	17	19	75	263	32	
CEUTA	8	7	4	1	2	7	3	2	12	46	28	
MELILLA	0	2	1	0	0	0	0	0	6	9	51	
CANARIAS	50	99	23	22	100	104	75	155	474	1.102	38	
Total buques	1.312	1.539	1.013	1.193	1.438	1.069	902	1.028	3.508	13.002	29	

Nº de buques por intervalo de antigüedad



FUENTE: Datos del Censo de Flota Pesquera Operativa a 31 de diciembre de 2007

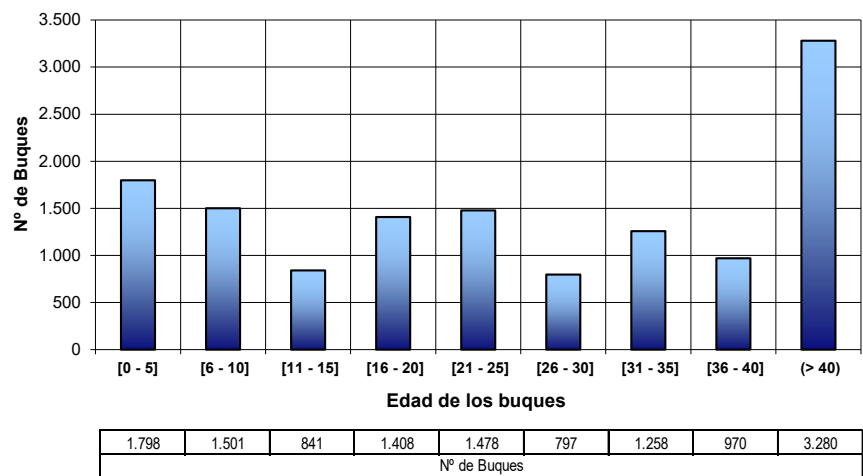
Se han considerado "operativos" aquellos buques que en la fecha de referencia estaban en la lista tercera y vigentes en el Censo de Flota Pesquera Operativa.

Antigüedad calculada a partir de la fecha de construcción

NÚMERO DE BUQUES PESQUEROS, por intervalo de antigüedad y C. A. del puerto base. Año 2006

Nº de BUQUES CCAA PUERTO BASE	Antigüedad (años)									Total buques	Antigüedad Media
	[0 - 5]	[6 - 10]	[11 - 15]	[16 - 20]	[21 - 25]	[26 - 30]	[31 - 35]	[36 - 40]	(> 40)		
GALICIA	593	564	388	814	704	469	738	443	1.687	6.400	29
PRINCIPADO DE ASTURIAS	66	94	44	42	57	35	12	15	31	396	18
CANTABRIA	41	83	19	5	7	5	5	2	13	180	13
PAIS VASCO	99	67	28	38	22	12	18	12	6	302	13
CATALUÑA	168	69	126	123	154	88	95	100	340	1.263	30
C. VALENCIANA	153	145	69	125	97	49	55	40	89	822	20
BALEARES	38	42	24	37	62	24	56	59	129	471	34
ANDALUCIA	513	328	113	144	191	46	116	132	448	2.031	24
MURCIA	34	26	21	22	44	9	27	18	73	274	31
CEUTA	12	6	3	1	0	7	3	3	13	48	27
MELILLA	3	2	1	0	0	0	0	0	8	14	39
CANARIAS	78	75	5	57	140	53	133	146	443	1.130	37
Total buques	1.798	1.501	841	1.408	1.478	797	1.258	970	3.280	13.331	28

Nº de buques por intervalo de antigüedad



FUENTE: Datos del Censo de Flota Pesquera Operativa a 31 de diciembre de 2006

Se han considerado "operativos" aquellos buques que en la fecha de referencia estaban en la lista tercera y vigentes en el Censo de Flota Pesquera Operativa.

Antigüedad calculada a partir de la fecha de construcción