



GOBIERNO
DE ESPAÑA

MINISTERIO
DE MEDIO AMBIENTE
Y MEDIO RURAL Y MARINO

LA ALIMENTACIÓN MES A MES

JUNIO

2010

AVANCE DE DATOS PROVISIONALES

METODOLOGÍA del Panel de Consumo Alimentario

El panel de consumo Alimentario se está desarrollando en el Ministerio de Medio Ambiente, y Medio Rural y Marino desde el año 1987 y su objetivo principal es el conocimiento de la demanda directa de alimentos en España, distinguiendo entre el consumo en hogares, en hostelería/restauración e instituciones, para lo que se aplica la siguiente Metodología:

HOGARES:

Universo: Todos los hogares de la península, Baleares y Canarias, sin incluir Ceuta y Melilla (17.020.860 en 2009 y 17.070.198 en 2010)

Muestra: 12.000 Hogares que apuntan diariamente sus compras con un lector óptico. La elección de esta muestra es al azar con un método bietápico. En la primera etapa se seleccionan los puntos de sondeo en función del tamaño de las poblaciones para cada una de las regiones. En la segunda, se selecciona los colaboradores en cada uno de los puntos elegidos.

EXTRAHOGAR:

Se realizan dos paneles para el conocimiento del consumo Extradoméstico:

1- El panel de consumo alimentario en Hostelería/Restauración comercial y Social, del que se obtiene el volumen y gasto realizado en alimentación por el sector, las cifras son suministradas por los encargados de compras de los establecimientos. Es continuación del que se venía haciendo desde el año 1987 pero con mejoras metodológicas y muestrales. Se ha aumentado la muestra hasta 1.500 establecimientos de Hostelería/Restauración comercial y 300 para la social, con recogida por auditoría personal de las encuestas. Dado que esta nueva metodología se empezó hace algo más de un año, en este momento ya se pueden dar resultados comparativos del año 2009 con respecto al 2008, por lo que se presentan en este informe los resultados de H/R de 2009 comparados con los del mismo periodo de 2008, así como la suma total de alimentación al considerar los hogares también.

2- El panel de consumo extradoméstico realizado a los consumidores. Durante dos semanas al trimestre nos proporcionaran información de todas las comidas realizadas fuera del hogar, lugar a donde acudieron, qué comieron, precio de la misma, razones por las que comieron fuera del hogar, etc. En el trimestre se le preguntarán a 7.000 personas comprendidas entre 10 años y mayores de 65 años, que corresponden con unas 550 personas cada semana. Los resultados de la última oleada primavera-verano de 2009 ya están colgados en el Web del MARM.

Con ambos estudios se tiene un conocimiento bastante profundo del consumo dentro del sector extradoméstico.

Panel de Consumo Alimentario

Consumo en Junio 2010

Valor gastado en Alimentación: 5.299,0 millones de Euros

Cantidades compradas: 2.507,2 millones de Kg. / Lts.

Evolución con respecto a Junio 2009

Evolución del gasto: -5,7%

Evolución de las cantidades compradas: -6,6%

Se presenta una fuerte caída del consumo en Alimentación durante el mes de Junio 2010 con respecto al mismo mes del año 2009. Y es que se produce una caída generalizada de todos los productos, en los que destacan el Pan (-12,9%), Total Aceite (-12,6%), las Bebidas Refrescantes y Gaseosas (-10,5%) y los Huevos Kg. (-9,0%). En contra, sólo las Bebidas Alcohólicas Alta Graduación incrementan el consumo (+2,2%).

Importante disminución del gasto en T. Alimentación durante el mes de Junio 2010 con respecto al mismo mes del año anterior (-5,7%).

Destacan la caída del gasto en el Pan (-17,5%), Bebidas Refrescantes y Gaseosas (-16,5%), Agua de Bebida Env. (-15,3%), Total Aceite (-13,4%) y Huevos Kg. (-11,3%). Sólo se observa un ligero incremento del gasto en el T. Hortalizas y Patatas Frescas (+1,2%).

Durante este último año móvil a Junio 2010, los productos con mayor descenso del consumo fueron: la Leche Pasteurizada (-8,7%), el Pan (-7,0%), las Patatas Frescas y las Sandías (-5,6%), la Carne de Vacuno (-5,4%), la Lechuga/Esc/Endivia (-5,0%) y el Vino de Mesa sin D.O. (-4,5%)

Por el contrario, los productos que han tenido mayor incremento en el consumo durante en el último año móvil a Junio 2010 con respecto al mismo período del año 2009 fueron: las Carnes Congeladas (+37,1%), los Vinos Tranquilos D.O. (+9,4%), los Zumos y Néctares (+8,2%), los Bífidos + Leches Fermentadas y las Peras (+6,3%), los Plátanos (+5,3%) y las Cons. Pescados/Moluscos (+4,5%),

COMENTARIOS

Junio 2010 <> Junio 2009

El consumo alimentario en los hogares españoles en Junio 2010 respecto a Junio 2009 presentó una caída muy acusada del -6,6% (en volumen), acentuándose esta tendencia negativa que veníamos observando desde Abril 2010 (-3,1%).

Además durante Junio 2010, la caída en el gasto alimentario del hogar se presentó algo menor (-5,7%) que en volumen y es que el precio medio se incrementó (+1,1%), rompiendo la tendencia negativa que se presentaba desde Febrero de 2009.

Año móvil (Julio 2009 a Junio 2010)

Valor gastado en Alimentación: 67.863,1 millones de Euros

Cantidades compradas: 30.663,6 millones de Kg. / Ltr.

Evolución con respecto al año móvil anterior (Julio 2008 a Junio 2009)

Evolución del gasto: -2,6%

Evolución de las cantidades compradas: 0,0%

A nivel de año móvil ya se detecta estabilidad en el consumo de alimentos (0,0%), perdiéndose la evolución positiva que veníamos viendo en meses anteriores. Sin embargo los precios siguen en descenso (-2,6% afectando a la evolución del gasto).

	TAM Junio 2010	% Variación Tam Junio 10 vs Tam Junio 09	% Variación Abril 10 vs Abril 09	% Variación Mayo 10 vs Mayo 09	% Variación Junio 10 vs Junio 09
Volumen (Millones Kgs/Lts.)	30.663,62	0,0%	-3,1%	-3,5%	-6,6%
Valor (Millones €)	67.863,13	-2,6%	-5,7%	-4,3%	-5,7%
Precio Medio	2,21	-2,6%	-2,7%	-0,8%	1,0%
Consumo x Capita	674,73	-2,3%	-4,8%	-5,2%	-8,3%
Gasto x Capita	1.493,40	-4,8%	-7,4%	-6,0%	-7,4%



CONSUMO ALIMENTARIO EN EL HOGAR

LA ALIMENTACIÓN MES A MES							
TAM DE JUNIO							
HOGARES							
Productos	Cantidad (Millones de Kgs/ Lt)		Evolución	Valor (Millones de €)		Evolución	Kg / Lt per Capita
	2009	2010	%10/09	2009	2010	%10/09	2010
TOTAL ALIMENTACION	30.670,3	30.663,6	0,0	69.661,2	67.863,1	-2,6	674,7
TOTAL CARNE	2.415,7	2.437,0	0,9	16.103,5	15.775,8	-2,0	53,61
TOTAL PESCA	1.334,1	1.307,3	-2,0	9.416,5	9.072,2	-3,7	28,78
T.FRUTAS FRESCAS	4.654,0	4.727,8	1,6	6.378,9	6.242,3	-2,1	104,05
T HORTALIZAS Y PATATAS FRESCAS	4.022,1	3.979,7	-1,1	5.360,6	5.248,6	-2,1	87,59
PAN	1.886,3	1.754,7	-7,0	4.544,9	4.126,9	-9,2	38,61
TOTAL ACEITE	627,3	619,1	-1,3	1.436,8	1.301,5	-9,4	13,62
HUEVOS KGS	400,6	387,9	-3,2	817,4	775,5	-5,1	8,54
LECHE y DERIVADOS LACTEOS	5.176,1	5.244,3	1,3	8.755,7	8.448,9	-3,5	115,35
TOTAL VINOS y ESPUMOSOS	445,9	448,1	0,5	1.097,6	1.115,2	1,6	9,87
AGUA DE BEBIDA ENVAS.	2.541,4	2.462,7	-3,1	545,8	521,2	-4,5	54,20
BEBIDAS ALCOHOLICAS ALTA GRADUACIÓN	46,0	47,1	2,5	457,9	471,2	2,9	1,04
BEBID.REFR y GASEOSAS	2.035,0	2.062,5	1,4	1.653,5	1.651,6	-0,1	45,40
RESTO ALIMENTACIÓN	5.085,7	5.185,4	2,0	13.092,2	13.112,3	0,2	114,08

LA ALIMENTACIÓN MES A MES							
MES DE JUNIO							
HOGARES							
Productos	Cantidad (Millones de Kgs / Lt)		Evolucion	Valor (Millones de €)		Evolucion	Kg / Lt per Capita
	2009	2010	%10/09	2009	2010	%10/09	2010
TOTAL ALIMENTACION	2.684,9	2.507,2	-6,6	5.620,7	5.299,0	-5,7	54,7
TOTAL CARNE	190,2	182,7	-4,0	1.239,4	1.154,9	-6,8	3,98
TOTAL PESCA	106,4	97,3	-8,5	721,8	657,9	-8,9	2,12
T.FRUTAS FRESCAS	454,6	413,9	-8,9	625,4	613,0	-2,0	9,03
T HORTALIZAS Y PATATAS FRESCAS	359,0	329,1	-8,3	426,5	431,7	1,2	7,18
PAN	152,9	133,2	-12,9	373,3	307,8	-17,5	2,90
TOTAL ACEITE	51,2	44,8	-12,6	104,5	90,5	-13,4	0,98
HUEVOS KGS	33,2	30,2	-9,0	66,9	59,3	-11,3	0,66
LECHE + DERIVADOS LACTEOS	436,5	425,4	-2,5	721,8	706,0	-2,2	9,27
TOTAL VINOS y ESPUMOSOS	33,3	33,3	0,0	75,7	69,4	-8,3	0,73
AGUA DE BEBIDA ENVAS.	240,3	209,4	-12,9	51,6	43,8	-15,3	4,57
BEBIDAS ALCOHOLICAS ALTA GRADUACIÓN	3,1	3,2	2,2	30,9	30,7	-0,6	0,07
BEBID.REFR y GASEOSAS	196,3	175,8	-10,5	161,5	134,8	-16,5	3,83
RESTO ALIMENTACIÓN	427,7	428,9	0,3	1.021,4	999,1	-2,2	9,35

* T Hortalizas y Patatas Frescas: incluye todas las hortalizas frescas y las patatas frescas

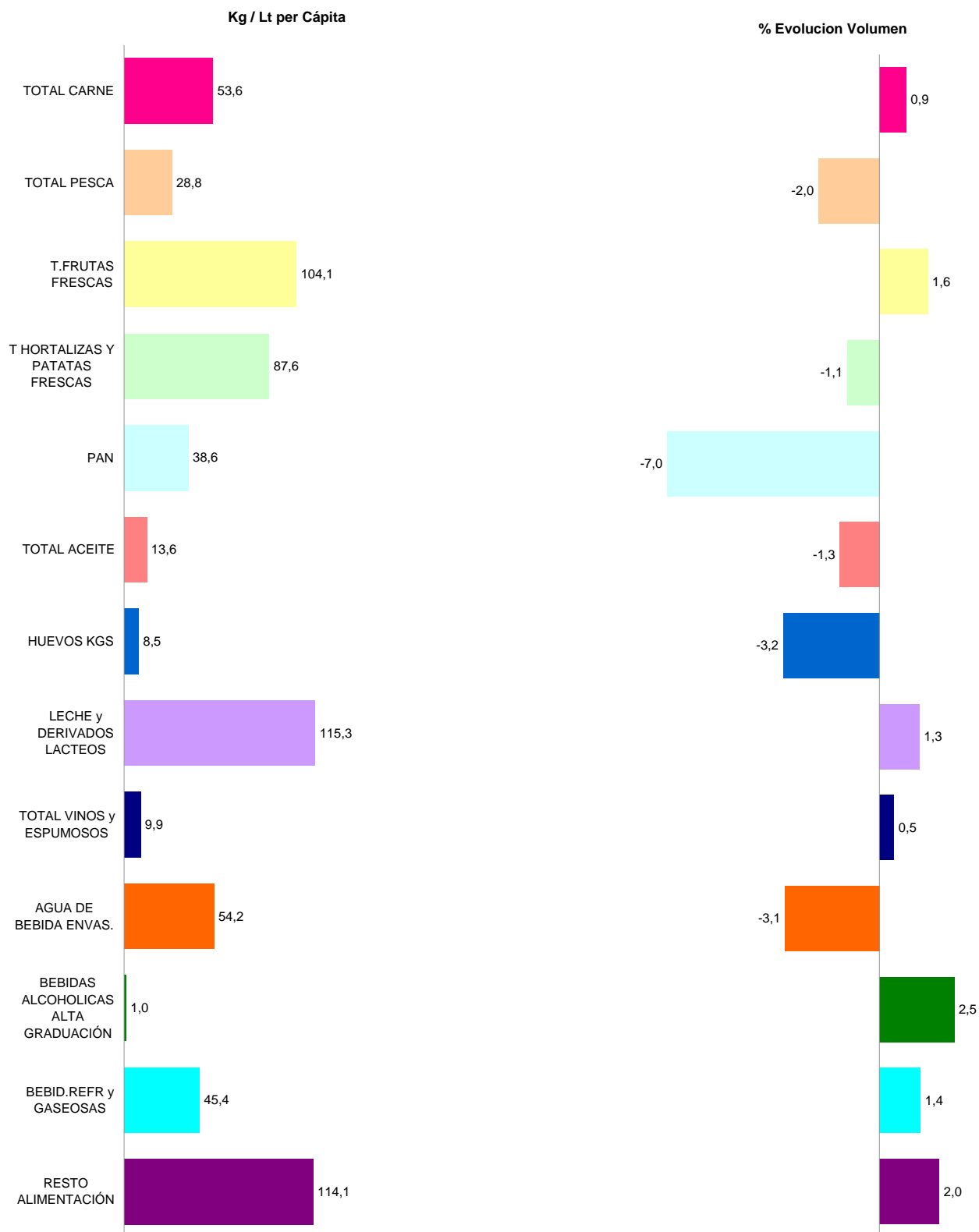
* Leche y Derivados Lácteos =incluye Leche Líquida, Preparados Lácteos, Total Otras Leches, Derivados Lácteos

* Bebidas Alcohólicas alta Graduación: incluye Brandy, Whisky, Ginebra, Ron, Anís, Bebidas Espirituosas

* Resto Alimentación: todos aquellos productos no desglosados.

TAM JUNIO 2009

TOTAL ALIMENTACIÓN (HOGAR)	
CONSUMO PER CAPITA 674,73 Kg / Lt per Cápita	VOLUMEN EN LA CESTA DE LA COMPRA 30.663,6 Cantidad (Millones de Kgs/ Lt)



* T Hortalizas y Patatas Frescas: incluye todas las hortalizas frescas y las patatas frescas

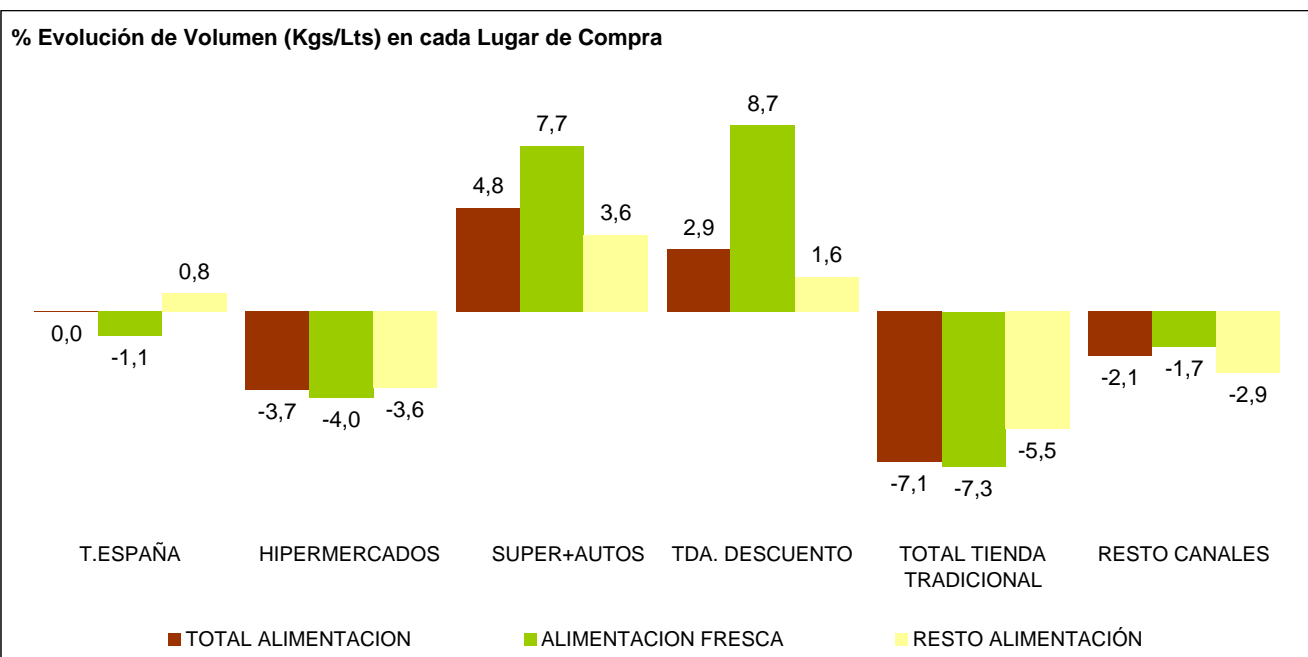
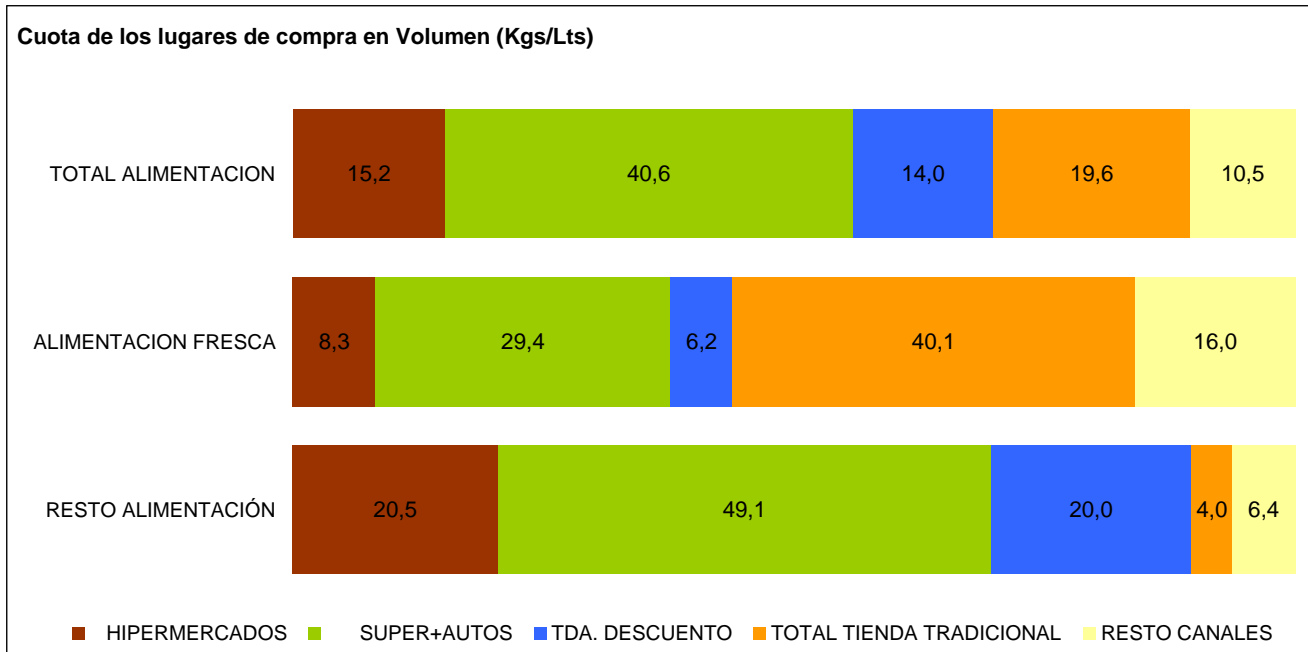
* Leche y Derivados Lácteos =incluye Leche Líquida, Preparados Lácteos, Total Otras Leches, Derivados Lácteos

* Bebidas Alcohólicas alta Graduación: incluye Brandy, Whisky, Ginebra, Ron, Anís, Bebidas Espirituosas

* Resto Alimentación: todos aquellos productos no desglosados.

CONSUMO ALIMENTARIO EN EL HOGAR

TAM JUNIO 2010



TOTAL TIENDA TRADICIONAL: Tda. Tradicional, Pescadería, Carnicería/Charc, Panadería, Tda. Congelados, Mercados y Plazas.
 RESTO CANALES: Mercadillos, Autoconsumo, Economato/Coop, Herboristería, Farmacia, Venta Domicilio, Lechería, Bar-Bodega

LA ALIMENTACIÓN MES A MES							
TAM JUNIO 2010 VS TAM JUNIO 2009							
HOGARES							
Productos	Cantidad (Millones de Kgs / Lt)		Evolucion	Valor (Millones de €)		Evolucion	Kg / Lt per Capita
	2009	2010	%10/09	2009	2010	%10/09	2010
HUEVOS KGS	400,6	387,9	-3,2	817,4	775,5	-5,1	8,5
CARNE POLLO FRESCA	630,8	662,9	5,1	2.572,3	2.595,0	0,9	14,6
CARNE CERDO FRESCA	516,1	524,3	1,6	3.101,5	3.059,4	-1,4	11,5
CARNE VACUNO FRESCA	341,3	322,7	-5,4	3.073,5	2.867,6	-6,7	7,1
CARNE OVINO/CAPRINO FRESCA	110,6	106,2	-4,0	1.145,6	1.090,9	-4,8	2,3
CARNE TRANSFORMADA	565,6	562,8	-0,5	4.850,4	4.784,3	-1,4	12,4
RESTO CARNE	251,4	258,3	2,7	1.360,1	1.378,6	1,4	5,7
PESCADOS	757,3	727,5	-3,9	4.976,1	4.725,2	-5,0	16,0
MARISCO/MOLUSCO/CRUS	398,2	393,2	-1,3	2.879,2	2.784,1	-3,3	8,7
CONS.PESCADO/MOLUSCO	178,7	186,7	4,5	1.561,2	1.562,9	0,1	4,1
TOTAL LECHE LIQUIDA	3.538,2	3.542,2	0,1	2.788,4	2.504,9	-10,2	77,9
TOTAL OTRAS LECHE	30,0	31,1	3,4	219,2	225,4	2,8	0,7
T DERIVADOS LACTEOS	1.607,8	1.671,0	3,9	5.748,1	5.718,6	-0,5	36,8
PAN	1.886,3	1.754,7	-7,0	4.544,9	4.126,9	-9,2	38,6
BOLL.PAST.GALLET.CERE	593,5	595,3	0,3	2.800,8	2.744,6	-2,0	13,1
CHOCOLATES/CACAOS/SUC	151,8	152,0	0,1	935,5	938,0	0,3	3,3
CAFES E INFUSIONES	77,8	77,4	-0,5	716,0	748,7	4,6	1,7
ARROZ	164,7	171,9	4,4	238,3	239,4	0,5	3,8
TOTAL PASTAS	166,5	170,8	2,5	302,8	291,7	-3,7	3,8
AZUCAR	190,5	193,5	1,6	177,4	167,0	-5,8	4,3
LEGUMBRES	146,7	147,2	0,3	229,0	225,7	-1,5	3,2
ACEITE DE OLIVA	440,3	438,7	-0,4	1.201,1	1.116,6	-7,0	9,6
ACEITE DE GIRASOL	165,1	164,2	-0,6	197,5	159,5	-19,3	3,6
RESTO ACEITE	21,9	16,3	-25,6	38,1	25,5	-33,2	0,4
PATATAS FRESCAS	1.180,1	1.114,5	-5,6	761,5	637,0	-16,4	24,5
PATATAS CONGELADAS	39,4	41,1	4,4	49,7	48,5	-2,5	0,9
PATATAS PROCESADAS	58,3	57,0	-2,2	273,2	271,0	-0,8	1,3
TOMATES	654,3	661,4	1,1	940,4	951,4	1,2	14,6
RESTO HORTALIZAS FRESCAS	2.187,7	2.203,7	0,7	3.658,7	3.660,2	0,0	48,5
CITRICOS	1.359,4	1.409,5	3,7	1.394,0	1.528,8	9,7	31,0
RESTO FRUTAS FRESCAS	3.294,6	3.318,2	0,7	4.984,9	4.713,5	-5,4	73,1
ACEITUNAS	105,2	100,9	-4,0	294,7	281,6	-4,4	2,2
FRUTOS SECOS	121,8	131,9	8,3	732,9	804,6	9,8	2,9
T.FRUTA&HORTA.TRANSF	598,7	609,0	1,7	1.261,5	1.250,5	-0,9	13,4
PLATOS PREPARADOS	510,5	519,5	1,8	2.109,2	2.093,2	-0,8	11,4
VINOS TRANQUILOS D.O.	133,3	145,9	9,4	508,6	542,0	6,6	3,2
ESPUMOSOS/CAVAS D.O.	30,3	29,8	-1,5	161,7	165,9	2,6	0,7
VINO DE MESA SIN D.O.	240,3	229,6	-4,5	286,3	265,5	-7,3	5,1
OTROS VINOS	35,7	35,7	0,0	135,3	135,6	0,3	0,8
CERVEZAS	753,6	758,7	0,7	899,1	912,0	1,4	16,7
BEBIDAS ALCOHOLICAS ALTA GRADUACIÓN	46,0	47,1	2,5	457,9	471,2	2,9	1,0
TOTAL ZUMO Y NECTAR	516,3	558,7	8,2	470,7	491,7	4,5	12,3
AGUA DE BEBIDA ENVAS.	2.541,4	2.462,7	-3,1	545,8	521,2	-4,5	54,2
GASEOSAS Y BEBID.REFR	2.035,0	2.062,5	1,4	1.653,5	1.651,6	-0,1	45,4
O PRODUCTOS EN PESO	443,3	437,2	-1,4	1.320,2	1.306,2	-1,1	9,6
O PRODUCTOS EN VOLUMEN	214,1	235,7	10,1	281,1	297,9	6,0	5,2
.TOTAL ALIMENTACION	30.670,3	30.663,6	0,0	69.661,2	67.863,1	-2,6	674,7

* RESTO CARNE: incluye la carne de despojos, de pavo, de avestruz, carne congelada.....

* T DERIVADOS LACTEOS: Incluye Preparados Lacteos y Derivados Lacteos

* RESTO ACEITE: Incluye todos los aceites que no son de Oliva o Girasol

* RESTO HORTALIZAS FRESCAS: incluye los ajos, las cebollas, las coles, los pepinos, verduras de hojas.....

* CITRICOS: incluyen las Naranjas, Mandarinas y Limones

* RESTO FRUTAS FRESCAS: incluyen los platanos, las fresas y fresones, el melon, la sandía, las uvas, el kiwi.....

* OTROS VINOS: incluye los vinos de Aguja D.O., vinos de Licor D.O., Otros Vinos+Espumosos sin D.O.

* BEBIDAS ESPIRITUOSAS: incluye el Brandy, Whisky, Ginebra, Ron, Anis, Otras Bebidas Espirituosas. Esta rúbrica ha disminuido mucho el consumo, porque en el año 2007 entraban las bebidas con vino como sangría, tinto de verano etc., que este año van a OTROS PRODUCTOS EN VOLUMEN

* O PRODUCTOS EN PESO: incluye la miel, los edulcorantes, bases pizzas y masas de hojaldre, harinas y semolas, encurtidos, sal, caldos.....

* O PRODUCTOS EN VOLUMEN: incluye la sidra, el vinagre, bebidas con vino, horchata, leche de distinta especie a la de vaca,....

CONSUMO ALIMENTARIO EN EL HOGAR

	MILES de Kgs./Lts.			MILES de €			CONSUMO X CAPITA	PENETRACION **
	TAM JUNIO 2009	TAM JUNIO 2010	% EVOL.	TAM JUNIO 2009	TAM JUNIO 2010	% EVOL.	TAM JUNIO 2010	TAM JUNIO 2010
TOTAL CARNE	2.415.715,05	2.437.046,97	0,9%	16.103.454,06	15.775.819,24	-2,0%	53,61	95,59
CARNE FRESCA	1.807.835,26	1.816.236,93	0,5%	11.031.064,99	10.688.011,04	-3,1%	39,95	86,82
CARNE VACUNO	341.276,99	322.677,83	-5,4%	3.073.462,42	2.867.617,59	-6,7%	7,10	53,80
CARNE POLLO	630.755,42	662.872,89	5,1%	2.572.342,19	2.594.958,86	0,9%	14,58	67,18
CARNE OVINO/CAPRINO	110.612,30	106.153,41	-4,0%	1.145.567,43	1.090.897,90	-4,8%	2,34	16,70
CARNE CERDO	516.104,45	524.262,29	1,6%	3.101.505,90	3.059.431,00	-1,4%	11,53	65,42
CARNE CONGELADA	42.319,37	58.020,48	37,1%	221.959,61	303.459,12	36,7%	1,27	9,29
CARNE TRANSFORMADA	565.560,42	562.789,55	-0,5%	4.850.429,46	4.784.349,09	-1,4%	12,39	91,83
TOTAL PESCA	1.334.123,34	1.307.343,39	-2,0%	9.416.532,65	9.072.177,34	-3,7%	28,78	91,48
PESCADOS	757.276,02	727.524,12	-3,9%	4.976.072,76	4.725.215,76	-5,0%	16,01	70,70
PESCADOS FRESCOS	611.249,23	579.475,63	-5,2%	4.038.776,04	3.792.802,91	-6,1%	12,75	54,42
PESCADOS CONGELADOS	146.026,79	148.048,49	1,4%	937.296,72	932.412,85	-0,5%	3,26	39,52
MARISCO/MOLUSCO/CRUS	398.171,73	393.154,51	-1,3%	2.879.218,98	2.784.103,77	-3,3%	8,66	51,97
CONS.PESCADO/MOLUSCO	178.675,59	186.664,76	4,5%	1.561.240,91	1.562.857,81	0,1%	4,11	77,08
TOTAL LECHE LIQUIDA	3.538.237,35	3.542.200,08	0,1%	2.788.383,51	2.504.884,00	-10,2%	77,91	84,81
LECHE ESTERILIZADA	3.355.569,30	3.369.499,30	0,4%	2.647.248,30	2.375.594,00	-10,3%	74,11	83,67
LECHE PASTERIZADA	132.074,42	120.576,03	-8,7%	107.199,65	90.953,62	-15,2%	2,65	4,25
LECHE CRUDA	50.593,63	52.124,75	3,0%	33.935,56	38.336,38	13,0%	1,15	0,51
T DERIVADOS LACTEOS	1.607.830,80	1.671.039,57	3,9%	5.748.089,97	5.718.639,54	-0,5%	36,75	*
YOGURT	410.777,45	436.787,62	6,3%	821.102,20	848.583,59	3,3%	9,60	72,46
BIFIDUS + LECHE FERMENTADAS	256.379,78	272.243,67	6,2%	915.120,12	933.065,40	2,0%	5,99	*
QUESO	342.942,19	346.889,17	1,2%	2.541.549,18	2.487.012,66	-2,1%	7,63	87,83
RESTO DERIVADOS LACTEOS	597.731,39	615.119,11	2,9%	1.470.318,46	1.449.977,89	-1,4%	13,53	*
HUEVOS KGS	400.611,21	387.917,40	-3,2%	817.377,66	775.529,19	-5,1%	8,54	70,92
PAN	1.886.331,84	1.754.669,00	-7,0%	4.544.863,75	4.126.888,02	-9,2%	38,61	94,26
LEGUMBRES	146.694,49	147.164,39	0,3%	229.028,34	225.686,06	-1,5%	3,24	41,88
AZUCAR	190.549,04	193.528,52	1,6%	177.368,59	166.993,95	-5,8%	4,26	41,80
TOTAL ACEITE	627.276,87	619.091,95	-1,3%	1.436.783,49	1.301.497,65	-9,4%	13,62	53,83
ACEITE DE OLIVA	440.316,92	438.664,24	-0,4%	1.201.139,03	1.116.569,02	-7,0%	9,65	41,88
ACEITE DE GIRASOL	165.078,20	164.151,24	-0,6%	197.520,87	159.476,65	-19,3%	3,61	22,41

* T DERIVADOS LACTEOS: Incluye Preparados Lacteos y Derivados Lacteos

* BIFIDUS + LECHE FERMENTADAS: INCLUEN LOS Yogures con Bifidus y las Otras Leches fermentadas

** Dato Promedio Mensual

CONSUMO ALIMENTARIO EN EL HOGAR

	MILES de Kgs./Lts.			MILES de €			CONSUMO X CAPITA	PENETRACION**
	% EVOL.			% EVOL.				
	TAM JUNIO 2009	TAM JUNIO 2010		TAM JUNIO 2009	TAM JUNIO 2010		TAM JUNIO 2010	TAM JUNIO 2010
PATATAS FRESCAS	1.180.131,80	1.114.538,24	-5,6%	761.530,66	636.978,57	-16,4%	24,53	54,27
T.HORTALIZAS FRESCAS	2.842.006,92	2.865.131,16	0,8%	4.599.038,57	4.611.585,18	0,3%	63,06	92,34
TOMATES	654.261,90	661.401,74	1,1%	940.366,54	951.378,52	1,2%	14,57	67,49
CEBOLLAS	353.347,34	357.039,74	1,0%	336.765,15	346.129,71	2,8%	7,86	54,94
LECHUGA/ESC./ENDIVIA	244.263,43	232.029,62	-5,0%	473.058,75	455.864,09	-3,6%	5,11	52,53
PIMIENTOS	225.348,34	229.911,35	2,0%	394.283,78	383.766,84	-2,7%	5,06	49,87
JUDIAS VERDES	113.169,94	115.002,27	1,6%	314.322,57	310.642,38	-1,2%	2,53	25,74
COLES	93.648,99	94.671,18	1,1%	100.009,61	99.195,09	-0,8%	2,08	13,58
T.FRUTAS FRESCAS	4.653.987,95	4.727.779,80	1,6%	6.378.890,22	6.242.280,78	-2,1%	104,05	90,12
NARANJAS	956.318,97	991.612,33	3,7%	877.685,32	972.647,94	10,8%	21,76	45,63
MANDARINAS	302.595,51	317.341,42	4,9%	368.727,87	417.785,77	13,3%	6,98	27,46
LIMONES	100.484,45	100.590,06	0,1%	147.588,65	138.341,94	-6,3%	2,21	28,70
PLATANOS	478.359,03	503.633,50	5,3%	751.230,31	707.921,05	-5,8%	11,06	59,66
MANZANAS	569.445,30	576.623,23	1,3%	746.324,22	693.582,20	-7,1%	12,67	54,63
PERAS	321.879,12	342.122,84	6,3%	471.800,53	466.195,10	-1,2%	7,53	42,32
MELOCOTONES	223.223,47	212.712,75	-4,7%	341.540,40	303.203,39	-11,2%	4,71	20,14
ALBARICOQUES	43.910,53	33.578,45	-23,5%	81.370,27	67.394,60	-17,2%	0,74	5,97
FRESAS/FRESON	124.446,34	110.542,52	-11,2%	286.989,98	272.945,61	-4,9%	2,41	21,33
MELON	381.888,77	384.921,74	0,8%	385.746,32	362.418,66	-6,0%	8,51	20,50
SANDIA	352.004,21	332.127,62	-5,6%	288.744,77	244.234,61	-15,4%	7,33	14,18
CIRUELAS	82.755,83	82.573,45	-0,2%	148.307,11	135.641,87	-8,5%	1,83	12,66
CEREZAS	75.758,31	55.471,36	-26,8%	207.230,25	160.611,04	-22,5%	1,22	9,13
UVAS	97.070,08	105.820,07	9,0%	200.065,82	221.950,79	10,9%	2,34	15,65
KIWI	153.815,90	156.959,87	2,0%	368.435,60	334.233,20	-9,3%	3,45	28,96
VINOS TRANQUILOS D.O.	133.304,87	145.863,13	9,4%	508.617,00	542.017,66	6,6%	3,21	19,11
ESPUMOSOS/CAVAS D.O.	30.278,13	29.825,11	-1,5%	161.676,91	165.942,97	2,6%	0,66	6,30
VINO DE MESA SIN D.O.	240.310,68	229.584,87	-4,5%	286.256,18	265.486,14	-7,3%	5,05	*
OTROS VINOS	35.740,00	35.729,65	0,0%	135.292,03	135.637,28	0,3%	0,79	*
CERVEZAS	753.599,59	758.719,54	0,7%	899.051,07	912.006,52	1,4%	16,70	46,24
SIDRA	15.345,35	15.175,53	-1,1%	26.560,50	25.782,78	-2,9%	0,34	3,43
BEBIDAS ESPIRITUOSAS	45.953,15	47.082,77	2,5%	457.938,60	471.209,47	2,9%	1,04	*
BEBIDA CON VINO	32.416,53	40.316,80	24,4%	27.082,25	31.161,61	15,1%	0,89	4,27
TOTAL ZUMO Y NECTAR	516.312,80	558.678,57	8,2%	470.685,19	491.661,92	4,5%	12,29	48,11

* OTROS VINOS: incluye los vinos de Aguja D.O., vinos de Licor D.O., Otros Vinos+Espumosos sin D.O.

* BEBIDAS ESPIRITUOSAS: incluye el brandy, whisky, ginbra, ron, anís y otras bebidas espirituosas

* BEBIDAS CON VINO: Incluye las sangría, tintos de verano, etc. en el año 2007 estaban incluidas en otras bebidas alcohólicas.

** Dato Promedio Mensual

CONSUMO ALIMENTARIO EN EL HOGAR

Miles de Kilos/Litros

	junio 09	julio 09	agosto 09	septiembre 09	octubre 09	noviembre 09	diciembre 09	enero 10	febrero 10	marzo 10	abril 10	mayo 10	junio 10
TOTAL CARNE	190.242	178.076	148.996	186.755	213.151	206.363	260.885	260.585	200.210	213.652	193.635	192.072	182.668
CARNE FRESCA	142.860	133.290	110.300	138.286	159.224	153.243	188.385	203.993	151.098	158.736	143.589	141.891	134.203
CARNE VACUNO	27.374	23.214	19.933	26.123	30.021	28.682	32.411	34.950	27.477	28.330	24.023	24.193	23.319
CARNE POLLO	52.806	50.508	40.273	51.408	59.515	55.236	57.454	71.560	55.683	58.770	56.256	54.924	51.287
CARNE OVINO/CAPRINO	8.727	7.551	6.462	6.309	6.942	7.455	19.974	11.554	6.927	8.760	8.508	7.850	7.863
CARNE CERDO	38.190	37.972	32.198	38.732	45.297	43.960	56.880	63.470	44.345	46.180	39.544	39.658	36.027
CARNE CONGELADA	3.372	3.765	3.075	3.508	4.335	4.516	5.326	5.756	4.873	5.605	5.501	5.874	5.887
CARNE TRANSFORMADA	44.009	41.021	35.620	44.961	49.593	48.604	67.174	50.835	44.240	49.311	44.545	44.307	42.579
TOTAL PESCA	106.372	105.351	85.702	104.409	118.454	115.169	155.603	116.276	99.483	113.719	98.625	97.240	97.312
PESCADOS	63.058	60.297	47.950	61.534	68.773	63.481	65.616	65.413	59.423	65.064	55.733	58.002	56.239
PESCADOS FRESCOS	51.338	48.690	38.275	49.694	55.690	50.903	52.061	51.566	47.669	50.969	44.068	46.031	43.859
PESCADOS CONGELADOS	11.720	11.606	9.674	11.840	13.083	12.578	13.554	13.847	11.753	14.095	11.665	11.971	12.380
MARISCO/MOLUSCO/CRUS	26.910	28.150	24.470	28.296	35.013	37.249	72.250	36.424	26.119	30.643	27.342	23.416	23.782
CONS.PESCADO/MOLUSCO	16.405	16.904	13.282	14.579	14.667	14.439	17.738	14.438	13.941	18.012	15.550	15.822	17.291
TOTAL LECHE LIQUIDA	289.536	266.721	226.726	280.589	312.887	299.622	315.500	335.980	296.315	339.919	302.673	288.557	276.712
LECHE ESTERILIZADA	273.595	252.108	211.780	266.507	297.745	284.348	298.617	319.852	284.215	325.107	289.162	275.560	264.497
LECHE PASTERIZADA	11.698	9.612	9.004	9.423	9.722	10.517	13.378	11.386	9.409	11.288	10.061	9.016	7.760
LECHE CRUDA	4.243	5.001	5.941	4.659	5.419	4.756	3.505	4.742	2.690	3.523	3.450	3.982	4.456
T DERIVADOS LACTEOS	144.905	140.972	118.811	134.505	143.195	129.700	130.901	142.220	135.703	153.013	148.293	147.626	146.101
YOGURT	34.117	31.459	27.763	34.175	38.962	36.215	33.425	39.139	37.547	41.796	40.111	39.773	36.422
BIFIDUS + LECHE FERMENTADAS	22.172	20.292	17.226	23.238	25.826	23.395	21.174	24.078	22.390	25.634	24.231	23.397	21.363
QUESO	27.397	25.994	22.091	27.141	30.196	28.285	31.506	30.742	28.544	33.173	30.832	29.646	28.739
RESTO DERIVADOS LACTEOS	61.219	63.228	51.732	49.951	48.210	41.805	44.795	48.260	47.220	52.410	53.120	54.810	59.578
HUEVOS KGS	33.212	32.340	27.091	32.061	34.612	32.749	35.966	34.411	30.505	35.297	32.057	30.617	30.211
PAN	152.934	139.111	121.306	142.487	160.928	154.334	158.354	167.775	141.018	155.950	141.458	138.780	133.167
LEGUMBRES	9.736	8.542	7.470	12.051	14.319	14.789	13.601	14.921	13.629	13.986	11.932	11.698	10.227
AZUCAR	14.279	13.586	13.469	16.676	18.697	17.259	18.568	15.409	14.975	19.905	14.463	14.669	15.854
TOTAL ACEITE	51.229	48.072	43.652	50.262	50.462	49.086	54.973	59.970	58.187	58.253	50.720	50.670	44.785
ACEITE DE OLIVA	36.870	34.363	30.687	35.282	34.615	34.754	39.241	43.349	41.063	42.146	35.540	36.751	30.873
ACEITE DE GIRASOL	12.377	12.603	11.477	13.520	14.411	13.180	13.883	15.165	15.569	15.087	14.047	12.629	12.580

* T DERIVADOS LACTEOS: Incluye Preparados Lacteos y Derivados Lacteos

* BIFIDUS + LECHE FERMENTADAS: INCLUEN LOS Yogures con Bifidus y las Otras Leches fermentadas

CONSUMO ALIMENTARIO EN EL HOGAR

Miles de Kilos/Litros

	junio 09	julio 09	agosto 09	septiembre 09	octubre 09	noviembre 09	diciembre 09	enero 10	febrero 10	marzo 10	abril 10	mayo 10	junio 10
PATATAS FRESCAS	101.826	96.914	86.355	101.247	100.140	90.071	93.984	106.621	81.225	94.730	84.891	89.776	88.585
T.HORTALIZAS FRESCAS	257.156	258.454	228.345	267.332	257.306	234.453	220.732	247.487	204.000	233.143	233.630	239.717	240.532
TOMATES	70.058	75.910	68.258	72.182	58.503	47.362	43.667	48.495	39.392	44.311	44.450	54.598	64.274
CEBOLLAS	31.209	34.748	33.269	33.387	30.543	26.685	29.902	29.892	25.807	28.202	27.598	28.355	28.651
LECHUGA/ESC./ENDIVIA	23.164	21.200	16.096	19.885	20.054	19.916	18.578	19.615	15.844	18.854	19.384	20.922	21.681
PIMIENTOS	22.374	21.236	21.204	29.403	24.110	18.218	15.786	20.035	15.798	16.211	13.712	15.405	18.793
JUDIAS VERDES	10.960	13.724	11.276	10.594	12.331	8.719	7.032	8.237	7.614	7.604	8.813	9.521	9.539
COLES	5.756	5.090	4.891	6.900	8.680	9.697	9.669	12.422	8.742	9.614	6.885	6.459	5.622
T.FRUTAS FRESCAS	454.607	466.770	388.210	400.458	413.303	375.806	378.500	417.111	348.607	386.798	362.055	376.214	413.946
NARANJAS	62.937	42.193	27.738	37.624	53.100	81.823	101.365	127.215	114.616	127.730	118.150	100.445	59.614
MANDARINAS	929	565	474	3.164	29.010	58.886	68.545	70.700	40.650	26.346	12.985	4.802	1.213
LIMONES	8.825	8.112	7.406	7.721	8.676	8.530	10.372	9.583	7.431	8.906	8.235	8.186	7.432
PLATANOS	36.003	30.319	22.844	32.674	40.272	42.005	41.190	51.465	47.108	53.978	51.515	50.151	40.112
MANZANAS	36.792	29.070	23.065	41.193	59.527	53.132	48.496	60.335	53.050	60.464	55.987	53.659	38.645
PERAS	16.421	18.751	21.158	30.960	36.195	32.359	27.417	31.941	28.878	33.398	30.803	30.075	20.187
MELOCOTONES	29.739	52.016	47.551	50.746	33.672	5.977	804	391	350	337	431	2.632	17.805
ALBARICOQUES	21.407	9.214	1.506	459	370	150	123	263	82	57	159	3.339	17.857
FRESAS/FRESON	7.917	1.130	429	505	644	609	1.104	4.513	12.475	23.373	33.816	23.533	8.411
MELON	46.276	80.897	86.009	71.096	44.192	13.438	7.429	6.437	5.191	7.512	6.702	15.701	40.317
SANDIA	82.277	102.368	73.197	26.722	8.277	1.450	879	253	895	2.759	4.464	31.924	78.940
CIRUELAS	9.206	18.761	17.159	20.129	12.035	3.482	1.556	658	770	2.028	1.545	1.132	3.319
CEREZAS	34.945	14.945	1.349	528	643	651	1.045	1.000	1.041	1.152	567	4.573	27.976
UVAS	1.621	2.255	9.000	23.126	27.812	14.567	11.681	4.682	2.092	2.865	2.751	2.706	2.284
KIWI	11.481	8.927	6.713	10.257	12.898	14.181	14.584	17.046	15.348	16.354	14.459	14.235	11.957
VINOS TRANQUILOS D.O.	10.066	9.641	8.553	10.022	12.365	12.988	23.599	11.797	11.107	13.128	11.930	10.997	9.736
ESPUMOSOS/CAVAS D.O.	1.817	1.412	1.517	1.338	1.773	2.157	12.202	2.214	1.276	1.482	1.337	1.378	1.741
VINO DE MESA SIN D.O.	17.554	16.911	16.230	17.567	19.158	19.615	26.444	20.400	17.138	19.846	18.833	18.781	18.663
OTROS VINOS	2.728	2.461	2.559	2.505	3.001	2.788	6.748	2.957	2.339	2.891	2.793	2.524	2.162
CERVEZAS	76.408	84.174	69.195	65.852	65.147	56.169	64.357	53.147	48.088	59.828	62.549	62.341	67.873
SIDRA	684	711	741	578	750	1.007	6.527	1.316	581	608	660	888	808
BEBIDAS ESPIRITUOSAS	3.119	3.711	2.729	3.406	3.490	4.078	9.612	3.419	3.180	3.681	3.370	3.219	3.187
OTRA BEBIDA CON VINO	5.349	8.663	7.744	4.449	2.544	1.464	1.181	1.069	955	1.317	1.959	3.559	5.414
TOTAL ZUMO Y NECTAR	50.603	50.322	42.511	43.550	46.938	42.005	37.564	48.081	45.749	49.366	50.780	49.896	51.916

* OTROS VINOS: incluye los vinos de Aguja D.O., vinos de Licor D.O., Otros Vinos+Espumosos sin D.O.

* BEBIDAS ESPIRITUOSAS: incluye el brandy, whisky, ginbra, ron, anis y otras bebidas espirituosas

* BEBIDAS CON VINO: Incluye las sangría, tintos de verano, etc. en el año 2007 estaban incluidas en otras bebidas alcohólicas.

CONSUMO ALIMENTARIO EN EL HOGAR

Miles de €

	junio 09	julio 09	agosto 09	septiembre 09	octubre 09	noviembre 09	diciembre 09	enero 10	febrero 10	marzo 10	abril 10	mayo 10	junio 10
TOTAL CARNE	1.239.448	1.148.804	979.675	1.225.676	1.390.195	1.332.992	1.912.406	1.646.469	1.233.339	1.345.863	1.208.103	1.197.379	1.154.918
CARNE FRESCA	857.642	786.011	658.496	829.489	949.945	901.648	1.200.856	1.196.055	856.685	915.492	817.490	804.985	770.860
CARNE VACUNO	244.188	209.316	174.143	235.784	267.407	253.635	303.065	304.575	238.767	248.234	213.319	213.385	205.988
CARNE POLLO	214.799	205.921	166.075	215.260	240.459	210.857	226.341	276.162	209.324	224.311	211.174	211.917	197.158
CARNE OVINO/CAPRINO	85.481	73.128	61.776	65.665	77.950	79.535	220.392	128.218	69.101	83.427	79.904	74.158	77.645
CARNE CERDO	224.560	221.482	193.241	227.524	266.392	260.286	333.600	369.015	253.319	270.793	231.185	224.401	208.193
CARNE CONGELADA	17.600	19.455	15.317	18.828	23.525	24.310	32.562	29.287	24.831	28.290	27.050	30.073	29.930
CARNE TRANSFORMADA	364.206	343.338	305.862	377.359	416.724	407.035	678.988	421.126	351.824	402.081	363.564	362.320	354.128
TOTAL PESCA	721.807	718.278	591.305	704.448	790.253	806.055	1.218.644	819.085	657.979	781.452	670.497	656.302	657.879
PESCADOS	404.989	386.453	310.465	395.237	434.347	421.043	460.031	440.730	373.163	421.666	357.630	368.094	356.357
PESCADOS FRESCOS	331.911	316.978	249.990	320.408	354.556	340.143	370.712	350.866	299.588	330.912	284.232	292.992	281.426
PESCADOS CONGELADOS	73.078	69.475	60.475	74.829	79.791	80.900	89.319	89.864	73.575	90.754	73.398	75.102	74.931
MARISCO/MOLUSCO/CRUS	184.821	195.599	174.025	191.397	232.512	262.232	574.303	255.653	171.226	207.117	187.536	163.521	168.983
CONS.PESCADO/MOLUSCO	131.997	136.227	106.815	117.814	123.394	122.780	184.311	122.702	113.590	152.668	125.331	124.687	132.538
TOTAL LECHE LIQUIDA	210.830	191.541	162.268	198.896	222.910	214.129	225.358	239.565	208.865	237.325	210.761	201.186	192.081
LECHE ESTERILIZADA	198.511	180.923	151.863	189.173	211.175	202.098	212.859	228.029	199.838	225.671	200.363	191.407	182.196
LECHE PASTERIZADA	9.490	7.316	7.079	6.789	7.639	7.754	9.693	8.241	7.128	8.730	7.744	6.693	6.148
LECHE CRUDA	2.829	3.301	3.326	2.934	4.096	4.277	2.805	3.295	1.900	2.925	2.653	3.086	3.737
T DERIVADOS LACTEOS	496.653	485.030	409.073	461.973	493.357	455.512	490.622	482.567	450.437	515.386	492.218	487.391	495.073
YOGURT	66.504	62.077	55.040	67.249	76.342	72.079	68.429	77.324	73.130	79.268	74.915	75.601	67.129
BIFIDUS + LECHE FERMENTADAS	78.005	70.887	60.936	81.379	91.375	82.261	74.177	83.374	75.242	86.248	80.322	76.709	70.154
QUESO	197.030	188.950	160.064	193.171	215.446	205.265	241.125	215.194	199.405	232.886	216.656	207.116	211.734
RESTO DERIVADOS LACTEOS	155.114	163.115	133.033	120.174	110.194	95.907	106.891	106.674	102.661	116.983	120.325	127.964	146.056
HUEVOS KGS	66.881	64.930	54.767	64.341	69.038	64.754	72.992	69.081	60.837	69.974	64.598	60.929	59.291
PAN	373.294	334.513	285.402	337.527	379.039	369.406	374.800	393.688	325.187	362.066	330.417	327.003	307.841
LEGUMBRES	14.356	12.500	11.126	18.901	23.512	23.969	22.463	22.293	20.320	20.426	17.739	17.437	15.000
AZUCAR	12.835	12.361	12.080	14.519	16.213	15.227	16.178	13.496	13.113	16.879	12.265	12.212	12.450
TOTAL ACEITE	104.492	99.681	91.719	104.758	106.688	106.980	120.539	125.898	122.000	122.169	104.458	106.081	90.525
ACEITE DE OLIVA	89.033	85.332	78.071	89.043	90.268	92.395	103.854	109.155	104.868	105.853	89.282	91.976	76.472
ACEITE DE GIRASOL	12.326	12.540	11.402	13.423	14.108	12.777	13.677	14.565	14.805	14.710	13.415	12.139	11.917

* T DERIVADOS LACTEOS: Incluye Preparados Lacteos y Derivados Lacteos

* BIFIDUS + LECHE FERMENTADAS: INCLUEN LOS Yogures con Bifidus y las Otras Leches fermentadas

CONSUMO ALIMENTARIO EN EL HOGAR

Miles de €

	junio 09	julio 09	agosto 09	septiembre 09	octubre 09	noviembre 09	diciembre 09	enero 10	febrero 10	marzo 10	abril 10	mayo 10	junio 10
PATATAS FRESCAS	61.674	56.787	48.181	55.684	54.035	46.678	50.928	55.978	43.809	50.534	51.900	59.194	63.268
T.HORTALIZAS FRESCAS	364.834	363.991	326.264	397.402	410.299	357.202	352.000	412.161	359.583	434.145	428.085	402.056	368.398
TOMATES	85.127	88.138	81.764	95.780	85.731	62.174	63.044	72.672	60.958	79.285	83.629	89.956	88.247
CEBOLLAS	30.628	31.134	27.932	30.794	27.802	24.096	27.336	26.542	24.912	29.740	31.691	32.330	31.822
LECHUGA/ESC./ENDIVIA	40.932	36.797	30.403	36.970	38.444	37.781	37.993	39.641	34.102	42.477	41.998	39.945	39.314
PIMIENTOS	30.036	32.908	32.295	43.834	36.548	25.748	22.485	29.323	27.446	35.829	34.871	32.021	30.459
JUDIAS VERDES	24.866	33.533	30.498	30.399	34.009	23.234	20.171	26.010	21.823	22.571	23.667	22.202	22.525
COLES	5.863	5.439	5.003	7.118	9.356	10.231	10.089	12.645	9.660	10.223	7.068	6.495	5.870
T.FRUTAS FRESCAS	625.351	539.782	428.353	522.153	592.101	516.484	503.570	534.457	456.143	523.562	486.477	526.221	612.976
NARANJAS	55.186	37.934	26.312	40.630	63.579	82.180	94.960	118.550	106.713	120.411	111.574	101.349	68.457
MANDARINAS	1.590	915	799	4.963	40.138	73.451	81.976	87.380	57.739	40.527	19.819	7.867	2.211
LIMONES	9.691	9.170	9.551	11.965	13.690	12.364	13.992	12.922	10.059	11.921	10.682	11.090	10.936
PLATANOS	50.524	39.657	28.970	44.657	65.720	71.537	61.001	70.376	60.497	70.896	68.411	68.452	57.748
MANZANAS	47.533	37.019	29.313	49.724	70.881	62.221	57.662	70.583	62.595	71.068	67.705	65.383	49.428
PERAS	28.447	29.626	28.121	41.832	47.514	42.838	37.405	42.650	38.368	44.819	42.183	41.120	29.719
MELOCOTONES	47.000	69.928	59.509	67.897	51.364	10.416	1.403	807	941	777	745	5.766	33.650
ALBARICOQUES	36.790	17.155	3.108	798	514	260	209	551	122	96	346	8.391	35.845
FRESAS/FRESON	17.748	2.631	1.215	1.458	1.548	1.618	4.528	14.607	37.232	64.932	70.133	53.214	19.830
MELON	50.569	65.983	61.415	65.122	38.987	14.759	10.342	8.799	6.883	11.365	10.986	20.507	47.271
SANDIA	62.681	60.054	44.596	23.386	7.656	1.132	1.169	262	658	3.407	6.470	32.380	63.064
CIRUELAS	19.954	28.614	26.520	29.001	18.596	5.453	2.567	1.352	2.289	5.937	4.417	3.231	7.667
CEREZAS	83.802	39.870	3.578	886	999	1.612	5.529	5.395	4.392	2.371	1.021	15.125	79.833
UVAS	3.932	5.096	17.324	41.213	53.647	29.522	28.727	11.617	5.823	7.662	7.957	7.585	5.777
KIWI	26.989	21.140	16.324	25.383	31.386	32.636	30.802	33.459	28.245	30.915	26.988	30.074	26.882
VINOS TRANQUILOS D.O.	35.924	32.228	29.068	33.436	42.481	46.093	117.449	43.586	39.279	45.073	43.246	37.396	32.682
ESPUMOSOS/CAVAS D.O.	8.525	7.417	7.790	6.640	9.178	11.431	79.995	11.070	5.252	7.304	6.437	5.968	7.461
VINO DE MESA SIN D.O.	20.115	18.559	17.628	19.361	21.948	23.263	38.645	23.458	18.420	21.583	22.202	20.378	20.041
OTROS VINOS	10.186	8.897	8.973	9.366	10.924	10.713	28.962	10.296	8.740	10.384	10.226	9.681	8.475
CERVEZAS	91.404	101.424	83.240	80.028	78.479	68.580	79.849	65.333	57.647	70.060	74.407	74.144	78.816
SIDRA	1.041	1.158	1.150	969	1.294	1.729	11.483	2.214	969	980	1.046	1.423	1.367
BEBIDAS ESPIRITUOSAS	30.909	34.165	27.168	31.933	33.421	37.079	110.810	33.765	31.302	39.853	29.924	31.068	30.722
OTRA BEBIDA CON VINO	4.349	6.842	6.148	3.498	2.021	1.171	866	832	736	1.110	1.426	2.444	4.068
TOTAL ZUMO Y NECTAR	46.485	46.677	39.589	39.524	43.023	37.138	32.717	41.627	38.625	42.020	43.105	42.656	44.961

* OTROS VINOS: incluye los vinos de Aguja D.O., vinos de Licor D.O., Otros Vinos+Espumosos sin D.O.

* BEBIDAS ESPIRITUOSAS: incluye el brandy, whisky, ginbra, ron, anís y otras bebidas espirituosas

* BEBIDAS CON VINO: Incluye las sangría, tintos de verano, etc. en el año 2007 estaban incluidas en otras bebidas alcohólicas.

CONSUMO ALIMENTARIO TOTAL (Hogares+ H/R+Instituciones)

PRODUCTOS	CONSUMO TOTAL 1º TRIMESTRE 2009				CONSUMO TOTAL 1º TRIMESTRE 2010				PORCENTAJE T1/2010 vs T1/2009			
	Millones de kg-litros				Millones de kg-litros				%			
	Hogares	H/R	Instituciones	TOTAL	Hogares	H/R	Instituciones	TOTAL	Hogares	H/R	Instituciones	TOTAL
HUEVOS (kgs)	105,21	21,06	4,70	130,97	100,21	19,60	4,61	124,43	-4,8	-7,0	-1,8	-5,0
CARNE	628,74	100,24	30,54	759,53	674,45	93,28	29,27	796,99	7,3	-7,0	-4,1	4,9
PESCA	334,69	61,03	17,34	413,06	329,48	53,93	16,98	400,39	-1,6	-11,6	-2,0	-3,1
LECHE LÍQUIDA	928,52	91,52	29,93	1.049,97	972,21	93,61	28,34	1.094,16	4,7	2,3	-5,3	4,2
OTRAS LECHES	8,21	0,72	0,30	9,24	9,23	0,40	0,28	9,91	12,3	-45,0	-6,6	7,2
DERIVADOS LÁCTEOS	363,82	47,06	18,46	429,34	396,40	45,28	18,36	460,04	9,0	-3,8	-0,5	7,2
PAN	495,34	78,99	23,58	597,91	464,74	74,04	22,60	561,39	-6,2	-6,3	-4,1	-6,1
BOLLERÍA/PASTELERÍA/GALLETAS/CEREALES	154,24	16,22	8,34	178,80	159,28	16,11	5,51	180,91	3,3	-0,7	-33,9	1,2
CHOCOLATES/CACAOS/SUCEDANEOS	40,38	1,58	0,79	42,74	40,12	1,65	0,60	42,36	-0,6	4,4	-23,4	-0,9
CAFES E INFUSIONES	20,26	17,15	0,90	38,31	20,89	15,67	0,87	37,43	3,1	-8,6	-2,8	-2,3
ARROZ	44,71	5,72	4,01	54,44	46,78	4,61	3,06	54,45	4,6	-19,3	-23,7	0,0
PASTAS ALIMENTICIAS	44,35	6,29	4,06	54,71	47,28	6,14	3,62	57,04	6,6	-2,4	-10,8	4,3
AZUCAR	51,09	15,04	2,73	68,86	50,29	13,08	2,28	65,65	-1,6	-13,0	-16,4	-4,7
LEGUMBRES	42,82	4,14	4,19	51,15	42,54	3,46	3,57	49,56	-0,7	-16,5	-14,9	-3,1
ACEITES	170,03	44,87	9,87	224,77	176,41	39,63	8,37	224,40	3,8	-11,7	-15,2	-0,2
ACEITES OLIVA	120,53	11,82	3,49	135,84	126,56	9,55	2,52	138,63	5,0	-19,1	-27,8	2,1
ACEITES GIRASOL	44,47	24,20	5,01	73,68	45,82	21,14	5,27	72,23	3,0	-12,7	5,3	-2,0
MARGARINA	9,63	1,16	0,60	11,40	10,21	1,00	0,42	11,63	5,9	-13,5	-30,0	2,0
PATATAS FRESCAS	294,54	49,14	19,06	362,74	282,58	45,50	19,96	348,03	-4,1	-7,4	4,7	-4,1
PATATAS CONGELADAS	10,91	43,04	2,94	56,90	11,52	49,66	3,13	64,32	5,6	15,4	6,4	13,0
PATATAS PROCESADAS	15,29	1,63	0,63	17,55	15,33	1,23	0,37	16,93	0,3	-24,8	-40,9	-3,5
VERDURAS/HORTALIZAS FRESCAS	708,35	68,01	27,98	804,34	684,63	64,21	28,60	777,44	-3,3	-5,6	2,2	-3,3
FRUTAS FRESCAS	1.109,94	42,43	27,51	1.179,88	1.152,52	39,86	26,98	1.219,36	3,8	-6,1	-1,9	3,3
ACEITUNAS	24,32	6,29	0,52	31,12	23,14	6,37	0,44	29,96	-4,8	1,4	-15,3	-3,8
FRUTOS SECOS	29,29	4,33	0,32	33,93	31,23	3,63	0,26	35,12	6,7	-16,1	-20,2	3,5
FRUTAS Y HORTALIZAS TRANSFORMADAS	157,00	19,75	9,20	185,95	165,32	21,01	5,61	191,94	5,3	6,4	-39,0	3,2
PLATOS PREPARADOS	138,40	25,19	4,57	168,16	147,50	25,98	3,11	176,59	6,6	3,2	-32,0	5,0
SALSAS	21,84	28,38	3,44	53,65	23,46	27,98	4,26	55,70	7,4	-1,4	24,0	3,8
T.VINOS VINOS.CPRD TRANQUILO	31,40	36,90	0,26	68,57	36,03	38,20	0,18	74,41	14,8	3,5	-33,5	8,5
VINO DE MESA	55,80	34,45	1,29	91,53	53,81	29,34	1,27	84,42	-3,6	-14,8	-1,1	-7,8
ESFUMOSOS Y CAVAS	4,42	2,52	0,07	7,01	4,97	2,39	0,07	7,43	12,5	-5,4	1,6	6,0
OTROS VINOS	8,05	30,90	3,51	42,45	8,19	30,36	4,33	42,88	1,8	-1,7	23,5	1,0
CERVEZAS	166,80	346,50	4,47	517,78	161,06	334,69	4,37	500,13	-3,4	-3,4	-2,2	-3,4
BEBIDAS ESPIRITUOSAS	9,59	4.306,84	350,04	4.666,47	10,28	3.626,32	282,44	3.919,04	7,2	-15,8	-19,3	-16,0
ZUMOS	119,87	19,61	7,21	146,69	143,20	18,62	5,83	167,65	19,5	-5,0	-19,1	14,3
AGUA MINERAL	592,69	188,13	26,43	807,26	584,70	172,46	22,26	779,41	-1,3	-8,3	-15,8	-3,4
GASEOSAS Y BEBIDAS REFRESCANTES	419,77	230,34	8,86	658,97	432,80	223,04	8,25	664,09	3,1	-3,2	-6,9	0,8
OTROS PRODUCTOS EN PESO	111,59	10,53	2,15	124,27	116,16	8,35	2,02	126,53	4,1	-20,6	-6,3	1,8
OTROS PRODUCTOS EN VOLUMEN	48,77	4,47	0,81	54,05	54,05	3,45	0,68	58,19	10,8	-22,8	-16,1	7,7
TOTAL ALIMENTACIÓN	7.623,91	1.750,40	326,78	9.701,09	7.790,30	1.667,14	304,68	9.762,12	2,2	-4,8	-6,8	0,6

* OTROS VINOS: incluye los vinos de Aguja D.O., vinos de Licor D.O., Otros Vinos+Espumosos sin D.O.

* BEBIDAS ESPIRITUOSAS: incluye el brandy, whisky, ginbra, ron, anís y otras bebidas espirituosas

GASTO TOTAL EN ALIMENTACIÓN (Hogares+ H/R+Instituciones)

PRODUCTOS	GASTO TOTAL 1º TRIMESTRE 2009				GASTO TOTAL 1º TRIMESTRE 2010				PORCENTAJE T1/2010 vs T1/2009			
	Millones de Euros				Millones de Euros				%			
	Hogares	H/R	Instituciones	TOTAL	Hogares	H/R	Instituciones	TOTAL	Hogares	H/R	Instituciones	TOTAL
HUEVOS	215,84	34,44	8,39	258,67	199,89	30,74	8,36	238,99	-7,4	-10,7	-0,3	-7,6
CARNE	4.080,12	615,53	140,40	4.836,05	4.225,67	524,15	137,08	4.886,89	3,6	-14,8	-2,4	1,1
PESCA	2.317,54	450,34	85,62	2.853,51	2.258,52	391,21	83,32	2.733,05	-2,5	-13,1	-2,7	-4,2
LECHE LÍQUIDA	714,86	79,76	26,87	821,49	685,76	74,25	21,70	781,71	-4,1	-6,9	-19,2	-4,8
OTRAS LECHES	61,08	2,66	1,49	65,24	69,70	1,33	1,01	72,04	14,1	-50,0	-32,5	10,4
DERIVADOS LÁCTEOS	1.337,57	229,75	46,95	1.614,27	1.380,68	212,29	61,24	1.654,20	3,2	-7,6	30,4	2,5
PAN	1.194,43	201,80	54,11	1.450,34	1.080,94	193,68	49,41	1.324,03	-9,5	-4,0	-8,7	-8,7
BOLLERÍA/PASTELERÍA/GALLETAS/CEREALES	707,52	90,30	27,04	824,86	721,76	91,26	20,90	833,92	2,0	1,1	-22,7	1,1
CHOCOLATES/CACAOS/SUCEDANEOS	232,71	13,41	4,61	250,74	233,82	13,16	3,78	250,76	0,5	-1,9	-18,1	0,0
CAFES E INFUSIONES	192,02	196,26	9,84	398,13	208,34	185,78	9,56	403,67	8,5	-5,3	-2,9	1,4
ARROZ	64,63	7,89	4,73	77,25	63,96	8,16	3,51	75,62	-1,0	3,4	-25,9	-2,1
PASTAS ALIMENTICIAS	74,49	9,35	4,84	88,68	75,95	10,48	4,10	90,52	2,0	12,1	-15,3	2,1
AZUCAR	47,13	21,69	3,54	72,36	43,49	31,31	3,32	78,12	-7,7	44,4	-6,1	8,0
LEGUMBRES	67,43	6,36	5,90	79,69	63,04	5,40	4,92	73,35	-6,5	-15,1	-16,7	-8,0
ACEITES	371,71	81,66	19,04	472,41	370,07	67,52	13,71	451,29	-0,4	-17,3	-28,0	-4,5
ACEITES OLIVA	315,77	35,94	10,43	362,13	319,88	27,89	6,85	354,62	1,3	-22,4	-34,3	-2,1
ACEITES GIRASOL	47,26	29,77	6,33	83,35	44,08	24,23	5,84	74,15	-6,7	-18,6	-7,8	-11,0
MARGARINA	34,00	3,49	1,61	39,09	34,34	2,86	1,34	38,54	1,0	-18,0	-16,8	-1,4
PATATAS FRESCAS	177,79	28,90	9,62	216,31	150,32	21,74	9,78	181,83	-15,5	-24,8	1,6	-15,9
PATATAS CONGELADAS	13,60	48,27	4,02	65,88	13,13	53,91	3,46	70,50	-3,4	11,7	-13,9	7,0
PATATAS PROCESADAS	69,57	12,62	1,75	83,93	71,18	9,40	1,38	81,96	2,3	-25,5	-21,2	-2,4
VERDURAS/HORTALIZAS FRESCAS	1.191,69	94,98	36,22	1.322,90	1.205,89	91,59	37,27	1.334,75	1,2	-3,6	2,9	0,9
FRUTAS FRESCAS	1.478,22	48,89	30,98	1.558,09	1.514,16	45,20	30,19	1.589,55	2,4	-7,6	-2,6	2,0
ACEITUNAS	69,79	16,81	1,28	87,88	65,30	17,20	1,12	83,62	-6,4	2,3	-11,9	-4,8
FRUTOS SECOS	172,75	26,61	2,79	202,16	184,16	22,28	2,07	208,50	6,6	-16,3	-26,0	3,1
FRUTAS Y HORTALIZAS TRANSFORMADAS	321,14	34,64	18,69	374,47	327,80	37,03	8,61	373,44	2,1	6,9	-53,9	-0,3
PLATOS PREPARADOS	550,71	114,92	18,36	684,00	564,55	128,96	11,32	704,84	2,5	12,2	-38,4	3,0
SALSAS	77,00	72,95	5,30	155,25	81,51	72,00	8,38	161,90	5,9	-1,3	58,3	4,3
T.VINOS VINOS.CPRD TRANQUILO	115,36	205,81	1,72	322,89	127,94	219,01	0,75	347,70	10,9	6,4	-56,5	7,7
VINO DE MESA	63,37	57,31	1,66	122,34	56,23	47,55	1,60	105,38	-11,3	-17,0	-3,4	-13,9
ESPUMOSOS Y CAVAS	22,32	16,16	0,27	38,75	23,63	19,16	0,34	43,13	5,9	18,6	24,3	11,3
OTROS VINOS	30,03	89,11	5,57	124,70	29,42	91,17	8,72	129,31	-2,0	2,3	56,7	3,7
CERVEZAS	200,24	667,28	7,00	874,52	193,04	651,89	7,12	852,05	-3,6	-2,3	1,7	-2,6
BEBIDAS ESPIRITUOSAS	93,19	2.962,86	219,13	3.275,19	104,92	1.479,79	101,29	1.685,99	12,6	-50,1	-53,8	-48,5
ZUMOS	107,05	38,91	7,89	153,85	122,27	37,17	5,93	165,37	14,2	-4,5	-24,9	7,5
AGUA MINERAL	128,13	77,06	8,36	213,55	124,00	67,36	6,90	198,26	-3,2	-12,6	-17,4	-7,2
GASEOSAS Y BEBIDAS REFRESCANTES	366,92	440,85	11,11	818,87	369,52	419,19	10,87	799,58	0,7	-4,9	-2,2	-2,4
OTROS PRODUCTOS EN PESO	339,39	24,09	6,41	369,89	344,33	18,07	5,59	368,00	1,5	-25,0	-12,8	-0,5
OTROS PRODUCTOS EN VOLUMEN	66,64	6,85	1,01	74,50	71,88	5,86	0,88	78,62	7,9	-14,4	-13,3	5,5
TOTAL ALIMENTACIÓN	17.315,49	4.688,47	664,86	22.668,81	17.408,87	4.391,36	626,96	22.427,18	0,5	-6,3	-5,7	-1,1

* OTROS VINOS: incluye los vinos de Aguja D.O., vinos de Licor D.O., Otros Vinos+Espumosos sin D.O.

* BEBIDAS ESPIRITUOSAS: incluye el brandy, whisky, ginebra, ron, anís y otras bebidas espirituosas

CONSUMO ALIMENTARIO EN EL HOGAR. Clasificación COICOP

	MILES de Kgs	MILES de €	PART. MERC. VALOR	CONSUMO X CAPITA	GASTO X CAPITA €	PRECIO MEDIO €/Kilo
	jun-10	jun-10	jun-10	jun-10	jun-10	jun-10
0.1.1 ALIMENTACION	1.934.263,87	4.795.558,42	90,50	42,17	104,55	2,48
0.1.1.1 PAN Y CEREALES	223.330,41	606.537,71	11,45	4,87	13,22	2,72
0.1.1.1.1 ARROZ	13.740,85	18.686,87	0,35	0,30	0,41	1,36
0.1.1.1.2 PAN	133.167,43	307.841,18	5,81	2,90	6,71	2,31
0.1.1.1.3 OTROS PRODUCTOS DE PANADERIA	37.255,17	146.237,52	2,76	0,81	3,19	3,93
0.1.1.1.4 PASTAS ALIMENTICIAS	15.671,23	33.752,04	0,64	0,34	0,74	2,15
0.1.1.1.5 PRODUCTOS PASTELERIA/MASAS COCINADAS	9.718,02	61.633,82	1,16	0,21	1,34	6,34
0.1.1.1.7 CEREALES/OTROS ELABORADOS CON CEREALES	13.777,71	38.386,28	0,72	0,30	0,84	2,79
0.1.1.2 CARNE	190.377,28	1.199.512,95	22,64	4,15	26,15	6,30
0.1.1.2.1 BOVINO FRESCA/REFRIGERADA/CONGELADA	23.788,20	210.342,52	3,97	0,52	4,59	8,22
0.1.1.2.2 PORCINO FRESCA/REFRIGERADA/CONGELADA	35.412,03	203.927,22	3,85	0,77	4,45	1,31
0.1.1.2.3 OVINO/CAPRINO FRESCA/REFRIGERADA/CONGELADA	7.863,18	77.644,67	1,47	0,17	1,69	9,87
0.1.1.2.4 AVE FRESCA/REFRIGERADA/CONGELADA	58.763,47	233.708,88	4,41	1,28	5,10	2,74
0.1.1.2.5 CHARCUTERIA	41.862,78	349.335,26	6,59	0,91	7,62	8,34
0.1.1.2.6 CARNES PREPARADAS	10.816,18	64.536,17	1,22	0,24	1,41	5,97
0.1.1.2.7 DESPOJOS/CASQUERIA	2.528,09	10.017,79	0,19	0,06	0,22	3,96
0.1.1.2.8 OTRAS CARNES	8.493,24	44.722,81	0,84	0,19	0,98	5,27
0.1.1.2.9 CARNE CONGELADA	850,11	5.277,63	0,10	0,02	0,12	6,21
0.1.1.3 PESCADO	100.781,67	676.676,35	12,77	2,20	14,75	6,71
0.1.1.3.1 PESCADO FRESCO/REFRIGERADO	43.858,66	281.426,12	5,31	0,96	6,14	6,42
0.1.1.3.2 PESCADO CONGELADO	12.380,46	74.931,19	1,41	0,27	1,63	6,05
0.1.1.3.3 MOLUSCOS/CRUSTACEOS FRESCOS/CONGELADOS	23.781,88	168.983,07	3,19	0,52	3,68	7,11
0.1.1.3.4 PESCADOS/MARISCOS SECOS/AHUMADOS	1.525,99	20.260,13	0,38	0,03	0,44	13,28
0.1.1.3.5 OTRAS CONSERVAS DE PESCADO	19.234,67	131.075,84	2,47	0,42	2,86	6,81
0.1.1.4 LECHE/QUESO/HUEVOS	435.668,40	691.870,76	13,06	9,50	15,08	1,59
0.1.1.4.1 LECHE ENTERA	88.910,24	61.476,55	1,16	1,94	1,34	0,69
0.1.1.4.2 LECHE DESNATADA	71.612,10	52.513,45	0,99	1,56	1,14	0,73
0.1.1.4.2 LECHE SEMI	116.190,10	78.090,95	1,47	2,53	1,70	0,67
0.1.1.4.3 LECHE CONSERVADA	10.992,63	28.922,06	0,55	0,24	0,63	2,63
0.1.1.4.4 YOGURES	62.017,47	144.607,29	2,73	1,35	3,15	2,33
0.1.1.4.5 QUESO/REQUESON	28.738,80	211.733,78	4,00	0,63	4,62	7,37
0.1.1.4.6 OTROS PRODUCTOS A BASE DE LECHE	26.413,16	53.367,13	1,01	0,58	1,16	2,02
0.1.1.4.7 HUEVOS	30.793,85	61.159,52	1,15	0,67	1,33	1,99
0.1.1.5 ACEITES Y GRASAS	49.271,12	110.202,25	2,08	1,07	2,40	2,24
0.1.1.5.1 MANTEQUILLA	819,44	4.691,83	0,09	0,02	0,10	5,73
0.1.1.5.2 MARGARINA	2.951,20	10.192,04	0,19	0,06	0,22	3,45
0.1.1.5.3 ACEITE DE OLIVA	31.218,29	77.086,57	1,45	0,68	1,68	2,47
0.1.1.5.4 OTROS ACEITES	13.566,47	13.438,60	0,25	0,30	0,29	0,99
0.1.1.5.5 OTRAS GRASAS ANIMALES	715,73	4.793,21	0,09	0,02	0,10	6,70

CONSUMO ALIMENTARIO EN EL HOGAR. Clasificación COICOP

	MILES de Kgs	MILES de €	PART. MERC. VALOR	CONSUMO X CAPITA	GASTO X CAPITA €	PRECIO MEDIO €/Kilo
	jun-10	jun-10	jun-10	jun-10	jun-10	jun-10
0.1.1.6 FRUTAS	426.611,64	672.849,42	12,70	9,30	14,67	1,58
0.1.1.6.1 CITRICOS	68.258,75	81.603,69	1,54	1,49	1,78	1,20
0.1.1.6.2 PLATANOS	40.111,65	57.747,81	1,09	0,87	1,26	1,44
0.1.1.6.3 MANZANAS	38.645,48	49.427,96	0,93	0,84	1,08	1,28
0.1.1.6.4 PERAS	20.187,38	29.718,76	0,56	0,44	0,65	1,47
0.1.1.6.5 FRUTAS CON HUESO	69.147,96	163.348,40	3,08	1,51	3,56	2,36
0.1.1.6.6 BAYAS	10.694,70	25.606,86	0,48	0,23	0,56	2,39
0.1.1.6.7 OTRAS FRUTAS	166.900,22	205.522,75	3,88	3,64	4,48	1,23
0.1.1.6.8 FRUTOS SECOS	8.025,32	49.738,73	0,94	0,17	1,08	6,20
0.1.1.6.9 FRUTAS PREPARADAS/CONSERVAS	4.640,18	10.134,46	0,19	0,10	0,22	2,18
0.1.1.7 HORTALIZAS	395.685,14	590.037,34	11,13	8,63	12,86	1,49
0.1.1.7.0 OTRAS VERDURAS	26.621,70	53.225,22	1,00	0,58	1,16	2,00
0.1.1.7.1 HORTALIZAS DE HOJA/TALLO	26.974,56	48.141,70	0,91	0,59	1,05	1,78
0.1.1.7.2 COLES	5.622,23	5.869,57	0,11	0,12	0,13	1,04
0.1.1.7.3 HORTALIZAS CULTIVADAS POR SU FRUTO	129.199,51	183.414,76	3,46	2,82	4,00	1,42
0.1.1.7.4 HORTALIZAS CON RAIZ	52.113,73	77.746,90	1,47	1,14	1,70	1,49
0.1.1.7.5 LEGUMBRES / HORTALIZAS SECAS	5.181,26	9.191,46	0,17	0,11	0,20	1,77
0.1.1.7.6 LEGUMBRES / HORTALIZAS CONGELADAS	14.555,82	30.176,75	0,57	0,32	0,66	2,07
0.1.1.7.7 LEGUMBRES / HORTALIZAS CONSERVA	38.514,11	92.288,63	1,74	0,84	2,01	2,40
0.1.1.7.8 PATATAS FRESCAS / CONGELADAS	92.358,61	67.687,32	1,28	2,01	1,48	0,73
0.1.1.7.9 PATATAS PROCESADAS	4.543,61	22.295,04	0,42	0,10	0,49	4,91
0.1.1.8 AZUCAR/CONFITURAS/MIEL/CHOCOLATE/CONFITERIA/HELAD	45.547,47	143.528,55	2,71	0,99	3,13	3,15
0.1.1.8.1 AZUCAR	16.119,34	15.563,26	0,29	0,35	0,34	0,97
0.1.1.8.2 CONFITERIA/MERMELADA/MIEL	3.796,56	14.424,41	0,27	0,08	0,31	3,80
0.1.1.8.3 CHOCOLATE	5.570,49	39.943,45	0,75	0,12	0,87	7,17
0.1.1.8.4 CONFITERIA	356,77	2.967,71	0,06	0,01	0,06	8,32
0.1.1.8.5 HELADOS	19.704,30	70.629,72	1,33	0,43	1,54	3,58
0.1.1.9 PRODUCTOS ALIMENTICIOS NO NUEMRADOS ANTERIORMEN	47.850,43	103.580,47	1,95	1,04	2,26	2,16
0.1.1.9.1 SALSAS	21.459,76	44.645,35	0,84	0,47	0,97	2,08
0.1.1.9.2 SAL/ESPECIAS	7.476,37	8.620,82	0,16	0,16	0,19	1,15
0.1.1.9.3 SOPAS / CALDOS	15.440,40	27.380,61	0,52	0,34	0,60	1,77
0.1.1.9.6 OTROS PRODUCTOS EN PESO	3.473,91	22.933,69	0,43	0,08	0,50	6,60
0.1.2 BEBIDAS NO ALCOHOLICAS	463.320,32	319.807,73	6,04	10,10	6,97	0,69
0.1.2.1 CAFE/TE/CACAO	10.828,03	76.401,26	1,44	0,24	1,67	7,06
0.1.2.1.1 CAFE	5.757,29	48.181,78	0,91	0,13	1,05	8,37
0.1.2.1.2 TE/INFUSIONES	338,81	9.626,80	0,18	0,01	0,21	28,41
0.1.2.1.3 CACAO	4.731,93	18.592,69	0,35	0,10	0,41	3,93
0.1.2.2 AGUA/BEBIDAS REFRESCANTES/ZUMOS	437.111,96	223.549,61	4,22	9,53	4,87	0,51
0.1.2.2.1 AGUA MINERAL	209.432,12	43.758,55	0,83	4,57	0,95	0,21
0.1.2.2.2 BEBIDAS REFRESCANTES	175.763,90	134.830,06	2,54	3,83	2,94	0,77
0.1.2.2.3 ZUMOS DE FRUTA	51.601,58	44.700,36	0,84	1,13	0,97	0,87
0.1.2.2.4 ZUMOS DE VEGETALES(N.D.)	314,37	260,65	0,00	0,01	0,01	0,83
0.1.2.3 OTROS PRODUCTOS EN VOLUMEN	15.380,33	19.856,86	0,37	0,34	0,43	1,29
0.2.1 BEBIDAS ALCOHOLICAS	109.584,53	183.632,71	3,47	2,39	4,00	1,68
0.2.1.1 ESPIRITUOSOS Y LICORES	3.187,36	30.721,55	0,58	0,07	0,67	9,64
0.2.1.2 VINOS	38.523,80	74.095,04	1,40	0,84	1,62	1,92
0.2.1.2.1 VINO DE UVA / OTRAS FRUTAS FERMENTADAS	35.087,37	59.604,24	1,12	0,76	1,30	1,70
0.2.1.2.1.1 V CPRD	10.202,09	34.127,61	0,64	0,22	0,74	3,35
0.2.1.2.1.2 MESA	24.076,79	24.109,39	0,45	0,52	0,53	1,00
0.2.1.2.1.3 SIDRA	808,48	1.367,24	0,03	0,02	0,03	1,69
0.2.1.2.2 OTROS VINOS	3.436,43	14.490,80	0,27	0,07	0,32	4,22
0.2.1.3 CERVEZAS	67.873,36	78.816,12	1,49	1,48	1,72	1,16