

LA ALIMENTACIÓN MES A MES

SEPTIEMBRE 18

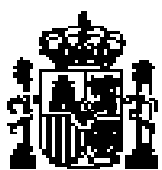
AVANCE DE DATOS PROVISIONALES
CALCULOS REALIZADOS A PARTIR DEL ULTIMO CENSO PUBLICADO POR EL INE



Madrid 2018



Aviso Legal: los contenidos de esta publicación podrán ser reutilizados, citando la fuente y la fecha, en su caso, de la última actualización



MINISTERIO DE AGRICULTURA, PESCA Y ALIMENTACIÓN

Edita:

© Ministerio de Agricultura, Pesca y Alimentación
Secretaría General Técnica
Centro de Publicaciones

Catálogo de Publicaciones de la Administración General del Estado:

<http://publicacionesoficiales.boe.es/>

NIPO: 013-17-102-8

METODOLOGÍA del Panel de Consumo Alimentario

El panel de consumo Alimentario se está desarrollando en el Ministerio de Agricultura, Pesca y Alimentación desde el año 1997 y su objetivo principal es el conocimiento de la demanda directa de alimentos en España, (consumo en hogares) para lo que se aplica la siguiente Metodología:

HOGARES:

Universo: Todos los hogares de la península, Baleares y Canarias, sin incluir Ceuta y Melilla (17.623.091 en 2018 y 18.396.384 en 2017).

El universo utilizado para el cálculo de los años 2017 y 2018 del siguiente informe ha sido actualizado con el nuevo censo 2011 establecido por el INE.

Muestra: Desde Marzo 2016, 12.500 Hogares que apuntan diariamente sus compras con un lector óptico. La elección de esta muestra es al azar con un método bietápico. En la primera etapa se seleccionan los puntos de sondeo (2.000 desde Marzo 2016) en función del tamaño de las poblaciones para cada una de las regiones. En la segunda, se selecciona los colaboradores en cada uno de los puntos elegidos.

Consumo en el mes de septiembre 2018.

El consumo en los hogares españoles cayó un 1,6% en comparación con el mismo mes del año 2017. La variación del precio también es negativa (-1,4%) si lo comparamos con el mismo mes.

Caída significativa de la compra de total carne (-8,4%), como consecuencia de una menor compra de carne fresca y congelada principalmente (-9,6% y -16,9% respectivamente). De entre los tipos de carne fresca solo la carne de ovino/caprino crece en términos de volumen un 4,1% respecto al mes de septiembre del año anterior. Los demás, especialmente la carne de vacuno y conejo sufren reducciones de compra importantes, con evoluciones que superan el 15,0% en ambos casos.

El consumo total de pesca también presenta una evolución negativa con un descenso del 10,3% y una reducción del 9,9% en valor. La causa es un descenso en la demanda tanto de pescados (-12,3%) como de mariscos/moluscos/crustáceos (-13,2%), no así como de conservas de pescado/molusco que son el único tipo de producto englobado en total pesca que presenta estabilidad +0,2% en este mes. Dentro de los pescados, siguen siendo los pescados frescos quienes en mayor medida contribuyen al descenso en volumen de la categoría, pues pierden un 14,0% del volumen en comparación con septiembre de 2017, mientras que los congelados lo hacen en un 5,0%.

En comparación con septiembre de 2017, la leche líquida evoluciona negativamente cayendo un 4,3% en volumen, los derivados lácteos mantienen su presencia en el hogar durante este mes (-0,2%).

Septiembre de 2018 sin embargo no fue un mes positivo para categorías de alimentación básicas como, huevos y pan, pues decrecieron un 4,1% y un 3,3% respectivamente. Las legumbres fueron adquiridas en menor proporción también durante septiembre 2018, al igual que el azúcar, ambos productos con evoluciones negativas en volumen que superan el 10,0% respecto al mismo mes del año anterior.

En cuanto al consumo de aceite, pasa a términos negativos con una caída del 2,6% en volumen y del 11,0% en valor. Esto se debe a la caída de la demanda de aceite de girasol, que se reduce en mayor proporción (-3,4%), pues aumenta el volumen de compra de aceite de oliva (+1,1%).

La compra de patatas frescas en el hogar se mantiene en valores negativos con una reducción del 9,1%.

Las hortalizas frescas sin embargo crecen en este mes un 10,2%, gracias a la evolución positiva de los diferentes tipos con la única excepción de la categoría de coles.

Septiembre de 2018 resultó ser un mes positivo para las frutas frescas, aumentó su volumen con respecto al mismo mes del año anterior en un 1,5%, crece de forma significativa el volumen de sandía, melón, así como ciruelas.

Por último, desciende el volumen de compra del total vinos un 8,1% provocado por la evolución negativa tanto de los vinos sin DOP/IGP (-2,8%) y los vinos con DOP/IGP (-12,8%).

El consumo de cervezas y bebidas espirituosas también desciende (-0,8% y -8,9% respectivamente) mientras que las sidras presentan una evolución positiva del 61,0%.

La única bebida que se mantiene en positivo es el agua, con un incremento en volumen del 3,6% y en valor de 4,1%.

Las gaseosas y bebidas refrescantes caen en volumen respecto del mismo mes del año anterior un 3,6%, sin embargo la categoría se revaloriza con un incremento del 2,9% en valor.

Consumo en el año móvil de octubre de 2017 hasta septiembre de 2018.

Decrece el volumen de compra de alimentación en este periodo un 0,6% vs año móvil septiembre 2017. Si bien, el valor aumenta un 1,1%.

Los hogares redujeron la compra de carne en un 2,6% durante el año móvil de septiembre 2018 como consecuencia de una menor compra de carne fresca (-3,5%), así como de carne congelada (-7,1%), con solo un ligero aumento del 0,6% en el consumo de carne transformada. Dentro del segmento de carne fresca, la evolución es negativa para todos los tipos en términos de volumen: carne de vacuno (-5,9%), carne de pollo (-2,8%), carne de conejo (-12,8%), carne de ovino/caprino (-5,8%) y carne de cerdo (-1,3%).

La demanda del total productos de pesca descendió un 3,6% durante los últimos doce meses repercutiendo en un descenso del 1,1% de su valor. El volumen comprado de pescados desciende un 4,9%, provocado tanto por los pescados frescos como por congelados (-5,7% y -1,3% respectivamente). En cuanto al consumo de mariscos/moluscos/crustáceos también desciende con respecto al periodo previo (-4,3%) aunque las conservas de pescado aumentan ligeramente su consumo (+1,4%), siendo su valor también positivo (+5,4%).

La compra de leche líquida se incrementa ligeramente durante los últimos doce meses del año un 0,3% aunque su valor desciende un 0,5%.

Los derivados lácteos sin embargo ganan tanto en presencia en los hogares españoles (+1,6%) como en valor (+1,7%).

Otras categorías de alimentación básica como pan y azúcar tuvieron evoluciones negativas en comparación con el mismo periodo del año anterior (-3,2% y -4,4% respectivamente) mientras que la compra de huevos y legumbres consiguen aumentar su volumen con respecto al año móvil anterior (+1,0% y +2,1% respectivamente).

La compra de aceite durante el año móvil septiembre 2018 crece con una variación de un +3,7% en términos de volumen y de 6,5% en términos de valor. Este aumento se ve reflejado en sus principales categorías que presentan aumentos del 4,0% (aceite de oliva) y del 4,6% (aceite de girasol).

Merma la compra de patatas frescas durante los últimos doce meses un 5,0%, su valor presenta también una variación negativa del 6,2%.

La presencia de hortalizas frescas en los hogares españoles aumenta un 1,7% en volumen, en valor también aporta en positivo con un incremento del 2,5%. La evolución por tipo de hortalizas y verduras es diferente, si bien lechugas/escarolas/endivias así como coles no evolucionan en positivo en estos últimos doce meses.

Las frutas frescas no ganaron presencia en los hogares en estos últimos doce meses en términos de volumen (-3,3%) aunque si lo hicieron en valor (+2,9%).

En relación con las bebidas, productos como el vino continúan con caída en volumen del 3,7% propiciado tanto por los vinos con DOP+IGP (-1,9%) como por los vinos sin DOP/IGP (-5,8%). También cayó el consumo de bebidas espirituosas en los hogares durante los últimos doce meses (-3,8%).

Aumenta la compra de sidra por parte de los hogares españoles (+18,4%), mientras que la cerveza presenta estabilidad +0,2%.

Si tenemos en cuenta la bebida sin alcohol, el agua de bebidas envasadas, continua ganando litros y generando valor (+3,4% y 3,5% respectivamente) en comparación con los doce meses anteriores. Las gaseosas y bebidas refrescantes no ganan volumen, pero si presentan estabilidad en valor.

	TAM SEPTIEMBRE 18	% Variación TAM SEPTIEMBRE 18 vs TAM SEPTIEMBRE 17	% Variación JUNIO 18 vs JUNIO 17	% Variación JULIO 18 vs JULIO 17	% Variación AGOSTO 18 vs AGOSTO 17	% Variación SEPTIEMBRE 18 vs SEPTIEMBRE 17
Volumen (Millones kg/l)	28.854,9	-0,6%	-1,0%	-2,2%	0,1%	-1,6%
Valor (Millones €)	68.306,31	1,1%	4,0%	-0,1%	0,8%	-2,9%
Precio Medio	2,37	1,7%	5,0%	2,2%	0,6%	-1,4%
Consumo x Capita	630,89	-1,8%	-1,4%	-2,6%	-0,2%	-1,9%
Gasto x Capita	1.493,47	-0,1%	3,6%	-0,4%	0,4%	-3,3%

LA ALIMENTACIÓN MES A MES							
TAM SEPTIEMBRE 18							
HOGARES							
Productos	Cantidad (Millones de kg/ l)		Evolución	Valor (Millones de €)		Evolución	Kg / l per Cápita
	TAM SEPTIEMBRE 17	TAM SEPTIEMBRE 18	%18 vs 17	TAM SEPTIEMBRE 17	TAM SEPTIEMBRE 18	%18 vs 17	TAM SEPTIEMBRE 18
.TOTAL ALIMENTACION	29.020,8	28.854,9	-0,6	67.534,28	68.306,31	1,1	630,89
TOTAL CARNE	2.186,8	2.129,1	-2,6	14.215,47	14.178,82	-0,3	46,55
TOTAL PESCA	1.098,5	1.059,1	-3,6	8.991,27	8.891,27	-1,1	23,16
T.FRUTAS FRESCAS	4.276,9	4.137,1	-3,3	6.144,61	6.325,02	2,9	90,45
T HORTALIZAS Y PATATAS FRESCAS	3.532,1	3.524,8	-0,2	5.222,90	5.289,81	1,3	77,07
PAN	1.500,0	1.451,9	-3,2	3.606,68	3.482,23	-3,5	31,74
TOTAL ACEITE	528,8	548,4	3,7	1.543,73	1.644,67	6,5	11,99
T.HUEVOS KGS	382,1	386,1	1,0	828,14	883,83	6,7	8,44
LECHE + DERIVADOS LACTEOS	4.971,8	5.009,1	0,8	8.180,28	8.272,31	1,1	109,52
T VINOS Y BEBIDAS DERIVADAS DEL VINO	453,0	434,3	-4,1	1.139,25	1.142,52	0,3	9,49
AGUA DE BEBIDA ENVAS.	2.782,1	2.877,3	3,4	579,87	600,36	3,5	62,91
T.BEBIDAS ESPIRITUOSA	35,1	33,7	-3,8	375,91	359,14	-4,5	0,74
GASEOSAS Y BEBID.REFR	1.889,0	1.839,6	-2,6	1.518,93	1.525,14	0,4	40,22
RESTO ALIMENTACIÓN	5.384,7	5.424,5	0,7	15.187,25	15.711,19	3,4	118,60

LA ALIMENTACIÓN MES A MES							
SEPTIEMBRE 18							
HOGARES							
Productos	Cantidad (Millones de kg/ l)		Evolución	Valor (Millones de €)		Evolución	Kg / l per Cápita
	SEPTIEMBRE 17	SEPTIEMBRE 18	%18 vs 17	SEPTIEMBRE 17	SEPTIEMBRE 18	%18 vs 17	SEPTIEMBRE 18
.TOTAL ALIMENTACION	2.476,7	2.437,6	-1,6	5.640,39	5.475,34	-2,9	53,25
TOTAL CARNE	184,1	168,7	-8,4	1.204,11	1.102,70	-8,4	3,69
TOTAL PESCA	91,1	81,7	-10,3	737,87	665,13	-9,9	1,79
T.FRUTAS FRESCAS	376,8	382,4	1,5	539,65	551,66	2,2	8,35
T HORTALIZAS Y PATATAS FRESCAS	309,5	324,0	4,7	450,64	508,31	12,8	7,08
PAN	120,1	116,2	-3,3	285,74	278,57	-2,5	2,54
TOTAL ACEITE	45,5	44,3	-2,6	140,84	125,31	-11,0	0,97
T.HUEVOS KGS	32,3	31,0	-4,1	69,96	71,53	2,2	0,68
LECHE + DERIVADOS LACTEOS	416,4	404,8	-2,8	685,70	671,76	-2,0	8,84
T VINOS Y BEBIDAS DERIVADAS DEL VINO	35,2	33,9	-3,6	81,30	77,22	-5,0	0,74
AGUA DE BEBIDA ENVAS.	247,8	256,8	3,6	51,45	53,56	4,1	5,61
T.BEBIDAS ESPIRITUOSA	2,5	2,3	-8,9	25,72	23,76	-7,6	0,05
GASEOSAS Y BEBID.REFR	163,2	157,4	-3,6	131,26	135,03	2,9	3,44
RESTO ALIMENTACIÓN	452,0	434,2	-4,0	1.236,13	1.210,82	-2,0	9,48

T Hortalizas y Patatas Frescas: incluye todas las hortalizas frescas y las patatas frescas

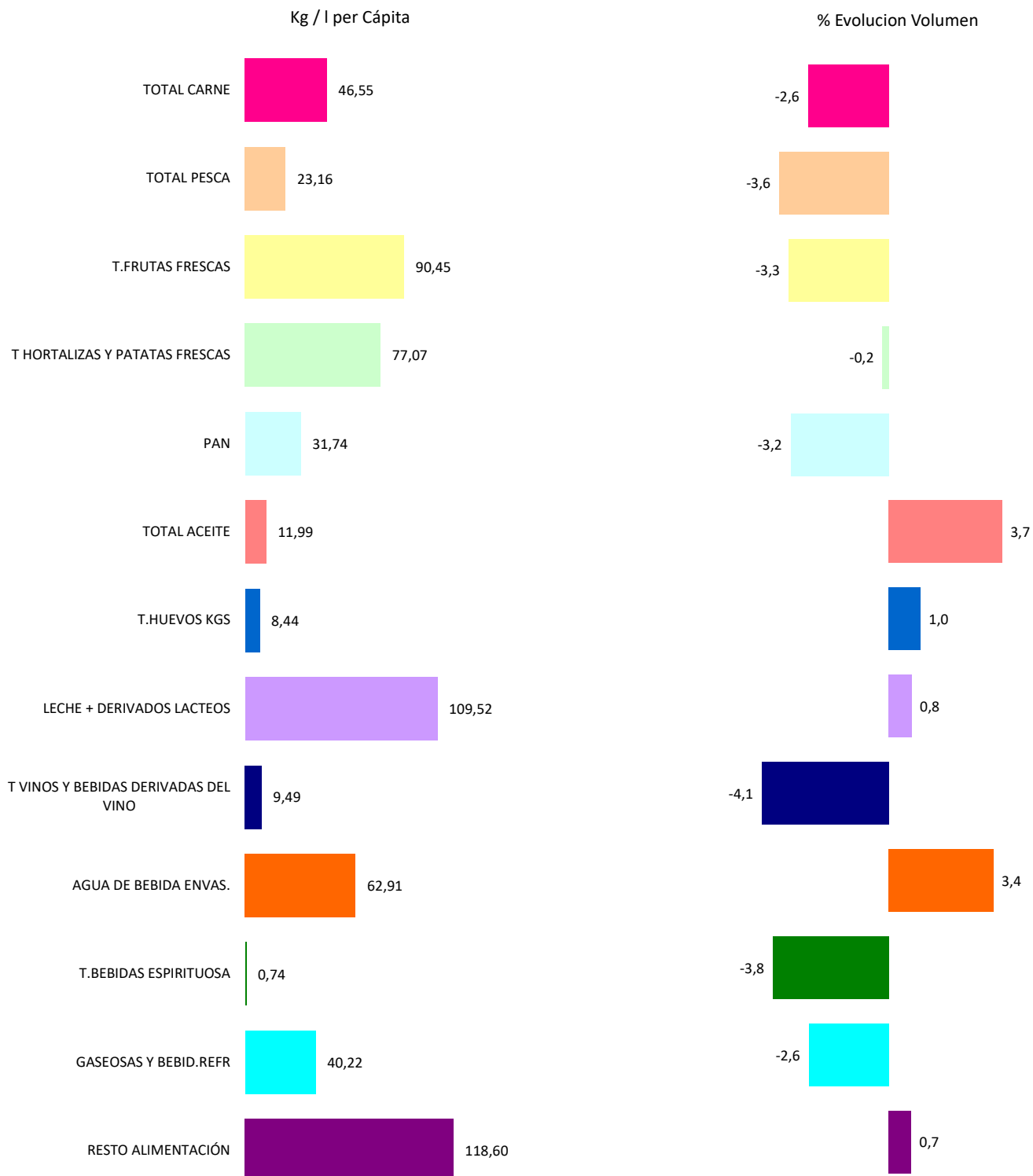
Leche y Derivados Lácteos: incluye Leche Líquida, Preparados Lácteos, Total Otras Leches, Derivados Lácteos

T Vinos y Bebidas Derivadas del Vino: Incluye, Vinos, Espumosos, Cava, Tinto de Verano, Sangría, Vermouth, resto

Bebidas Alcohólicas alta Graduación: incluye Brandy, Whisky, Ginebra, Ron, Anís, Bebidas Espirituosas

Resto Alimentación: todos aquellos productos no desglosados

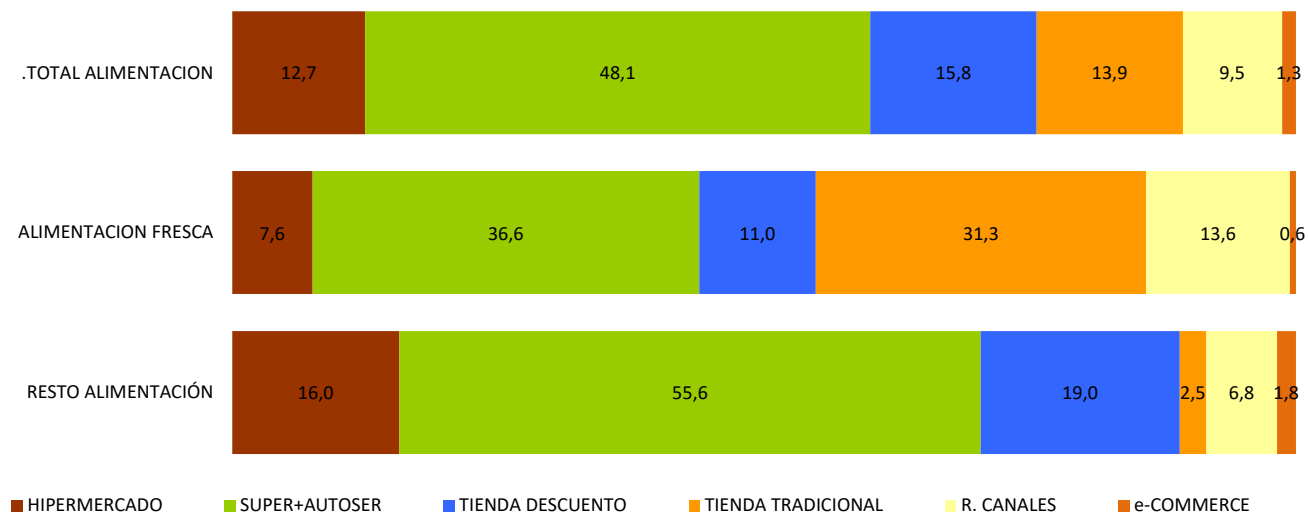
TOTAL ALIMENTACIÓN (HOGAR)	
<p>CONSUMO PER CAPITA</p> <p>630,89</p> <p>Kg / l per Cápita</p>	<p>VOLUMEN EN LA CESTA DE LA COMPRA</p> <p>28.854,9</p> <p>Cantidad (Millones de kg/ l)</p>



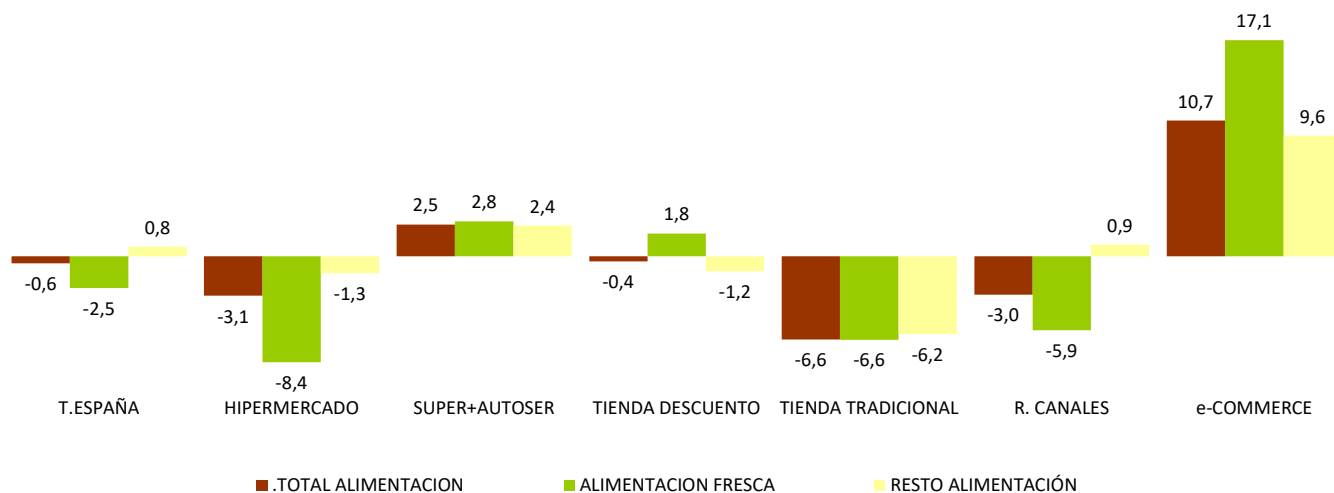
T Hortalizas y Patatas Frescas: incluye todas las hortalizas frescas y las patatas frescas
 Leche y Derivados Lácteos: incluye Leche Líquida, Preparados Lácteos, Total Otras Leches, Derivados Lácteos
 T Vinos y Bebidas Derivadas del Vino: Incluye, Vinos, Espumosos, Cava, Tinto de Verano, Sangría, Vermouth, resto
 Bebidas Alcohólicas alta Graduación: incluye Brandy, Whisky, Ginebra, Ron, Anís, Bebidas Espirituosas
 Resto Alimentación: todos aquellos productos no desglosados

TAM SEPTIEMBRE 18

Cuota de los lugares de compra en Volumen (kg/l)



% Evolución de Volumen (kg/l) en cada Lugar de Compra



T. TRADICIONAL: Pescadería, Carnicería/Charcutería, Lechería, Herboristería, Tda Congelados, Mercados y Plazas, Panadería, Bar/bodega, Farmacia, Verdulería/Frutería y tiendas de alimentación/comestibles/ultramarinos.

OTROS CANALES: Economato/Coop, Venta Domicilio, Mercadillos, Autoconsumo, Compra Directa al productor, Internet /E-commerce, Resto Canales.

INTERNET / E-COMMERCE: Compras realizadas a través de internet. Este canal está incluido dentro de Otros Canales.

ALIMENTACION SECA: Carnes Frescas, Huevos, Pescados Frescos, Mariscos/Moluscos Frescos, Pan, Patatas Frescas, Hortalizas Frescas, Frutas Frescas

LA ALIMENTACIÓN MES A MES							
TAM SEPTIEMBRE 18 vs TAM SEPTIEMBRE 17							
HOGARES							
Productos	Cantidad (Millones de kg / l)		Evolución	Valor (Millones de €)		Evolución	Kg / l per Capita
	TAM SEPTIEMBRE 17	TAM SEPTIEMBRE 18	% 18 vs 17	TAM SEPTIEMBRE 17	TAM SEPTIEMBRE 18	% 18 vs 17	TAM SEPTIEMBRE 18
T.HUEVOS KGS	382,1	386,1	1,0	828,14	883,83	6,7	8,44
CARNE POLLO FRESCA	597,5	580,6	-2,8	2.429,94	2.474,35	1,8	12,69
CARNE CERDO FRESCA	466,1	459,9	-1,3	2.705,16	2.720,33	0,6	10,06
CARNE VACUNO FRESCA	239,8	225,6	-5,9	2.234,69	2.156,20	-3,5	4,93
CARNE CONEJO FRESCA	53,2	46,4	-12,8	297,45	276,79	-6,9	1,01
CARNE OVINO/CAPRINO FRESCA	69,7	65,6	-5,8	745,66	729,60	-2,2	1,43
CARNE TRANSFORMADA	525,7	528,8	0,6	4.544,76	4.584,78	0,9	11,56
RESTO CARNE	234,7	222,2	-5,3	1.257,81	1.236,77	-1,7	4,86
PESCADOS	607,2	577,6	-4,9	4.601,79	4.434,56	-3,6	12,63
MARISCO/MOLUSCO/CRUS	290,0	277,6	-4,3	2.460,13	2.423,88	-1,5	6,07
CONS.PESCADO/MOLUSCO	201,3	204,0	1,4	1.929,35	2.032,83	5,4	4,46
TOTAL LECHE LIQUIDA	3.196,9	3.205,1	0,3	2.222,86	2.211,93	-0,5	70,08
TOTAL OTRAS LECHE	28,7	29,3	2,0	208,67	216,23	3,6	0,64
T DERIVADOS LACTEOS	1.746,2	1.774,7	1,6	5.748,74	5.844,14	1,7	38,80
PAN	1.500,0	1.451,9	-3,2	3.606,68	3.482,23	-3,5	31,74
BOLL.PAST.GALLET.CERE	617,2	618,0	0,1	2.792,89	2.811,49	0,7	13,51
CHOCOLATES/CACAOS/SUC	163,4	165,6	1,3	1.128,68	1.159,83	2,8	3,62
CAFES E INFUSIONES	77,9	78,3	0,4	1.141,62	1.190,89	4,3	1,71
ARROZ	174,5	175,8	0,7	270,34	284,66	5,3	3,84
TOTAL PASTAS	185,7	188,4	1,5	349,42	359,23	2,8	4,12
AZUCAR	159,5	152,5	-4,4	141,54	138,15	-2,4	3,33
LEGUMBRES	142,2	145,2	2,1	260,07	282,43	8,6	3,17
TOTAL ACEITE OLIVA	340,0	353,7	4,0	1.318,63	1.410,07	6,9	7,73
ACEITE DE GIRASOL	165,8	173,4	4,6	180,51	186,17	3,1	3,79
RESTO ACEITE	23,0	21,3	-7,3	44,58	48,44	8,6	0,47
PATATAS FRESCAS	981,7	932,3	-5,0	734,44	688,94	-6,2	20,38
PATATAS CONGELADAS	41,1	43,9	6,9	50,31	54,81	9,0	0,96
PATATAS PROCESADAS	59,2	61,0	3,1	308,47	325,12	5,4	1,33
TOMATES	596,9	603,4	1,1	930,20	957,75	3,0	13,19
RESTO HORTALIZAS FRESCAS	1.953,4	1.989,2	1,8	3.558,26	3.643,12	2,4	43,49
CITRICOS	1.190,1	1.182,7	-0,6	1.339,12	1.395,00	4,2	25,86
RESTO FRUTAS FRESCAS	3.086,8	2.954,4	-4,3	4.805,49	4.930,01	2,6	64,60
ACEITUNAS	113,3	116,6	2,9	322,99	349,20	8,1	2,55
FRUTOS SECOS	135,9	137,3	1,1	996,17	1.030,72	3,5	3,00
T.FRUTA&HORTA.TRANSF	591,1	590,1	-0,2	1.277,13	1.293,14	1,3	12,90
PLATOS PREPARADOS	627,7	663,4	5,7	2.572,75	2.805,05	9,0	14,51
BEBIDAS DERIVADAS VI	75,5	70,8	-6,3	110,72	109,89	-0,7	1,55
VINOS TRANQUILOS	141,6	135,7	-4,2	572,84	574,05	0,2	2,97
ESPUM(INC CAVA)+GAS	28,7	24,4	-14,9	144,88	130,69	-9,8	0,53
VINOS DE AGUJA	6,6	5,8	-13,4	18,70	16,37	-12,4	0,13
VINOS LICOROSOS	10,8	11,7	9,1	40,11	41,58	3,7	0,26
OTROS VINOS CON DOP	-	-	-	-	-	-	-
VINO SIN DOP/IGP	173,1	163,1	-5,8	204,36	212,11	3,8	3,57
VINOS CON I.G.P.	13,9	20,1	44,7	34,50	45,57	32,1	0,44
CERVEZAS	838,9	837,6	-0,2	1.019,83	1.047,56	2,7	18,31
T.BEBIDAS ESPIRITUOSA	35,1	33,7	-3,8	375,91	359,14	-4,5	0,74
TOTAL ZUMO Y NECTAR	431,3	399,0	-7,5	441,26	422,01	-4,4	8,72
AGUA DE BEBIDA ENVAS.	2.782,1	2.877,3	3,4	579,87	600,36	3,5	62,91
GASEOSAS Y BEBID.REFR	1.889,0	1.839,6	-2,6	1.518,93	1.525,14	0,4	40,22
OTROS PROD.EN PESO	60,9	62,0	1,7	486,66	499,30	2,6	1,35
OTROS PROD.EN VOLUMEN	226,3	233,7	3,3	297,19	301,90	1,6	5,11
.TOTAL ALIMENTACION	29.020,8	28.854,9	-0,6	67.534,3	68.306,3	1,1	0,6

Resto Carne: Incluye todos los tipos de Carne a excepción de la Carne de Pollo Fresca, Carne de Cerdo Fresca, Carne de Vacuno Fresca, Carne de ovino/caprino Fresca y Carne Transformada

T. Derivados Lácteos: Incluye Preparados Lácteos y Derivados Lácteos

Resto Aceite: Incluye todos los aceites que no son de Oliva o Girasol

Resto Hortalizas Frescas: incluye todas las Hortalizas Frescas a excepción de los Tomates

Citricos: incluyen las frutas cítricas (Naranjas, Mandarinas y Limones)

Resto Frutas Frescas: Incluye todas las frutas frescas a excepción de las cítricas (Naranjas, Mandarinas y Limones)

Bebidas Alcohólicas Alta Graduación: incluye el Brandy, Whisky, Ginebra, Ron, Anís, Otras Bebidas Espirituosas.

O. Productos en Peso: incluye la miel, los edulcorantes, bases pizzas y masas de hojaldre, harinas y semolas, encurtidos, sal, caldos.....

O. Productos en Volumen: incluye la sidra, el vinagre, bebidas con vino, horchata, leche de distinta especie a la de la vaca,.....

- No se dispone de dato porque aún no dispone de compras registradas

	MILES de kg/l			MILES de €			CONSUMO X CAPITA	PENETRACIÓN**
	TAM SEPTIEMBRE 17	TAM SEPTIEMBRE 18	% EVOL.	TAM SEPTIEMBRE 17	TAM SEPTIEMBRE 18	% EVOL.	TAM SEPTIEMBRE 18	TAM SEPTIEMBRE 18
TOTAL CARNE	2.186.766,2	2.129.074,6	-2,6%	14.215.472,90	14.178.819,04	-0,3%	46,55	97,3
CARNE FRESCA	1.605.107,7	1.548.308,2	-3,5%	9.442.521,01	9.367.882,17	-0,8%	33,85	91,7
CARNE VACUNO	239.849,2	225.633,6	-5,9%	2.234.686,92	2.156.204,18	-3,5%	4,93	58,9
CARNE POLLO	597.497,9	580.575,5	-2,8%	2.429.936,88	2.474.350,12	1,8%	12,69	77,2
CARNE CONEJO	53.224,6	46.419,9	-12,8%	297.453,47	276.786,02	-6,9%	1,01	16,0
CARNE OVINO/CAPRINO	69.663,7	65.615,5	-5,8%	745.660,69	729.604,10	-2,2%	1,43	17,6
CARNE CERDO	466.123,1	459.896,8	-1,3%	2.705.163,50	2.720.328,50	0,6%	10,06	74,4
CARNE CONGELADA	55.967,3	52.009,4	-7,1%	228.191,85	226.157,34	-0,9%	1,14	14,4
CARNE TRANSFORMADA	525.691,2	528.757,0	0,6%	4.544.760,03	4.584.779,53	0,9%	11,56	92,8
TOTAL PESCA	1.098.457,0	1.059.130,2	-3,6%	8.991.271,39	8.891.269,13	-1,1%	23,16	93,0
PESCADOS	607.222,4	577.581,7	-4,9%	4.601.791,63	4.434.559,13	-3,6%	12,63	76,7
PESCADOS FRESCOS	491.862,3	463.709,2	-5,7%	3.772.051,23	3.596.658,19	-4,6%	10,14	61,8
PESCADOS CONGELADOS	115.360,1	113.872,5	-1,3%	829.740,40	837.900,94	1,0%	2,49	44,0
MARISCO/MOLUSCO/CRUS	289.978,6	277.566,8	-4,3%	2.460.125,57	2.423.880,92	-1,5%	6,07	56,7
CONS.PESCADO/MOLUSCO	201.256,0	203.981,6	1,4%	1.929.354,19	2.032.829,09	5,4%	4,46	77,4
TOTAL LECHE LIQUIDA	3.196.863,0	3.205.080,8	0,3%	2.222.862,00	2.211.932,31	-0,5%	70,08	83,9
LECHE ESTERILIZADA	3.096.807,5	3.103.866,6	0,2%	2.146.477,30	2.131.976,50	-0,7%	67,86	82,8
LECHE PASTERIZADA	81.761,9	85.504,9	4,6%	67.144,40	72.096,26	7,4%	1,87	4,6
LECHE CRUDA	18.293,7	15.709,3	-14,1%	9.240,30	7.859,54	-14,9%	0,34	0,3
T Derivados lacteos	1.746.158,1	1.774.716,6	1,6%	5.748.741,66	5.844.142,63	1,7%	38,80	103,7
YOGURT	437.838,7	447.601,8	2,2%	788.700,02	813.723,07	3,2%	9,79	70,0
LECHE FERMENTADA CON BIFIDOBACTERIA+OTRAS LECHE	225.907,1	217.333,5	-3,8%	690.333,60	645.030,14	-6,6%	4,75	50,0
QUESO	351.221,2	352.083,6	0,2%	2.572.878,55	2.600.729,02	1,1%	7,70	87,6
RESTO DERIVADOS LACTEOS	731.191,2	757.697,7	3,6%	1.696.829,49	1.784.660,41	5,2%	16,57	104,0
T.HUEVOS KGS	382.094,7	386.070,9	1,0%	828.139,0	883.827,6	6,7%	8,4	79,1
PAN	1.499.964,6	1.451.891,0	-3,2%	3.606.680,1	3.482.233,0	-3,5%	31,7	97,0
LEGUMBRES	142.179,8	145.198,1	2,1%	260.071,4	282.429,3	8,6%	3,2	41,8
AZUCAR	159.538,8	152.493,9	-4,4%	141.543,5	138.151,4	-2,4%	3,3	38,9
TOTAL ACEITE	528.781,3	548.388,2	3,7%	1.543.728,4	1.644.673,8	6,5%	12,0	61,4
TOTAL ACEITE OLIVA	339.977,4	353.681,3	4,0%	1.318.631,6	1.410.069,2	6,9%	7,7	45,4
ACEITE DE GIRASOL	165.805,4	173.376,6	4,6%	180.511,9	186.168,6	3,1%	3,8	29,9

T DERIVADOS LACTEOS: Incluye Preparados Lacteos y Derivados Lacteos
 BIFIDUS + LECHE FERMENTADAS: INCLUEN LOS Yogures con Bifidus y las Otras Leches fermentadas
 **Penetración promedio mensual de los últimos 12 meses

CONSUMO ALIMENTARIO EN EL HOGAR

	MILES de kg/l			MILES de €			CONSUMO X CAPITA	PENETRACION**
	TAM SEPTIEMBRE 17	TAM SEPTIEMBRE 18	% EVOL.	TAM SEPTIEMBRE 17	TAM SEPTIEMBRE 18	% EVOL.		
PATATAS FRESCAS	981.731,9	932.257,1	-5,0%	734.437,4	688.940,9	-6,2%	20,38	64,9
T.HORTALIZAS FRESCAS	2.550.356,7	2.592.570,0	1,7%	4.488.461,8	4.600.867,9	2,5%	56,68	96,0
TOMATES	596.929,0	603.371,5	1,1%	930.201,8	957.749,9	3,0%	13,19	78,4
CEBOLLAS	316.892,4	321.557,1	1,5%	327.986,8	349.727,1	6,6%	7,03	66,5
LECHUGA/ESC./ENDIVIA	166.229,0	156.145,1	-6,1%	448.808,4	435.207,7	-3,0%	3,41	58,9
PIMIENTOS	214.844,8	221.487,3	3,1%	398.421,5	403.767,3	1,3%	4,84	62,3
JUDIAS VERDES	89.725,6	91.804,9	2,3%	261.388,6	259.234,3	-0,8%	2,01	32,4
COLES	71.205,7	63.588,7	-10,7%	78.280,5	68.215,7	-12,9%	1,39	17,2
T.FRUTAS FRESCAS	4.276.896,4	4.137.071,9	-3,3%	6.144.608,2	6.325.016,1	2,9%	90,45	94,6
NARANJAS	819.682,5	804.002,9	-1,9%	799.439,1	809.395,7	1,2%	17,58	48,9
MANDARINAS	255.230,4	268.482,6	5,2%	347.585,9	390.301,6	12,3%	5,87	37,1
LIMONES	115.160,0	110.207,1	-4,3%	192.092,7	195.306,5	1,7%	2,41	36,6
PLATANOS	527.642,5	537.465,4	1,9%	778.365,1	839.291,1	7,8%	11,75	76,0
MANZANAS	457.006,4	419.547,1	-8,2%	621.834,7	646.850,3	4,0%	9,17	60,3
PERAS	231.213,6	232.107,3	0,4%	342.659,5	354.079,2	3,3%	5,07	46,1
MELOCOTONES	164.966,4	138.823,2	-15,8%	257.747,1	234.704,6	-8,9%	3,04	22,9
ALBARICOQUES	41.691,2	40.903,9	-1,9%	77.460,0	80.658,0	4,1%	0,89	11,5
FRESAS/FRESON	115.264,8	123.263,3	6,9%	295.693,0	339.370,7	14,8%	2,70	29,1
MELON	348.338,0	337.215,7	-3,2%	340.820,6	349.067,6	2,4%	7,37	29,1
SANDIA	381.913,3	357.573,9	-6,4%	285.392,0	284.067,4	-0,5%	7,82	23,2
CIRUELAS	63.621,0	49.263,5	-22,6%	112.044,2	97.454,4	-13,0%	1,08	14,7
CEREZAS	57.902,1	61.154,5	5,6%	179.653,4	190.759,2	6,2%	1,34	14,5
UVAS	97.491,9	83.890,4	-14,0%	224.505,5	212.504,1	-5,3%	1,83	21,9
KIWI	133.555,9	123.795,9	-7,3%	357.819,0	364.612,1	1,9%	2,71	33,4
BEBIDAS DERIVADAS VI	75.500,7	70.772,0	-6,3%	110.717,8	109.888,1	-0,7%	1,55	9,1
TOTAL VINOS	377.548,2	363.480,0	-3,7%	1.028.535,3	1.032.635,0	0,4%	7,95	40,0
T.VINOS SIN DOP/IGP	175.994,4	165.788,2	-5,8%	217.503,2	224.343,6	3,1%	3,62	21,7
T.VINOS CON DOP+IGP	201.553,8	197.691,7	-1,9%	811.032,1	808.291,5	-0,3%	4,32	26,9
VINOS CON DOP	187.663,0	177.589,6	-5,4%	776.529,0	762.716,9	-1,8%	3,88	25,8
VINOS TRANQUILOS	141.578,2	135.678,7	-4,2%	572.840,7	574.053,0	0,2%	2,97	19,5
ESPUM(INC CAVA)+GAS	28.673,7	24.406,0	-14,9%	144.878,5	130.687,5	-9,8%	0,53	6,0
VINOS DE AGUJA	6.647,3	5.753,8	-13,4%	18.698,3	16.373,5	-12,4%	0,13	1,9
VINOS LICOROSOS	10.763,8	11.745,6	9,1%	40.111,4	41.580,0	3,7%	0,26	4,1
OTROS VINOS CON DOP	-	-	-	-	-	-	-	-
VINOS CON I.G.P.	13.890,8	20.102,2	44,7%	34.503,1	45.574,6	32,1%	0,44	3,0
CERVEZAS	838.883,5	837.621,0	-0,2%	1.019.834,2	1.047.558,4	2,7%	18,31	45,5
SIDRAS	12.890,1	15.266,8	18,4%	26.603,8	33.189,0	24,8%	0,33	3,9
T.BEBIDAS ESPIRITUOSA	35.071,6	33.743,1	-3,8%	375.905,3	359.141,9	-4,5%	0,74	10,8

BEBIDAS DERIVADAS DE VINO: incluye tinto de verano, sangría, vermut y resto.

BEBIDAS ESPIRITUOSAS: incluye el brandy, whisky, ginbra, ron, anis y otras bebidas espirituosas

- No se dispone de dato porque aún no dispone de compras registradas

**Penetración promedio mensual de los últimos 12 meses

CONSUMO ALIMENTARIO EN EL HOGAR

Miles de Kilos/Litros	SEPTIEMBRE 17	OCTUBRE 17	NOVIEMBRE 17	DICIEMBRE 17	ENERO 18	FEBRERO 18	MARZO 18	ABRIL 18	MAYO 18	JUNIO 18	JULIO 18	AGOSTO 18	SEPTIEMBRE 18
TOTAL CARNE	184.132,61	186.705,36	190.049,46	213.747,46	189.378,04	171.230,52	184.506,12	176.823,80	172.766,65	169.529,85	156.805,75	148.803,08	168.728,48
CARNE FRESCA	134.551,37	137.003,69	139.062,17	154.214,21	142.003,90	127.460,34	132.475,78	128.044,32	125.864,20	121.891,00	111.869,22	106.752,13	121.667,28
CARNE VACUNO	19.900,80	20.470,84	20.826,00	23.383,32	20.357,15	18.979,88	19.318,78	19.017,45	18.404,11	17.597,87	15.274,47	15.322,98	16.680,71
CARNE POLLO	51.936,65	51.510,03	51.449,72	49.574,80	51.460,85	47.048,50	50.260,92	49.784,96	48.855,42	48.373,25	44.014,24	41.453,20	46.789,66
CARNE CONEJO	4.548,41	4.668,16	3.965,62	3.914,20	3.721,78	3.388,86	4.002,67	3.865,37	4.269,07	3.856,75	3.661,00	3.687,73	3.418,74
CARNE OVINO/CAPRINO	4.191,65	4.496,76	5.088,14	14.380,17	6.250,20	4.133,05	5.554,99	4.894,48	4.488,11	3.986,52	3.849,27	4.130,25	4.363,56
CARNE CERDO	39.007,82	40.532,72	41.719,52	45.185,10	44.480,71	39.170,64	38.210,53	36.027,32	36.041,41	35.577,80	34.136,37	31.671,39	37.143,26
CARNE CONGELADA	4.816,35	5.083,89	4.660,67	5.144,53	4.392,98	4.040,03	4.768,05	4.034,89	3.805,88	3.773,02	4.153,09	4.150,30	4.002,05
CARNE TRANSFORMADA	44.764,89	44.617,78	46.326,62	54.388,72	42.981,15	39.730,15	47.262,30	44.744,59	43.096,57	43.865,83	40.783,44	37.900,65	43.059,16
TOTAL PESCA	91.094,67	87.007,88	90.889,78	118.043,33	86.681,01	80.438,47	93.650,12	84.861,25	85.538,42	88.015,12	85.056,52	77.228,77	81.720,50
PESCADOS	52.232,99	49.587,41	49.661,40	46.321,85	48.272,05	47.925,12	52.930,23	49.113,94	50.457,44	49.490,85	46.606,82	41.421,56	45.793,04
PESCADOS FRESCOS	42.582,36	39.574,23	40.120,94	35.906,42	37.691,50	38.322,09	42.413,42	39.969,74	41.207,37	40.731,10	38.413,94	32.729,46	36.628,94
PESCADOS CONGELADOS	9.650,63	10.013,18	9.540,46	10.415,43	10.580,55	9.603,03	10.516,81	9.144,20	9.250,07	8.759,75	8.192,88	8.692,10	9.164,10
MARISCO/MOLLUSCO/CRUS	22.483,30	22.038,15	26.714,65	52.665,17	22.836,07	17.780,53	21.211,15	18.434,79	18.597,85	19.495,32	19.791,47	18.482,26	19.519,42
CONS.PESCADO/MOLLUSCO	16.378,38	15.382,32	14.513,73	19.055,30	15.572,89	14.732,82	19.508,73	17.312,52	16.483,13	19.028,95	18.658,23	17.334,95	16.408,05
TOTAL LECHE LIQUIDA	264.125,47	270.562,07	275.547,88	274.879,52	285.362,65	261.133,36	292.065,08	282.899,13	268.117,75	260.221,46	241.997,24	239.522,95	252.811,72
LECHE ESTERILIZADA	255.766,70	263.027,90	266.563,50	265.687,20	276.508,40	252.302,40	283.461,00	274.376,70	259.876,60	251.461,70	233.663,70	232.504,80	244.432,70
LECHE PASTERIZADA	6.596,53	6.442,24	7.056,40	8.201,03	8.152,55	7.266,30	7.233,03	7.365,76	6.945,50	7.607,69	6.561,56	5.420,40	7.252,47
LECHE CRUDA	1.762,24	1.091,93	1.927,97	991,29	701,70	1.564,66	1.371,06	1.116,67	1.295,65	1.152,07	1.771,99	1.597,76	1.126,55
T Derivados lacteos	150.152,41	149.693,89	136.704,06	135.918,32	140.852,63	132.532,47	154.205,01	152.739,10	156.942,90	159.648,98	155.674,25	150.015,37	149.789,66
YOGURT	37.984,87	39.588,57	36.227,19	33.100,69	38.128,84	36.754,08	41.631,83	40.408,20	39.543,80	37.362,17	33.726,03	32.792,19	38.338,19
Leche fermentada con bifidobacteria+otras leches	19.044,34	19.585,90	18.271,88	16.410,53	18.823,53	17.111,70	20.197,94	20.008,40	19.035,85	18.265,06	16.234,55	15.620,13	17.768,06
QUESO	29.753,69	29.573,34	30.293,36	31.518,20	28.466,24	27.560,00	32.164,53	30.500,75	30.328,55	29.357,89	27.666,40	26.039,70	28.614,68
RESTO DERIVADOS LACTEOS	63.369,51	60.946,07	51.911,63	54.888,91	55.434,02	51.106,69	60.210,71	61.821,75	68.034,70	74.663,86	78.047,27	75.563,35	65.068,73
T.HUEVOS KGS	32.338,01	32.169,87	32.227,25	33.302,42	31.617,57	30.562,18	36.158,78	32.774,22	32.228,42	32.013,96	31.306,01	30.693,84	31.016,35
PAN	120.130,06	123.519,70	124.623,37	122.738,30	125.063,31	117.704,68	130.974,51	124.003,29	123.424,29	119.358,54	117.309,88	107.017,34	116.153,80
LEGUMBRES	12.691,88	13.959,59	14.068,20	12.326,51	14.781,06	12.799,14	13.929,42	12.679,30	11.176,01	10.238,53	9.136,64	8.710,19	11.993,50
AZUCAR	13.276,41	13.449,51	14.281,00	14.944,03	13.362,85	12.027,00	15.031,93	13.020,32	12.729,66	11.252,06	10.339,39	10.343,32	11.712,84
TOTAL ACEITE	45.514,85	46.708,95	46.528,97	48.352,05	50.068,73	44.307,70	48.325,52	46.893,39	44.134,81	44.635,73	42.982,44	41.140,71	44.309,19
TOTAL ACEITE OLIVA	28.974,93	29.868,09	29.999,43	30.750,69	34.143,42	28.222,41	28.982,54	30.067,97	28.161,81	29.718,31	27.541,00	26.932,49	29.293,16
ACEITE DE GIRASOL	14.191,75	14.775,81	14.504,65	15.567,36	14.129,31	14.420,23	17.200,57	15.124,30	14.238,59	13.386,72	13.556,90	12.767,88	13.704,23

CONSUMO ALIMENTARIO EN EL HOGAR

Miles de Kilos/Litros	SEPTIEMBRE 17	OCTUBRE 17	NOVIEMBRE 17	DICIEMBRE 17	ENERO 18	FEBRERO 18	MARZO 18	ABRIL 18	MAYO 18	JUNIO 18	JULIO 18	AGOSTO 18	septiembre 18
PATATAS FRESCAS	89.437,24	81.502,57	77.744,78	77.476,30	79.445,66	73.911,29	79.299,74	79.187,59	76.637,66	76.023,55	77.633,15	72.059,79	81.335,02
T.HORTALIZAS FRESCAS	220.062,57	220.613,45	204.620,80	178.693,44	209.957,24	199.357,88	221.895,39	229.968,60	227.602,54	219.838,34	224.466,72	212.940,55	242.615,08
TOMATES	59.153,32	50.601,75	41.081,55	33.170,39	39.934,35	37.209,30	43.479,81	45.536,21	51.320,23	59.438,64	64.821,56	67.221,30	69.556,45
CEBOLLAS	28.580,06	27.168,78	24.862,27	25.572,30	25.922,07	24.194,45	27.461,40	26.667,55	28.258,86	26.524,09	27.568,97	27.313,41	30.042,96
LECHUGA/ESC./ENDIVIA	13.232,89	13.804,24	12.354,73	11.771,51	12.038,11	10.972,67	12.502,88	13.127,80	13.630,56	14.582,46	14.679,17	12.831,19	13.849,81
PIMIENTOS	24.794,17	21.044,20	17.804,23	13.465,50	15.385,94	14.826,66	18.018,29	19.474,38	17.829,06	16.830,14	20.327,08	20.986,78	25.495,00
JUDIAS VERDES	7.845,99	8.108,28	6.877,58	5.418,69	7.030,04	6.422,41	6.803,28	7.945,56	8.016,48	7.251,62	9.073,86	9.181,17	9.675,90
COLES	5.634,06	6.789,38	6.644,08	7.093,39	7.041,12	6.452,48	6.138,42	5.389,82	4.368,89	3.677,40	3.665,73	2.700,61	3.627,39
T.FRUTAS FRESCAS	376.812,62	342.297,60	317.564,34	299.884,63	324.553,06	288.347,39	323.953,56	328.838,75	352.281,86	392.425,29	407.395,18	377.138,76	382.391,45
NARANJAS	32.505,18	42.059,65	67.013,93	77.986,66	96.414,90	87.715,83	97.836,07	94.388,69	87.076,13	60.657,43	36.184,19	27.808,13	28.861,28
MANDARINAS	6.469,20	27.361,97	46.163,74	46.327,63	46.857,48	33.476,70	26.847,89	20.084,89	12.632,42	3.503,18	748,05	740,07	3.738,57
LIMONES	9.383,60	9.749,66	9.006,81	10.422,16	9.845,93	7.639,91	9.016,69	8.709,46	8.774,36	9.540,56	9.885,05	8.659,84	8.956,70
PLATANOS	42.548,45	44.950,61	46.479,51	43.439,08	51.819,21	47.849,00	52.610,80	52.679,79	51.580,70	42.611,11	34.972,86	30.319,44	38.153,29
MANZANAS	37.432,60	43.897,73	40.535,04	30.573,59	39.451,08	37.806,15	44.012,83	43.615,94	39.988,74	28.131,23	20.574,59	18.246,23	32.713,98
PERAS	20.984,56	25.143,23	22.425,74	19.458,85	20.499,44	19.480,36	23.735,30	23.511,94	20.258,93	13.379,43	9.588,03	13.180,07	21.445,93
MELOCOTONES	34.180,88	16.089,93	1.683,98	404,95	86,10	141,57	206,52	241,97	4.224,78	19.817,35	32.083,95	33.280,38	30.561,74
ALBARICOQUES	518,11	304,60	160,85	107,72	135,82	234,64	135,18	232,93	8.939,49	17.365,34	10.280,86	2.277,55	728,89
FRESAS/FRESON	864,36	1.051,70	2.015,24	2.189,47	8.068,65	15.578,14	24.636,69	35.330,17	24.724,77	6.142,81	1.629,09	1.109,93	786,66
MELON	57.164,90	32.868,26	9.260,82	6.540,03	5.710,89	5.239,95	6.721,64	7.250,64	12.411,87	40.677,26	65.474,35	73.007,98	72.052,01
SANDIA	46.641,17	13.999,12	1.165,60	438,07	266,36	335,46	2.002,88	6.149,65	28.116,87	69.532,98	91.616,98	85.835,25	58.114,64
CIRUELAS	10.733,48	5.587,66	1.886,64	411,42	319,91	715,36	1.396,01	1.481,14	1.499,02	2.626,76	7.361,34	12.659,97	13.318,25
CEREZAS	292,71	329,17	104,18	437,07	209,76	266,11	176,27	49,58	4.434,61	23.388,19	23.445,63	7.461,85	852,11
UVAS	19.391,47	20.173,12	11.434,96	9.635,08	3.934,44	2.164,77	2.654,99	2.254,11	2.356,50	1.786,66	1.897,68	6.397,67	19.200,42
KIWI	9.822,88	10.329,28	12.606,60	10.244,52	11.896,95	10.840,21	10.792,71	11.191,36	10.863,14	9.604,45	8.592,30	8.124,04	8.710,31
BEBIDAS DERIVADAS VI	6.975,20	5.304,75	3.635,06	4.230,79	3.005,02	2.812,21	3.585,06	4.124,28	5.240,95	8.182,80	11.709,53	10.973,67	7.967,90
TOTAL VINOS	28.259,49	28.876,17	33.074,96	48.442,59	28.426,58	27.668,25	32.762,48	29.053,09	28.725,96	27.726,30	26.647,80	26.094,45	25.981,32
T.VINOS SIN DOP/IGP	13.448,21	13.815,50	16.265,89	16.876,40	13.587,51	13.398,24	14.110,62	13.163,15	13.239,73	12.511,88	13.231,66	12.521,43	13.066,22
T.VINOS CON DOP+IGP	14.811,28	15.060,67	16.809,07	31.566,19	14.839,07	14.270,01	18.651,87	15.889,94	15.486,23	15.214,42	13.416,14	13.573,02	12.915,10
VINOS CON DOP	13.261,62	13.618,29	15.721,57	29.614,37	13.924,57	12.308,80	16.512,48	14.216,30	13.147,59	13.460,51	11.391,85	12.082,20	11.591,03
VINOS TRANQUILOS	10.517,35	10.850,59	12.239,14	18.267,28	10.832,59	10.101,37	13.227,87	11.625,36	10.423,55	10.517,14	8.781,20	9.584,37	9.228,22
ESPUM(INC CAVA)+GAS	1.337,77	1.451,01	2.083,74	7.851,08	1.750,65	1.097,38	1.584,52	1.134,60	1.653,66	1.794,91	1.396,87	1.332,48	1.275,13
VINOS DE AGUJA	445,04	433,64	432,44	1.648,67	385,28	327,47	462,56	407,83	299,72	348,04	412,07	313,14	282,91
VINOS LICOROSOS	961,47	883,05	966,25	1.847,34	956,06	782,58	1.237,54	1.046,69	769,74	798,67	800,66	852,22	804,77
OTROS VINOS CON DOP	-	-	-	-	-	-	-	-	-	-	-	-	-
VINOS CON I.G.P.	1.549,66	1.442,38	1.087,50	1.951,83	914,50	1.961,21	2.139,39	1.673,65	2.338,65	1.753,91	2.024,30	1.490,82	1.324,07
CERVEZAS	73.377,16	68.121,66	61.747,35	70.031,72	54.675,89	53.290,37	68.578,94	67.860,72	69.841,81	81.351,84	86.140,67	83.209,60	72.770,47
SIDRAS	609,39	541,02	1.019,94	5.691,01	870,10	739,88	623,06	645,96	884,50	936,04	1.241,14	1.093,25	980,93
T.BEBIDAS ESPIRITUOSA	2.528,29	2.358,26	2.847,07	5.826,15	2.452,17	2.463,90	2.742,25	2.366,26	2.476,19	2.519,72	2.709,94	2.677,56	2.303,65

CONSUMO ALIMENTARIO EN EL HOGAR

Miles de €	SEPTIEMBRE 17	OCTUBRE 17	NOVIEMBRE 17	DICIEMBRE 17	ENERO 18	FEBRERO 18	MARZO 18	ABRIL 18	MAYO 18	JUNIO 18	JULIO 18	AGOSTO 18	SEPTIEMBRE 18
TOTAL CARNE	1.204.105,12	1.207.078,78	1.244.673,27	1.598.414,18	1.222.779,12	1.108.347,72	1.218.973,14	1.165.809,39	1.134.955,58	1.124.391,29	1.059.167,03	991.533,80	1.102.695,73
CARNE FRESCA	800.592,33	804.941,81	825.588,93	1.027.678,58	841.402,28	763.782,78	797.597,94	774.986,88	746.440,04	730.807,08	687.106,51	648.761,74	718.787,60
CARNE VACUNO	186.618,01	193.986,11	197.289,65	239.454,40	193.359,46	176.411,52	180.894,86	180.281,80	174.484,81	167.842,80	147.661,73	145.442,19	159.094,86
CARNE POLLO	220.345,98	209.597,44	210.623,49	209.072,13	211.319,71	205.082,97	216.132,76	214.927,17	203.571,84	211.011,46	198.930,55	186.873,35	197.207,25
CARNE CONEJO	25.450,42	27.437,26	22.638,05	23.090,65	21.209,36	20.238,19	24.621,02	23.577,65	24.523,89	22.906,07	22.704,61	22.656,72	21.182,55
CARNE OVINO/CAPRINO	47.458,82	49.242,09	59.452,24	171.901,91	70.757,12	42.540,82	58.711,96	51.672,85	48.470,06	43.235,62	42.209,04	43.550,71	47.859,67
CARNE CERDO	230.592,00	237.657,70	243.800,70	277.706,60	254.892,00	234.611,50	229.211,10	216.259,00	212.066,00	208.825,40	207.787,30	185.298,50	212.212,70
CARNE CONGELADA	20.954,19	19.966,94	19.504,90	26.255,84	17.930,10	18.018,14	20.051,64	17.439,18	16.050,06	16.436,42	18.818,92	18.746,33	16.938,87
CARNE TRANSFORMADA	382.558,60	382.170,02	399.579,44	544.479,76	363.446,75	326.546,80	401.323,56	373.383,33	372.465,49	377.147,79	353.241,61	324.025,73	366.969,26
TOTAL PESCA	737.869,95	697.058,80	759.719,00	1.157.987,90	743.869,91	654.101,49	778.775,80	693.165,75	696.199,97	718.428,61	690.922,47	635.913,22	665.126,21
PESCADOS	398.480,60	369.337,16	381.074,44	402.924,77	393.023,97	365.593,35	411.159,34	365.940,04	375.888,08	366.265,51	344.474,69	312.803,19	346.074,59
PESCADOS FRESCOS	328.607,87	296.208,91	310.417,37	323.898,26	315.227,49	294.852,52	329.799,95	298.829,08	306.550,05	304.367,90	286.362,94	250.386,54	279.757,19
PESCADOS CONGELADOS	69.872,73	73.128,25	70.657,07	79.026,51	77.796,48	70.740,83	81.359,40	67.110,96	69.338,03	61.897,61	58.111,75	62.416,65	66.317,40
MARISCO/MOLUSCO/CRUS	183.665,81	177.712,13	234.193,92	527.823,91	197.818,88	145.788,84	174.144,15	155.960,80	159.490,96	168.700,92	166.283,53	155.293,79	160.669,09
CONS.PESCADO/MOLUSCO	155.723,54	150.009,52	144.450,64	227.239,22	153.027,06	142.719,30	193.472,31	171.264,91	160.820,93	183.462,18	180.164,25	167.816,24	158.382,54
TOTAL LECHE LIQUIDA	181.849,09	186.566,40	189.303,41	190.646,59	195.833,29	180.406,74	201.401,57	195.108,42	185.428,46	180.205,91	166.591,10	166.012,19	174.428,23
LECHE ESTERILIZADA	175.485,20	180.527,80	182.512,00	183.387,70	188.897,20	173.628,10	194.467,80	188.526,00	178.717,30	173.065,50	160.040,00	160.444,40	167.762,70
LECHE PASTERIZADA	5.604,37	5.561,67	5.863,13	6.732,88	6.596,97	5.919,80	6.255,42	6.093,09	6.001,30	6.463,65	5.723,69	4.736,96	6.147,72
LECHE CRUDA	759,52	476,94	928,27	526,01	339,12	858,84	678,35	489,33	709,86	676,76	827,41	830,83	517,81
T Derivados lacteos	488.084,89	481.164,23	456.647,36	490.467,45	457.280,72	432.527,07	508.146,34	497.906,64	509.766,49	526.989,50	517.409,93	485.288,57	480.548,34
YOGURT	68.070,75	71.156,89	64.716,05	60.055,89	67.470,49	67.217,62	75.516,52	73.274,65	72.107,09	69.041,57	62.429,22	60.340,62	70.396,45
Leche fermentada con bifidobacteria+otras leches	57.594,88	59.534,05	53.901,22	48.937,33	56.252,01	50.740,09	59.753,19	58.949,58	56.171,28	53.948,01	48.488,73	46.352,81	52.001,84
QUESO	216.235,46	218.707,33	224.324,80	248.984,23	206.758,98	202.416,60	237.931,05	223.650,01	222.575,46	216.588,35	202.637,03	189.229,35	206.925,83
RESTO DERIVADOS LACTEOS	146.183,80	131.765,97	113.705,28	132.490,00	126.799,23	112.152,76	134.945,58	142.032,40	158.912,66	187.411,58	203.854,95	189.365,78	151.224,22
T.HUEVOS KGS	69.960,11	70.598,26	71.078,23	76.575,99	72.506,44	70.603,10	83.289,80	76.017,75	74.488,48	73.966,00	72.592,66	70.583,17	71.527,78
PAN	285.743,73	304.205,97	296.333,63	295.149,81	299.566,46	283.628,79	312.774,21	293.132,17	296.416,94	283.870,22	283.908,77	254.679,14	278.566,86
LEGUMBRES	24.072,75	26.850,26	29.362,12	25.454,62	27.707,07	25.275,78	26.685,78	25.364,67	20.892,66	18.825,20	17.780,06	16.137,68	22.093,38
AZUCAR	11.969,96	11.908,54	12.985,70	13.384,39	11.873,73	11.005,22	13.754,43	11.870,68	11.606,59	10.469,43	9.434,45	9.211,96	10.646,31
TOTAL ACEITE	140.844,46	147.188,33	145.900,72	148.601,96	154.813,19	130.462,64	143.859,95	142.020,10	130.882,00	134.123,29	123.924,30	117.585,63	125.311,73
TOTAL ACEITE OLIVA	120.222,47	126.657,83	125.561,10	127.507,91	135.408,30	110.953,94	120.422,70	121.974,65	112.074,55	115.881,43	104.911,24	100.905,00	107.810,52
ACEITE DE GIRASOL	15.393,84	16.031,42	15.692,26	16.800,26	15.351,79	15.481,45	18.579,39	16.106,09	15.041,35	14.480,12	14.652,57	13.486,28	14.465,62

CONSUMO ALIMENTARIO EN EL HOGAR

Miles de €	SEPTIEMBRE 17	OCTUBRE 17	NOVIEMBRE 17	DICIEMBRE 17	ENERO 18	FEBRERO 18	MARZO 18	ABRIL 18	MAYO 18	JUNIO 18	JULIO 18	AGOSTO 18	SEPTIEMBRE 18
PATATAS FRESCAS	62.043,01	54.921,62	53.986,55	53.668,00	54.688,29	49.850,85	56.112,25	56.951,68	57.617,24	61.917,07	66.562,40	59.067,20	63.597,78
T.HORTALIZAS FRESCAS	388.600,26	397.408,52	362.082,75	332.251,02	376.688,56	359.202,25	401.447,35	403.938,46	402.871,85	380.514,00	378.657,19	361.096,92	444.709,08
TOMATES	93.125,85	82.672,85	67.607,31	62.084,70	67.517,73	60.250,41	69.575,29	75.309,32	82.010,22	85.444,33	92.156,67	98.794,43	114.326,60
CEBOLLAS	29.406,70	27.235,19	26.301,42	27.729,31	26.254,86	25.924,11	29.958,02	29.996,30	30.900,85	30.290,11	30.470,59	31.784,37	32.882,00
LECHUGA/ESC./ENDIVIA	35.453,02	37.099,17	33.326,55	31.619,64	33.668,40	30.653,29	35.947,81	36.274,30	38.973,26	41.837,32	40.497,97	36.593,72	38.716,22
PIMIENTOS	42.454,68	38.785,57	29.971,06	24.474,15	28.593,29	28.302,04	33.961,77	32.862,62	31.846,18	33.243,38	38.667,80	37.959,36	45.100,09
JUDIAS VERDES	27.483,07	23.896,70	21.783,30	15.665,42	20.346,43	18.848,00	20.165,26	20.096,80	21.366,07	18.942,72	24.421,79	22.963,37	30.738,44
COLES	6.550,86	7.118,26	7.124,09	7.808,20	7.624,86	7.135,05	6.880,82	5.624,53	4.431,69	3.820,30	3.748,13	2.702,29	4.197,53
T.FRUTAS FRESCAS	539.647,35	542.834,23	490.841,56	443.931,58	471.462,16	446.796,68	515.564,86	529.178,36	584.041,18	636.499,88	589.757,57	522.444,54	551.663,52
NARANJAS	44.792,69	54.882,41	66.690,71	73.298,36	88.258,06	81.368,38	92.153,76	91.100,19	86.327,37	62.105,51	39.464,20	33.459,41	40.287,32
MANDARINAS	11.655,78	39.698,06	59.366,35	58.418,05	63.487,81	52.469,09	45.930,90	34.236,90	21.259,18	5.503,12	1.225,69	1.625,80	7.080,61
LIMONES	17.474,51	16.677,24	14.609,32	17.407,55	15.014,88	11.819,99	13.863,91	13.486,06	15.573,60	20.220,73	18.718,55	19.498,07	19.498,07
PLATANOS	60.525,34	69.940,33	73.826,78	64.647,04	74.986,61	70.443,10	78.924,60	80.862,43	80.808,44	71.599,46	58.421,24	51.258,95	63.572,10
MANZANAS	53.791,87	60.205,28	58.550,22	43.900,56	56.157,49	55.038,50	65.063,12	66.873,92	64.250,72	49.781,58	37.731,48	34.912,94	54.384,53
PERAS	31.859,86	36.270,76	32.805,66	28.414,96	29.642,59	29.079,24	35.569,06	36.771,84	32.811,30	22.323,86	16.190,17	21.767,59	32.432,12
MELOCOTONES	50.540,85	31.697,44	3.532,07	620,60	190,03	401,68	412,55	398,06	9.014,73	35.958,80	51.613,00	51.831,81	49.033,85
ALBARICOQUES	913,02	476,48	268,16	223,47	248,22	530,45	215,65	640,69	19.611,37	32.713,66	19.412,97	4.662,60	1.654,27
FRESAS/FRESON	3.307,09	3.108,39	5.481,68	8.375,21	28.425,57	51.861,06	72.994,20	81.728,14	57.487,56	16.971,72	5.384,99	4.431,30	3.120,87
MELON	52.322,99	30.989,96	11.863,04	10.225,89	8.844,92	6.808,80	10.366,26	13.315,29	20.093,70	45.755,94	67.436,62	67.519,18	55.848,01
SANDIA	30.964,43	9.706,40	1.157,71	530,59	330,45	422,35	3.676,57	10.451,85	36.953,55	64.545,87	63.591,36	56.317,53	36.383,18
CIRUELAS	17.723,95	10.118,38	3.558,18	882,68	704,48	2.255,46	4.310,88	4.485,60	3.981,04	5.483,45	13.579,21	23.661,55	24.433,55
CEREZAS	1.015,13	940,43	542,84	2.648,34	1.053,96	977,17	559,05	159,05	17.298,27	75.012,07	66.451,82	22.786,25	2.329,98
UVAS	38.334,13	44.177,74	30.531,86	26.248,73	11.780,84	8.039,35	9.755,88	8.438,45	8.242,78	5.985,63	5.783,92	14.694,51	38.824,39
KIWI	34.898,02	34.981,31	37.177,76	28.564,59	30.964,88	29.551,80	29.180,52	30.706,13	30.477,81	30.194,17	27.976,28	25.872,53	28.964,36
BEBIDAS DERIVADAS VI	9.602,09	8.725,40	6.541,98	10.451,59	6.104,45	5.600,39	7.125,27	7.400,33	8.249,65	10.756,90	14.907,96	13.778,09	10.246,12
TOTAL VINOS	71.697,96	76.111,05	88.109,74	189.743,30	75.825,62	70.647,26	90.707,68	82.829,50	77.586,30	78.511,99	66.417,76	69.174,25	66.970,59
T.VINOS SIN DOP/IGP	17.763,34	18.030,40	20.562,71	25.258,33	16.248,70	17.446,72	19.251,89	17.917,69	18.440,74	17.961,43	18.203,45	17.865,87	17.155,65
T.VINOS CON DOP+IGP	53.934,62	58.080,64	67.547,03	164.485,00	59.576,93	53.200,54	71.455,79	64.911,82	59.145,57	60.550,56	48.214,31	51.308,38	49.814,94
VINOS CON DOP	50.912,19	54.839,17	64.541,88	159.512,90	57.380,94	48.081,90	66.060,50	60.982,52	54.754,71	56.709,08	44.939,78	48.031,02	46.882,45
VINOS TRANQUILOS	40.734,06	43.371,08	48.587,93	97.911,37	43.966,50	40.019,97	52.678,66	51.035,98	43.170,66	43.659,19	34.757,56	37.884,43	37.009,64
ESPUM(INC CAVA)+GAS	5.741,51	7.212,25	11.493,07	49.520,24	8.924,89	4.478,02	7.697,51	5.152,00	7.891,54	9.214,61	6.246,80	6.382,41	6.474,18
VINOS DE AGUJA	1.269,67	1.172,73	1.191,96	4.639,26	1.091,58	947,64	1.357,17	1.155,70	858,51	1.029,63	1.178,09	938,69	812,55
VINOS LICOROSOS	3.166,94	3.083,11	3.268,92	7.442,07	3.397,97	2.636,28	4.327,16	3.631,36	2.830,18	2.798,38	2.753,00	2.825,50	2.586,08
OTROS VINOS CON DOP	-	-	-	-	-	-	-	-	-	-	-	-	-
VINOS CON I.G.P.	3.022,44	3.241,47	3.005,16	4.972,05	2.195,99	5.118,63	5.395,29	3.929,30	4.390,86	3.841,48	3.274,53	3.277,36	2.932,49
CERVEZAS	88.134,17	82.296,03	74.611,66	88.916,79	68.169,19	66.324,03	85.669,83	87.026,71	88.433,95	102.579,47	108.693,72	104.768,27	90.068,71
SIDRAS	1.304,42	1.044,66	2.004,99	11.654,54	1.701,78	1.530,02	1.277,69	1.458,20	2.066,22	2.205,10	3.009,29	2.811,92	2.424,56
T.BEBIDAS ESPIRITUOSA	25.723,11	24.663,42	30.673,33	68.359,26	26.170,74	23.825,61	28.174,02	25.651,01	26.161,49	26.061,00	27.195,83	28.446,61	23.759,54

CONSUMO ALIMENTARIO EN EL HOGAR. Clasificación COICOP

	MILES de kg/l	MILES de €	PART. MERC. VALOR	CONSUMO X CAPITA	GASTO X CAPITA €	PRECIO MEDIO € x kilo
	SEPTIEMBRE 18	SEPTIEMBRE 18	SEPTIEMBRE 18	SEPTIEMBRE 18	SEPTIEMBRE 18	SEPTIEMBRE 18
0.1.1 ALIMENTACION	1.844.113,9	5.359.346,94	90,1	41,7	117,07	2,80
0.1.1.1 PAN Y CEREALES	214.147,5	625.846,8	11,4	4,7	13,67	2,9
0.1.1.1.1 ARROZ	13.988,6	23.804,4	0,4	0,3	0,52	1,7
0.1.1.1.2 PAN	116.153,8	278.566,9	5,1	2,5	6,08	2,4
0.1.1.1.3 OTROS PRODUCTOS DE PANADERIA	39.900,3	169.388,6	3,1	0,9	3,70	4,2
0.1.1.1.4 PASTAS ALIMENTICIAS	18.419,0	49.212,1	0,9	0,4	1,07	2,7
0.1.1.1.5 PRODUCTOS PASTELERÍA/MASAS COCINADAS	10.222,3	63.814,3	1,2	0,2	1,39	6,2
0.1.1.1.7 CEREALES/OTROS ELABORADOS CON CEREALES	15.463,6	41.060,5	0,7	0,3	0,90	2,7
0.1.1.2 CARNE	180.722,0	1.177.754,1	21,5	3,9	25,73	6,5
0.1.1.2.1 BOVINO FRESCA/REFRIGERADA/CONGELADA	16.856,0	160.473,2	2,9	0,4	3,51	9,5
0.1.1.2.2 PORCINO FRESCA/REFRIGERADA/CONGELADA	37.719,3	216.000,9	3,9	0,8	4,72	5,7
0.1.1.2.3 OVINO/CAPRINO FRESCA/REFRIGERADA/CONGELADA	4.363,6	47.859,7	0,9	0,1	1,05	11,0
0.1.1.2.4 AVE FRESCA/REFRIGERADA/CONGELADA	56.117,3	247.669,9	4,5	1,2	5,41	4,4
0.1.1.2.5 CHARCUTERIA	41.947,5	359.769,7	6,6	0,9	7,86	8,6
0.1.1.2.6 CARNES PREPARADAS	14.747,5	93.575,8	1,7	0,3	2,04	6,3
0.1.1.2.7 DESPOJOS/CASQUERÍA	2.859,2	14.728,3	0,3	0,1	0,32	5,2
0.1.1.2.8 OTRAS CARNES	7.114,2	45.191,5	0,8	0,2	0,99	6,4
0.1.1.2.9 CARNE CONGELADA	627,9	3.714,3	0,1	0,0	0,08	5,9
0.1.1.3 PESCADO	85.072,8	685.410,1	12,5	1,9	14,97	8,1
0.1.1.3.1 PESCADO FRESCO/REFRIGERADO	36.628,9	279.757,2	5,1	0,8	6,11	7,6
0.1.1.3.2 PESCADO CONGELADO	9.164,1	66.317,4	1,2	0,2	1,45	7,2
0.1.1.3.3 MOLUSCOS/CRUSTACEOS FRESCOS/CONGELADOS	19.519,4	160.669,1	2,9	0,4	3,51	8,2
0.1.1.3.4 PESCADOS/MARISCOS SECOS/AHUMADOS	1.336,4	23.167,4	0,4	0,0	0,51	17,3
0.1.1.3.5 OTRAS CONSERVAS DE PESCADO	18.423,9	155.499,1	2,8	0,4	3,40	8,4
0.1.1.4 LECHE/QUESO/HUEVOS	420.112,3	681.544,4	12,4	9,2	14,89	1,6
0.1.1.4.1 LECHE ENTERA	66.600,7	45.447,9	0,8	1,5	0,99	0,7
0.1.1.4.2 LECHE SEMI	117.794,6	81.534,1	1,5	2,6	1,78	0,7
0.1.1.4.2 LECHE DESNATADA	68.416,3	47.446,2	0,9	1,5	1,04	0,7
0.1.1.4.3 LECHE CONSERVADA	13.422,2	29.335,4	0,5	0,3	0,64	2,2
0.1.1.4.4 YOGURES	62.299,7	133.461,9	2,4	1,4	2,92	2,1
0.1.1.4.5 QUESO/REQUESON	28.614,7	206.925,8	3,8	0,6	4,52	7,2
0.1.1.4.6 OTROS PRODUCTOS A BASE DE LECHE	30.514,4	60.994,0	1,1	0,7	1,33	2,0
0.1.1.4.7 HUEVOS	32.449,6	76.399,0	1,4	0,7	1,67	2,4
0.1.1.5 ACEITES Y GRASAS	49.031,7	148.981,6	2,7	1,1	3,25	3,0
0.1.1.5.1 MANTEQUILLA	1.232,2	9.064,5	0,2	0,0	0,20	7,4
0.1.1.5.2 MARGARINA	2.378,6	7.405,9	0,1	0,1	0,16	3,1
0.1.1.5.3 ACEITE DE OLIVA	29.608,6	108.613,8	2,0	0,6	2,37	3,7
0.1.1.5.4 OTROS ACEITES	14.700,5	16.698,0	0,3	0,3	0,36	1,1
0.1.1.5.5 OTRAS GRASAS ANIMALES	1.111,7	7.199,6	0,1	0,0	0,16	6,5

CONSUMO ALIMENTARIO EN EL HOGAR. Clasificación COICOP

	MILES de kg/l	MILES de €	PART. MERC. VALOR	CONSUMO X CAPITA	GASTO X CAPITA €	PRECIO MEDIO € x kilo
	SEPTIEMBRE 18	SEPTIEMBRE 18	SEPTIEMBRE 18	SEPTIEMBRE 18	SEPTIEMBRE 18	SEPTIEMBRE 18
0.1.1.6 FRUTAS	395.055,1	631.479,6	11,5	8,6	13,79	1,60
0.1.1.6.1 CITRICOS	41.556,6	66.866,0	1,2	0,9	1,46	1,61
0.1.1.6.2 PLATANOS	38.153,3	63.572,1	1,2	0,8	1,39	1,67
0.1.1.6.3 MANZANAS	32.714,0	54.384,5	1,0	0,7	1,19	1,66
0.1.1.6.4 PERAS	21.445,9	32.432,1	0,6	0,5	0,71	1,51
0.1.1.6.5 FRUTAS CON HUESO	49.305,0	92.049,6	1,7	1,1	2,01	1,87
0.1.1.6.6 BAYAS	19.987,1	41.945,3	0,8	0,4	0,92	2,10
0.1.1.6.7 OTRAS FRUTAS	163.432,0	176.442,2	3,2	3,6	3,85	1,08
0.1.1.6.8 FRUTOS SECOS	9.339,0	70.852,4	1,3	0,2	1,55	7,59
0.1.1.6.9 FRUTAS PREPARADAS/CONSERVAS	3.324,6	8.963,6	0,2	0,1	0,20	2,70
0.1.1.7 HORTALIZAS	387.391,8	677.476,5	12,4	8,5	14,80	1,75
0.1.1.7.1 HORTALIZAS DE HOJA/TALLO	17.681,2	48.318,8	0,9	0,4	1,06	2,73
0.1.1.7.2 COLES	3.627,4	4.197,5	0,1	0,1	0,09	1,16
0.1.1.7.3 HORTALIZAS CULTIVADAS POR SU FRUTO	140.987,2	239.052,1	4,4	3,1	5,22	1,70
0.1.1.7.4 HORTALIZAS CON RAIZ	53.765,2	89.454,8	1,6	1,2	1,95	1,66
0.1.1.7.0 OTRAS VERDURAS	26.554,1	63.685,8	1,2	0,6	1,39	2,40
0.1.1.7.5 LEGUMBRES / HORTALIZAS SECAS	5.839,4	13.373,8	0,2	0,1	0,29	2,29
0.1.1.7.6 LEGUMBRES / HORTALIZAS CONGELADAS	13.349,1	28.480,0	0,5	0,3	0,62	2,13
0.1.1.7.7 LEGUMBRES / HORTALIZAS CONSERVA	36.478,0	98.377,4	1,8	0,8	2,15	2,70
0.1.1.7.8 PATATAS FRESCAS / CONGELADAS	84.537,8	67.528,4	1,2	1,8	1,48	0,80
0.1.1.7.9 PATATAS PROCESADAS	4.572,3	25.007,9	0,5	0,1	0,55	5,47
0.1.1.8 AZUCAR/CONFITURAS/MIEL/CHOCOLATE/CONFITERIA/HELADOS	38.160,5	142.064,5	2,6	0,8	3,10	3,72
0.1.1.8.1 AZUCAR	12.006,7	14.941,2	0,3	0,3	0,33	1,24
0.1.1.8.2 CONFITERIA/MERMELADA/MIEL	3.316,1	14.317,1	0,3	0,1	0,31	4,32
0.1.1.8.3 CHOCOLATE	6.803,8	54.148,9	1,0	0,1	1,18	7,96
0.1.1.8.4 CONFITERIA	162,2	1.107,6	0,0	0,0	0,02	6,83
0.1.1.8.5 HELADOS	15.871,6	57.549,7	1,1	0,3	1,26	3,63
0.1.1.9 PRODUCTOS ALIMENTICIOS NO NUMERADOS ANTERIORMENTE	56.131,0	139.992,0	2,6	1,2	3,06	2,49
0.1.1.9.1 SALSAS	24.344,3	57.724,9	1,1	0,5	1,26	2,37
0.1.1.9.2 SAL/ESPECIAS	8.038,5	10.385,9	0,2	0,2	0,23	1,29
0.1.1.9.3 SOPAS / CALDOS	19.061,2	34.665,7	0,6	0,4	0,76	1,82
0.1.1.9.6 OTROS PRODUCTOS EN PESO	4.686,8	37.215,6	0,7	0,1	0,81	7,94
0.1.2 BEBIDAS NO ALCOHOLICAS	483.505,1	371.320,2	6,8	10,6	8,11	0,77
0.1.2.1 CAFE/TE/CACAO	10.996,5	114.485,4	2,1	0,2	2,50	10,41
0.1.2.1.1 CAFE	5.821,7	80.373,0	1,5	0,1	1,76	13,81
0.1.2.1.2 TE/INFUSIONES	429,3	12.958,9	0,2	0,0	0,28	30,19
0.1.2.1.3 CACAO	4.745,5	21.153,5	0,4	0,1	0,46	4,46
0.1.2.2 AGUA/BEBIDAS REFRESCANTES/ZUMOS	449.096,1	226.930,7	4,1	9,8	4,96	0,51
0.1.2.2.1 AGUA MINERAL	256.782,4	53.558,9	1,0	5,6	1,17	0,21
0.1.2.2.2 BEBIDAS REFRESCANTES	157.397,3	135.026,8	2,5	3,4	2,95	0,86
0.1.2.2.3 ZUMOS DE FRUTA	34.651,2	38.003,2	0,7	0,8	0,83	1,10
0.1.2.2.4 ZUMOS DE VEGETALES(N.D.)	265,2	341,7	0,0	0,0	0,01	1,29
0.1.2.3 OTROS PRODUCTOS EN VOLUMEN	23.412,5	29.904,2	0,5	0,5	0,65	1,28
0.2.1. BEBIDAS ALCOHOLICAS	110.004,3	193.469,5	3,5	2,4	4,23	1,76
0.2.1.1 ESPIRITUOSOS Y LICORES	2.303,7	23.759,5	0,4	0,1	0,52	10,31
0.2.1.2 VINOS	34.930,1	79.641,3	1,5	0,8	1,74	2,28
0.2.1.2.1. VINO SIN DOP/IGP	13.066,2	17.155,7	0,3	0,3	0,37	1,31
0.2.1.2.1.1. VINO SIN DOP/IGP	12.920,3	16.503,3	0,3	0,3	0,36	1,28
0.2.1.2.1.2. OTROS VINOS SIN DOP/IGP	128,7	606,5	0,0	0,0	0,01	4,71
0.2.1.2.2. VINO CON DOP CON IGP	12.915,1	49.814,9	0,9	0,3	1,09	3,86
0.2.1.2.2.1. VINOS CON DOP	11.591,0	46.882,5	0,9	0,3	1,02	4,04
0.2.1.2.2.1.1. VINOS TRANQUILOS	9.228,2	37.009,6	0,7	0,2	0,81	4,01
0.2.1.2.2.1.2. ESPUMOSOS INCLUYE CAVA Y GASIFICADOS	1.275,1	6.474,2	0,1	0,0	0,14	5,08
0.2.1.2.2.1.3. VINOS DE AGUJA	282,9	812,6	0,0	0,0	0,02	2,87
0.2.1.2.2.1.4. VINOS LICOROSOS	804,8	2.586,1	0,0	0,0	0,06	3,21
0.2.1.2.2.1.5. OTROS VINOS CON DOP	-	-	-	-	-	-
0.2.1.2.2.2. VINO CON IGP	1.324,1	2.932,5	0,1	0,0	0,06	2,21
0.2.1.2.3. BEBIDAS DERIVADAS DE VINO	7.967,9	10.246,1	0,2	0,2	0,22	1,29
0.2.1.2.4. SIDRA	980,9	2.424,6	0,0	0,0	0,05	2,47
0.2.1.3 CERVEZAS	72.770,5	90.068,7	1,6	1,6	1,97	1,24