



MINISTERIO DE AGRICULTURA, PESCA Y ALIMENTACIÓN

LA ALIMENTACIÓN MES A MES

ENERO

2007

AVANCE DE DATOS PROVISIONALES

METODOLOGÍA del Panel de Consumo Alimentario

El Panel de Consumo Alimentario se está desarrollando en el Ministerio de Agricultura Pesca y Alimentación desde el año 87 y su objetivo principal es el conocimiento de la demanda directa de alimentos en España, distinguiendo entre el consumo en hogares, en hostelería/restauración e instituciones, para lo que se sigue la siguiente Metodología:

HOGARES:

Universo: Todos los Hogares de la península , Baleares y Canarias, sin incluir Ceuta y Melilla (16.340.910 en 2007 y 15.932.580 en 2006)

Muestra: 8.000 Hogares que apuntan diariamente sus compras con un lector óptico. La elección de esta muestra es al azar con un método bietápico. En la primera etapa se selecciona los puntos de sondeo en función del tamaño de las poblaciones, para cada una de las regiones. En la segunda, se selecciona los colaboradores en cada uno de los puntos elegidos.

EXTRAHOGAR:

Universo: 238.554 de establecimientos de Hostelería&Restauración Comercial (H/R)

25.179 Establecimientos de enseñanza, sanidad, centro de mayores, centros penitenciarios, del ejército, comedores de empresa, etc.

Muestra: 840 establecimientos de H/R. La elección de la muestra se realiza atendiendo al criterio de zona geográfica y dentro de cada zona se escoge al azar proporcionalmente al tipo de establecimientos (hoteles, restaurantes y bares/cafeeterías) que existe en cada una.

402 establecimientos de Restauración Social se escogen al azar proporcionalmente al número de establecimientos que hay dentro de España.

Panel de Consumo Alimentario

Consumo en Enero de 2007

Durante este primer mes del año, el valor gastado en alimentación en Hogares ha sido de 5.280 millones de €, lo que ha supuesto un aumento del 7,7% con respecto al mes de enero del 2006.

Los productos que han tenido mayores incrementos de compras en hogares con respecto al mismo mes del año anterior han sido los vinos espumosos/cavas (40%), hortalizas frescas (9%), patatas frescas (8,5%), zumos/nectares (8,2%), platos preparados (7,6%) y total pesca (7%). Destacar los derivados lácteos (6,8%), carne (5,6%), aceite de oliva (4,1%) y frutas frescas (3,4%)

En este mes han sido pocos los productos que han tenido descenso de compras, estos han sido: azúcar (-8,4%), patatas procesadas (-6,9%), frutos secos (-3,9%) y aceite de girasol (-2,1%)

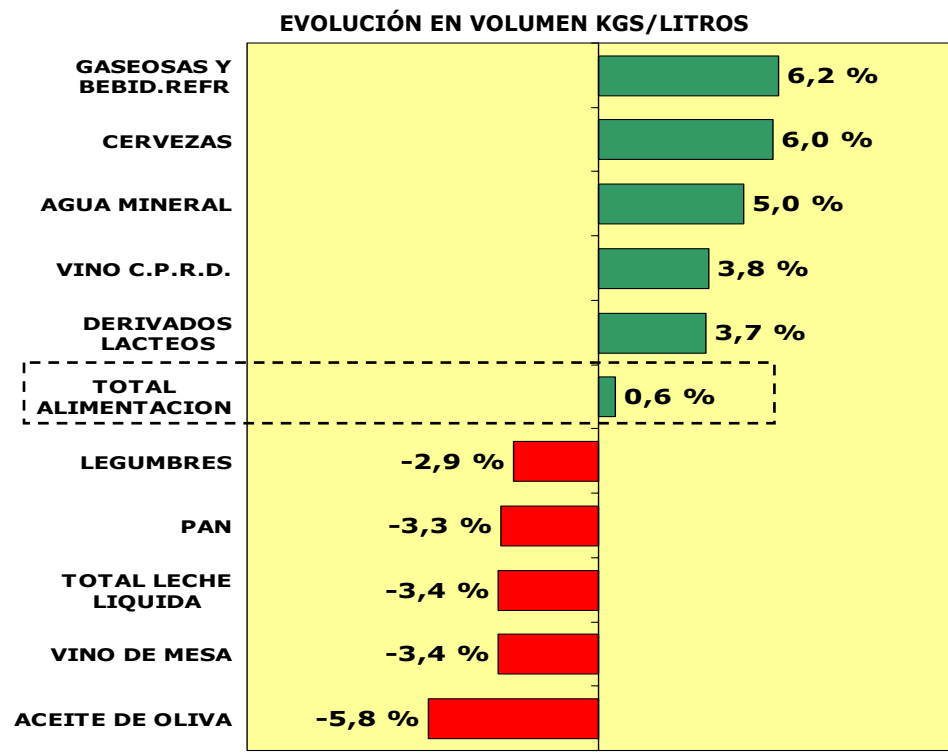
Año móvil Febrero 06-Enero 07

En este año los productos con más incremento han sido: frutos secos (8,2%), gaseosas/bebidas refrescantes (6,2%), cervezas (6%), agua mineral (5%), vino de c.p.r.d. (3,8%) y derivados lácteos (3,2%).

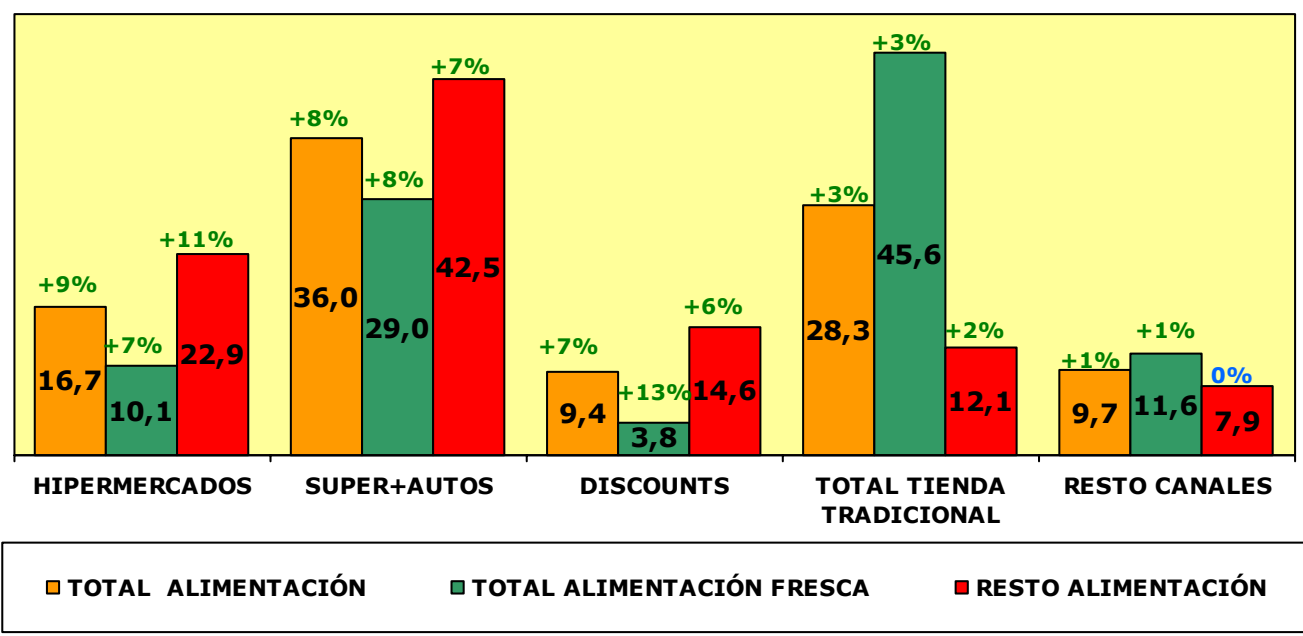
Por el contrario, los que han tenido mayores descensos en el año móvil han sido: aceite de oliva (-5,8%), vinos de mesa (-3,4%), leche líquida (-3,4%), pan (-3,3%), azúcar (-3,3%) y legumbres (-2,9%).

Este primer mes de 2007, ha aumentado un 4,1% el consumo en cantidad, destacando las patatas y hortalizas frescas con mayores aumentos. El aceite de oliva repite en enero el incremento de un 4,1% encontrado en el mes de noviembre, han sido los dos únicos meses con aumento de consumo en el año móvil estudiado. En cuanto a los productos con más aumento en el año móvil feb05-ene06 repiten prácticamente lo encontrado en el total año 2006, que son las bebidas las que están impulsando el consumo. Los productos importantes de la alimentación como la pesca y las frutas/verduras frescas han tenido evoluciones positivas pero comprendidas entre el 1 y el 2%.

RANKING DE LOS 5 PRODUCTOS CON MAYOR Y MENOR INCREMENTO DE CONSUMO EN HOGARES (AÑO MÓVIL- FEBRERO 2006 A ENERO 2007)



% PESO EN VALOR (Euros) DE LOS CANALES DE DISTRIBUCIÓN Y EVOLUCIÓN AÑO MÓVIL- FEBRERO 2006 A ENERO 2007



Alimentación Fresca= Frutas frescas, Hortalizas frescas (incl. Patatas frescas), Carnes frescas, Pescado fresco, Marisco/ Molusco fresco, Pan fresco y Huevos
 Total Tienda Tradicional = Tienda Tradicional, Panadería, Carnicería/Charcutería, Pescadería, Tienda de Congelados, y Mercados y Plazas



CONSUMO ALIMENTARIO EN EL HOGAR

Ministerio de Agricultura Pesca y Alimentación
Dirección General de Industria Agroalimentaria y Alimentación

LA ALIMENTACIÓN MES A MES							
MES DE ENERO							
HOGARES							
Productos	Cantidad (Millones De Kgs / L / Uds)		Evolucion	Valor (Millones de €)		Evolucion	Kg / L / Uds per Capita
	2006	2007	%07/06	2006	2007	%07/06	2007
HUEVOS	557,03	561,53	0,8	60,85	62,82	3,2	12,50
TOTAL CARNE	192,84	203,71	5,6	1.176,84	1.260,25	7,1	4,53
TOTAL PESCA	99,58	106,50	7,0	678,13	773,38	14,0	2,37
TOTAL LECHE LIQUIDA	322,63	326,88	1,3	210,18	222,31	5,8	7,27
TOTAL OTRAS LECHE	2,44	2,55	4,6	17,61	16,78	-4,7	0,06
TOTAL DERIVADOS LACTEOS	112,34	119,95	6,8	351,86	386,74	9,9	2,67
PAN	175,25	175,46	0,1	368,66	357,14	-3,1	3,90
BOLL.PAST.GALLET.CERE	45,97	49,09	6,8	191,72	224,30	17,0	1,09
CHOCOLATES/CACAOS/SUC	10,73	11,35	5,8	56,76	62,32	9,8	0,25
CAFES E INFUSIONES	6,63	6,93	4,6	52,55	56,09	6,7	0,15
ARROZ	19,19	20,22	5,4	22,68	23,93	5,5	0,45
TOTAL PASTAS	15,45	15,37	-0,5	20,94	20,70	-1,1	0,34
AZUCAR	17,97	16,46	-8,4	16,35	15,38	-5,9	0,37
MIEL	1,82	1,63	-10,3	8,80	8,20	-6,8	0,04
LEGUMBRES	14,24	15,12	6,2	18,65	20,07	7,7	0,34
TOTAL ACEITE	57,54	58,28	1,3	167,95	143,03	-14,8	1,30
ACEITE DE OLIVA	39,03	40,63	4,1	150,07	126,82	-15,5	0,90
ACEITE DE GIRASOL	15,69	15,35	-2,1	13,29	12,69	-4,6	0,34
MARGARINA	2,72	2,85	4,9	7,34	8,01	9,2	0,06
PATATAS FRESCAS	82,13	89,09	8,5	45,77	69,36	51,5	1,98
PATATAS CONGELADAS	3,07	3,40	10,9	3,46	4,52	30,8	0,08
PATATAS PROCESADAS	4,68	4,36	-6,9	17,06	17,40	2,0	0,10
T.HORTALIZAS FRESCAS	188,38	205,39	9,0	302,90	348,73	15,1	4,57
T.FRUTAS FRESCAS	314,43	325,14	3,4	376,44	394,86	4,9	7,24
ACEITUNAS	7,80	8,77	12,4	19,20	26,21	36,5	0,20
FRUTOS SECOS	9,43	9,06	-3,9	56,14	48,56	-13,5	0,20
T.FRUTA&HORTA.TRANSF	52,34	53,32	1,9	92,26	100,38	8,8	1,19
PLATOS PREPARADOS	42,16	45,35	7,6	153,88	164,74	7,1	1,01
CALDOS	0,83	0,80	-4,1	5,90	5,49	-6,9	0,02
SALSAS	6,40	6,57	2,6	17,83	20,22	13,4	0,15
VINO C.P.R.D.	8,87	9,38	5,7	35,52	38,83	9,3	0,21
VINO DE MESA	24,29	24,11	-0,7	24,89	25,72	3,3	0,54
ESPUMOSOS	2,63	3,68	40,2	14,16	19,49	37,7	0,08
OTROS VINOS	1,82	1,71	-6,4	5,94	5,86	-1,3	0,04
CERVEZAS	46,78	48,83	4,4	48,67	53,21	9,3	1,09
OTRAS BEBIDAS ALCOHOLICAS	3,18	3,33	4,9	30,06	31,43	4,6	0,07
SIDRA	1,25	1,29	3,6	1,87	1,98	5,6	0,03
TOTAL ZUMO Y NECTAR	37,37	40,43	8,2	28,67	32,84	14,6	0,90
AGUA MINERAL	172,16	179,12	4,0	32,59	35,96	10,3	3,99
GASEOSAS Y BEBID.REFR	133,37	142,20	6,6	98,70	110,33	11,8	3,16
OTROS PRODUCTOS EN PESO	23,24	22,03	-5,2	46,41	46,48	0,2	0,49
OTROS PRODUCTOS EN VOLUMEN	10,96	11,47	4,6	14,74	15,68	6,4	0,26
TOTAL ALIMENTACION	2.328,86	2.423,97	4,1	4.900,91	5.279,75	7,7	53,94

* Otros en peso: snacks salados, especias, condimentos, levadura, harina, sémola, sal, encurtidos, gelatinas, hojaldres, edulcorantes etc.

** Otros en volumen: horchata, leche de distinta especie a la de vaca, leche de almendra, leche de avellana, vinagre etc.



CONSUMO ALIMENTARIO EN EL HOGAR

Ministerio de Agricultura Pesca y Alimentación
Dirección General de Industria Agroalimentaria y Alimentación

LA ALIMENTACIÓN MES A MES

AÑO MÓVIL FEBRERO- ENERO

HOGARES

Productos	Cantidad (Millones De Kgs / L / Uds)		Evolucion	Valor (Millones de €)		Evolucion	Kg / L / Uds per Capita
	FEB05-ENE06	FEB06-ENE07	%07/06	FEB05-ENE06	FEB06-ENE07	%07/06	FEB06-ENE07
HUEVOS	6.420,02	6.273,04	-2,3	683,95	691,61	1,1	142,85
TOTAL CARNE	2.227,63	2.225,97	-0,1	13.302,33	13.917,12	4,6	50,69
TOTAL PESCA	1.222,63	1.243,87	1,7	7.983,44	8.651,79	8,4	28,33
TOTAL LECHE LIQUIDA	3.743,39	3.617,23	-3,4	2.403,39	2.409,81	0,3	82,37
TOTAL OTRAS LECHE	29,01	26,82	-7,5	191,78	178,61	-6,9	0,61
TOTAL DERIVADOS LACTEOS	1.399,55	1.444,71	3,2	4.337,59	4.593,92	5,9	32,90
PAN	1.966,59	1.901,38	-3,3	3.976,82	3.970,60	-0,2	43,30
BOLL.PAST.GALLET.CERE	523,70	531,91	1,6	2.058,22	2.247,52	9,2	12,11
CHOCOLATES/CACAOS/SUC	129,74	131,76	1,6	674,57	725,75	7,6	3,00
CAFES E INFUSIONES	72,06	71,93	-0,2	530,61	560,27	5,6	1,64
ARROZ	200,57	199,09	-0,7	239,81	244,40	1,9	4,53
TOTAL PASTAS	155,51	154,90	-0,4	212,83	219,31	3,0	3,53
AZUCAR	191,13	184,89	-3,3	173,84	171,37	-1,4	4,21
MIEL	17,90	22,07	23,3	86,90	106,51	22,6	0,50
LEGUMBRES	148,78	144,49	-2,9	196,21	192,18	-2,1	3,29
TOTAL ACEITE	625,20	605,68	-3,1	1.526,53	1.744,00	14,2	13,79
ACEITE DE OLIVA	429,04	404,20	-5,8	1.341,76	1.545,60	15,2	9,20
ACEITE DE GIRASOL	165,74	168,01	1,4	140,52	141,05	0,4	3,83
MARGARINA	31,16	30,33	-2,7	83,23	84,61	1,6	0,69
PATATAS FRESCAS	1.051,54	1.024,48	-2,6	561,48	722,20	28,6	23,33
PATATAS CONGELADAS	32,65	32,69	0,1	36,44	39,06	7,2	0,74
PATATAS PROCESADAS	51,27	52,63	2,6	189,81	209,76	10,5	1,20
T.HORTALIZAS FRESCAS	2.420,81	2.453,89	1,4	3.595,00	3.853,69	7,2	55,89
T.FRUTAS FRESCAS	4.006,79	4.072,66	1,6	4.976,22	5.194,50	4,4	92,77
ACEITUNAS	114,06	112,45	-1,4	259,05	301,24	16,3	2,56
FRUTOS SECOS	108,57	117,43	8,2	597,30	640,83	7,3	2,67
T.FRUTA&HORTA.TRANSF	583,88	580,87	-0,5	1.046,32	1.076,67	2,9	13,23
PLATOS PREPARADOS	435,33	444,37	2,1	1.669,40	1.760,58	5,5	10,12
CALDOS	8,51	8,06	-5,3	60,66	56,79	-6,4	0,18
SALSAS	76,29	80,09	5,0	204,03	226,48	11,0	1,82
VINO C.P.R.D.	112,07	116,33	3,8	402,47	420,80	4,6	2,65
VINO DE MESA	312,05	301,51	-3,4	314,13	306,90	-2,3	6,87
ESPUMOSOS	26,18	26,64	1,7	129,38	126,43	-2,3	0,61
OTROS VINOS	24,28	25,14	3,5	72,91	77,67	6,5	0,57
CERVEZAS	653,45	692,82	6,0	659,96	735,61	11,5	15,78
OTRAS BEBIDAS ALCOHOLICAS	43,68	46,43	6,3	348,55	337,64	-3,1	1,06
SIDRA	12,50	12,88	3,1	18,81	20,18	7,3	0,29
TOTAL ZUMO Y NECTAR	486,54	486,78	0,1	374,19	393,70	5,2	11,09
AGUA MINERAL	2.126,63	2.232,59	5,0	402,87	436,51	8,4	50,85
GASEOSAS Y BEBID.REFR	1.752,90	1.860,74	6,2	1.263,55	1.391,86	10,2	42,39
OTROS PRODUCTOS EN PESO	276,66	257,96	-6,8	508,92	532,54	4,6	5,87
OTROS PRODUCTOS EN VOLUMEN	122,60	130,67	6,6	151,61	167,90	10,7	2,98
TOTAL ALIMENTACION	28.135,05	28.314,18	0,6	56.505,10	59.738,95	5,7	644,84

* Otros en peso: snacks salados, especias, condimentos, levadura, harina, sémola, sal, encurtidos, gelatinas, hojaldres, edulcorantes etc.

** Otros en volumen: horchata, leche de distinta especie a la de vaca, leche de almendra, leche de avellana, vinagre etc.



Ministerio de Agricultura Pesca y Alimentación
Dirección General de Industria Agroalimentaria y Alimentación

CONSUMO ALIMENTARIO EN EL HOGAR

	MILES de Kgs./l./Unidades		MILES de €		PART. MERC. VALOR**	
	FEB05-ENE06	FEB06-ENE07	FEB05-ENE06	FEB06-ENE07	FEB05-ENE06	FEB06-ENE07
TOTAL CARNE	2.227.631,26	2.225.967,03	13.302.333,38	13.917.116,27	23,54	23,30
CARNE FRESCA	1.727.041,99	1.714.068,95	9.339.719,86	9.735.814,15	16,53	16,30
CARNE VACUNO	330.818,25	313.623,38	2.587.039,69	2.599.807,33	4,58	4,35
CARNE POLLO	566.325,99	568.986,11	1.900.677,50	1.987.769,75	3,36	3,33
CARNE OVINO/CAPRINO	114.650,45	120.399,77	1.025.902,63	1.070.993,77	1,82	1,79
CARNE CERDO	473.619,42	511.102,45	2.675.406,74	3.110.147,10	4,73	5,21
CARNE CONGELADA	29.947,39	41.483,25	131.029,99	211.294,09	0,23	0,35
CARNE TRANSFORMADA	470.641,88	470.414,83	3.831.583,53	3.970.008,03	6,78	6,65
TOTAL PESCA	1.222.631,50	1.243.865,20	7.983.444,97	8.651.794,48	14,13	14,48
PESCADOS	706.045,68	707.105,40	4.306.808,30	4.580.598,18	7,62	7,67
PESCADOS FRESCOS	576.078,13	575.724,39	3.524.905,53	3.750.853,17	6,24	6,28
PESCADOS CONGELADOS	129.967,55	131.381,01	781.902,76	829.745,01	1,38	1,39
MARISCO/MOLUSCO/CRUS	345.169,29	362.320,19	2.422.139,19	2.690.384,46	4,29	4,50
CONS.PESCADO/MOLUSCO	171.416,53	174.439,61	1.254.497,48	1.380.811,84	2,22	2,31
TOTAL LECHE LIQUIDA	3.743.392,75	3.617.232,33	2.403.392,97	2.409.814,52	4,25	4,03
LECHE ESTERILIZADA	3.568.890,69	3.487.189,64	2.311.187,08	2.334.129,18	4,09	3,91
LECHE PASTERIZADA	64.563,94	64.784,66	42.124,67	43.710,16	0,07	0,07
LECHE GRANEL	109.938,12	65.258,02	50.081,22	31.975,19	0,09	0,05
TOTAL DERIVADOS LACTEOS	1.399.548,74	1.444.712,66	4.337.590,04	4.593.919,93	7,68	7,69
YOGURT	423.426,22	427.255,98	771.740,58	798.232,22	1,37	1,34
BIFIDUS + LECHE FERMENTADAS	184.993,22	210.024,60	591.757,39	709.380,97	1,05	1,19
QUESO	271.735,05	272.106,85	1.825.139,56	1.852.083,67	3,23	3,10
RESTO DERIVADOS LACTEOS	519.394,26	535.325,22	1.148.952,50	1.234.223,07	2,03	2,07
HUEVOS	6.420.018,67	6.273.042,25	683.946,91	691.607,40	1,21	1,16
PAN	1.966.590,67	1.901.380,99	3.976.818,09	3.970.603,32	7,04	6,65
LEGUMBRES	148.777,31	144.488,33	196.207,10	192.177,39	0,35	0,32
AZUCAR	191.133,91	184.888,06	173.836,87	171.366,01	0,31	0,29
TOTAL ACEITE	625.197,83	605.680,56	1.526.534,34	1.744.004,60	2,70	2,92
ACEITE DE OLIVA	429.037,78	404.203,00	1.341.757,42	1.545.598,93	2,37	2,59
ACEITE DE GIRASOL	165.736,22	168.008,52	140.517,32	141.048,64	0,25	0,24

** La participación del mercado en valor representa el porcentaje de gasto de cada producto comparado con el Gasto Total en Alimentación=100%



CONSUMO ALIMENTARIO EN EL HOGAR

AÑO MÓVIL FEB-ENERO

	MILES de Kgs./l./Unidades		MILES de €		PART. MERC. VALOR**	
	FEB05-ENE06	FEB06-ENE07	FEB05-ENE06	FEB06-ENE07	FEB05-ENE06	FEB06-ENE07
PATATAS FRESCAS	1.051.539,83	1.024.478,15	561.478,08	722.204,35	0,99	1,21
T.HORTALIZAS FRESCAS	2.420.814,41	2.453.893,77	3.594.998,53	3.853.687,12	6,36	6,45
TOMATES	585.388,47	591.233,93	772.647,95	820.506,79	1,37	1,37
CEBOLLAS	307.020,31	309.470,38	249.129,44	285.366,69	0,44	0,48
LECHUGA/ESC./ENDIVIA	239.441,54	244.284,18	428.649,47	456.204,92	0,76	0,76
PIMIENTOS	201.912,21	193.062,69	317.332,44	327.699,06	0,56	0,55
JUDIAS VERDES	99.026,41	107.591,58	276.488,34	293.361,36	0,49	0,49
COLES	74.634,72	72.498,41	73.355,47	71.846,75	0,13	0,12
T.FRUTAS FRESCAS	4.006.791,06	4.072.664,74	4.976.215,62	5.194.504,18	8,81	8,70
NARANJAS	789.661,72	844.178,61	734.027,32	769.554,07	1,30	1,29
MANDARINAS	264.872,49	289.501,83	300.597,57	329.089,81	0,53	0,55
LIMONES	91.217,48	84.169,45	113.529,14	97.183,25	0,20	0,16
PLATANOS	368.128,85	398.281,47	575.230,93	588.438,82	1,02	0,99
MANZANAS	507.995,20	493.605,03	578.483,11	585.094,07	1,02	0,98
PERAS	321.895,54	301.511,01	389.762,39	378.690,46	0,69	0,63
MELOCOTONES	226.703,91	225.264,56	309.820,84	326.713,60	0,55	0,55
ALBARICOQUES	42.334,28	41.670,29	78.435,04	71.570,35	0,14	0,12
FRESAS/FRESON	96.925,94	91.284,47	194.304,39	197.037,82	0,34	0,33
MELON	367.833,56	357.076,18	297.586,81	320.411,41	0,53	0,54
SANDIA	281.115,35	277.963,04	191.103,36	196.164,63	0,34	0,33
CIRUELAS	74.847,86	67.219,17	115.452,04	115.830,74	0,20	0,19
CEREZAS	55.174,08	59.112,72	146.407,56	169.864,27	0,26	0,28
UVAS	101.759,38	102.620,06	184.694,24	197.383,34	0,33	0,33
KIWI	128.299,50	135.045,50	280.219,33	310.436,85	0,50	0,52
VINO C.P.R.D.	112.070,13	116.328,89	402.471,55	420.803,01	0,71	0,70
VINO DE MESA	312.046,57	301.511,56	314.130,94	306.897,57	0,56	0,51
ESPUMOSOS	26.180,88	26.635,13	129.383,51	126.430,09	0,23	0,21
OTROS VINOS	24.284,77	25.143,39	72.906,04	77.665,38	0,13	0,13
CERVEZAS	653.449,26	692.824,74	659.957,71	735.610,25	1,17	1,23
SIDRA	12.498,15	12.880,85	18.810,08	20.184,38	0,03	0,03
OTRAS BEBIDAS ALCOHOLICAS	43.682,86	46.425,81	348.547,90	337.642,09	0,62	0,57
TOTAL ZUMO Y NECTAR	486.539,00	486.783,47	374.187,49	393.704,63	0,66	0,66

** La participación del mercado en valor representa el porcentaje de gasto de cada producto comparado con el Gasto Total en Alimentación=100%



CONSUMO ALIMENTARIO EN EL HOGAR

Ministerio de Agricultura Pesca y Alimentación
Dirección General de Industria Agroalimentaria y Alimentación

AÑO MÓVIL FEB-ENERO

	CONSUMOXCAPITA		GASTOXCAPITA €		PRECIO MEDIO €XKilo	
	FEB05-ENE06	FEB06-ENE07	FEB05-ENE06	FEB06-ENE07	FEB05-ENE06	FEB06-ENE07
TOTAL CARNE	51,75	50,69	309,02	316,92	5,97	6,25
CARNE FRESCA	40,12	39,03	216,96	221,71	5,41	5,68
CARNE VACUNO	7,69	7,14	60,11	59,21	7,82	8,29
CARNE POLLO	13,16	12,96	44,16	45,27	3,36	3,49
CARNE OVINO/CAPRINO	2,66	2,74	23,84	24,39	8,95	8,90
CARNE CERDO	11,00	11,64	62,13	70,81	5,65	6,09
CARNE CONGELADA	0,70	0,94	3,04	4,81	4,38	5,09
CARNE TRANSFORMADA	10,93	10,71	89,02	90,40	8,14	8,44
TOTAL PESCA	28,41	28,33	185,47	197,02	6,53	6,96
PESCADOS	16,40	16,10	100,06	104,30	6,10	6,48
PESCADOS FRESCOS	13,39	13,11	81,90	85,41	6,12	6,52
PESCADOS CONGELADOS	3,02	2,99	18,16	18,89	6,02	6,32
MARISCO/MOLUSCO/CRUS	8,02	8,25	56,27	61,26	7,02	7,43
CONS.PESCADO/MOLUSCO	3,98	3,97	29,15	31,45	7,32	7,92
TOTAL LECHE LIQUIDA	86,97	82,37	55,83	54,87	0,64	0,67
LECHE ESTERILIZADA	82,91	79,41	53,69	53,15	0,65	0,67
LECHE PASTERIZADA	1,50	1,48	0,98	1,00	0,65	0,67
LECHE GRANEL	2,56	1,49	1,16	0,73	0,46	0,49
TOTAL DERIVADOS LACTEOS	32,52	32,90	100,78	104,63	3,10	3,18
YOGURT	9,84	9,73	17,93	18,18	1,82	1,87
BIFIDUS + LECHE FERMENTADAS	4,30	4,78	13,74	16,15	3,20	3,38
QUESO	6,31	6,20	42,40	42,18	6,72	6,81
RESTO DERIVADOS LACTEOS	12,07	12,20	26,70	28,12	2,21	2,31
HUEVOS	149,15	142,85	15,89	15,75	0,11	0,11
PAN	45,68	43,30	92,38	90,42	2,02	2,09
LEGUMBRES	3,46	3,29	4,56	4,37	1,32	1,33
AZUCAR	4,44	4,21	4,04	3,90	0,91	0,93
TOTAL ACEITE	14,52	13,79	35,45	39,72	2,44	2,88
ACEITE DE OLIVA	9,97	9,20	31,16	35,20	3,13	3,82
ACEITE DE GIRASOL	3,85	3,83	3,26	3,21	0,85	0,84



CONSUMO ALIMENTARIO EN EL HOGAR

Ministerio de Agricultura Pesca y Alimentación
Dirección General de Industria Agroalimentaria y Alimentación

AÑO MÓVIL FEB-ENERO

	CONSUMO X CAPITA		GASTO X CAPITA €		PRECIO MEDIO € X Kilo	
	FEB05-ENE06	FEB06-ENE07	FEB05-ENE06	FEB06-ENE07	FEB05-ENE06	FEB06-ENE07
PATATAS FRESCAS	24,43	23,33	13,05	16,44	0,53	0,70
T.HORTALIZAS FRESCAS	56,25	55,89	83,52	87,75	1,49	1,57
TOMATES	13,61	13,47	17,96	18,69	1,32	1,39
CEBOLLAS	7,13	7,05	5,79	6,50	0,81	0,92
LECHUGA/ESC./ENDIVIA	5,56	5,56	9,96	10,39	1,79	1,87
PIMIENTOS	4,69	4,40	7,37	7,47	1,57	1,70
JUDIAS VERDES	2,30	2,45	6,43	6,68	2,79	2,73
COLES	1,73	1,65	1,70	1,63	0,98	0,99
T.FRUTAS FRESCAS	93,10	92,77	115,63	118,33	1,24	1,28
NARANJAS	18,33	19,21	17,04	17,51	0,93	0,91
MANDARINAS	6,14	6,57	6,97	7,47	1,13	1,14
LIMONES	2,12	1,92	2,64	2,21	1,24	1,15
PLATANOS	8,55	9,07	13,36	13,40	1,56	1,48
MANZANAS	11,80	11,24	13,44	13,32	1,14	1,19
PERAS	7,48	6,87	9,06	8,62	1,21	1,26
MELOCOTONES	5,28	5,14	7,21	7,46	1,37	1,45
ALBARICOQUES	0,99	0,95	1,83	1,63	1,85	1,72
FRESAS/FRESON	2,25	2,08	4,52	4,49	2,00	2,16
MELON	8,56	8,15	6,92	7,31	0,81	0,90
SANDIA	6,54	6,34	4,45	4,48	0,68	0,71
CIRUELAS	1,74	1,53	2,69	2,64	1,54	1,72
CEREZAS	1,28	1,35	3,41	3,88	2,65	2,87
UVAS	2,37	2,34	4,29	4,50	1,82	1,92
KIWI	2,98	3,07	6,51	7,07	2,18	2,30
VINO C.P.R.D.	2,60	2,65	9,35	9,58	3,59	3,62
VINO DE MESA	7,25	6,87	7,30	6,99	1,01	1,02
ESPUMOSOS	0,61	0,61	3,00	2,87	4,94	4,75
OTROS VINOS	0,56	0,57	1,69	1,77	3,00	3,09
CERVEZAS	15,19	15,78	15,34	16,76	1,01	1,06
SIDRA	0,29	0,29	0,44	0,46	1,51	1,57
OTRAS BEBIDAS ALCOHOLICAS	1,02	1,06	8,10	7,69	7,98	7,27
TOTAL ZUMO Y NECTAR	11,31	11,09	8,69	8,97	0,77	0,81



CONSUMO ALIMENTARIO EN EL HOGAR

Ministerio de Agricultura Pesca y Alimentación
Dirección General de Industria Agroalimentaria y Alimentación

Miles de Kilos/Litros/Unidades

	ENERO 06	FEBRERO 06	MARZO 06	ABRIL 06	MAYO 06	JUNIO 06	JULIO 06	AGOSTO 06	SEPTIEMBRE 06	OCTUBRE 06	NOVIEMBRE 06	DICIEMBRE 06	ENERO 07
TOTAL CARNE	192.837	183.276	183.089	185.553	188.008	161.370	155.829	144.783	175.639	200.791	195.571	248.348	203.710
CARNE FRESCA	149.168	144.761	143.698	143.469	148.511	125.640	119.567	108.900	133.350	155.887	149.836	184.042	156.407
CARNE VACUNO	26.547	27.221	26.183	27.020	29.937	24.288	22.554	18.529	25.225	30.272	28.851	27.808	25.736
CARNE POLLO	45.253	45.962	49.380	48.478	49.646	45.074	41.746	37.890	47.838	54.084	49.140	49.832	49.916
CARNE OVINO/CAPRINO	7.689	8.490	9.925	12.448	11.065	8.856	6.938	7.340	6.831	8.297	8.897	21.376	9.937
CARNE CERDO	48.732	45.718	41.027	40.353	42.244	32.308	34.737	31.916	37.956	44.344	44.224	63.751	52.525
CARNE CONGELADA	2.787	3.358	3.293	3.837	3.376	3.243	3.204	3.298	3.288	3.091	3.256	4.557	3.682
CARNE TRANSFORMADA	40.882	35.157	36.098	38.246	36.122	32.486	33.058	32.585	39.001	41.813	42.478	59.749	43.622
TOTAL PESCA	99.577	96.267	108.744	101.976	101.417	99.494	94.636	88.144	102.571	115.538	101.215	127.361	106.503
PESCADOS	56.185	58.701	65.380	57.367	62.037	58.635	55.266	49.877	60.289	68.915	55.623	53.713	61.301
PESCADOS FRESCOS	44.845	47.998	53.212	45.543	51.634	48.858	46.071	41.062	48.853	56.618	45.284	41.473	49.117
PESCADOS CONGELADOS	11.340	10.703	12.168	11.824	10.403	9.777	9.195	8.815	11.436	12.298	10.339	12.240	12.183
MARISCO/MOLUSCO/CRUS	29.609	25.294	28.191	27.318	24.309	25.608	24.218	25.220	27.929	32.074	31.788	58.214	32.157
CONS.PESCADO/MOLUSCO	13.784	12.272	15.173	17.290	15.070	15.252	15.152	13.047	14.354	14.548	13.803	15.434	13.045
TOTAL LECHE LIQUIDA	322.629	295.967	328.323	300.907	303.011	279.157	262.810	245.822	320.136	343.224	306.620	304.376	326.880
LECHE ESTERILIZADA	311.725	283.360	317.438	289.718	291.140	267.824	251.303	237.686	309.259	331.605	296.599	293.331	317.926
LECHE PASTERIZADA	6.249	5.882	6.402	5.301	4.918	5.584	4.899	3.979	6.208	5.180	5.041	5.530	5.860
LECHE GRANEL	4.655	6.725	4.483	5.887	6.953	5.749	6.608	4.157	4.669	6.439	4.980	5.515	3.093
TOTAL DERIVADOS LACTEOS	112.341	113.156	126.397	122.677	127.867	125.112	125.209	112.892	122.850	124.153	112.406	112.043	119.948
YOGURT	34.827	34.633	39.323	36.407	39.023	34.417	33.238	31.854	36.475	38.897	34.144	31.716	37.128
BIFIDUS + LECHE FERMENTADAS	17.616	17.352	19.322	16.576	18.641	17.712	15.942	14.043	18.549	18.412	18.737	16.112	18.626
QUESO	23.119	23.826	26.218	27.658	21.191	19.987	18.730	17.679	20.203	25.693	21.224	25.121	24.577
RESTO DERIVADOS LACTEOS	36.779	37.345	41.535	42.036	49.012	52.997	57.299	49.316	47.623	41.152	38.301	39.094	39.617
HUEVOS	557.033	499.961	552.696	541.478	592.710	499.136	480.278	409.178	544.114	535.301	518.033	538.627	561.529
PAN	175.246	170.049	178.983	155.927	179.495	163.044	149.939	134.471	155.085	163.783	140.025	135.116	175.463
LEGUMBRES	14.241	13.387	12.715	11.495	10.975	9.607	8.410	8.331	12.548	15.828	13.647	12.423	15.123
AZUCAR	17.974	19.709	16.033	15.061	17.280	15.257	12.913	11.327	16.676	15.318	14.137	14.723	16.456
TOTAL ACEITE	57.537	45.980	49.367	52.493	51.700	46.702	46.637	44.266	50.591	52.755	53.472	53.441	58.277
ACEITE DE OLIVA	39.028	29.763	33.204	33.677	34.411	30.208	31.323	28.852	32.955	35.453	37.008	36.719	40.629
ACEITE DE GIRASOL	15.690	13.052	13.310	15.468	14.143	13.259	12.689	13.038	14.784	14.570	13.886	14.456	15.354



CONSUMO ALIMENTARIO EN EL HOGAR

Ministerio de Agricultura Pesca y Alimentación
Dirección General de Industria Agroalimentaria y Alimentación

Miles de Kilos/Litros/Unidades

	ENERO 06	FEBRERO 06	MARZO 06	ABRIL 06	MAYO 06	JUNIO 06	JULIO 06	AGOSTO 06	SEPTIEMBRE 06	OCTUBRE 06	NOVIEMBRE 06	DICIEMBRE 06	ENERO 07
PATATAS FRESCAS	82.134	79.516	85.959	76.941	83.372	89.280	91.110	84.862	89.604	88.469	82.219	84.061	89.086
T.HORTALIZAS FRESCAS	188.377	190.022	197.264	184.263	226.657	220.703	225.884	213.114	208.032	218.275	201.523	162.772	205.385
TOMATES	37.752	38.985	41.222	38.367	52.611	60.819	66.426	68.070	57.486	52.250	44.017	31.787	39.194
CEBOLLAS	23.090	23.190	24.433	22.614	28.712	29.521	29.957	28.299	26.155	25.337	24.899	20.675	25.678
LECHUGA/ESC./ENDIVIA	19.101	19.882	19.981	20.070	26.618	22.588	20.871	17.447	18.851	20.000	19.654	16.876	21.445
PIMIENTOS	12.645	13.048	13.793	12.662	15.290	17.048	19.580	22.143	20.541	17.621	15.760	11.703	13.874
JUDIAS VERDES	5.792	5.813	6.201	6.548	9.771	9.722	15.766	10.558	11.077	11.513	7.899	5.691	7.033
COLES	8.363	8.185	7.001	4.991	5.651	4.165	3.356	2.920	4.746	7.243	8.428	6.691	9.121
T.FRUTAS FRESCAS	314.431	312.476	306.674	277.311	364.354	382.918	388.076	372.813	370.115	349.885	333.498	289.401	325.144
NARANJAS	101.174	102.630	104.175	95.338	93.385	54.005	36.352	30.120	32.538	45.081	69.236	77.676	103.644
MANDARINAS	54.604	44.959	23.704	11.170	5.063	1.007	1.398	444	3.075	30.242	56.337	53.231	58.871
LIMONES	7.329	7.010	6.910	6.463	7.856	7.255	6.319	6.599	6.782	7.578	7.178	6.890	7.330
PLATANOS	35.158	36.788	37.742	36.343	39.096	30.029	23.428	22.176	27.118	36.929	37.189	32.085	39.359
MANZANAS	46.112	47.692	47.388	42.454	46.818	33.394	24.114	25.361	38.307	47.978	52.897	41.342	45.860
PERAS	27.846	27.123	27.130	25.810	27.883	17.600	20.817	23.069	24.908	30.413	30.673	21.554	24.531
MELOCOTONES	180	402	446	200	7.987	29.623	55.399	50.575	48.212	28.039	3.672	449	260
ALBARICOQUES	60	3	12	56	10.102	21.337	8.003	1.217	375	314	41	57	154
FRESAS/FRESON	2.385	13.652	26.363	26.508	16.571	3.604	804	244	130	89	155	222	2.942
MELON	4.752	4.311	3.945	4.887	18.745	40.489	66.369	86.330	76.189	39.017	8.385	3.925	4.482
SANDIA	412	101	1.058	3.295	32.441	63.210	80.763	60.820	28.454	6.233	968	344	275
CIRUELAS	302	565	1.085	1.116	1.196	7.464	13.941	15.964	14.515	7.684	2.849	457	383
CEREZAS	274	209	10	107	16.370	30.771	9.867	874	264	37	165	165	274
UVAS	3.359	1.573	1.847	2.115	2.485	1.474	2.416	9.197	26.938	23.920	15.301	11.200	4.154
KIWI	12.965	12.693	12.806	11.108	12.842	10.051	7.993	7.466	8.817	10.731	14.500	11.924	14.115
VINO C.P.R.D.	8.873	8.358	9.442	10.787	9.615	8.123	7.517	7.788	9.182	8.648	10.486	17.002	9.382
VINO DE MESA	24.290	24.042	25.128	27.630	27.489	26.066	24.720	21.945	24.422	25.928	23.640	26.391	24.110
ESPUMOSOS	2.628	928	1.012	1.321	1.156	1.788	1.363	1.205	1.438	1.364	2.073	9.304	3.683
OTROS VINOS	1.825	1.820	1.803	2.022	1.888	1.838	2.272	2.159	2.212	2.070	2.063	3.289	1.709
CERVEZAS	46.780	45.692	52.747	55.906	61.613	65.515	73.907	63.952	60.477	55.959	52.518	55.709	48.830
SIDRA	1.248	590	759	476	659	827	698	515	507	471	961	5.125	1.294
OTRAS BEBIDAS ALCOHOLICAS	3.176	2.535	2.913	3.055	3.076	3.830	4.252	5.029	4.062	3.282	3.480	7.581	3.332
TOTAL ZUMO Y NECTAR	37.371	35.664	40.811	37.998	45.694	45.375	49.769	40.033	43.263	38.297	36.305	33.145	40.429



CONSUMO ALIMENTARIO EN EL HOGAR

Ministerio de Agricultura Pesca y Alimentación
Dirección General de Industria Agroalimentaria y Alimentación

MILES DE €

	ENERO 06	FEBRERO 06	MARZO 06	ABRIL 06	MAYO 06	JUNIO 06	JULIO 06	AGOSTO 06	SEPTIEMBRE 06	OCTUBRE 06	NOVIEMBRE 06	DICIEMBRE 06	ENERO 07
TOTAL CARNE	1.176.837	1.104.012	1.096.239	1.129.969	1.159.500	988.047	970.909	911.389	1.087.446	1.256.329	1.222.199	1.730.826	1.260.251
CARNE FRESCA	838.603	818.138	793.648	809.188	848.600	707.770	682.224	617.216	755.024	887.311	846.406	1.099.349	870.939
CARNE VACUNO	215.070	223.701	213.129	222.587	251.434	202.081	189.026	152.172	208.089	256.983	234.822	228.918	216.866
CARNE POLLO	158.167	159.942	163.096	159.896	174.114	161.948	151.165	137.554	172.671	192.292	172.107	171.988	170.995
CARNE OVINO/CAPRINO	80.993	77.079	85.967	104.571	92.619	76.688	63.458	64.891	66.229	77.158	79.022	194.362	88.950
CARNE CERDO	286.151	274.680	248.691	247.239	254.349	192.699	212.552	196.125	231.512	268.336	268.275	403.894	311.796
CARNE CONGELADA	13.161	16.780	17.484	18.120	16.893	16.906	14.542	17.344	16.742	16.566	17.218	23.860	18.840
CARNE TRANSFORMADA	325.073	269.093	285.107	302.661	294.007	263.372	274.143	276.829	315.679	352.451	358.576	607.618	370.471
TOTAL PESCA	678.128	638.690	726.207	701.830	682.540	659.999	635.978	594.926	692.087	785.562	710.458	1.050.139	773.379
PESCADOS	363.426	371.389	415.116	375.068	393.590	369.588	345.900	313.339	381.779	443.739	366.374	384.916	419.800
PESCADOS FRESCOS	291.550	303.695	336.913	298.302	328.570	309.792	290.403	261.683	310.111	366.666	299.042	304.219	341.457
PESCADOS CONGELADOS	71.877	67.694	78.203	76.765	65.021	59.796	55.497	51.656	71.668	77.073	67.332	80.697	78.343
MARISCO/MOLUSCO/CRUS	208.848	172.165	193.916	190.670	176.792	178.850	178.700	182.154	201.310	227.303	233.113	508.831	246.580
CONS.PESCADO/MOLUSCO	105.854	95.136	117.175	136.092	112.158	111.561	111.378	99.432	108.998	114.520	110.971	156.392	106.998
TOTAL LECHE LIQUIDA	210.179	194.432	214.831	198.062	200.095	186.184	174.068	163.347	214.149	231.003	206.181	205.151	222.315
LECHE ESTERILIZADA	203.783	187.393	208.033	191.802	193.229	179.481	167.650	159.013	207.747	224.094	200.528	198.502	216.656
LECHE PASTERIZADA	4.265	3.934	4.491	3.324	3.429	3.693	3.270	2.463	4.184	3.724	3.299	3.828	4.070
LECHE GRANEL	2.131	3.104	2.306	2.935	3.437	3.009	3.147	1.871	2.218	3.186	2.354	2.820	1.588
TOTAL DERIVADOS LACTEOS	351.863	362.817	403.048	410.443	395.593	389.968	384.522	350.656	373.393	399.080	353.426	384.238	386.735
YOGURT	64.296	64.014	73.537	69.378	73.258	65.289	62.850	58.222	66.828	70.384	63.984	59.858	70.630
BIFIDUS + LECHE FERMENTADAS	57.694	57.584	63.767	55.524	63.368	59.421	54.594	48.314	62.640	61.860	62.720	55.125	64.464
QUESO	152.434	159.958	174.277	186.822	142.673	136.180	125.804	122.318	135.832	176.223	144.289	180.813	166.894
RESTO DERIVADOS LACTEOS	77.438	81.260	91.466	98.719	116.294	129.078	141.273	121.802	108.094	90.612	82.434	88.442	84.747
HUEVOS	60.848	54.468	60.706	59.571	65.569	55.259	52.878	44.936	60.117	59.036	57.001	59.243	62.824
PAN	368.658	348.045	370.397	325.586	376.661	337.764	316.212	280.613	330.449	347.789	299.826	280.118	357.142
LEGUMBRES	18.646	17.510	16.691	15.243	14.021	11.962	10.512	10.729	17.270	21.669	18.854	17.643	20.073
AZUCAR	16.351	17.918	14.837	13.915	15.818	13.959	11.921	10.611	15.605	14.257	13.237	13.905	15.383
TOTAL ACEITE	167.948	136.070	152.295	161.059	163.462	145.657	141.496	126.321	140.919	148.566	148.331	136.799	143.030
ACEITE DE OLIVA	150.073	119.397	136.153	141.676	146.055	128.331	126.576	111.255	124.095	131.791	132.440	121.005	126.825
ACEITE DE GIRASOL	13.292	10.887	11.138	13.168	11.951	11.516	10.638	10.956	12.254	12.034	11.643	12.178	12.866



CONSUMO ALIMENTARIO EN EL HOGAR

Ministerio de Agricultura Pesca y Alimentación
Dirección General de Industria Agroalimentaria y Alimentación

MILES DE €

	ENERO 06	FEBRERO 06	MARZO 06	ABRIL 06	MAYO 06	JUNIO 06	JULIO 06	AGOSTO 06	SEPTIEMBRE 06	OCTUBRE 06	NOVIEMBRE 06	DICIEMBRE 06	ENERO 07
PATATAS FRESCAS	45.772	44.886	52.246	52.499	62.366	70.199	69.205	57.497	61.541	61.195	59.067	62.147	69.356
T.HORTALIZAS FRESCAS	302.904	311.316	310.205	292.859	351.389	328.545	330.974	326.156	322.187	346.850	317.709	266.763	348.733
TOMATES	48.489	49.908	54.940	61.695	82.514	77.151	84.953	90.092	78.951	72.403	57.810	46.317	63.774
CEBOLLAS	19.311	19.339	21.152	21.008	28.118	27.779	27.733	25.418	24.314	23.320	23.088	19.320	24.777
LECHUGA/ESC./ENDIVIA	36.200	37.624	36.214	34.885	46.400	40.907	39.171	34.027	35.909	37.455	37.279	33.598	42.737
PIMIENTOS	21.429	23.770	25.182	22.810	26.165	28.266	32.553	39.765	33.468	28.998	23.972	18.145	24.604
JUDIAS VERDES	19.808	20.606	19.171	17.150	23.224	24.222	32.749	31.028	31.381	31.674	22.347	16.644	23.167
COLES	8.527	8.109	7.217	4.522	5.619	4.020	3.158	3.015	4.733	7.296	7.958	6.870	9.330
T.FRUTAS FRESCAS	376.444	386.459	385.531	346.485	494.023	532.341	465.730	435.990	464.232	475.469	443.244	370.141	394.862
NARANJAS	88.198	89.930	92.456	84.537	83.345	47.756	31.984	28.419	36.779	52.742	65.312	68.078	88.215
MANDARINAS	59.833	50.712	28.730	13.936	6.746	1.467	2.255	715	4.237	36.375	63.405	57.372	63.140
LIMONES	8.743	8.175	7.538	7.060	8.540	8.209	7.074	7.980	8.116	9.404	8.443	8.270	8.376
PLATANOS	53.863	56.400	56.686	52.867	60.114	46.939	32.912	31.844	39.882	51.954	57.014	49.469	52.359
MANZANAS	49.700	51.072	51.775	46.976	55.027	43.048	30.756	33.162	46.413	57.185	63.636	49.613	56.431
PERAS	32.030	31.531	31.604	30.570	33.679	23.472	28.271	29.993	31.700	38.773	38.779	28.130	32.188
MELOCOTONES	305	658	1.117	383	12.987	48.278	74.722	68.209	67.229	45.654	6.229	707	540
ALBARICOQUES	144	12	22	149	18.379	35.044	13.666	2.339	690	778	62	125	304
FRESAS/FRESON	9.007	37.794	55.084	46.770	33.069	7.631	1.996	517	308	214	486	1.168	11.999
MELON	5.670	5.073	5.138	6.628	21.233	43.192	62.120	68.455	57.258	31.079	8.946	5.550	5.739
SANDIA	341	175	1.328	4.537	28.260	45.167	53.783	39.049	18.127	4.303	835	371	230
CIRUELAS	571	1.345	2.810	2.899	2.812	12.828	21.500	28.087	23.215	12.672	5.855	855	952
CEREZAS	1.260	846	31	688	46.812	84.639	29.527	2.493	829	107	576	1.517	1.800
UVAS	7.712	4.586	4.726	5.255	6.144	3.273	5.128	17.267	46.349	42.598	30.402	22.553	9.102
KIWI	27.544	25.835	25.294	22.737	28.026	24.353	19.719	19.602	23.895	28.226	35.756	27.071	29.923
VINO C.P.R.D.	35.524	29.749	31.891	38.113	31.611	26.699	25.151	26.454	29.655	28.130	37.521	77.001	38.828
VINO DE MESA	24.887	24.518	24.615	27.299	26.820	25.276	24.170	20.770	24.812	26.765	25.184	30.953	25.715
ESPUMOSOS	14.156	3.507	3.756	5.918	4.179	7.230	5.396	5.584	5.391	5.890	8.961	51.129	19.490
OTROS VINOS	5.942	5.627	5.743	6.692	6.231	5.230	5.831	5.350	5.712	6.394	6.525	12.467	5.862
CERVEZAS	48.670	47.671	54.961	58.452	65.251	69.487	78.929	68.173	63.605	59.435	55.450	60.985	53.210
SIDRA	1.875	901	1.218	765	923	1.270	1.054	798	791	717	1.463	8.304	1.979
OTRAS BEBIDAS ALCOHOLICAS	30.061	20.341	24.044	23.312	20.835	23.939	23.109	24.788	22.021	22.675	27.560	73.586	31.433
TOTAL ZUMO Y NECTAR	28.668	27.187	32.393	30.269	36.303	37.793	42.105	32.920	34.875	31.254	29.608	26.156	32.844



CONSUMO ALIMENTARIO TOTAL (Hogares+Hostelería-Restauración+Instituciones)

Ministerio de Agricultura Pesca y Alimentación

Dirección General de Industria Agroalimentaria y Alimentación

LA ALIMENTACIÓN MES A MES

ENERO06-DICIEMBRE06 ACUMULADO

Millones de Kgs

Productos	HOGARES			EXTRADOMESTICO Host/Res+Inst.			TOTAL			KG/L/UNI. CÁPITA
	2005	2006	% 06/05	2005	2006	% 06/05	2005	2006	% 06/05	2006
	HUEVOS	6.415,65	6.268,55	-2,3	2.373,87	2.246,77	-5,4	8.789,52	8.515,32	-3,1
TOTAL CARNE	2.233,29	2.215,09	-0,8	584,99	628,20	7,4	2.818,28	2.843,29	0,9	65,3
TOTAL PESCA	1.218,68	1.236,94	1,5	353,53	360,13	1,9	1.572,21	1.597,07	1,6	36,7
TOTAL LECHE LIQUIDA	3.750,28	3.612,98	-3,7	657,54	662,55	0,8	4.407,83	4.275,54	-3,0	98,1
TOTAL OTRAS LECHE	29,04	26,71	-8,0	10,36	9,08	-12,3	39,40	35,79	-9,2	0,8
TOTAL DERIVADOS LACTEOS	1.395,86	1.437,11	3,0	297,73	292,64	-1,7	1.693,59	1.729,75	2,1	39,7
PAN	1.970,36	1.901,16	-3,5	420,50	443,33	5,4	2.390,86	2.344,50	-1,9	53,8
BOLL.PAST.GALLET.CERE	520,94	528,80	1,5	89,58	98,72	10,2	610,52	627,52	2,8	14,4
CHOCOLATES/CACAOS/SUC	129,78	131,14	1,0	7,90	8,31	5,3	137,67	139,45	1,3	3,2
CAFES E INFUSIONES	71,84	71,63	-0,3	99,41	92,21	-7,2	171,25	163,84	-4,3	3,8
ARROZ	200,58	198,06	-1,3	46,75	49,13	5,1	247,33	247,19	-0,1	5,7
TOTAL PASTAS	155,04	154,98	0,0	30,40	31,96	5,1	185,44	186,94	0,8	4,3
AZUCAR	191,54	186,41	-2,7	112,04	107,43	-4,1	303,58	293,84	-3,2	6,7
MIEL	17,83	22,26	24,8	1,20	1,16	-3,7	19,03	23,41	23,0	0,5
LEGUMBRES	149,61	143,61	-4,0	43,84	47,48	8,3	193,45	191,09	-1,2	4,4
TOTAL ACEITE	625,80	604,94	-3,3	291,29	293,82	0,9	917,09	898,76	-2,0	20,6
ACEITE DE OLIVA	430,10	402,60	-6,4	122,88	126,09	2,6	552,98	528,69	-4,4	12,1
ACEITE DE GIRASOL	165,63	168,34	1,6	148,02	151,78	2,5	313,66	320,13	2,1	7,3
MARGARINA	31,29	30,19	-3,5	6,62	4,15	-37,4	37,91	34,34	-9,4	0,8
PATATAS FRESCAS	1.051,95	1.017,53	-3,3	474,25	478,58	0,9	1.526,19	1.496,11	-2,0	34,3
PATATAS CONGELADAS	32,49	32,36	-0,4	50,82	68,44	34,7	83,31	100,80	21,0	2,3
PATATAS PROCESADAS	51,05	52,95	3,7	12,08	9,79	-18,9	63,13	62,75	-0,6	1,4
T.HORTALIZAS FRESCAS	2.413,20	2.436,89	1,0	513,72	511,57	-0,4	2.926,91	2.948,46	0,7	67,7
T.FRUTAS FRESCAS	4.004,06	4.061,95	1,4	416,63	440,39	5,7	4.420,69	4.502,34	1,8	103,4
ACEITUNAS	114,50	111,48	-2,6	37,55	34,49	-8,1	152,05	145,97	-4,0	3,4
FRUTOS SECOS	107,88	117,79	9,2	23,16	22,03	-4,9	131,04	139,82	6,7	3,2
T.FRUTA&HORTA.TRANSF	582,20	579,88	-0,4	196,38	197,97	0,8	778,58	777,85	-0,1	17,9
PLATOS PREPARADOS	434,72	441,18	1,5	49,88	51,45	3,2	484,59	492,62	1,7	11,3
CALDOS	8,49	8,09	-4,7	1,77	2,02	14,5	10,26	10,11	-1,4	0,2
SALSAS	76,10	79,92	5,0	47,90	45,59	-4,8	124,00	125,51	1,2	2,9
VINO C.P.R.D.	111,36	115,82	4,0	263,94	238,65	-9,6	375,30	354,47	-5,6	8,1
VINO DE MESA	311,23	301,69	-3,1	376,29	345,63	-8,1	687,53	647,32	-5,8	14,9
ESPUMOSOS	25,30	25,58	1,1	22,57	22,30	-1,2	47,87	47,88	0,0	1,1
OTROS VINOS	24,22	25,26	4,3	9,66	9,79	1,3	33,88	35,05	3,5	0,8
CERVEZAS	649,02	690,77	6,4	1.853,20	1.885,78	1,8	2.502,22	2.576,55	3,0	59,1
OTRAS BEBIDAS ALCOHOLICAS	43,38	46,27	6,7	145,36	148,92	2,5	188,74	195,19	3,4	4,5
SIDRA	12,20	12,84	5,2	54,78	58,75	7,3	66,98	71,59	6,9	1,6
TOTAL ZUMO Y NECTAR	484,41	483,73	-0,1	279,33	290,53	4,0	763,74	774,25	1,4	17,8
AGUA MINERAL	2.120,00	2.225,64	5,0	787,58	812,03	3,1	2.907,58	3.037,66	4,5	69,7
GASEOSAS Y BEBID.REFR	1.745,01	1.851,91	6,1	1.034,42	1.061,30	2,6	2.779,43	2.913,21	4,8	66,9
OTROS PRODUCTOS EN PESO	274,90	259,17	-5,7	78,90	82,12	4,1	353,81	341,29	-3,5	7,8
OTROS PRODUCTOS EN VOLUMEN	120,75	130,17	7,8	20,11	20,37	1,3	140,87	150,54	6,9	3,5
TOTAL ALIMENTACION	28.100,35	28.219,07	0,4	10.004,21	10.151,78	1,5	38.104,56	38.370,85	0,7	880,8



Ministerio de Agricultura Pesca y Alimentación
Panel Alimentario

CONSUMO ALIMENTARIO EN EL HOGAR. Clasificación COICOP

		MILES de Kgs	MILES de €	PART. MERC. VALOR	CONSUMOX CAPITA	GASTOX CAPITA €	PRECIO MEDIO €/Kilo
		ENERO 2007	ENERO 2007	ENERO 2007	ENERO 2007	ENERO 2007	ENERO 2007
01.1	ALIMENTACION	1.946.910,28	4.835.779,39	91,59	43,32	107,61	2,48
01.1.1	PAN Y CEREALES	272.597,81	652.653,98	12,36	6,07	14,52	2,39
01.1.1.1	Arroz	20.222,33	23.932,90	0,45	0,45	0,53	1,18
01.1.1.2	Pan	175.463,24	357.142,36	6,76	3,90	7,95	2,04
01.1.1.3	Otros Productos de Panadería	35.995,01	140.582,19	2,66	0,80	3,13	3,91
01.1.1.4	Pastas Alimenticias	17.989,68	33.528,85	0,64	0,40	0,75	1,86
01.1.1.5	Productos de Pastelería/Masas Cocinadas	10.840,46	65.222,41	1,24	0,24	1,45	6,02
01.1.1.7	Cereales/otros elaborados con cereales	12.087,09	32.245,28	0,61	0,27	0,72	2,67
01.1.2	CARNE	211.207,84	1.303.731,21	24,69	4,70	29,01	6,17
01.1.2.1	Bovino Fresca/Refrigerada	25.386,38	214.705,96	4,07	0,56	4,78	8,46
01.1.2.2	Porcino Fresca/Refrigerada	49.920,51	295.724,34	5,60	1,11	6,58	5,92
01.1.2.3	Ovino/Caprino Fresca/Refrigerada	9.937,41	88.949,84	1,68	0,22	1,98	8,95
01.1.2.4	Ave Fresca/Refrigerada	54.515,40	190.172,30	3,60	1,21	4,23	3,49
01.1.2.5	Charcutería	42.656,99	365.119,11	6,92	0,95	8,12	8,56
01.1.2.6	Carnes Preparadas	12.286,89	72.543,53	1,37	0,27	1,61	5,90
01.1.2.7	Despojos/Casquería	3.494,67	8.962,57	0,17	0,08	0,20	2,56
01.1.2.8	Otras Carnes	9.468,51	49.691,31	0,94	0,21	1,11	5,25
01.1.2.9	Carne Congelada	3.541,07	17.862,25	0,34	0,08	0,40	5,04
01.1.3	PESCADO	110.299,21	794.737,16	15,05	2,45	17,69	7,21
01.1.3.1	Pescado Fresco/Refrigerado	49.117,28	341.457,21	6,47	1,09	7,60	6,95
01.1.3.2	Pescado Congelado	12.183,38	78.343,06	1,48	0,27	1,74	6,43
01.1.3.3	Moluscos/Crustaceos Frescos/Congelados	32.157,32	246.580,05	4,67	0,72	5,49	7,67
01.1.3.4	Pescado/Mariscos Secos/Ahumados	2.016,45	24.557,72	0,47	0,04	0,55	12,18
01.1.3.5	Otras Conservas de Pescado	14.824,78	103.799,12	1,97	0,33	2,31	7,00
01.1.4	LECHE/QUESO/HUEVOS	481.751,17	675.193,25	12,79	10,72	15,03	1,40
01.1.4.1	Leche Entera	112.384,89	73.744,70	1,40	2,50	1,64	0,66
01.1.4.2	Leche Semi	130.002,30	87.481,15	1,66	2,89	1,95	0,67
	Leche Desnatada	84.493,12	61.089,00	1,16	1,88	1,36	0,72
01.1.4.3	Leche Conservada	9.682,29	24.758,98	0,47	0,22	0,55	2,56
01.1.4.4	Yogures	59.757,42	143.108,04	2,71	1,33	3,18	2,39
01.1.4.5	Queso/Requesón	24.577,45	166.893,77	3,16	0,55	3,71	6,79
01.1.4.6	Otros Productos a base de Leche	24.972,88	53.540,82	1,01	0,56	1,19	2,14
01.1.4.7	Huevos	35.880,84	64.576,79	1,22	0,80	1,44	1,80
01.1.5	ACEITES Y GRASAS	62.951,12	161.373,54	3,06	1,40	3,59	2,56
01.1.5.1	Mantequilla	858,80	4.984,06	0,09	0,02	0,11	5,80
01.1.5.2	Margarina	2.851,11	8.007,43	0,15	0,06	0,18	2,81
01.1.5.3	Aceite de Oliva	41.408,78	128.609,70	2,44	0,92	2,86	3,11
01.1.5.4	Otros Aceites	16.867,84	14.420,09	0,27	0,38	0,32	0,85
01.1.5.5	Otras Grasas Animales	964,59	5.352,27	0,10	0,02	0,12	5,55



Ministerio de Agricultura Pesca y Alimentación
Panel Alimentario

CONSUMO ALIMENTARIO EN EL HOGAR. Clasificación COICOP

		MILES de Kgs	MILES de €	PART. MERC. VALOR	CONSUMOX CAPITA	GASTOXCA PITA €	PRECIO MEDIO €/Kilo
		ENERO 2007	ENERO 2007	ENERO 2007	ENERO 2007	ENERO 2007	ENERO 2007
01.1.6	FRUTAS	339.737,75	453.364,81	8,59	7,56	10,09	1,33
01.1.6.1	Citricos	169.844,15	159.731,06	3,03	3,78	3,55	0,94
01.1.6.2	Plátanos	39.359,05	52.359,08	0,99	0,88	1,17	1,33
01.1.6.3	Manzanas	45.859,85	56.430,76	1,07	1,02	1,26	1,23
01.1.6.4	Peras	24.530,92	32.188,11	0,61	0,55	0,72	1,31
01.1.6.5	Frutas con Hueso	2.783,94	7.706,33	0,15	0,06	0,17	2,77
01.1.6.6	Bayas	7.095,88	21.101,78	0,40	0,16	0,47	2,97
01.1.6.7	Otras Frutas	35.669,79	65.344,57	1,24	0,79	1,45	1,83
01.1.6.8	Frutos Secos	9.061,59	48.562,31	0,92	0,20	1,08	5,36
01.1.6.9	Frutas Preparadas/Conservas	5.532,58	9.940,81	0,19	0,12	0,22	1,80
01.1.7	HORTALIZAS	365.873,65	578.798,19	10,96	8,14	12,88	1,58
01.1.7.1	Hortalizas de Hoja/Tallo	28.406,50	54.409,06	1,03	0,63	1,21	1,92
01.1.7.2	Coles	9.121,33	9.329,64	0,18	0,20	0,21	1,02
01.1.7.3	Hortalizas cultivadas por su fruct	78.390,45	141.906,66	2,69	1,74	3,16	1,81
01.1.7.4	Hortalizas con Raiz	47.841,89	65.941,75	1,25	1,06	1,47	1,38
01.1.7.0	Otras Verduras	41.624,95	77.145,90	1,46	0,93	1,72	1,85
01.1.7.5	Legumbres/Hortalizas Secas	9.177,97	13.568,93	0,26	0,20	0,30	1,48
01.1.7.6	Legumbres/Hortalizas Congelad	15.516,95	34.781,15	0,66	0,35	0,77	2,24
01.1.7.7	Legumbres/Hortalizas Conserva	38.948,76	90.436,59	1,71	0,87	2,01	2,32
01.1.7.8	Patatas Frescas/Congeladas	92.486,33	73.877,67	1,40	2,06	1,64	0,80
01.1.7.9	Patatas Procesadas	4.358,52	17.400,84	0,33	0,10	0,39	3,99
01.1.8	AZUCAR/CONFITURAS/MIEL/CHOCOLA	34.915,51	129.658,75	2,46	0,78	2,89	3,71
01.1.8.1	Azúcar	16.637,16	18.601,61	0,35	0,37	0,41	1,12
01.1.8.2	Confitura/Mermelada/Miel	3.796,24	14.528,88	0,28	0,08	0,32	3,83
01.1.8.3	Chocolate	6.127,45	41.464,81	0,79	0,14	0,92	6,77
01.1.8.4	Confitería	5.705,69	44.835,16	0,85	0,13	1,00	7,86
01.1.8.5	Helados	2.648,97	10.228,29	0,19	0,06	0,23	3,86
01.1.9	PRODUCTOS ALIMENTICIOS NO NUME	50.142,15	86.268,51	1,63	1,12	1,92	1,72
01.1.9.1	Salsas	18.334,59	33.478,65	0,63	0,41	0,74	1,83
01.1.9.2	Sal/Espicias	9.874,90	9.500,54	0,18	0,22	0,21	0,96
01.1.9.3	Sopas/Caldos	18.616,22	23.252,82	0,44	0,41	0,52	1,25
01.1.9.6	Otros Productos en Peso	3.316,44	20.036,50	0,38	0,07	0,45	6,04
01.2	BEBIDAS NO ALCOHÓLICAS	383.886,61	266.845,96	5,05	8,54	5,94	0,70
01.2.1	CAFÉ/TE/CACAO	11.502,98	72.645,06	1,38	0,26	1,62	6,32
01.2.1.1	Café	6.556,01	45.242,66	0,86	0,15	1,01	6,90
01.2.1.2	Té/Infusiones	376,54	10.850,99	0,21	0,01	0,24	28,82
01.2.1.3	Cacao	4.570,43	16.551,41	0,31	0,10	0,37	3,62
01.2.2	AGUA MINERAL/BEBIAS REFRESCANTI	360.914,17	178.524,84	3,38	8,03	3,97	0,49
01.2.2.1	Agua Mineral	179.118,94	35.960,08	0,68	3,99	0,80	0,20
01.2.2.2	Bebidas Refrescantes	142.200,84	110.328,06	2,09	3,16	2,46	0,78
01.2.2.3	Zumos de Fruta	39.594,39	32.236,70	0,61	0,88	0,72	0,81
01.2.3	OTROS PRODUCTOS EN VOLU	11.469,46	15.676,05	0,30	0,26	0,35	1,37
02.1	BEBIDAS ALCOHÓLICAS	93.173,51	177.125,35	3,35	2,07	3,94	1,90
02.1.1	ESPIRITUOSOS Y LICORES	3.332,01	31.433,42	0,60	0,07	0,70	9,43
02.1.2	VINOS	41.011,81	92.481,82	1,75	0,91	2,06	2,26
02.1.2.1	Vinos de Uva/Otras Frutas fermentadas	35.620,10	67.129,50	1,27	0,79	1,49	1,88
02.1.2.1.1	V.C.P.R.D	9.381,58	38.828,31	0,74	0,21	0,86	4,14
02.1.2.1.2	Mesa	24.109,81	25.715,41	0,49	0,54	0,57	1,07
02.1.2.1.3	Sidra	1.293,85	1.978,72	0,04	0,03	0,04	1,53
02.1.2.2	Otros Vinos	5.391,71	25.352,32	0,48	0,12	0,56	4,70
02.1.3	CERVEZA	48.829,69	53.210,11	1,01	1,09	1,18	1,09

FICHA DE CONSUMO (Hogar): PRINCIPALES PRODUCTOS

AÑO 2006

CONSUMO PER CÁPITA

GASTO EN CESTA DE LA COMPRA

Total Alimentación (Hogar):

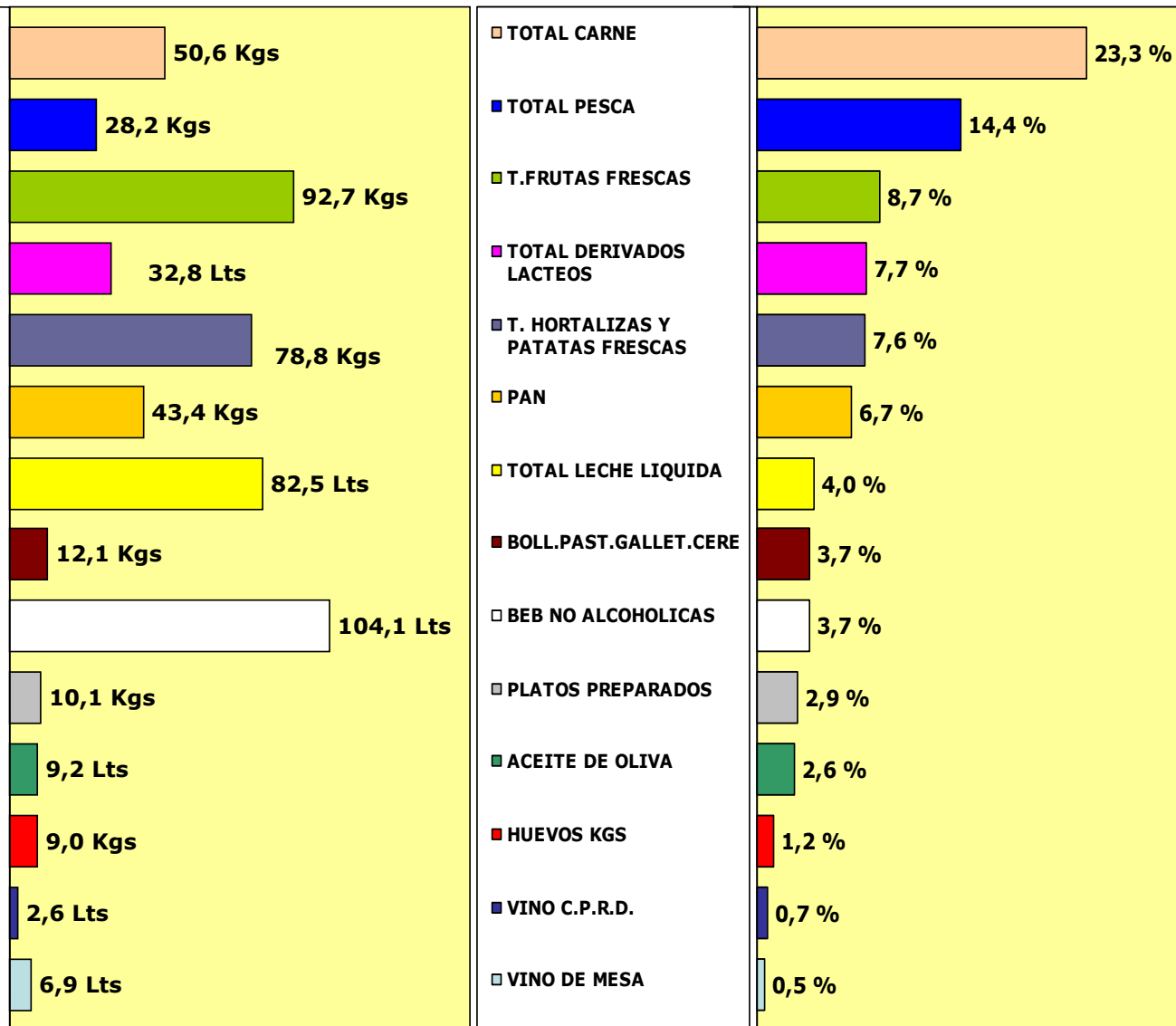
Valor de Total Alimentación (Hogar):

644,1 (Kgs/Lts) x cap.

59.360.107 Miles de Euros

Consumo x cápita

% Gasto sobre Total Alimentación





CONSUMO PER CÁPITA – AÑO 2006

BEBIDAS ALCOHÓLICAS	
TOTAL VINOS	10,11
VINO C.P.R.D.	2,64
VINO DE MESA	6,89
ESPUMOSOS	0,58
OTROS VINOS	0,58
CERVEZAS	15,77
OTRAS BEBIDAS ALCOHOLICAS	0,48
CARNES	
CARNES FRESCAS	38,96
CARNE VACUNO	7,18
CARNE POLLO	12,88
CARNE OVINO/CAPRINO	2,70
CARNE CERDO	11,58
RESTO CARNES FRESCAS	2,23
CARNE CONGELADA	0,93
CARNE TRANSFORMADA	10,67
LECHE	
TOTAL LECHE LIQUIDA	82,46
LECHE ESTERILIZADA	79,45
LECHE ENTERA	29,08
LECHE DESNATADA	20,58
LECHE SEMIDESNATAD	31,28
LECHE PASTERIZADA	1,49
HORTALIZAS FRESCAS	
PATATAS FRESCAS	23,22
HORTALIZAS FRESCAS	55,62
TOMATES	13,46
CEBOLLAS	7,00
JUDIAS VERDES	2,43
PIMIENTOS	4,38
LECHUGA/ESC./ENDIVIA	5,52
OTRAS HORTALIZAS/VERDURAS	7,91
FRUTAS FRESCAS	
CITRICOS	27,64
FRUTAS DE PEPITAS	18,23
FRUTAS DE HUESO	8,97
RESTO FRUTAS	37,87
PRODUCTOS DE LA PESCA	
TOTAL PESCADOS	16,02
PESCADOS FRESCOS	13,04
PESCADOS CONGELADOS	2,98
MARISCO/MOLUSCO/CRUSTACEOS	8,21
MARISCO/MOLUSCOS CONGELADOS	2,65
MARISCO/MOLUSC FRESCO	4,89
MARISCO/MOLUSC COCIDO	0,67
CONSERVAS PESCADO/MOLUSCO	4,00