



MINISTERIO DE AGRICULTURA, PESCA Y ALIMENTACIÓN

LA ALIMENTACIÓN MES A MES

AGOSTO

2007

AVANCE DE DATOS PROVISIONALES

METODOLOGÍA del Panel de Consumo Alimentario

El Panel de Consumo Alimentario se está desarrollando en el Ministerio de Agricultura Pesca y Alimentación desde el año 87 y su objetivo principal es el conocimiento de la demanda directa de alimentos en España, distinguiendo entre el consumo en hogares, en hostelería/restauración e instituciones, para lo que se sigue la siguiente Metodología:

HOGARES:

Universo: Todos los Hogares de la península , Baleares y Canarias, sin incluir Ceuta y Melilla (16.340.910 en 2007 y 15.932.580 en 2006)

Muestra: 8.000 Hogares que apuntan diariamente sus compras con un lector óptico. La elección de esta muestra es al azar con un método bietápico. En la primera etapa se selecciona los puntos de sondeo en función del tamaño de las poblaciones, para cada una de las regiones. En la segunda, se selecciona los colaboradores en cada uno de los puntos elegidos.

EXTRAHOGAR:

Como ya se ha anunciado en la edición del mes de Junio, en este segundo trimestre del año 2007, se han convocado dos nuevos Concursos para el estudio en profundidad del consumo extradoméstico, tratando de atacar el problema desde dos frentes distintos, desde el de la Hostelería/Restauración y desde el del consumidor. Los estudios que se van a realizar son:

- 1) El panel de consumo alimentario en Hostelería/Restauración Comercial y Social, continuación del que se venía haciendo desde el año 1987, pero con mejoras metodológicas y muestrales. Se va a aumentar de la muestra hasta 1.500 establecimientos de Hostelería/Restauración comercial y 300 para la social, con recogida por auditoría personal de las encuestas.
- 2) Un panel realizado a los consumidores. Durante una semana al trimestre nos proporcionaran todas las comidas realizadas fuera del hogar, lugar a dónde acudieron, qué comieron, precio de la misma, razones por las que comieron fuera del hogar, etc. en el trimestre se le preguntarán a 7.000 personas comprendidas entre 10 años y mayores de 65 años, que corresponden unas 550 personas cada semana.

En ambos estudios se están recogiendo los datos, cuando se tengan resultados contrastados se empezara su divulgación, al igual que se venía haciendo anteriormente.

Panel de Consumo Alimentario

Consumo en Agosto de 2007

Durante este mes, el valor gastado en alimentación en Hogares ha sido de 4.464 millones de euros, lo que ha supuesto un aumento del 4,3% con respecto al mes de Agosto del 2006.

Los productos que han tenido mayores incrementos de compras en hogares con respecto al mismo mes del año anterior han sido: espumosos (17,7%), vino c.p.r.d. (13%), pastas alimenticias (11%), zumos de frutas/hortalizas (8,5%) y platos preparados (8,4%).

En este mes los productos que han tenido descenso de compras han sido: frutos secos (-7,7%), patatas procesadas (-5,6%), aceitunas (-5,3%), hortalizas frescas (-4,4%), patatas frescas (-3,3%) y vinos de mesa (-3,4%).

Año móvil Septiembre06-Agosto 07

El gasto en alimentación en el año móvil agosto06-julio07 ha sido de 61.409 millones de euros con un incremento del 5,6% con respecto al mismo periodo del año anterior.

En este año móvil, los productos con más incremento de compras han sido: frutos secos (8,3%), vino de c.p.r.d. (7,2%), platos preparados (6,5%), derivados lácteos (5,0%), chocolates/cacaos (4,7%), agua mineral (4,3%) y gaseosa/bebidas refrescantes (3,4%).

Por el contrario, los que han tenido mayores descensos en el año móvil han sido: vinos de mesa (-9,2%), azúcar (-1,7%), leche líquida (-0,5%), pan (-0,4%), aceite de girasol (-0,4%) y huevos (-0,3%).

En Agosto de 2007, ha aumentado un 1,8% el consumo de alimentación en cantidad, destacando los vinos de c.p.r.d., las pastas alimenticias, frescas, zumos de frutas/hortalizas y los platos preparados. El aceite de oliva en agosto vuelve a tener un incremento de compras en volumen de 4,4%, continuando la tendencia alcista de meses anteriores, si bien, en el año móvil el consumo sigue siendo parecido al del año anterior.

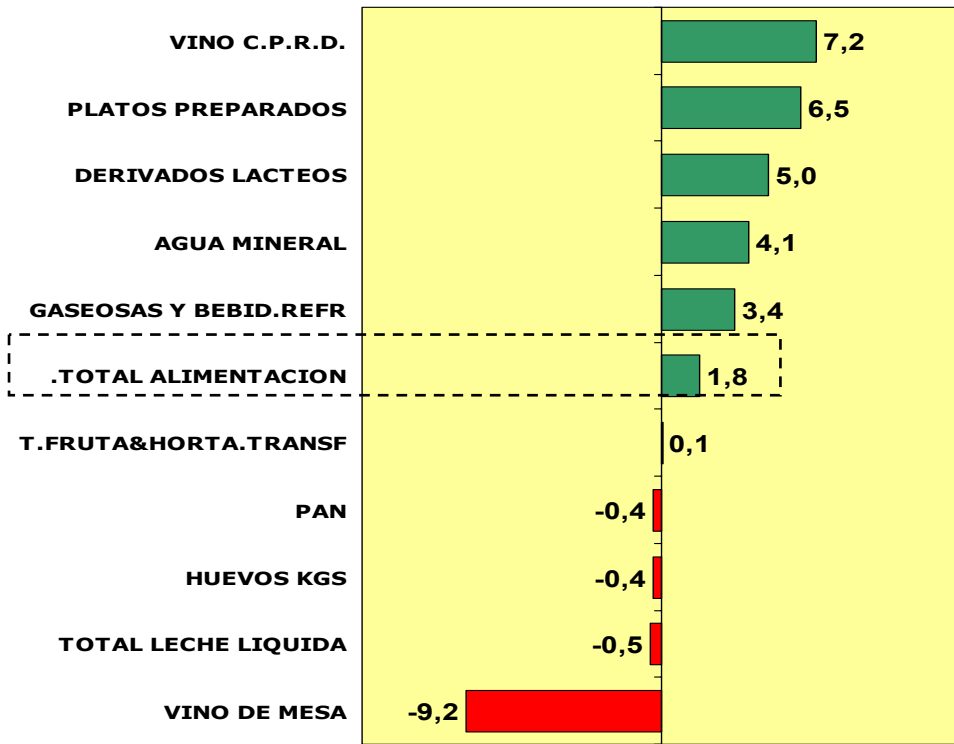
En cuanto a los productos con más aumento en el año móvil septiembre 06-agosto 07, están los vinos de calidad, los platos preparados, derivados lácteos, aguas minerales y gaseosas/bebidas refrescantes

Nota: De nuevo, han aumentado mucho en julio las "Otras bebidas alcohólicas", porque se han incluido en este apartado todas las bebidas nuevas aparecidas como Tinto de verano, sangrías, etc, lo que también ha influido en la bajada de los vinos de mesa, que en esta época son sustituidos por este otro tipo de bebidas, como se ha comentado en el mes anterior.

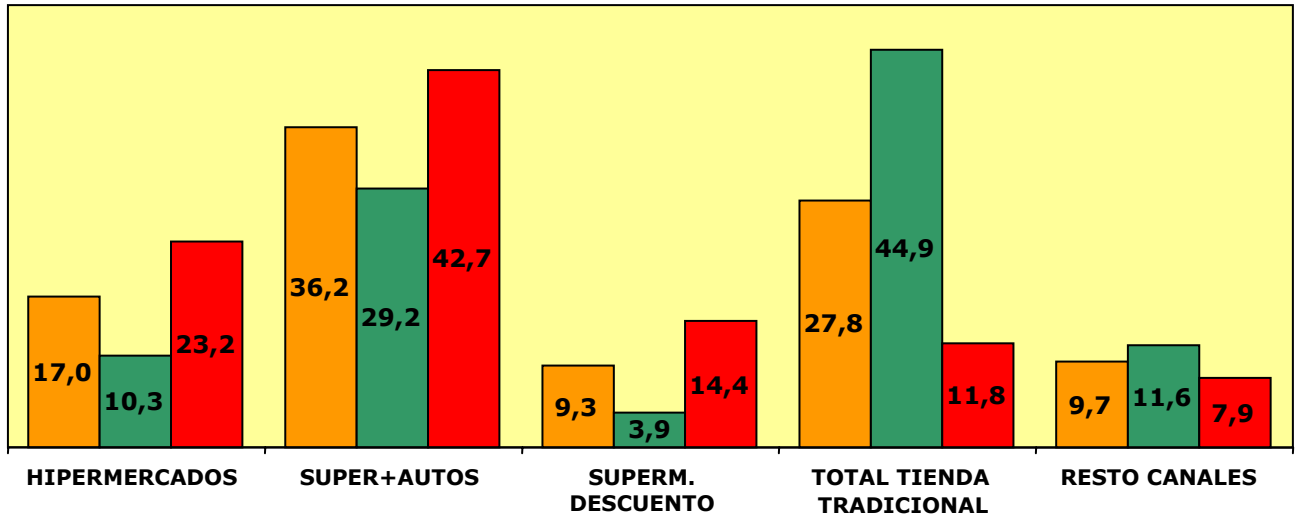
A partir del mes de enero del 2008, se hará un apartado distinto para estas nuevas rúbricas aparecidas en el mercado

RANKING DE LOS 5 PRODUCTOS CON MAYOR Y MENOR INCREMENTO DE CONSUMO EN LOS HOGARES (AÑO MÓVIL- 1 de SEPTIEMBRE 2006 A 31 de AGOSTO 2007)

EVOLUCIÓN EN % CON RESPECTO AL AÑO ANTERIOR DEL VOLUMEN (KGS/LITROS)



% PESO EN VALOR (Euros) DE LOS CANALES DE DISTRIBUCIÓN Y EVOLUCIÓN DEL GASTO POR CANAL EN EL AÑO MÓVIL-1 SEPTIEMBRE 2006 A 31 AGOSTO 2007



■ TOTAL ALIMENTACIÓN
 ■ TOTAL ALIMENTACIÓN FRESCA
 ■ RESTO ALIMENTACIÓN

Alimentación Fresca= Frutas frescas, Hortalizas frescas (incl. Patatas frescas), Carnes frescas, Pescado fresco, Marisco/ Molusco fresco, Pan fresco y Huevos
 Total Tienda Tradicional = Tienda Tradicional, Panadería, Carnicería/Charcutería, Pescadería, Tienda de Congelados, y Mercados y Plazas



CONSUMO ALIMENTARIO EN EL HOGAR

Ministerio de Agricultura Pesca y Alimentación
Dirección General de Industria Agroalimentaria y Alimentación

LA ALIMENTACIÓN MES A MES							
MES DE AGOSTO							
HOGARES							
Productos	Cantidad (Millones De Kgs / L / Uds)		Evolución	Valor (Millones de €)		Evolucion	Kg / L / Uds per Capita
	2006	2007	%07/06	2006	2007	%07/06	2007
HUEVOS	409,18	418,55	2,3	44,94	48,49	7,9	9,31
TOTAL CARNE	144,78	140,92	-2,7	911,39	935,34	2,6	3,14
TOTAL PESCA	88,14	88,44	0,3	594,93	617,46	3,8	1,97
TOTAL LECHE LIQUIDA	245,82	239,95	-2,4	163,35	176,21	7,9	5,34
TOTAL OTRAS LECHES	1,85	1,91	3,2	12,15	12,56	3,4	0,04
TOTAL DERIVADOS LACTEOS	112,89	116,74	3,4	350,66	367,61	4,8	2,60
PAN	134,47	135,83	1,0	280,61	290,85	3,6	3,02
BOLL.PAST.GALLET.CERE	34,63	37,30	7,7	131,95	147,49	11,8	0,83
CHOCOLATES/CACAOS/SUC	7,48	7,77	3,8	36,36	40,63	11,7	0,17
CAFES E INFUSIONES	4,98	5,01	0,6	37,69	41,88	11,1	0,11
ARROZ	14,09	14,25	1,1	18,24	17,70	-2,9	0,32
TOTAL PASTAS	10,33	11,47	11,0	15,28	17,44	14,1	0,26
AZUCAR	11,33	11,33	0,0	10,61	10,63	0,2	0,25
MIEL	1,10	1,46	33,1	5,52	7,80	41,5	0,03
LEGUMBRES	8,33	8,35	0,3	10,73	11,29	5,3	0,19
TOTAL ACEITE	44,27	45,74	3,3	126,32	103,66	-17,9	1,02
ACEITE DE OLIVA	28,85	30,11	4,4	111,25	87,72	-21,1	0,67
ACEITE DE GIRASOL	13,04	13,73	5,3	10,96	12,96	18,3	0,31
MARGARINA	2,08	2,23	7,0	5,80	6,74	16,1	0,05
PATATAS FRESCAS	84,86	82,01	-3,4	57,50	66,83	16,2	1,83
PATATAS CONGELADAS	2,29	2,20	-4,2	2,57	3,52	36,7	0,05
PATATAS PROCESADAS	4,00	3,78	-5,6	16,58	19,16	15,6	0,08
T.HORTALIZAS FRESCAS	213,11	203,84	-4,4	326,16	308,29	-5,5	4,54
T.FRUTAS FRESCAS	372,81	372,45	-0,1	435,99	457,91	5,0	8,29
ACEITUNAS	9,36	8,87	-5,3	25,92	22,89	-11,7	0,20
FRUTOS SECOS	6,13	5,66	-7,7	35,12	33,86	-3,6	0,13
T.FRUTA&HORTA.TRANSF	40,79	41,86	2,6	74,85	85,70	14,5	0,93
PLATOS PREPARADOS	31,09	33,70	8,4	130,60	141,35	8,2	0,75
CALDOS	0,50	0,48	-2,4	3,58	3,32	-7,2	0,01
SALSAS	6,72	7,11	5,8	18,79	20,96	11,5	0,16
VINO C.P.R.D.	7,79	8,80	13,0	26,45	31,36	18,5	0,20
VINO DE MESA	21,95	21,21	-3,4	20,77	20,92	0,7	0,47
ESPUMOSOS	1,21	1,42	17,7	5,58	5,89	5,6	0,03
OTROS VINOS	2,16	2,26	4,7	5,35	5,66	5,8	0,05
CERVEZAS	63,95	68,16	6,6	68,17	75,65	11,0	1,52
OTRAS BEBIDAS ALCOHOLICAS	5,03	7,34	46,1	24,79	33,65	35,7	0,16
SIDRA	0,52	0,84	63,0	0,80	1,33	67,2	0,02
TOTAL ZUMO Y NECTAR	40,03	43,44	8,5	32,92	37,92	15,2	0,97
AGUA MINERAL	185,87	185,10	-0,4	37,25	42,53	14,2	4,12
GASEOSAS Y BEBID.REFR	164,01	171,88	4,8	122,93	136,28	10,9	3,82
OTROS PRODUCTOS EN PESO	16,90	18,79	11,2	38,02	42,14	10,8	0,42
OTROS PRODUCTOS EN VOLUMEN	9,70	10,08	3,9	12,80	13,12	2,6	0,22
TOTAL ALIMENTACION	2.199,29	2.211,50	0,6	4.280,02	4.464,02	4,3	49,21

* Otros en peso: snacks salados, especias, condimentos, levadura, harina, sémola, sal, encurtidos, gelatinas, hojaldres, edulcorantes etc.

** Otros en volumen: horchata, leche de distinta especie a la de vaca, leche de almendra, leche de avellana, vinagre etc.



CONSUMO ALIMENTARIO EN EL HOGAR

Ministerio de Agricultura Pesca y Alimentación
Dirección General de Industria Agroalimentaria y Alimentación

LA ALIMENTACIÓN MES A MES							
TAM AGOSTO 2007 VS TAM AGOSTO 2006							
HOGARES							
Productos	Cantidad (Millones De Kgs / L / Uds)		Evolucion	Valor (Millones de €)		Evolucion	Kg / L / Uds per Capita
	2006	2007	%07/06	2006	2007	%07/06	2007
HUEVOS	6.286,36	6.266,66	-0,3	685,20	711,19	3,8	140,67
TOTAL CARNE	2.216,32	2.238,08	1,0	13.551,66	14.194,27	4,7	50,27
TOTAL PESCA	1.225,49	1.247,25	1,8	8.296,52	8.818,31	6,3	28,01
TOTAL LECHE LIQUIDA	3.639,84	3.620,16	-0,5	2.378,54	2.465,23	3,6	81,29
TOTAL OTRAS LECHE	27,72	27,23	-1,7	187,75	178,10	-5,1	0,61
TOTAL DERIVADOS LACTEOS	1.420,67	1.492,08	5,0	4.478,67	4.759,90	6,3	33,47
PAN	1.917,94	1.910,12	-0,4	3.959,17	4.032,97	1,9	42,84
BOLL.PAST.GALLET.CERE	530,39	544,39	2,6	2.158,44	2.330,85	8,0	12,23
CHOCOLATES/CACAOS/SUC	130,03	136,20	4,7	695,87	772,98	11,1	3,06
CAFES E INFUSIONES	72,48	72,61	0,2	549,56	589,92	7,3	1,63
ARROZ	199,65	201,77	1,1	243,31	243,72	0,2	4,53
TOTAL PASTAS	154,77	157,44	1,7	216,76	228,10	5,2	3,53
AZUCAR	189,54	186,29	-1,7	173,54	176,73	1,8	4,18
MIEL	17,46	23,42	34,1	87,01	113,21	30,1	0,53
LEGUMBRES	144,36	146,18	1,3	190,44	198,58	4,3	3,28
TOTAL ACEITE	613,48	615,22	0,3	1.757,77	1.539,50	-12,4	13,81
ACEITE DE OLIVA	409,57	417,09	1,8	1.556,69	1.350,97	-13,2	9,36
ACEITE DE GIRASOL	169,78	169,17	-0,4	143,68	143,19	-0,3	3,80
MARGARINA	30,63	31,38	2,5	84,13	90,90	8,0	0,70
PATATAS FRESCAS	1.035,35	1.039,04	0,4	644,98	797,68	23,7	23,32
PATATAS CONGELADAS	32,56	34,03	4,5	37,04	45,98	24,2	0,76
PATATAS PROCESADAS	52,73	51,95	-1,5	202,82	219,05	8,0	1,17
T.HORTALIZAS FRESCAS	2.443,76	2.478,69	1,4	3.706,14	4.007,24	8,1	55,61
T.FRUTAS FRESCAS	4.051,06	4.189,33	3,4	5.058,97	5.514,66	9,0	93,99
ACEITUNAS	110,95	111,89	0,8	277,72	304,70	9,7	2,51
FRUTOS SECOS	111,62	120,94	8,3	620,44	662,68	6,8	2,72
T.FRUTA&HORTA.TRANSF	581,40	581,91	0,1	1.057,93	1.119,18	5,8	13,06
PLATOS PREPARADOS	434,72	463,12	6,5	1.706,14	1.838,12	7,7	10,39
CALDOS	8,24	8,25	0,2	58,49	57,49	-1,7	0,19
SALSAS	78,49	82,62	5,3	216,65	239,75	10,7	1,85
VINO C.P.R.D.	116,00	124,41	7,2	431,03	455,48	5,7	2,79
VINO DE MESA	308,95	280,66	-9,2	312,70	295,35	-5,5	6,30
ESPUMOSOS	27,29	28,22	3,4	133,34	133,48	0,1	0,64
OTROS VINOS	24,42	25,69	5,2	75,61	79,22	4,8	0,58
CERVEZAS	677,19	693,17	2,4	706,72	754,91	6,8	15,55
OTRAS BEBIDAS ALCOHOLICAS	47,15	56,66	20,2	355,12	376,10	5,9	1,27
SIDRA	13,47	13,01	-3,4	20,63	20,17	-2,2	0,29
TOTAL ZUMO Y NECTAR	483,85	495,05	2,3	383,08	416,84	8,8	11,10
AGUA MINERAL	2.188,78	2.283,12	4,3	420,08	471,03	12,1	51,21
GASEOSAS Y BEBID.REFR	1.808,48	1.870,87	3,4	1.331,29	1.430,20	7,4	41,98
OTROS PRODUCTOS EN PESO	269,55	257,76	-4,4	529,38	549,74	3,8	5,79
OTROS PRODUCTOS EN VOLUMEN	126,59	134,96	6,6	161,80	175,89	8,7	3,03
TOTAL ALIMENTACION	28.171,98	28.679,02	1,80	58.142,44	61.409,40	5,62	643,65

* Otros en peso: snacks salados, especias, condimentos, levadura, harina, sémola, sal, encurtidos, gelatinas, hojaldres, edulcorantes etc.

** Otros en volumen: horchata, leche de distinta especie a la de vaca, leche de almendra, leche de avellana, vinagre etc.



CONSUMO ALIMENTARIO EN EL HOGAR

Ministerio de Agricultura Pesca y Alimentación
Dirección General de Industria Agroalimentaria y Alimentación

	MILES de Kgs./l./Unidades		MILES de €		PART. MERC. VALOR**	
	TAM AGOSTO 2006	TAM AGOSTO 2007	TAM AGOSTO 2006	TAM AGOSTO 2007	TAM AGOSTO 2006	TAM AGOSTO 2007
TOTAL CARNE	2.216.315,51	2.238.084,23	13.551.659,64	14.194.268,90	23,31	23,11
CARNE FRESCA	1.709.092,86	1.719.327,38	9.513.459,25	9.893.839,73	16,36	16,11
CARNE VACUNO	320.739,52	318.139,59	2.599.333,09	2.680.884,92	4,47	4,37
CARNE POLLO	562.365,08	569.527,53	1.911.623,69	2.080.403,53	3,29	3,39
CARNE OVINO/CAPRINO	114.503,97	119.885,80	1.049.898,45	1.075.072,77	1,81	1,75
CARNE CERDO	493.680,61	509.090,42	2.900.719,72	3.059.616,79	4,99	4,98
CARNE CONGELADA	36.693,23	37.505,40	175.789,54	190.064,19	0,30	0,31
CARNE TRANSFORMADA	470.529,41	481.251,45	3.862.410,86	4.110.364,99	6,64	6,69
TOTAL PESCA	1.225.489,69	1.247.253,31	8.296.516,07	8.818.307,53	14,27	14,36
PESCADOS	701.884,28	702.533,48	4.423.861,91	4.638.701,88	7,61	7,55
PESCADOS FRESCOS	573.005,91	567.156,16	3.626.681,02	3.764.773,35	6,24	6,13
PESCADOS CONGELADOS	128.878,37	135.377,32	797.180,89	873.928,53	1,37	1,42
MARISCO/MOLUSCO/CRUS	349.867,52	369.461,03	2.536.543,63	2.759.769,27	4,36	4,49
CONS.PESCADO/MOLUSCO	173.737,89	175.258,81	1.336.110,53	1.419.836,37	2,30	2,31
TOTAL LECHE LIQUIDA	3.639.836,67	3.620.159,24	2.378.541,22	2.465.228,38	4,09	4,01
LECHE ESTERILIZADA	3.492.202,59	3.487.576,44	2.297.232,22	2.387.643,86	3,95	3,89
LECHE PASTERIZADA	63.665,43	65.280,29	42.209,80	45.048,43	0,07	0,07
LECHE GRANEL	83.968,66	67.302,51	39.099,20	32.536,10	0,07	0,05
TOTAL DERIVADOS LACTEOS	1.420.665,71	1.492.075,73	4.478.673,02	4.759.901,03	7,70	7,75
YOGURT	420.825,32	425.976,60	778.794,81	804.048,89	1,34	1,31
BIFIDUS + LECHE FERMENTADAS	200.300,37	229.118,32	664.438,22	782.507,21	1,14	1,27
QUESO	272.060,46	276.352,75	1.838.676,24	1.890.229,04	3,16	3,08
RESTO DERIVADOS LACTEOS	527.479,55	560.628,05	1.196.763,75	1.283.115,88	2,06	2,09
HUEVOS	6.286.360,64	6.266.659,87	685.197,57	711.187,80	1,18	1,16
PAN	1.917.942,08	1.910.121,24	3.959.173,72	4.032.969,72	6,81	6,57
LEGUMBRES	144.361,49	146.184,89	190.436,35	198.577,96	0,33	0,32
AZUCAR	189.543,26	186.294,56	173.538,17	176.728,72	0,30	0,29
TOTAL ACEITE	613.484,25	615.217,59	1.757.772,80	1.539.501,16	3,02	2,51
ACEITE DE OLIVA	409.569,83	417.093,55	1.556.693,35	1.350.968,28	2,68	2,20
ACEITE DE GIRASOL	169.776,50	169.166,23	143.679,20	143.186,72	0,25	0,23

** La participación del mercado en valor representa el porcentaje de gasto de cada producto comparado con el Gasto Total en Alimentación=100%



CONSUMO ALIMENTARIO EN EL HOGAR

Ministerio de Agricultura Pesca y Alimentación
Dirección General de Industria Agroalimentaria y Alimentación

	MILES de Kgs./l./Unidades		MILES de €		PART. MERC. VALOR**	
	TAM AGOSTO 2006	TAM AGOSTO 2007	TAM AGOSTO 2006	TAM AGOSTO 2007	TAM AGOSTO 2006	TAM AGOSTO 2007
PATATAS FRESCAS	1.035.350,59	1.039.038,81	644.977,43	797.682,90	1,11	1,30
T.HORTALIZAS FRESCAS	2.443.757,66	2.478.692,92	3.706.142,67	4.007.238,46	6,37	6,53
TOMATES	588.683,58	592.784,89	782.571,93	838.164,52	1,35	1,36
CEBOLLAS	308.049,77	310.375,81	271.252,86	327.263,90	0,47	0,53
LECHUGA/ESC./ENDIVIA	241.495,85	237.210,94	436.605,76	450.904,46	0,75	0,73
PIMIENTOS	198.935,38	188.058,52	322.604,10	341.149,54	0,55	0,56
JUDIAS VERDES	104.172,93	107.236,99	280.720,60	301.518,06	0,48	0,49
COLES	74.790,57	75.036,93	74.444,82	74.783,58	0,13	0,12
T.FRUTAS FRESCAS	4.051.062,57	4.189.334,07	5.058.973,23	5.514.656,38	8,70	8,98
NARANJAS	835.666,65	917.619,79	758.824,56	831.753,95	1,31	1,35
MANDARINAS	263.778,37	298.985,04	299.457,64	341.350,63	0,52	0,56
LIMONES	86.117,01	85.683,80	102.873,19	101.571,76	0,18	0,17
PLATANOS	383.649,55	436.735,63	584.519,17	612.244,73	1,01	1,00
MANZANAS	494.430,64	510.676,51	554.306,36	659.487,22	0,95	1,07
PERAS	315.872,37	291.317,06	373.413,16	397.473,72	0,64	0,65
MELOCOTONES	235.308,22	213.722,27	327.548,96	326.168,62	0,56	0,53
ALBARICOQUES	41.722,25	38.474,60	71.274,15	82.731,93	0,12	0,13
FRESAS/FRESON	90.714,95	94.252,55	193.161,67	223.316,49	0,33	0,36
MELON	362.945,41	326.763,16	316.714,69	313.554,30	0,54	0,51
SANDIA	280.541,76	294.603,43	195.971,40	221.345,38	0,34	0,36
CIRUELAS	72.587,92	66.314,10	116.455,36	118.043,32	0,20	0,19
CEREZAS	58.834,78	48.480,99	167.438,06	174.840,84	0,29	0,28
UVAS	98.461,26	101.229,71	182.662,61	197.920,90	0,31	0,32
KIWI	129.070,52	142.376,28	292.225,87	326.493,11	0,50	0,53
VINO C.P.R.D.	116.004,88	124.412,80	431.034,35	455.475,59	0,74	0,74
VINO DE MESA	308.950,81	280.664,50	312.698,48	295.354,43	0,54	0,48
ESPUMOSOS	27.286,06	28.222,18	133.343,00	133.481,18	0,23	0,22
OTROS VINOS	24.416,67	25.688,17	75.611,17	79.221,16	0,13	0,13
CERVEZAS	677.186,49	693.165,03	706.718,77	754.908,77	1,22	1,23
SIDRA	13.471,68	13.010,10	20.627,33	20.172,37	0,04	0,03
OTRAS BEBIDAS ALCOHOLICAS	47.147,55	56.656,50	355.117,63	376.102,38	0,61	0,61
TOTAL ZUMO Y NECTAR	483.851,42	495.054,46	383.080,69	416.837,37	0,66	0,68

** La participación del mercado en valor representa el porcentaje de gasto de cada producto comparado con el Gasto Total en Alimentación=100%



CONSUMO ALIMENTARIO EN EL HOGAR

Ministerio de Agricultura Pesca y Alimentación
Dirección General de Industria Agroalimentaria y Alimentación

	CONSUMOXCAPITA		GASTOXCAPITA €		PRECIO MEDIO €XKilo	
	TAM AGOSTO 2006	TAM AGOSTO 2007	TAM AGOSTO 2006	TAM AGOSTO 2007	TAM AGOSTO 2006	TAM AGOSTO 2007
TOTAL CARNE	50,95	50,27	311,54	318,89	6,11	6,34
CARNE FRESCA	39,29	38,62	218,65	222,21	5,57	5,75
CARNE VACUNO	7,37	7,14	59,74	60,19	8,10	8,43
CARNE POLLO	12,92	12,79	43,92	46,70	3,40	3,65
CARNE OVINO/CAPRINO	2,63	2,69	24,14	24,16	9,17	8,97
CARNE CERDO	11,35	11,44	66,65	68,75	5,88	6,01
CARNE CONGELADA	0,84	0,84	4,03	4,27	4,79	5,07
CARNE TRANSFORMADA	10,82	10,81	88,86	92,40	8,21	8,54
TOTAL PESCA	28,16	28,01	190,69	198,08	6,77	7,07
PESCADOS	16,13	15,77	101,63	104,12	6,30	6,60
PESCADOS FRESCOS	13,16	12,73	83,31	84,51	6,33	6,64
PESCADOS CONGELADOS	2,96	3,04	18,32	19,62	6,19	6,46
MARISCO/MOLUSCO/CRUS	8,05	8,31	58,36	62,08	7,25	7,47
CONS.PESCADO/MOLUSCO	3,99	3,93	30,69	31,88	7,69	8,10
TOTAL LECHE LIQUIDA	83,65	81,29	54,66	55,35	0,65	0,68
LECHE ESTERILIZADA	80,26	78,31	52,79	53,61	0,66	0,68
LECHE PASTERIZADA	1,46	1,47	0,97	1,01	0,66	0,69
LECHE GRANEL	1,93	1,51	0,90	0,73	0,47	0,48
TOTAL DERIVADOS LACTEOS	32,63	33,47	102,86	106,78	3,15	3,19
YOGURT	9,67	9,56	17,89	18,04	1,85	1,89
BIFIDUS + LECHE FERMENTADAS	4,60	5,14	15,26	17,55	3,32	3,42
QUESO	6,25	6,20	42,25	42,43	6,76	6,84
RESTO DERIVADOS LACTEOS	12,11	12,57	27,47	28,76	2,27	2,29
HUEVOS	144,44	140,67	15,74	15,96	0,11	0,11
PAN	44,05	42,84	90,91	90,46	2,06	2,11
LEGUMBRES	3,32	3,28	4,38	4,46	1,32	1,36
AZUCAR	4,35	4,18	3,99	3,97	0,92	0,95
TOTAL ACEITE	14,10	13,81	40,37	34,59	2,87	2,50
ACEITE DE OLIVA	9,41	9,36	35,75	30,35	3,80	3,24
ACEITE DE GIRASOL	3,90	3,80	3,30	3,21	0,85	0,85



CONSUMO ALIMENTARIO EN EL HOGAR

Ministerio de Agricultura Pesca y Alimentación
Dirección General de Industria Agroalimentaria y Alimentación

	CONSUMO X CAPITA		GASTO X CAPITA €		PRECIO MEDIO € X Kilo	
	TAM AGOSTO 2006	TAM AGOSTO 2007	TAM AGOSTO 2006	TAM AGOSTO 2007	TAM AGOSTO 2006	TAM AGOSTO 2007
PATATAS FRESCAS	23,79	23,32	14,81	17,89	0,62	0,77
T.HORTALIZAS FRESCAS	56,13	55,61	85,10	89,89	1,52	1,62
TOMATES	13,52	13,30	17,96	18,80	1,33	1,41
CEBOLLAS	7,07	6,96	6,23	7,33	0,88	1,05
LECHUGA/ESC./ENDIVIA	5,55	5,32	10,02	10,12	1,81	1,90
PIMIENTOS	4,57	4,22	7,41	7,65	1,62	1,81
JUDIAS VERDES	2,39	2,41	6,45	6,77	2,69	2,81
COLES	1,72	1,69	1,71	1,68	1,00	1,00
T.FRUTAS FRESCAS	93,05	93,99	116,19	123,72	1,25	1,32
NARANJAS	19,17	20,55	17,41	18,64	0,91	0,91
MANDARINAS	6,07	6,73	6,89	7,69	1,14	1,14
LIMONES	1,98	1,92	2,37	2,28	1,19	1,19
PLATANOS	8,81	9,79	13,43	13,74	1,52	1,40
MANZANAS	11,37	11,47	12,74	14,80	1,12	1,29
PERAS	7,26	6,54	8,58	8,92	1,18	1,36
MELOCOTONES	5,41	4,80	7,53	7,33	1,39	1,53
ALBARICOQUES	0,95	0,86	1,63	1,84	1,71	2,15
FRESAS/FRESON	2,07	2,10	4,41	4,97	2,13	2,37
MELON	8,34	7,34	7,27	7,04	0,87	0,96
SANDIA	6,42	6,58	4,48	4,94	0,70	0,75
CIRUELAS	1,67	1,49	2,68	2,65	1,60	1,78
CEREZAS	1,34	1,08	3,82	3,89	2,85	3,61
UVAS	2,28	2,30	4,23	4,49	1,86	1,96
KIWI	2,96	3,19	6,71	7,33	2,26	2,29
VINO C.P.R.D.	2,67	2,79	9,92	10,23	3,72	3,66
VINO DE MESA	7,10	6,30	7,19	6,63	1,01	1,05
ESPUMOSOS	0,63	0,64	3,08	3,01	4,89	4,73
OTROS VINOS	0,56	0,58	1,74	1,78	3,10	3,08
CERVEZAS	15,55	15,55	16,23	16,94	1,04	1,09
SIDRA	0,31	0,29	0,48	0,46	1,53	1,55
OTRAS BEBIDAS ALCOHOLICAS	1,08	1,27	8,18	8,45	7,53	6,64
TOTAL ZUMO Y NECTAR	11,11	11,10	8,79	9,35	0,79	0,84



CONSUMO ALIMENTARIO EN EL HOGAR

Ministerio de Agricultura Pesca y Alimentación
Dirección General de Industria Agroalimentaria y Alimentación

Miles de Kilos/Litros/Unidades

	AGOSTO 06	SEPTIEMBRE 06	OCTUBRE 06	NOVIEMBRE 06	DICIEMBRE 06	ENERO 07	FEBRERO 07	MARZO 07	ABRIL 07	MAYO 07	JUNIO 07	JULIO 07	AGOSTO 07
TOTAL CARNE	144.783	175.639	200.791	195.571	248.348	203.710	183.785	197.034	179.210	184.834	169.210	159.034	140.917
CARNE FRESCA	108.900	133.350	155.887	149.836	184.042	156.407	143.131	157.769	139.019	141.337	132.380	121.645	104.524
CARNE VACUNO	18.529	25.225	30.272	28.851	27.808	25.736	26.618	28.243	25.780	29.518	26.327	23.142	20.620
CARNE POLLO	37.890	47.838	54.084	49.140	49.832	49.916	48.112	54.347	45.578	46.761	46.220	41.535	36.165
CARNE OVINO/CAPRINO	7.340	6.831	8.297	8.897	21.376	9.937	8.107	9.997	10.429	10.614	9.798	9.073	6.529
CARNE CERDO	31.916	37.956	44.344	44.224	63.751	52.525	42.857	45.609	40.555	37.704	35.261	34.146	30.158
CARNE CONGELADA	3.298	3.288	3.091	3.256	4.557	3.682	2.932	3.121	2.243	3.262	2.867	2.608	2.598
CARNE TRANSFORMADA	32.585	39.001	41.813	42.478	59.749	43.622	37.722	36.143	37.948	40.236	33.963	34.781	33.795
TOTAL PESCA	88.144	102.571	115.538	101.215	127.361	106.503	96.003	114.547	97.553	100.276	102.521	94.728	88.439
PESCADOS	49.877	60.289	68.915	55.623	53.713	61.301	57.738	66.184	56.080	59.995	59.715	54.071	48.909
PESCADOS FRESCOS	41.062	48.853	56.618	45.284	41.473	49.117	46.665	53.137	44.703	49.185	49.094	43.710	39.316
PESCADOS CONGELADOS	8.815	11.436	12.298	10.339	12.240	12.183	11.073	11.377	11.377	10.809	10.621	10.361	9.593
MARISCO/MOLUSCO/CRUS	25.220	27.929	32.074	31.788	58.214	32.157	25.397	31.604	26.148	25.712	27.397	25.620	25.420
CONS.PESCADO/MOLUSCO	13.047	14.354	14.548	13.803	15.434	13.045	12.867	16.759	15.324	14.569	15.409	15.037	14.110
TOTAL LECHE LIQUIDA	245.822	320.136	343.224	306.620	304.376	326.880	297.785	331.642	295.096	306.107	291.675	256.672	239.946
LECHE ESTERILIZADA	237.686	309.259	331.605	296.599	293.331	317.926	287.687	320.304	280.961	292.520	277.145	247.330	232.908
LECHE PASTERIZADA	3.979	6.208	5.180	5.041	5.530	5.860	5.295	4.943	6.420	5.207	5.960	5.331	4.305
LECHE GRANEL	4.157	4.669	6.439	4.980	5.515	3.093	4.803	6.394	7.716	8.380	8.570	4.010	2.733
TOTAL DERIVADOS LACTEOS	112.892	122.850	124.153	112.406	112.043	119.948	118.296	138.297	126.273	134.172	137.248	129.648	116.740
YOGURT	31.854	36.475	38.897	34.144	31.716	37.128	35.019	40.518	35.185	38.860	37.048	31.466	29.521
BIFIDUS + LECHE FERMENTADAS	14.043	18.549	18.412	18.737	16.112	18.626	19.555	22.885	19.445	20.962	20.973	18.119	16.742
QUESO	17.679	20.203	25.693	21.224	25.121	24.577	23.814	27.725	26.934	22.130	21.412	19.135	18.384
RESTO DERIVADOS LACTEOS	49.316	47.623	41.152	38.301	39.094	39.617	39.908	47.169	44.709	52.221	57.815	60.927	52.093
HUEVOS	409.178	544.114	535.301	518.033	538.627	561.529	486.934	574.077	521.180	594.131	508.618	465.568	418.550
PAN	134.471	155.085	163.783	140.025	135.116	175.463	167.030	181.107	159.087	177.903	165.818	153.878	135.826
LEGUMBRES	8.331	12.548	15.828	13.647	12.423	15.123	12.703	13.791	11.824	11.040	10.165	8.741	8.353
AZUCAR	11.327	16.676	15.318	14.137	14.723	16.456	19.002	16.884	14.768	17.679	15.532	13.791	11.330
TOTAL ACEITE	44.266	50.591	52.755	53.472	53.441	58.277	51.483	53.545	48.627	51.495	48.363	47.424	45.744
ACEITE DE OLIVA	28.852	32.955	35.453	37.008	36.719	40.629	34.652	36.088	32.574	35.692	33.038	32.175	30.111
ACEITE DE GIRASOL	13.038	14.784	14.570	13.886	14.456	15.354	14.185	14.755	13.964	13.501	12.885	13.092	13.735



CONSUMO ALIMENTARIO EN EL HOGAR

Ministerio de Agricultura Pesca y Alimentación
Dirección General de Industria Agroalimentaria y Alimentación

Miles de Kilos/Litros/Unidades

	AGOSTO 06	SEPTIEMBRE 06	OCTUBRE 06	NOVIEMBRE 06	DICIEMBRE 06	ENERO 07	FEBRERO 07	MARZO 07	ABRIL 07	MAYO 07	JUNIO 07	JULIO 07	AGOSTO 07
PATATAS FRESCAS	84.862	89.604	88.469	82.219	84.061	89.086	84.073	88.445	81.180	84.704	98.462	86.723	82.013
T.HORTALIZAS FRESCAS	213.114	208.032	218.275	201.523	162.772	205.385	201.135	205.260	187.672	227.763	227.267	229.768	203.840
TOMATES	68.070	57.486	52.250	44.017	31.787	39.194	38.986	40.410	38.070	55.335	61.626	69.455	64.169
CEBOLLAS	28.299	26.155	25.337	24.899	20.675	25.678	25.099	25.738	22.386	26.798	31.013	29.250	27.349
LECHUGA/ESC./ENDIVIA	17.447	18.851	20.000	19.654	16.876	21.445	19.161	20.097	18.988	22.393	22.461	20.434	16.850
PIMIENTOS	22.143	20.541	17.621	15.760	11.703	13.874	13.360	13.678	12.718	15.159	17.486	17.737	18.422
JUDIAS VERDES	10.558	11.077	11.513	7.899	5.691	7.033	6.406	8.602	6.685	8.194	9.163	15.411	9.562
COLES	2.920	4.746	7.243	8.428	6.691	9.121	8.565	6.667	4.988	5.270	5.538	4.250	3.531
T.FRUTAS FRESCAS	372.813	370.115	349.885	333.498	289.401	325.144	338.893	338.090	308.529	364.768	394.333	404.227	372.451
NARANJAS	30.120	32.538	45.081	69.236	77.676	103.644	117.073	119.857	110.367	109.779	69.922	36.590	25.856
MANDARINAS	444	3.075	30.242	56.337	53.231	58.871	51.381	27.216	12.053	3.862	948	899	870
LIMONES	6.599	6.782	7.578	7.178	6.890	7.330	6.792	7.669	7.290	8.126	7.224	6.446	6.380
PLATANOS	22.176	27.118	36.929	37.189	32.085	39.359	42.619	44.260	41.604	46.280	38.584	28.226	22.483
MANZANAS	25.361	38.307	47.978	52.897	41.342	45.860	47.697	48.469	45.967	49.701	40.396	28.060	24.002
PERAS	23.069	24.908	30.413	30.673	21.554	24.531	24.910	25.844	24.334	25.349	19.157	18.833	20.812
MELOCOTONES	50.575	48.212	28.039	3.672	449	260	387	396	241	5.244	25.943	52.171	48.707
ALBARICOQUES	1.217	375	314	41	57	154	156	78	288	8.607	19.683	7.625	1.096
FRESAS/FRESON	244	130	89	155	222	2.942	11.349	24.146	24.356	21.817	7.491	1.111	445
MELON	86.330	76.189	39.017	8.385	3.925	4.482	3.932	4.938	5.917	15.511	31.323	59.011	74.132
SANDIA	60.820	28.454	6.233	968	344	275	317	1.693	4.087	25.601	56.276	91.654	78.700
CIRUELAS	15.964	14.515	7.684	2.849	457	383	931	1.782	1.825	879	6.590	11.612	16.808
CEREZAS	874	264	37	165	165	274	173	47	62	6.766	23.864	14.902	1.761
UVAS	9.197	26.938	23.920	15.301	11.200	4.154	2.151	2.130	2.399	2.232	1.708	1.512	7.585
KIWI	7.466	8.817	10.731	14.500	11.924	14.115	14.538	14.538	13.687	12.942	10.796	8.394	7.394
VINO C.P.R.D.	7.788	9.182	8.648	10.486	17.002	9.382	8.677	11.236	12.470	10.663	9.015	8.854	8.797
VINO DE MESA	21.945	24.422	25.928	23.640	26.391	24.110	21.328	23.611	24.131	24.618	20.686	20.589	21.210
ESPUMOSOS	1.205	1.438	1.364	2.073	9.304	3.683	1.167	1.474	1.562	1.677	1.792	1.270	1.419
OTROS VINOS	2.159	2.212	2.070	2.063	3.289	1.709	1.663	1.989	1.788	2.111	2.310	2.225	2.259
CERVEZAS	63.952	60.477	55.959	52.518	55.709	48.830	43.503	56.159	53.913	61.334	65.374	71.224	68.164
SIDRA	515	507	471	961	5.125	1.294	455	544	590	871	600	752	840
OTRAS BEBIDAS ALCOHOLICAS	5.029	4.062	3.282	3.480	7.581	3.332	2.638	3.295	3.380	4.406	5.925	7.931	7.345
TOTAL ZUMO Y NECTAR	40.033	43.263	38.297	36.305	33.145	40.429	37.836	43.314	37.397	43.967	50.138	47.522	43.441



CONSUMO ALIMENTARIO EN EL HOGAR

Ministerio de Agricultura Pesca y Alimentación
Dirección General de Industria Agroalimentaria y Alimentación

MILES DE €

	AGOSTO 06	SEPTIEMBRE 06	OCTUBRE 06	NOVIEMBRE 06	DICIEMBRE 06	ENERO 07	FEBRERO 07	MARZO 07	ABRIL 07	MAYO 07	JUNIO 07	JULIO 07	AGOSTO 07
TOTAL CARNE	911.389	1.087.446	1.256.329	1.222.199	1.730.826	1.260.251	1.108.199	1.183.834	1.120.648	1.188.196	1.077.140	1.023.858	935.342
CARNE FRESCA	617.216	755.024	887.311	846.406	1.099.349	870.939	794.265	879.285	802.129	833.580	777.156	716.389	632.006
CARNE VACUNO	152.172	208.089	256.983	234.822	228.918	216.866	222.690	237.943	219.602	254.408	222.723	200.406	177.436
CARNE POLLO	137.554	172.671	192.292	172.107	171.988	170.995	168.713	192.708	171.972	180.536	183.612	160.530	142.278
CARNE OVINO/CAPRINO	64.891	66.229	77.158	79.022	194.362	88.950	70.185	86.962	92.174	90.580	83.563	78.418	67.471
CARNE CERDO	196.125	231.512	268.336	268.275	403.894	311.796	252.206	267.638	235.736	223.293	211.489	205.280	180.163
CARNE CONGELADA	17.344	16.742	16.566	17.218	23.860	18.840	13.394	13.433	11.631	16.185	13.499	13.169	15.528
CARNE TRANSFORMADA	276.829	315.679	352.451	358.576	607.618	370.471	300.540	291.116	306.888	338.432	286.486	294.300	287.808
TOTAL PESCA	594.926	692.087	785.562	710.458	1.050.139	773.379	660.421	790.881	682.149	693.500	707.384	654.884	617.464
PESCADOS	313.339	381.779	443.739	366.374	384.916	419.800	377.819	435.510	370.521	392.630	391.746	349.969	323.898
PESCADOS FRESCOS	261.683	310.111	366.666	299.042	304.219	341.457	306.110	350.160	295.502	321.611	322.623	284.833	262.439
PESCADOS CONGELADOS	51.656	71.668	77.073	67.332	80.697	78.343	71.709	85.350	75.019	71.019	69.123	65.136	61.459
MARISCO/MOLUSCO/CRUS	182.154	201.310	227.303	233.113	508.831	246.580	179.453	221.641	186.935	186.392	196.030	188.293	183.888
CONS.PESCADO/MOLUSCO	99.432	108.998	114.520	110.971	156.392	106.998	103.148	133.730	124.693	114.479	119.609	116.622	109.677
TOTAL LECHE LIQUIDA	163.347	214.149	231.003	206.181	205.151	222.315	202.029	224.978	201.981	206.773	197.737	176.719	176.212
LECHE ESTERILIZADA	159.013	207.747	224.094	200.528	198.502	216.656	195.970	218.209	193.800	198.982	190.146	171.077	171.933
LECHE PASTERIZADA	2.463	4.184	3.724	3.299	3.828	4.070	3.806	3.593	4.328	3.592	4.169	3.556	2.899
LECHE GRANEL	1.871	2.218	3.186	2.354	2.820	1.588	2.253	3.176	3.853	4.199	3.423	2.086	1.380
TOTAL DERIVADOS LACTEOS	350.656	373.393	399.080	353.426	384.238	386.735	381.477	449.040	415.764	416.617	430.892	401.634	367.605
YOGURT	58.222	66.828	70.384	63.984	59.858	70.630	65.908	76.773	68.456	73.936	70.168	60.222	56.903
BIFIDUS + LECHE FERMENTADAS	48.314	62.640	61.860	62.720	55.125	64.464	66.176	79.071	67.401	71.376	71.952	62.805	56.917
QUESO	122.318	135.832	176.223	144.289	180.813	166.894	161.481	188.612	182.611	150.546	145.401	131.053	126.474
RESTO DERIVADOS LACTEOS	121.802	108.094	90.612	82.434	88.442	84.747	87.912	104.584	97.296	120.759	143.371	147.554	127.311
HUEVOS	44.936	60.117	59.036	57.001	59.243	62.824	54.229	65.522	59.735	68.491	63.127	53.373	48.488
PAN	280.613	330.449	347.789	299.826	280.118	357.142	344.624	372.167	335.126	380.269	363.408	331.201	290.850
LEGUMBRES	10.729	17.270	21.669	18.854	17.643	20.073	17.495	18.450	16.416	14.787	13.538	11.088	11.293
AZUCAR	10.611	15.605	14.257	13.237	13.905	15.383	17.861	16.270	14.429	16.905	15.183	13.063	10.630
TOTAL ACEITE	126.321	140.919	148.566	148.331	136.799	143.030	124.208	130.372	114.982	122.508	115.156	110.972	103.658
ACEITE DE OLIVA	111.255	124.095	131.791	132.440	121.005	126.825	108.279	113.232	100.474	107.668	100.911	96.524	87.725
ACEITE DE GIRASOL	10.956	12.254	12.034	11.643	12.178	12.686	11.863	12.399	11.595	11.406	10.898	11.267	12.964



CONSUMO ALIMENTARIO EN EL HOGAR

Ministerio de Agricultura Pesca y Alimentación
Dirección General de Industria Agroalimentaria y Alimentación

MILES DE €

	AGOSTO 06	SEPTIEMBRE 06	OCTUBRE 06	NOVIEMBRE 06	DICIEMBRE 06	ENERO 07	FEBRERO 07	MARZO 07	ABRIL 07	MAYO 07	JUNIO 07	JULIO 07	AGOSTO 07
PATATAS FRESCAS	57.497	61.541	61.195	59.067	62.147	69.356	66.526	72.165	67.800	69.658	76.315	65.085	66.828
T.HORTALIZAS FRESCAS	326.156	322.187	346.850	317.709	266.763	348.733	335.072	338.156	330.417	369.803	358.541	364.718	308.288
TOMATES	90.092	78.951	72.403	57.810	46.317	63.774	59.822	64.633	69.203	75.078	80.492	88.380	81.301
CEBOLLAS	25.418	24.314	23.320	23.088	19.320	24.777	25.541	27.886	27.453	33.409	36.429	33.359	28.369
LECHUGA/ESC./ENDIVIA	34.027	35.909	37.455	37.279	33.598	42.737	36.772	36.446	37.327	42.722	42.042	37.036	31.584
PIMIENTOS	39.765	33.468	28.998	23.972	18.145	24.604	25.195	27.327	27.033	31.694	33.234	34.873	32.606
JUDIAS VERDES	31.028	31.381	31.674	22.347	16.644	23.167	21.806	22.468	18.379	20.335	25.335	41.189	26.793
COLES	3.015	4.733	7.296	7.958	6.870	9.330	8.243	6.546	5.056	5.272	5.685	4.268	3.526
T.FRUTAS FRESCAS	435.990	464.232	475.469	443.244	370.141	394.862	422.928	427.811	398.512	513.452	612.266	533.829	457.912
NARANJAS	28.419	36.779	52.742	65.312	68.078	88.215	98.029	98.640	91.855	96.233	65.881	37.518	32.472
MANDARINAS	715	4.237	36.375	63.405	57.372	63.140	56.650	33.338	16.264	6.089	1.530	1.478	1.472
LIMONES	7.980	8.116	9.404	8.443	8.270	8.376	7.773	8.807	8.352	9.369	8.627	7.700	8.335
PLATANOS	31.844	39.882	51.954	57.014	49.469	52.359	57.138	56.903	55.495	63.430	53.118	41.206	34.278
MANZANAS	33.162	46.413	57.185	63.636	49.613	56.431	58.702	62.056	60.385	68.435	57.488	42.370	36.775
PERAS	29.993	31.700	38.773	38.779	28.130	32.188	33.686	35.487	33.464	36.027	29.421	30.076	29.741
MELOCOTONES	68.209	67.229	45.654	6.229	707	540	864	863	475	10.077	47.169	76.786	69.575
ALBARICOQUES	2.339	690	778	62	125	304	189	120	611	19.436	41.445	16.613	2.357
FRESAS/FRESON	517	308	214	486	1.168	11.999	35.743	55.378	51.076	46.088	16.467	3.070	1.318
MELON	68.455	57.258	31.079	8.946	5.550	5.739	5.661	6.176	7.716	19.467	41.730	61.505	62.727
SANDIA	39.049	18.127	4.303	835	371	230	430	2.228	4.838	26.791	54.419	60.650	48.123
CIRUELAS	28.087	23.215	12.672	5.855	855	952	2.701	4.740	4.565	2.358	12.935	19.324	27.872
CEREZAS	2.493	829	107	576	1.517	1.800	1.257	168	206	28.961	83.206	49.574	6.640
UVAS	17.267	46.349	42.598	30.402	22.553	9.102	6.053	5.625	6.129	6.056	4.420	3.372	15.262
KIWI	19.602	23.895	28.226	35.756	27.071	29.923	29.998	29.251	28.175	28.690	26.057	20.478	18.971
VINO C.P.R.D.	26.454	29.655	28.130	37.521	77.001	38.828	30.779	43.405	42.389	36.779	30.817	28.812	31.359
VINO DE MESA	20.770	24.812	26.765	25.184	30.953	25.715	21.711	24.268	24.865	26.055	22.985	21.117	20.925
ESPUMOSOS	5.584	5.391	5.890	8.961	51.129	19.490	5.391	5.604	6.312	5.528	7.559	6.331	5.894
OTROS VINOS	5.350	5.712	6.394	6.525	12.467	5.862	5.158	6.615	6.208	6.514	6.207	5.894	5.663
CERVEZAS	68.173	63.605	59.435	55.450	60.985	53.210	47.515	61.452	59.748	67.485	71.829	78.543	75.651
SIDRA	798	791	717	1.463	8.304	1.979	660	804	845	1.217	871	1.187	1.333
OTRAS BEBIDAS ALCOHOLICAS	24.788	22.021	22.675	27.560	73.586	31.433	21.682	26.219	27.306	27.828	29.664	32.484	33.645
TOTAL ZUMO Y NECTAR	32.920	34.875	31.254	29.608	26.156	32.844	31.159	35.620	31.507	38.217	44.719	42.962	37.917



Ministerio de Agricultura Pesca y Alimentación
Panel Alimentario

CONSUMO ALIMENTARIO EN EL HOGAR. Clasificación COICOP

		MILES de Kgs	MILES de €	PART. MERC. VALOR	CONSUMOX CAPITA	GASTOX CAPITA €	PRECIO MEDIO €/Kilo
		AGOSTO 2007	AGOSTO 2007	AGOSTO 2007	AGOSTO 2007	AGOSTO 2007	AGOSTO 2007
01.1	ALIMENTACION	1.682.392,57	4.004.452,65	89,71	37,44	89,11	2,38
01.1.1	PAN Y CEREALES	212.818,77	528.144,35	11,83	4,74	11,75	2,48
01.1.1.1	Arroz	14.251,55	17.698,60	0,40	0,32	0,39	1,24
01.1.1.2	Pan	135.825,56	290.849,54	6,52	3,02	6,47	2,14
01.1.1.3	Otros Productos de Panadería	31.463,12	119.355,45	2,67	0,70	2,66	3,79
01.1.1.4	Pastas Alimenticias	13.494,11	27.919,69	0,63	0,30	0,62	2,07
01.1.1.5	Productos de Pastelería/Masas Cocinadas	7.592,32	45.652,15	1,02	0,17	1,02	6,01
01.1.1.7	Cereales/otros elaborados con cereales	10.192,12	26.668,93	0,60	0,23	0,59	2,62
01.1.2	CARNE	148.015,83	977.330,98	21,89	3,29	21,75	6,60
01.1.2.1	Bovino Fresca/Refrigerada	20.349,28	175.741,82	3,94	0,45	3,91	8,64
01.1.2.2	Porcino Fresca/Refrigerada	28.146,82	167.557,98	3,75	0,63	3,73	5,95
01.1.2.3	Ovino/Caprino Fresca/Refrigerada	6.528,95	67.470,79	1,51	0,15	1,50	10,33
01.1.2.4	Ave Fresca/Refrigerada	38.431,01	156.379,18	3,50	0,86	3,48	4,07
01.1.2.5	Charcutería	33.237,52	284.278,33	6,37	0,74	6,33	8,55
01.1.2.6	Carnes Preparadas	10.621,26	64.239,35	1,44	0,24	1,43	6,05
01.1.2.7	Despojos/Casquería	1.781,82	6.844,81	0,15	0,04	0,15	3,84
01.1.2.8	Otras Carnes	6.440,70	40.182,80	0,90	0,14	0,89	6,24
01.1.2.9	Carne Congelada	2.478,45	14.635,91	0,33	0,06	0,33	5,91
01.1.3	PESCADO	91.068,22	632.247,64	14,16	2,03	14,07	6,94
01.1.3.1	Pescado Fresco/Refrigerado	39.316,15	262.439,01	5,88	0,87	5,84	6,68
01.1.3.2	Pescado Congelado	9.592,61	61.459,24	1,38	0,21	1,37	6,41
01.1.3.3	Moluscos/Crustaceos Frescos/Congelados	25.420,19	183.888,05	4,12	0,57	4,09	7,23
01.1.3.4	Pescado/Mariscos Secos/Ahumados	1.316,41	16.161,87	0,36	0,03	0,36	12,28
01.1.3.5	Otras Conservas de Pescado	15.422,85	108.299,48	2,43	0,34	2,41	7,02
01.1.4	LECHE/QUESO/HUEVOS	365.453,24	536.604,14	12,02	8,13	11,94	1,47
01.1.4.1	Leche Entera	84.336,05	58.969,80	1,32	1,88	1,31	0,70
01.1.4.2	Leche Semi	90.645,74	65.867,04	1,48	2,02	1,47	0,73
	Leche Desnatada	64.964,11	51.375,60	1,15	1,45	1,14	0,79
01.1.4.3	Leche Conservada	9.289,29	21.170,13	0,47	0,21	0,47	2,28
01.1.4.4	Yogures	50.047,40	121.228,85	2,72	1,11	2,70	2,42
01.1.4.5	Queso/Requesón	18.384,38	126.473,81	2,83	0,41	2,81	6,88
01.1.4.6	Otros Productos a base de Leche	20.730,33	40.865,28	0,92	0,46	0,91	1,97
01.1.4.7	Huevos	27.055,95	50.653,63	1,13	0,60	1,13	1,87
01.1.5	ACEITES Y GRASAS	49.244,65	118.049,81	2,64	1,10	2,63	2,40
01.1.5.1	Mantequilla	712,81	4.120,98	0,09	0,02	0,09	5,78
01.1.5.2	Margarina	2.229,77	6.741,43	0,15	0,05	0,15	3,02
01.1.5.3	Aceite de Oliva	30.744,11	89.106,82	2,00	0,68	1,98	2,90
01.1.5.4	Otros Aceites	15.000,06	14.551,02	0,33	0,33	0,32	0,97
01.1.5.5	Otras Grasas Animales	557,89	3.529,57	0,08	0,01	0,08	6,33



Ministerio de Agricultura Pesca y Alimentación
Panel Alimentario

CONSUMO ALIMENTARIO EN EL HOGAR. Clasificación COICOP

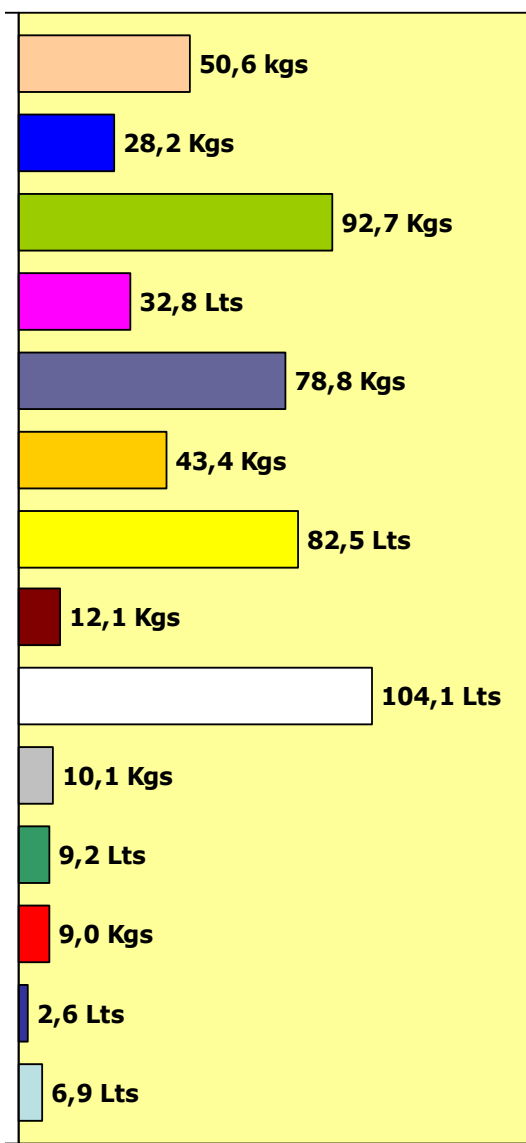
		MILES de Kgs	MILES de €	PART. MERC. VALOR	CONSUMOX CAPITA	GASTOXCA PITA €	PRECIO MEDIO €XKilo
		AGOSTO 2007	AGOSTO 2007	AGOSTO 2007	AGOSTO 2007	AGOSTO 2007	AGOSTO 2007
01.1.6	FRUTAS	381.733,44	499.335,22	11,19	8,49	11,11	1,31
01.1.6.1	Citricos	33.106,03	42.279,58	0,95	0,74	0,94	1,28
01.1.6.2	Plátanos	22.482,64	34.277,77	0,77	0,50	0,76	1,52
01.1.6.3	Manzanas	24.001,89	36.774,51	0,82	0,53	0,82	1,53
01.1.6.4	Peras	20.812,18	29.741,49	0,67	0,46	0,66	1,43
01.1.6.5	Frutas con Hueso	69.776,30	110.332,77	2,47	1,55	2,46	1,58
01.1.6.6	Bayas	8.029,66	16.579,47	0,37	0,18	0,37	2,06
01.1.6.7	Otras Frutas	194.242,08	187.926,69	4,21	4,32	4,18	0,97
01.1.6.8	Frutos Secos	5.658,72	33.860,23	0,76	0,13	0,75	5,98
01.1.6.9	Frutas Preparadas/Conservas	3.623,93	7.562,71	0,17	0,08	0,17	2,09
01.1.7	HORTALIZAS	340.530,51	513.263,02	11,50	7,58	11,42	1,51
01.1.7.1	Hortalizas de Hoja/Tallo	19.772,21	36.502,38	0,82	0,44	0,81	1,85
01.1.7.2	Coles	3.530,71	3.526,28	0,08	0,08	0,08	1,00
01.1.7.3	Hortalizas cultivadas por su fruct	122.898,20	180.641,00	4,05	2,73	4,02	1,47
01.1.7.4	Hortalizas con Raiz	42.613,06	54.857,56	1,23	0,95	1,22	1,29
01.1.7.0	Otras Verduras	15.025,44	32.761,09	0,73	0,33	0,73	2,18
01.1.7.5	Legumbres/Hortalizas Secas	4.531,16	7.135,74	0,16	0,10	0,16	1,57
01.1.7.6	Legumbres/Hortalizas Congelad	10.741,33	23.684,96	0,53	0,24	0,53	2,21
01.1.7.7	Legumbres/Hortalizas Conserva	33.430,77	84.642,60	1,90	0,74	1,88	2,53
01.1.7.8	Patatas Frescas/Congeladas	84.210,11	70.346,58	1,58	1,87	1,57	0,84
01.1.7.9	Patatas Procesadas	3.777,53	19.164,82	0,43	0,08	0,43	5,07
01.1.8	AZUCAR/CONFITURAS/MIEL/CHOCOLA	39.098,78	122.881,12	2,75	0,87	2,73	3,14
01.1.8.1	Azúcar	11.620,57	13.572,27	0,30	0,26	0,30	1,17
01.1.8.2	Confitura/Mermelada/Miel	3.560,90	14.340,06	0,32	0,08	0,32	4,03
01.1.8.3	Chocolate	4.171,48	27.073,53	0,61	0,09	0,60	6,49
01.1.8.4	Confitería	259,66	1.591,49	0,04	0,01	0,04	6,13
01.1.8.5	Helados	19.486,17	66.303,76	1,49	0,43	1,48	3,40
01.1.9	PRODUCTOS ALIMENTICIOS NO NUME	39.319,03	76.596,38	1,72	0,87	1,70	1,95
01.1.9.1	Salsas	17.193,59	31.999,58	0,72	0,38	0,71	1,86
01.1.9.2	Sal/Espicias	7.529,71	7.078,50	0,16	0,17	0,16	0,94
01.1.9.3	Sopas/Caldos	11.341,56	18.424,38	0,41	0,25	0,41	1,62
01.1.9.6	Otros Productos en Peso	3.254,18	19.093,92	0,43	0,07	0,42	5,87
01.2	BEBIDAS NO ALCOHÓLICAS	418.532,62	284.646,54	6,38	9,31	6,33	0,68
01.2.1	CAFÉ/TE/CACAO	8.581,06	55.244,30	1,24	0,19	1,23	6,44
01.2.1.1	Café	4.724,97	34.406,08	0,77	0,11	0,77	7,28
01.2.1.2	Té/Infusiones	282,03	7.470,90	0,17	0,01	0,17	26,49
01.2.1.3	Cacao	3.574,06	13.367,32	0,30	0,08	0,30	3,74
01.2.2	AGUA MINERAL/BEBIAS REFRESCANTI	399.872,29	216.279,99	4,84	8,90	4,81	0,54
01.2.2.1	Agua Mineral	185.098,03	42.532,88	0,95	4,12	0,95	0,23
01.2.2.2	Bebidas Refrescantes	171.878,27	136.278,78	3,05	3,82	3,03	0,79
01.2.2.3	Zumos de Fruta	42.895,99	37.468,33	0,84	0,95	0,83	0,87
01.2.3	OTROS PRODUCTOS EN VOLU	10.079,27	13.122,25	0,29	0,22	0,29	1,30
02.1	BEBIDAS ALCOHÓLICAS	110.579,45	174.919,28	3,92	2,46	3,89	1,58
02.1.1	ESPIRITUOSOS Y LICORES	7.344,68	33.645,32	0,75	0,16	0,75	4,58
02.1.2	VINOS	35.070,40	65.622,83	1,47	0,78	1,46	1,87
02.1.2.1	Vinos de Uva/Otras Frutas fermentadas	31.392,36	54.065,44	1,21	0,70	1,20	1,72
02.1.2.1.1	V.C.P.R.D	8.797,40	31.358,73	0,70	0,20	0,70	3,56
02.1.2.1.2	Mesa	21.209,88	20.924,77	0,47	0,47	0,47	0,99
02.1.2.1.3	Sidra	839,81	1.333,25	0,03	0,02	0,03	1,59
02.1.2.2	Otros Vinos	3.678,04	11.557,39	0,26	0,08	0,26	3,14
02.1.3	CERVEZA	68.164,37	75.651,14	1,69	1,52	1,68	1,11

CONSUMO PER CÁPITA

Total Alimentación (Hogar):

644,1 (Kgs/Lts) x cap.

Consumo x cápita

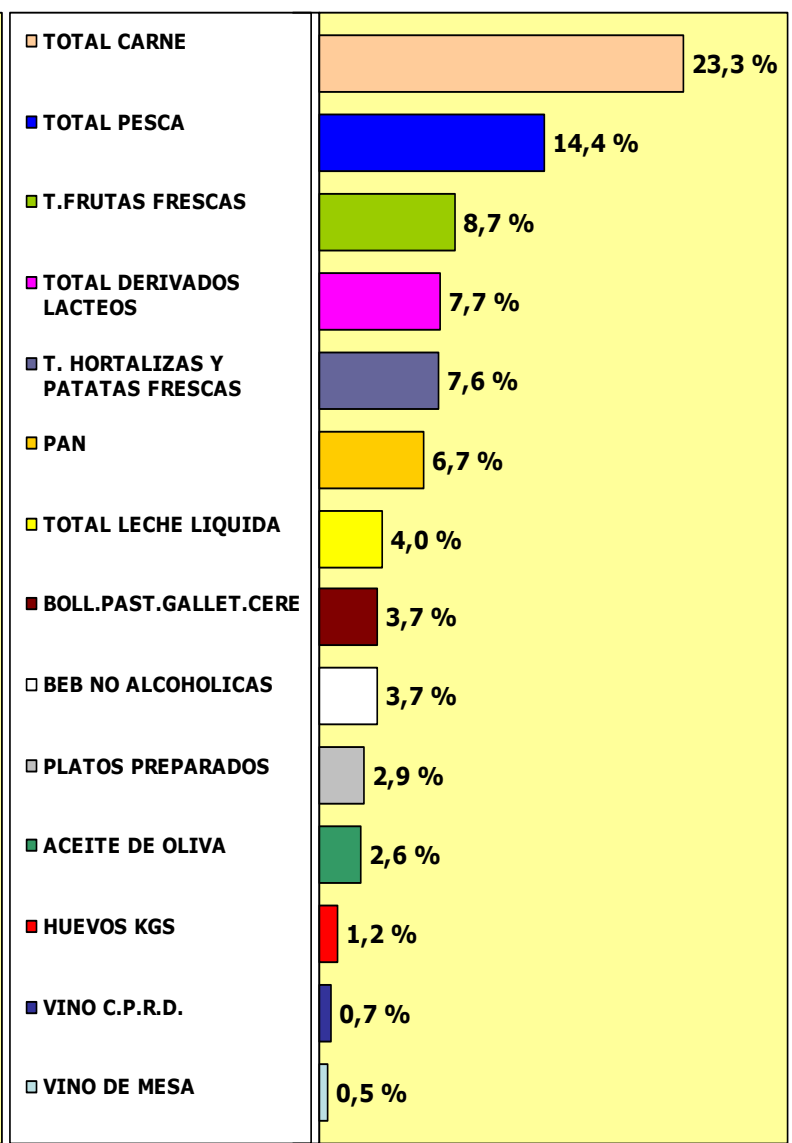


GASTO EN CESTA DE LA COMPRA

Valor de Total Alimentación (Hogar):

59.360.107 Miles de Euros

% Gasto sobre Total Alimentación



**CONSUMO PER CÁPITA – AÑO 2006**

<i>BEBIDAS ALCOHÓLICAS</i>	
TOTAL VINOS	10,11
VINO C.P.R.D.	2,64
VINO DE MESA	6,89
ESPUMOSOS	0,58
OTROS VINOS	0,58
CERVEZAS	15,77
OTRAS BEBIDAS ALCOHOLICAS	0,48
<i>CARNES</i>	
CARNES FRESCAS	38,96
CARNE VACUNO	7,18
CARNE POLLO	12,88
CARNE OVINO/CAPRINO	2,70
CARNE CERDO	11,58
RESTO CARNES FRESCAS	2,23
CARNE CONGELADA	0,93
CARNE TRANSFORMADA	10,67
<i>LECHE</i>	
TOTAL LECHE LIQUIDA	82,46
LECHE ESTERILIZADA	79,45
LECHE ENTERA	29,08
LECHE DESNATADA	20,58
LECHE SEMIDESNATAD	31,28
LECHE PASTERIZADA	1,49
<i>HORTALIZAS FRESCAS</i>	
PATATAS FRESCAS	23,22
HORTALIZAS FRESCAS	55,62
TOMATES	13,46
CEBOLLAS	7,00
JUDIAS VERDES	2,43
PIMIENTOS	4,38
LECHUGA/ESC./ENDIVIA	5,52
OTRAS HORTALIZAS/VERDURAS	7,91
<i>FRUTAS FRESCAS</i>	
CITRICOS	27,64
FRUTAS DE PEPITAS	18,23
FRUTAS DE HUESO	8,97
RESTO FRUTAS	37,87
<i>PRODUCTOS DE LA PESCA</i>	
TOTAL PESCADOS	16,02
PESCADOS FRESCOS	13,04
PESCADOS CONGELADOS	2,98
MARISCO/MOLUSCO/CRUSTACEOS	8,21
MARISCO/MOLUSCOS CONGELADOS	2,65
MARISCO/MOLUSC FRESCO	4,89
MARISCO/MOLUSC COCIDO	0,67
CONSERVAS PESCADO/MOLUSCO	4,00