



GOBIERNO  
DE ESPAÑA

MINISTERIO  
DE MEDIO AMBIENTE  
Y MEDIO RURAL Y MARINO

# LA ALIMENTACIÓN MES A MES

MAYO

2011

AVANCE DE DATOS PROVISIONALES

## METODOLOGÍA del Panel de Consumo Alimentario

---

El panel de consumo Alimentario se está desarrollando en el Ministerio de Medio Ambiente, y Medio Rural y Marino desde el año 1987 y su objetivo principal es el conocimiento de la demanda directa de alimentos en España, distinguiendo entre el consumo en hogares, en hostelería/restauración e instituciones, para lo que se aplica la siguiente Metodología:

### HOGARES:

**Universo:** Todos los hogares de la península, Baleares y Canarias, sin incluir Ceuta y Melilla (17.070.198 en 2010 y 17.154.090 en 2011)

**Muestra:** 12.000 Hogares que apuntan diariamente sus compras con un lector óptico. La elección de esta muestra es al azar con un método bietápico. En la primera etapa se seleccionan los puntos de sondeo en función del tamaño de las poblaciones para cada una de las regiones. En la segunda, se selecciona los colaboradores en cada uno de los puntos elegidos.

### EXTRAHOGAR:

Se realizan dos paneles para el conocimiento del consumo Extradoméstico:

**1-** El panel de consumo alimentario en Hostelería/Restauración comercial y Social, del que se obtiene el volumen y gasto realizado en alimentación por el sector, las cifras son suministradas por los encargados de compras de los establecimientos. Es continuación del que se venía haciendo desde el año 1987 pero con mejoras metodológicas y muestrales. Se ha aumentado la muestra hasta 1.500 establecimientos de Hostelería/Restauración comercial y 300 para la social, con recogida por auditoría personal de las encuestas. Dado que esta nueva metodología se empezó hace algo más de un año, en este momento ya se pueden dar resultados comparativos del año 2009 con respecto al 2008, por lo que se presentan en este informe los resultados de H/R de 2010 comparados con los del mismo periodo de 2009, así como la suma total de alimentación al considerar los hogares también.

**2-** El panel de consumo extradoméstico realizado a los consumidores. Durante dos semanas al trimestre nos proporcionaran información de todas las comidas realizadas fuera del hogar, lugar a donde acudieron, qué comieron, precio de la misma, razones por las que comieron fuera del hogar, etc. En el trimestre se le preguntarán a 7.000 personas comprendidas entre 10 años y mayores de 65 años, que corresponden con unas 550 personas cada semana. Los resultados de la última oleada ya están colgados en el Web del MARM.

Con ambos estudios se tiene un conocimiento bastante profundo del consumo dentro del sector extradoméstico.

**Consumo en Mayo 2011**

**Incremento del consumo de Alimentos durante el mes de Mayo 2011 (+1,9%). Tendencia positiva que no se presentaba desde el mes de Agosto 2010.**

**Mayor crecimiento aún de la Alimentación en Gasto (+4,7%), producto a su vez del incremento de los precios medios (+2,7%)**

- Destacan el aumento en el consumo dentro del hogar de productos básicos como:

\* La Carne Fresca (+2,0%), entre los que se encuentran la Carne Fresca de Ovino/Caprino (+12,8%), y de Vacuno (+5,3%).

\* Igualmente el Total Pesca subió el consumo en +3,7%, sobre todo: los Pescados Frescos (+4,1%), principalmente variedades como la Caballa Fresca (+23,3%), el Salmón (+1,5%) y la Merluza/Pescadilla Fresca (+7,8%); igualmente se observan incrementos en las Gambas/Langostinos (+13,4%).

- Durante este mes ha habido mayor presencia de Frutas y Hortalizas Frescas en los hogares (+4,6% y +3,8% respectivamente).

- Se ha incrementado el consumo de bebidas, principalmente la Cerveza (7,0%), las Bebidas Refres. y Gaseosas (+6,9%) y el Agua envasada (+3,1%). Sin embargo, se observa un fuerte retroceso en la compra de Vinos, especialmente de los Espumosos/Cava con D.O. (-12,9%), los de Mesa (-8,4%) y los Tranquilos con D.O. (-2,3%)

- En este contexto destaca el importante descenso del Aceite en los hogares españoles, como consecuencia de la menor compra de la variedad de Oliva (-10,7%).

**Consumo en el Año Móvil de Junio 2010 a Mayo 2011**

**En el conjunto del último año móvil a Mayo 2011, el Gasto Total en Alimentación en los hogares asciende a 66.718 millones de Euros, un -2,2% menos que el año anterior.**

**Y es que anualmente se mantienen el menor consumo de Alimentos registrado en los últimos meses por los hogares españoles (-2,1%).**

- Anualmente el escenario es contrario al último mes de Mayo, se mantiene el descenso importante en el consumo de alimentos básicos en los hogares como el Pan (-8,0%), los Huevos (-4,2%), el Aceite (-3,2%) y el Azúcar (-5,0%).

- También sigue disminuyendo destacadamente la compra de productos relacionados con la Pesca (-6,3%): el Marisco/Crustáceo (-13,2%), Pescado Fresco (-7,0%). Sin embargo, las Conservas de Pescado/Moluscos han incrementado su consumo en el último año (+2,1%).

- Sigue siendo evidente la caída del consumo de Patatas Frescas (-7,2%), Frutas (-3,2%) y Hortalizas Frescas (-2,4%).

- Por el contrario, hay productos que sí incrementan su compra como son las Patatas Congeladas (+14,2%), los Platos Preparados (+5,7%) y las Frutas/Hortalizas Transf. en +3,9%. También crece las Pastas Alimenticias, el Arroz y las Legumbres (esta última en menor proporción).

- Los Derivados lácteos están más presentes en los hogares españoles, incrementando su consumo un +2,6%. Destaca el aumento en la compra de Quesos (+5,0%) y del Yogurt (+3,3%).

- En cuanto a la Alimentación Fresca, son los Hipermercados y las Tiendas Tradicional los canales que más disminuyen sus compras (volumen) de esta sección, siendo las Tiendas Descuento el canal que más incrementa el volumen comprado (+10,1%).

	TAM Mayo 2011	% Variación TAM Mayo 11 vs. TAM Mayo 10	% Variación Marzo 11 vs. Marzo 10	% Variación Abril 11 vs. Abril 10	% Variación Mayo 11 vs. Mayo 10
<b>Volumen (Millones Kgs/Lts.)</b>	30.197,78	-2,1%	-1,8%	-0,8%	1,9%
<b>Valor (Millones €)</b>	66.718,16	-2,2%	-1,3%	1,9%	4,7%
<b>Precio Medio</b>	2,21	-0,1%	0,6%	2,7%	2,7%
<b>Consumo x Capita</b>	656,04	-3,4%	-2,3%	-1,3%	1,4%
<b>Gasto x Capita</b>	1.449,41	-3,5%	-1,7%	1,4%	4,2%

## CONSUMO ALIMENTARIO EN EL HOGAR

LA ALIMENTACIÓN MES A MES							
TAM DE MAYO							
HOGARES							
Productos	Cantidad (Millones de Kgs/ Lt)		Evolución	Valor (Millones de €)		Evolución	Kg / Lt per Cápita
	2010	2011	%11/10	2010	2011	%11/10	2011
<b>TOTAL ALIMENTACION</b>	<b>30.841,3</b>	<b>30.197,8</b>	<b>-2,1</b>	<b>68.184,8</b>	<b>66.718,2</b>	<b>-2,2</b>	<b>656,0</b>
TOTAL CARNE	2.444,6	2.381,9	-2,6	15.860,3	15.226,8	-4,0	51,74
TOTAL PESCA	1.316,4	1.233,2	-6,3	9.136,1	8.766,1	-4,0	26,79
T.FRUTAS FRESCAS	4.768,4	4.616,9	-3,2	6.254,7	6.253,4	0,0	100,31
T HORTALIZAS Y PATATAS FRESCAS	4.009,5	3.859,4	-3,7	5.243,4	5.296,8	1,0	83,84
PAN	1.774,4	1.632,3	-8,0	4.192,3	3.880,6	-7,4	35,46
TOTAL ACEITE	625,5	605,3	-3,2	1.315,5	1.280,1	-2,7	13,15
T.HUEVOS KGS	390,9	374,7	-4,2	783,1	729,8	-6,8	8,14
LECHE y DERIVADOS LACTEOS	5.255,4	5.200,4	-1,0	8.464,7	8.418,6	-0,5	112,97
TOTAL VINOS y ESPUMOSOS	448,1	436,2	-2,7	1.121,4	1.047,3	-6,6	9,48
AGUA DE BEBIDA ENVAS.	2.493,6	2.414,3	-3,2	529,1	498,8	-5,7	52,45
BEBIDAS ALCOHOLICAS ALTA GRADUACIÓN	47,0	45,4	-3,4	471,4	438,6	-7,0	0,99
BEBID.REFR y GASEOSAS	2.083,1	2.118,8	1,7	1.678,2	1.629,4	-2,9	46,04
RESTO ALIMENTACIÓN	5.184,3	5.278,9	1,8	13.134,5	13.251,9	0,9	114,68

LA ALIMENTACIÓN MES A MES							
MES DE MAYO							
HOGARES							
Productos	Cantidad (Millones de Kgs / Lt)		Evolucion	Valor (Millones de €)		Evolucion	Kg / Lt per Cápita
	2010	2011	%11/10	2010	2011	%11/10	2011
<b>TOTAL ALIMENTACION</b>	<b>2.490,6</b>	<b>2.538,9</b>	<b>1,9</b>	<b>5.372,0</b>	<b>5.624,9</b>	<b>4,7</b>	<b>55,0</b>
TOTAL CARNE	192,1	195,8	2,0	1.197,4	1.252,6	4,6	4,24
TOTAL PESCA	97,2	100,8	3,7	656,3	714,0	8,8	2,18
T.FRUTAS FRESCAS	376,2	393,7	4,6	526,2	587,4	11,6	8,53
T HORTALIZAS Y PATATAS FRESCAS	329,5	333,5	1,2	461,3	463,8	0,5	7,22
PAN	138,8	141,2	1,7	327,0	345,5	5,7	3,06
TOTAL ACEITE	50,7	45,8	-9,6	106,1	98,7	-6,9	0,99
T.HUEVOS KGS	30,6	31,1	1,5	60,9	60,9	0,0	0,67
LECHE + DERIVADOS LACTEOS	438,8	441,4	0,6	706,4	738,2	4,5	9,56
TOTAL VINOS y ESPUMOSOS	34,2	32,0	-6,5	73,8	72,1	-2,4	0,69
AGUA DE BEBIDA ENVAS.	201,6	207,7	3,1	42,2	43,4	2,8	4,50
BEBIDAS ALCOHOLICAS ALTA GRADUACIÓN	3,2	3,2	0,7	31,1	32,3	4,0	0,07
BEBID.REFR y GASEOSAS	166,1	177,6	6,9	132,1	137,6	4,2	3,85
RESTO ALIMENTACIÓN	431,6	435,1	0,8	1.051,3	1.078,4	2,6	9,43

\* T Hortalizas y Patatas Frescas: incluye todas las hortalizas frescas y las patatas frescas

\* Leche y Derivados Lácteos =incluye Leche Líquida, Preparados Lácteos, Total Otras Leches, Derivados Lácteos

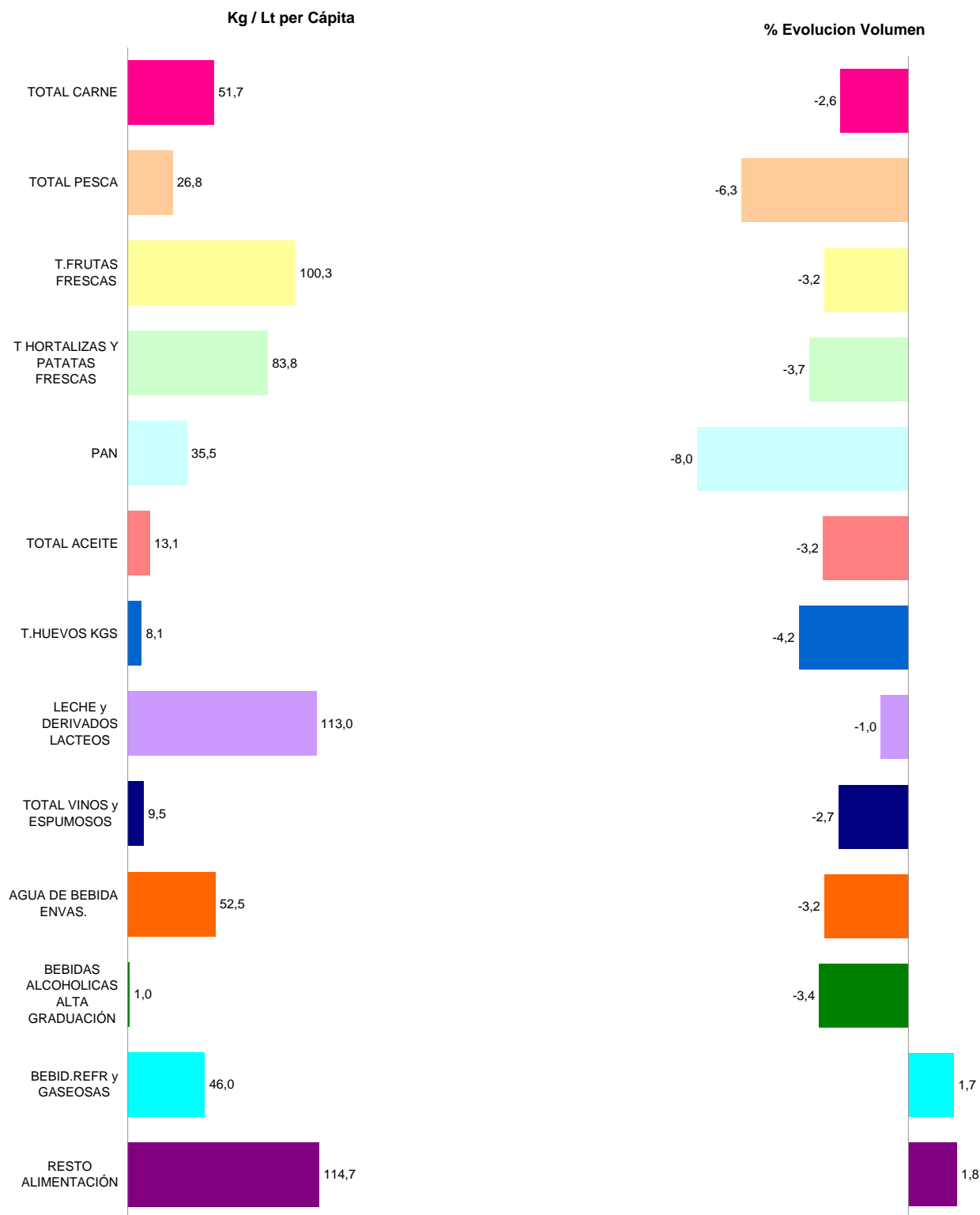
\* Bebidas Alcohólicas alta Graduación: incluye Brandy, Whisky, Ginebra, Ron, Anís, Bebidas Espirituosas

\* Resto Alimentación: todos aquellos productos no desglosados.

# CONSUMO ALIMENTARIO EN EL HOGAR

TAM MAYO 2011

TOTAL ALIMENTACIÓN (HOGAR)	
<b>CONSUMO PER CAPITA</b> <b>656,04</b> Kg / Lt per Cápita	<b>VOLUMEN EN LA CESTA DE LA COMPRA</b> <b>30.197,8</b> Cantidad (Millones de Kgs/ Lt)



\* T Hortalizas y Patatas Frescas: incluye todas las hortalizas frescas y las patatas frescas

\* Leche y Derivados Lácteos =incluye Leche Líquida, Preparados Lácteos, Total Otras Leches, Derivados Lácteos

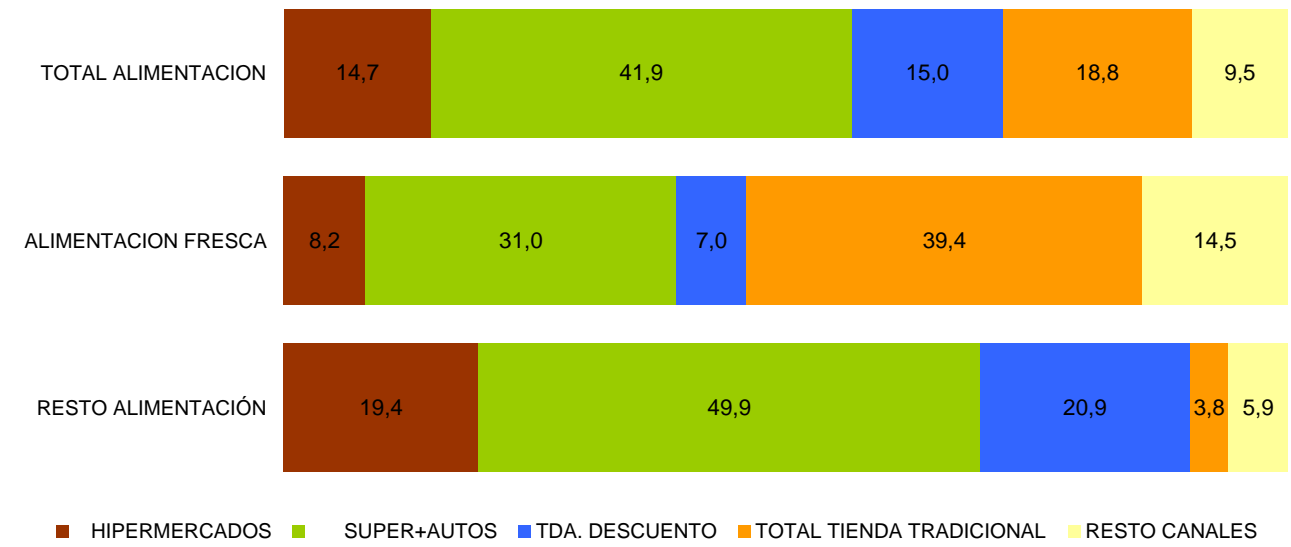
\* Bebidas Alcohólicas alta Graduación: incluye Brandy, Whisky, Ginebra, Ron, Anís, Bebidas Espirituosas

\* Resto Alimentación: todos aquellos productos no desglosados.

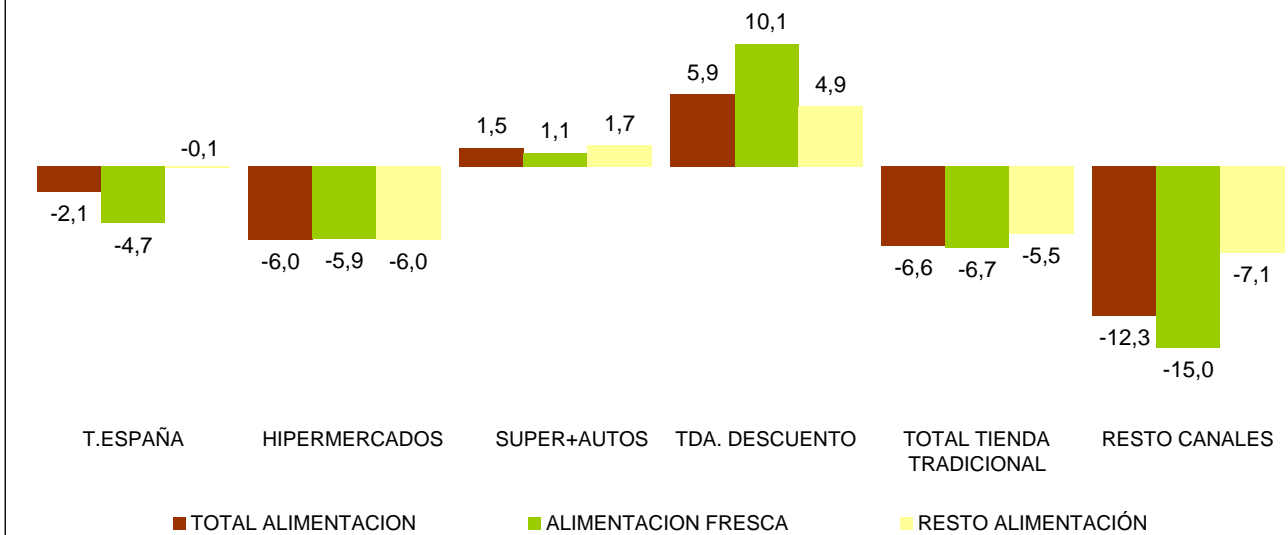
# CONSUMO ALIMENTARIO EN EL HOGAR

TAM MAYO 2011

**Cuota de los lugares de compra en Volumen (Kgs/Lts)**



**% Evolución de Volumen (Kgs/Lts) en cada Lugar de Compra**



TOTAL TIENDA TRADICIONAL: Tda. Tradicional, Pescadería, Carnicería/Charc, Panadería, Tda. Congelados, Mercados y Plazas.  
 RESTO CANALES: Mercadillos, Autoconsumo, Economato/Coop, Herboristería, Farmacia, Venta Domicilio, Lechería, Bar-Bodega

LA ALIMENTACIÓN MES A MES							
TAM MAYO 2011 VS TAM MAYO 2010							
HOGARES							
Productos	Cantidad (Millones de Kgs / Lt)		Evolution	Valor (Millones de €)		Evolution	Kg / Lt per Capita
	2010	2011	%11/10	2010	2011	%11/10	2011
T.HUEVOS KGS	390,9	374,7	-4,2	783,1	729,8	-6,8	8,1
CARNE POLLO FRESCA	664,4	657,4	-1,0	2.612,6	2.539,0	-2,8	14,3
CARNE CERDO FRESCA	526,4	489,6	-7,0	3.075,8	2.904,1	-5,6	10,6
CARNE VACUNO FRESCA	326,7	297,0	-9,1	2.905,8	2.626,1	-9,6	6,5
CARNE OVINO/CAPRINO FRESCA	107,0	100,5	-6,1	1.098,7	1.014,0	-7,7	2,2
CARNE TRANSFORMADA	564,2	553,8	-1,9	4.794,4	4.654,8	-2,9	12,0
RESTO CARNE	255,8	283,5	10,8	1.373,0	1.488,8	8,4	6,2
PESCADOS	734,3	699,6	-4,7	4.773,8	4.595,6	-3,7	15,2
MARISCO/MOLUSCO/CRUS	396,3	344,0	-13,2	2.799,9	2.571,5	-8,2	7,5
CONS.PESCADO/MOLUSCO	185,8	189,7	2,1	1.562,3	1.599,1	2,4	4,1
TOTAL LECHE LIQUIDA	3.555,0	3.455,2	-2,8	2.523,6	2.401,8	-4,8	75,1
TOTAL OTRAS LECHE	30,5	32,6	6,8	220,8	259,6	17,6	0,7
T DERIVADOS LACTEOS	1.669,8	1.712,6	2,6	5.720,2	5.757,2	0,6	37,2
PAN	1.774,4	1.632,3	-8,0	4.192,3	3.880,6	-7,4	35,5
BOLL.PAST.GALLET.CERE	594,9	595,9	0,2	2.754,5	2.670,0	-3,1	12,9
CHOCOLATES/CACAO/SUC	152,2	150,2	-1,3	939,7	932,7	-0,7	3,3
CAFES E INFUSIONES	77,5	76,2	-1,6	746,0	810,9	8,7	1,7
ARROZ	171,6	177,3	3,3	240,7	241,7	0,4	3,9
TOTAL PASTAS	170,7	175,9	3,0	293,4	297,0	1,2	3,8
AZUCAR	192,0	182,4	-5,0	167,4	157,5	-5,9	4,0
LEGUMBRES	146,7	146,2	-0,3	225,0	212,3	-5,6	3,2
ACEITE DE OLIVA	444,7	439,1	-1,2	1.129,1	1.094,3	-3,1	9,5
ACEITE DE GIRASOL	163,9	153,7	-6,2	159,9	166,0	3,8	3,3
RESTO ACEITE	16,9	12,4	-26,5	26,4	19,7	-25,4	0,3
PATATAS FRESCAS	1.127,8	1.046,3	-7,2	635,4	758,4	19,4	22,7
PATATAS CONGELADAS	40,5	46,2	14,2	47,8	53,2	11,1	1,0
PATATAS PROCESADAS	57,1	57,0	-0,2	270,8	277,1	2,3	1,2
TOMATES	667,2	671,7	0,7	948,3	941,3	-0,7	14,6
RESTO HORTALIZAS FRESCAS	2.214,6	2.141,4	-3,3	3.659,8	3.597,0	-1,7	46,5
CITRICOS	1.414,0	1.303,0	-7,8	1.513,6	1.387,5	-8,3	28,3
RESTO FRUTAS FRESCAS	3.354,5	3.313,9	-1,2	4.741,0	4.866,0	2,6	72,0
ACEITUNAS	101,7	104,5	2,7	283,8	298,7	5,2	2,3
FRUTOS SECOS	131,2	125,6	-4,3	800,7	755,4	-5,7	2,7
T.FRUTA&HORTA.TRANSF	605,0	628,6	3,9	1.246,6	1.286,2	3,2	13,7
PLATOS PREPARADOS	517,5	547,2	5,7	2.095,8	2.203,9	5,2	11,9
VINOS TRANQUILOS D.O.	146,2	138,6	-5,2	545,3	513,4	-5,8	3,0
ESPUMOSOS/CAVAS D.O.	29,9	26,2	-12,3	167,0	137,2	-17,9	0,6
VINO DE MESA SIN D.O.	228,5	230,3	0,8	265,6	261,2	-1,6	5,0
OTROS VINOS	36,3	33,4	-8,0	137,3	129,1	-6,0	0,7
CERVEZAS	767,3	769,9	0,3	924,6	904,6	-2,2	16,7
BEBIDAS ALCOHOLICAS ALTA GRADUACIÓN	47,0	45,4	-3,4	471,4	438,6	-7,0	1,0
TOTAL ZUMO Y NECTAR	557,4	549,7	-1,4	493,2	474,4	-3,8	11,9
AGUA DE BEBIDA ENVAS.	2.493,6	2.414,3	-3,2	529,1	498,8	-5,7	52,5
GASEOSAS Y BEBID.REFR	2.083,1	2.118,8	1,7	1.678,2	1.629,4	-2,9	46,0
O PRODUCTOS EN PESO	437,7	454,2	3,8	1.306,5	1.351,2	3,4	9,9
O PRODUCTOS EN VOLUMEN	235,2	263,9	12,2	298,0	325,2	9,1	5,7
<b>.TOTAL ALIMENTACION</b>	<b>30.841,3</b>	<b>30.197,8</b>	<b>-2,1</b>	<b>68.184,8</b>	<b>66.718,2</b>	<b>-2,2</b>	<b>656,0</b>

\* RESTO CARNE: incluye la carne de despojos, de pavo, de avestruz, carne congelada.....

\* T DERIVADOS LACTEOS: Incluye Preparados Lacteos y Derivados Lacteos

\* RESTO ACEITE: Incluye todos los aceites que no son de Oliva o Girasol

\* RESTO HORTALIZAS FRESCAS: incluye los ajos, las cebollas, las coles, los pepinos, verduras de hojas.....

\* CITRICOS: incluyen las Naranjas, Mandarinas y Limones

\* RESTO FRUTAS FRESCAS: incluyen los platanos, las fresas y fresones, el melon, la sandia, las uvas, el kiwi.....

\* OTROS VINOS: incluye los vinos de Aguja D.O., vinos de Licor D.O., Otros Vinos+Espumosos sin D.O.

\* BEBIDAS ESPIRITUOSAS: incluye el Brandy, Whisky, Ginebra, Ron, Anis, Otras Bebidas Espirituosas. Esta rúbrica ha disminuido mucho el consumo, porque en el año 2007 entraban las bebidas con vino como sangría, tinto de verano etc., que este año van a OTROS PRODUCTOS EN VOLUMEN

\* O PRODUCTOS EN PESO: incluye la miel, los edulcorantes, bases pizzas y masas de hojaldre, harinas y semolas, encurtidos, sal, caldos.....

\* O PRODUCTOS EN VOLUMEN: incluye la sidra, el vinagre, bebidas con vino, horchata, leche de distinta especie a la de vaca,....

## CONSUMO ALIMENTARIO EN EL HOGAR

	MILES de Kgs./Lts.			MILES de €			CONSUMO X	PENETRACION**
	TAM MAYO 2010	TAM MAYO 2011	% EVOL.	TAM MAYO 2010	TAM MAYO 2011	% EVOL.	TAM MAYO	TAM MAYO
							2011	2011
<b>TOTAL CARNE</b>	<b>2.444.620,75</b>	<b>2.381.863,77</b>	-2,6%	<b>15.860.348,38</b>	<b>15.226.806,67</b>	-4,0%	<b>51,74</b>	<b>97,83</b>
CARNE FRESCA	1.824.894,51	1.752.475,46	-4,0%	10.774.792,89	10.184.233,82	-5,5%	38,07	88,85
CARNE VACUNO	326.732,32	297.031,26	-9,1%	2.905.816,87	2.626.090,81	-9,6%	6,45	51,92
CARNE POLLO	664.391,91	657.430,13	-1,0%	2.612.599,32	2.538.971,98	-2,8%	14,28	68,46
CARNE OVINO/CAPRINO	107.017,16	100.498,76	-6,1%	1.098.734,33	1.014.013,63	-7,7%	2,18	15,62
CARNE CERDO	526.425,07	489.612,53	-7,0%	3.075.797,60	2.904.115,30	-5,6%	10,64	65,62
CARNE CONGELADA	55.505,98	75.633,23	36,3%	291.129,26	387.776,25	33,2%	1,64	12,45
CARNE TRANSFORMADA	564.220,26	553.755,07	-1,9%	4.794.426,23	4.654.796,60	-2,9%	12,03	93,91
<b>TOTAL PESCA</b>	<b>1.316.403,40</b>	<b>1.233.224,43</b>	-6,3%	<b>9.136.105,28</b>	<b>8.766.130,41</b>	-4,0%	<b>26,79</b>	<b>92,96</b>
PESCADOS	734.342,64	699.583,80	-4,7%	4.773.847,91	4.595.598,34	-3,7%	15,20	70,91
PESCADOS FRESCOS	586.954,54	545.806,71	-7,0%	3.843.287,77	3.640.652,06	-5,3%	11,86	53,78
PESCADOS CONGELADOS	147.388,10	153.777,09	4,3%	930.560,14	954.946,28	2,6%	3,34	40,31
MARISCO/MOLUSCO/CRUS	396.282,26	343.962,02	-13,2%	2.799.941,37	2.571.455,78	-8,2%	7,47	49,89
CONS.PESCADO/MOLUSCO	185.778,50	189.678,61	2,1%	1.562.316,00	1.599.076,29	2,4%	4,12	76,47
<b>TOTAL LECHE LIQUIDA</b>	<b>3.555.023,80</b>	<b>3.455.184,74</b>	-2,8%	<b>2.523.632,74</b>	<b>2.401.772,30</b>	-4,8%	<b>75,06</b>	<b>84,44</b>
LECHE ESTERILIZADA	3.378.597,00	3.315.367,50	-1,9%	2.391.909,30	2.292.052,80	-4,2%	72,02	83,19
LECHE PASTERIZADA	124.514,45	98.732,81	-20,7%	94.294,66	80.233,96	-14,9%	2,14	3,96
LECHE CRUDA	51.912,34	41.084,43	-20,9%	37.428,78	29.485,53	-21,2%	0,89	0,46
<b>T DERIVADOS LACTEOS</b>	<b>1.669.843,37</b>	<b>1.712.619,47</b>	2,6%	<b>5.720.219,56</b>	<b>5.757.196,31</b>	0,6%	<b>37,20</b>	*
YOGURT	434.483,14	449.000,50	3,3%	847.958,05	851.786,03	0,5%	9,75	73,12
BIFIDUS + LECHE FERMENTADAS	273.052,76	270.113,10	-1,1%	940.916,52	889.434,54	-5,5%	5,87	*
QUESO	345.547,39	362.896,95	5,0%	2.472.308,71	2.563.093,51	3,7%	7,88	89,18
RESTO DERIVADOS LACTEOS	616.760,08	630.608,92	2,2%	1.459.036,28	1.452.882,23	-0,4%	13,70	*
<b>T.HUEVOS KGS</b>	<b>390.917,68</b>	<b>374.687,71</b>	-4,2%	<b>783.119,36</b>	<b>729.806,38</b>	-6,8%	<b>8,14</b>	<b>69,26</b>
<b>PAN</b>	<b>1.774.435,36</b>	<b>1.632.325,92</b>	-8,0%	<b>4.192.341,09</b>	<b>3.880.618,39</b>	-7,4%	<b>35,46</b>	<b>96,58</b>
<b>LEGUMBRES</b>	<b>146.673,40</b>	<b>146.173,14</b>	-0,3%	<b>225.041,81</b>	<b>212.348,54</b>	-5,6%	<b>3,18</b>	<b>39,51</b>
<b>AZUCAR</b>	<b>191.953,27</b>	<b>182.408,06</b>	-5,0%	<b>167.378,77</b>	<b>157.540,80</b>	-5,9%	<b>3,96</b>	<b>39,95</b>
<b>TOTAL ACEITE</b>	<b>625.535,75</b>	<b>605.258,84</b>	-3,2%	<b>1.315.464,16</b>	<b>1.280.080,62</b>	-2,7%	<b>13,15</b>	<b>51,29</b>
ACEITE DE OLIVA	444.660,58	439.111,89	-1,2%	1.129.130,04	1.094.323,87	-3,1%	9,54	39,65
ACEITE DE GIRASOL	163.948,58	153.702,53	-6,2%	159.885,35	166.020,73	3,8%	3,34	20,75

\* T DERIVADOS LACTEOS: Incluye Preparados Lacteos y Derivados Lacteos

\* BIFIDUS + LECHE FERMENTADAS: INCLUEN LOS Yogures con Bifidus y las Otras Leches fermentadas

\*\*Penetración promedio mensual de los últimos 12 meses



## CONSUMO ALIMENTARIO EN EL HOGAR

	MILES de Kgs./Lts.			MILES de €			CONSUMO X CAPITA	PENETRACION**
	TAM MAYO 2010	TAM MAYO 2011	% EVOL.	TAM MAYO 2010	TAM MAYO 2011	% EVOL.	TAM MAYO 2011	TAM MAYO 2011
<b>PATATAS FRESCAS</b>	<b>1.127.778,74</b>	<b>1.046.306,95</b>	-7,2%	<b>635.384,48</b>	<b>758.432,93</b>	19,4%	<b>22,73</b>	<b>53,09</b>
<b>T.HORTALIZAS FRESCAS</b>	<b>2.881.755,54</b>	<b>2.813.090,78</b>	-2,4%	<b>4.608.021,28</b>	<b>4.538.335,66</b>	-1,5%	<b>61,11</b>	<b>94,92</b>
TOMATES	667.185,90	671.720,67	0,7%	948.258,92	941.332,08	-0,7%	14,60	68,66
CEBOLLAS	359.597,18	342.333,10	-4,8%	344.936,19	361.671,40	4,9%	7,44	54,57
LECHUGA/ESC./ENDIVIA	233.512,60	219.977,13	-5,8%	457.482,55	420.296,63	-8,1%	4,78	51,04
PIMIENTOS	233.492,55	216.279,73	-7,4%	383.343,97	367.643,38	-4,1%	4,70	49,59
JUDIAS VERDES	116.423,81	104.963,19	-9,8%	312.983,76	291.531,75	-6,9%	2,28	25,41
COLES	94.805,07	88.838,65	-6,3%	99.188,60	92.098,30	-7,1%	1,93	13,33
<b>T.FRUTAS FRESCAS</b>	<b>4.768.440,36</b>	<b>4.616.928,84</b>	-3,2%	<b>6.254.655,50</b>	<b>6.253.418,28</b>	0,0%	<b>100,31</b>	<b>92,88</b>
NARANJAS	994.935,21	899.985,54	-9,5%	959.376,41	867.238,93	-9,6%	19,53	44,48
MANDARINAS	317.056,87	302.479,07	-4,6%	417.164,56	374.801,98	-10,2%	6,57	28,46
LIMONES	101.983,70	100.561,31	-1,4%	137.097,51	145.417,23	6,1%	2,18	27,48
PLATANOS	499.524,49	495.058,61	-0,9%	700.696,98	750.743,93	7,1%	10,75	60,76
MANZANAS	574.770,11	531.423,76	-7,5%	691.687,70	661.153,74	-4,4%	11,54	53,62
PERAS	338.356,90	317.169,38	-6,3%	464.923,18	423.328,05	-8,9%	6,89	42,28
MELOCOTONES	224.645,89	223.843,40	-0,4%	316.553,34	325.857,76	2,9%	4,87	22,17
ALBARICOQUES	37.128,63	43.070,72	16,0%	68.339,26	86.001,70	25,8%	0,94	7,66
FRESAS/FRESON	110.048,45	117.615,16	6,9%	270.863,79	297.639,37	9,9%	2,55	21,91
MELON	390.881,24	388.424,27	-0,6%	365.716,71	361.354,16	-1,2%	8,45	20,76
SANDIA	335.464,25	369.100,36	10,0%	243.851,30	287.381,35	17,9%	8,03	15,62
CIRUELAS	88.460,29	83.181,36	-6,0%	147.929,72	139.260,16	-5,9%	1,81	13,59
CEREZAS	62.440,80	71.402,68	14,4%	164.579,44	216.066,32	31,3%	1,55	11,41
UVAS	105.156,47	101.400,94	-3,6%	220.105,49	209.988,27	-4,6%	2,21	15,40
KIWI	156.483,66	147.202,61	-5,9%	334.340,31	338.683,88	1,3%	3,20	27,82
<b>VINOS TRANQUILOS D.O.</b>	<b>146.192,89</b>	<b>138.621,95</b>	-5,2%	<b>545.259,85</b>	<b>513.403,09</b>	-5,8%	<b>3,01</b>	<b>18,66</b>
<b>ESPUMOSOS/CAVAS D.O.</b>	<b>29.901,83</b>	<b>26.219,99</b>	-12,3%	<b>167.007,69</b>	<b>137.161,05</b>	-17,9%	<b>0,57</b>	<b>5,65</b>
<b>VINO DE MESA SIN D.O.</b>	<b>228.476,06</b>	<b>230.291,45</b>	0,8%	<b>265.560,09</b>	<b>261.223,07</b>	-1,6%	<b>5,00</b>	<b>*</b>
<b>OTROS VINOS</b>	<b>36.295,93</b>	<b>33.395,77</b>	-8,0%	<b>137.347,60</b>	<b>129.082,39</b>	-6,0%	<b>0,73</b>	<b>*</b>
<b>CERVEZAS</b>	<b>767.254,09</b>	<b>769.881,89</b>	0,3%	<b>924.594,33</b>	<b>904.576,15</b>	-2,2%	<b>16,73</b>	<b>45,63</b>
<b>SIDRA</b>	<b>15.051,08</b>	<b>15.308,65</b>	1,7%	<b>25.456,52</b>	<b>26.441,42</b>	3,9%	<b>0,33</b>	<b>3,39</b>
<b>BEBIDAS ESPIRITUOSAS</b>	<b>47.014,13</b>	<b>45.422,26</b>	-3,4%	<b>471.396,48</b>	<b>438.577,89</b>	-7,0%	<b>0,99</b>	<b>*</b>
<b>BEBIDA CON VINO</b>	<b>40.251,85</b>	<b>48.163,94</b>	19,7%	<b>31.442,23</b>	<b>34.522,30</b>	9,8%	<b>1,05</b>	<b>4,68</b>
<b>TOTAL ZUMO Y NECTAR</b>	<b>557.365,74</b>	<b>549.740,00</b>	-1,4%	<b>493.185,59</b>	<b>474.369,34</b>	-3,8%	<b>11,94</b>	<b>47,96</b>

\* OTROS VINOS: incluye los vinos de Aguja D.O., vinos de Licor D.O., Otros Vinos+Espumosos sin D.O.

\* BEBIDAS ESPIRITUOSAS: incluye el brandy, whisky, ginbra, ron, anís y otras bebidas espirituosas

\* BEBIDAS CON VINO: Incluye las sangría, tintos de verano, etc. en el año 2007 estaban incluidas en otras bebidas alcohólicas.

\*\*Penetración promedio mensual de los últimos 12 meses

## CONSUMO ALIMENTARIO EN EL HOGAR

Miles de Kilos/Litros	mayo 10	junio 10	julio 10	agosto 10	septiembre 10	octubre 10	noviembre 10	diciembre 10	enero 11	febrero 11	marzo 11	abril 11	mayo 11
<b>TOTAL CARNE</b>	<b>192.072</b>	<b>182.668</b>	<b>175.095</b>	<b>163.228</b>	<b>181.810</b>	<b>213.144</b>	<b>210.497</b>	<b>245.365</b>	<b>221.772</b>	<b>187.315</b>	<b>209.230</b>	<b>195.918</b>	<b>195.821</b>
CARNE FRESCA	141.891	134.203	127.430	119.062	132.977	156.250	154.249	176.821	168.033	139.547	153.759	145.797	144.348
CARNE VACUNO	24.193	23.319	22.535	20.467	22.412	27.622	26.485	27.630	26.830	24.405	25.609	24.241	25.476
CARNE POLLO	54.924	51.287	49.020	45.795	52.621	58.258	58.446	57.162	62.779	51.846	58.700	56.325	55.192
CARNE OVINO/CAPRINO	7.850	7.863	6.383	6.837	5.854	7.174	8.082	16.688	9.128	6.267	8.015	9.357	8.853
CARNE CERDO	39.658	36.027	34.761	32.537	35.859	43.338	42.953	54.165	49.324	39.399	43.324	39.788	38.139
CARNE CONGELADA	5.874	5.887	5.331	4.647	5.713	6.094	6.377	8.621	6.766	5.720	7.068	6.722	6.688
CARNE TRANSFORMADA	44.307	42.579	42.335	39.519	43.120	50.800	49.871	59.924	46.973	42.048	48.404	43.399	44.785
<b>TOTAL PESCA</b>	<b>97.240</b>	<b>97.312</b>	<b>99.677</b>	<b>89.537</b>	<b>96.932</b>	<b>105.671</b>	<b>105.475</b>	<b>134.069</b>	<b>103.327</b>	<b>92.577</b>	<b>105.529</b>	<b>102.320</b>	<b>100.800</b>
PESCADOS	58.002	56.239	57.461	50.552	58.036	62.446	60.151	57.803	59.065	55.835	62.470	59.083	60.443
PESCADOS FRESCOS	46.031	43.859	46.220	38.678	44.803	48.525	47.126	44.042	44.994	44.114	49.490	46.042	47.912
PESCADOS CONGELADOS	11.971	12.380	11.241	11.873	13.233	13.921	13.025	13.761	14.071	11.720	12.980	13.040	12.531
MARISCO/MOLUSCO/CRUS	23.416	23.782	24.625	24.157	23.623	28.617	30.921	59.429	29.536	23.624	26.065	25.446	24.137
CONS.PESCADO/MOLUSCO	15.822	17.291	17.591	14.828	15.273	14.608	14.402	16.837	14.726	13.118	16.994	17.791	16.219
<b>TOTAL LECHE LIQUIDA</b>	<b>288.557</b>	<b>276.712</b>	<b>265.312</b>	<b>244.377</b>	<b>268.417</b>	<b>304.015</b>	<b>306.107</b>	<b>299.142</b>	<b>320.633</b>	<b>274.467</b>	<b>322.418</b>	<b>288.909</b>	<b>284.676</b>
LECHE ESTERILIZADA	275.560	264.497	254.663	233.779	257.089	293.336	293.331	288.218	308.974	262.796	309.528	277.231	271.924
LECHE PASTERIZADA	9.016	7.760	7.629	6.354	7.872	8.257	9.429	8.328	9.572	7.823	8.853	9.030	7.826
LECHE CRUDA	3.982	4.456	3.020	4.244	3.457	2.421	3.346	2.596	2.087	3.847	4.036	2.648	4.926
<b>T DERIVADOS LACTEOS</b>	<b>147.626</b>	<b>146.101</b>	<b>151.383</b>	<b>139.893</b>	<b>141.884</b>	<b>146.186</b>	<b>134.885</b>	<b>131.258</b>	<b>141.176</b>	<b>130.501</b>	<b>151.400</b>	<b>143.862</b>	<b>154.090</b>
YOGURT	39.773	36.422	34.513	33.213	37.488	39.280	37.577	33.459	39.915	36.244	41.968	38.083	40.838
BIFIDUS + LECHE FERMENTADAS	23.397	21.363	19.599	18.254	21.705	23.753	22.871	20.108	23.500	22.631	26.508	23.741	26.081
QUESO	29.646	28.739	28.101	26.359	28.314	32.734	30.699	32.387	31.319	28.642	33.330	30.665	31.608
RESTO DERIVADOS LACTEOS	54.810	59.578	69.170	62.067	54.376	50.420	43.738	45.304	46.442	42.983	49.595	51.373	55.563
<b>T.HUEVOS KGS</b>	<b>30.617</b>	<b>30.211</b>	<b>31.555</b>	<b>28.441</b>	<b>29.176</b>	<b>32.699</b>	<b>31.526</b>	<b>31.949</b>	<b>32.661</b>	<b>29.049</b>	<b>33.617</b>	<b>32.731</b>	<b>31.073</b>
PAN	138.780	133.167	128.145	117.148	125.746	141.401	142.982	135.241	149.639	133.584	150.866	133.240	141.167
LEGUMBRES	11.698	10.227	8.254	8.134	12.839	13.967	14.704	13.002	14.678	13.118	14.179	11.815	11.257
AZUCAR	14.669	15.854	13.131	12.226	14.267	17.069	17.213	15.873	14.861	13.696	17.153	16.386	14.678
<b>TOTAL ACEITE</b>	<b>50.670</b>	<b>44.785</b>	<b>52.440</b>	<b>43.288</b>	<b>49.167</b>	<b>51.952</b>	<b>50.874</b>	<b>50.869</b>	<b>58.401</b>	<b>49.869</b>	<b>55.862</b>	<b>51.957</b>	<b>45.796</b>
ACEITE DE OLIVA	36.751	30.873	39.053	30.942	35.627	37.598	37.278	36.106	43.916	36.806	40.345	37.741	32.827
ACEITE DE GIRASOL	12.629	12.580	12.451	11.431	12.447	13.050	12.718	13.811	13.510	12.243	14.545	13.025	11.892

\* T DERIVADOS LACTEOS: Incluye Preparados Lacteos y Derivados Lacteos

\* BIFIDUS + LECHE FERMENTADAS: INCLUEN LOS Yogures con Bifidus y las Otras Leches fermentadas

## CONSUMO ALIMENTARIO EN EL HOGAR

Miles de Kilos/Litros	mayo 10	junio 10	julio 10	agosto 10	septiembre 10	octubre 10	noviembre 10	diciembre 10	enero 11	febrero 11	marzo 11	abril 11	mayo 11
<b>PATATAS FRESCAS</b>	<b>89.776</b>	<b>88.585</b>	<b>91.614</b>	<b>84.784</b>	<b>90.910</b>	<b>94.508</b>	<b>85.778</b>	<b>79.382</b>	<b>91.569</b>	<b>79.760</b>	<b>90.467</b>	<b>84.288</b>	<b>84.662</b>
<b>T.HORTALIZAS FRESCAS</b>	<b>239.717</b>	<b>240.532</b>	<b>253.110</b>	<b>232.024</b>	<b>238.156</b>	<b>246.626</b>	<b>220.379</b>	<b>192.193</b>	<b>237.702</b>	<b>212.540</b>	<b>253.885</b>	<b>237.128</b>	<b>248.815</b>
TOMATES	54.598	64.274	74.370	71.935	68.506	56.311	44.116	37.988	47.880	42.258	51.292	51.309	61.481
CEBOLLAS	28.355	28.651	33.888	30.937	28.594	28.729	27.172	25.459	27.617	25.059	29.615	26.977	29.635
LECHUGA/ESC./ENDIVIA	20.922	21.681	19.519	17.695	17.078	18.566	17.013	16.217	17.451	16.550	19.040	18.846	20.321
PIMIENTOS	15.405	18.793	21.216	21.800	23.203	21.159	15.808	13.326	16.422	15.801	16.675	15.015	17.061
JUDIAS VERDES	9.521	9.539	12.156	12.601	9.758	9.257	7.885	5.573	7.975	6.165	7.343	7.551	9.162
COLES	6.459	5.622	4.962	4.592	6.098	8.473	8.558	8.788	10.356	9.706	9.181	6.744	5.758
<b>T.FRUTAS FRESCAS</b>	<b>376.214</b>	<b>413.946</b>	<b>461.038</b>	<b>414.260</b>	<b>415.283</b>	<b>404.799</b>	<b>363.689</b>	<b>331.120</b>	<b>370.632</b>	<b>326.621</b>	<b>376.525</b>	<b>345.328</b>	<b>393.688</b>
NARANJAS	100.445	59.614	36.529	28.397	31.565	45.284	71.774	82.151	111.165	105.079	123.347	108.576	96.505
MANDARINAS	4.802	1.213	715	404	1.650	24.135	56.529	58.980	62.623	42.847	29.814	15.063	8.506
LIMONES	8.186	7.432	8.131	7.779	7.497	8.389	8.394	9.484	9.023	7.862	9.227	8.344	8.999
PLATANOS	50.151	40.112	31.464	25.422	34.760	43.811	45.842	39.734	48.505	43.016	51.040	46.339	45.014
MANZANAS	53.659	38.645	29.600	25.193	38.318	50.296	49.960	41.752	51.509	49.710	56.356	51.660	48.422
PERAS	30.075	20.187	20.953	23.248	28.362	30.303	27.303	22.846	27.474	27.692	31.808	29.407	27.587
MELOCOTONES	2.632	17.805	47.363	55.119	49.358	35.129	9.960	1.270	727	524	502	681	5.406
ALBARICOQUES	3.339	17.857	11.482	2.278	820	520	333	324	93	212	80	266	8.805
FRESAS/FRESON	23.533	8.411	1.593	905	557	540	468	509	2.250	10.819	29.482	36.426	25.655
MELON	15.701	40.317	77.137	86.693	81.828	47.910	10.080	7.469	6.041	3.304	3.913	5.764	17.969
SANDIA	31.924	78.940	102.199	81.216	47.098	12.980	1.588	242	208	95	1.936	6.093	36.507
CIRUELAS	1.132	3.319	12.328	18.922	20.455	14.435	5.139	1.460	781	1.129	1.547	1.884	1.784
CEREZAS	4.573	27.976	18.757	2.073	513	871	607	800	1.102	1.101	693	1.102	15.807
UVAS	2.706	2.284	2.474	6.383	21.760	29.427	14.946	10.965	4.448	1.616	2.095	2.302	2.701
KIWI	14.235	11.957	9.682	8.807	9.109	11.795	14.886	11.767	15.240	14.134	15.024	12.485	12.316
<b>VINOS TRANQUILOS D.O.</b>	<b>10.997</b>	<b>9.736</b>	<b>10.218</b>	<b>9.313</b>	<b>9.974</b>	<b>11.830</b>	<b>12.337</b>	<b>19.492</b>	<b>11.577</b>	<b>10.369</b>	<b>12.367</b>	<b>10.661</b>	<b>10.749</b>
<b>ESPUMOSOS/CAVAS D.O.</b>	<b>1.378</b>	<b>1.741</b>	<b>1.546</b>	<b>1.244</b>	<b>1.221</b>	<b>1.280</b>	<b>1.869</b>	<b>9.598</b>	<b>2.248</b>	<b>1.337</b>	<b>1.307</b>	<b>1.631</b>	<b>1.200</b>
<b>VINO DE MESA SIN D.O.</b>	<b>18.781</b>	<b>18.663</b>	<b>18.729</b>	<b>18.077</b>	<b>18.876</b>	<b>20.966</b>	<b>19.630</b>	<b>22.459</b>	<b>17.735</b>	<b>18.737</b>	<b>20.625</b>	<b>18.597</b>	<b>17.197</b>
<b>OTROS VINOS</b>	<b>2.524</b>	<b>2.162</b>	<b>2.447</b>	<b>2.454</b>	<b>2.464</b>	<b>2.609</b>	<b>2.711</b>	<b>5.955</b>	<b>2.617</b>	<b>2.296</b>	<b>2.513</b>	<b>2.763</b>	<b>2.404</b>
<b>CERVEZAS</b>	<b>62.341</b>	<b>67.873</b>	<b>86.803</b>	<b>75.270</b>	<b>66.002</b>	<b>60.321</b>	<b>56.273</b>	<b>62.909</b>	<b>55.567</b>	<b>49.139</b>	<b>59.066</b>	<b>63.951</b>	<b>66.708</b>
<b>SIDRA</b>	<b>888</b>	<b>808</b>	<b>865</b>	<b>797</b>	<b>703</b>	<b>681</b>	<b>1.087</b>	<b>5.901</b>	<b>1.442</b>	<b>817</b>	<b>698</b>	<b>722</b>	<b>785</b>
<b>BEBIDAS ESPIRITUOSAS</b>	<b>3.219</b>	<b>3.187</b>	<b>3.622</b>	<b>3.019</b>	<b>3.700</b>	<b>3.440</b>	<b>5.288</b>	<b>7.551</b>	<b>3.339</b>	<b>2.595</b>	<b>3.248</b>	<b>3.191</b>	<b>3.242</b>
<b>OTRA BEBIDA CON VINO</b>	<b>3.559</b>	<b>5.414</b>	<b>9.861</b>	<b>9.112</b>	<b>5.030</b>	<b>3.043</b>	<b>1.851</b>	<b>1.963</b>	<b>1.498</b>	<b>1.682</b>	<b>1.827</b>	<b>2.840</b>	<b>4.043</b>
<b>TOTAL ZUMO Y NECTAR</b>	<b>49.896</b>	<b>51.916</b>	<b>56.022</b>	<b>49.293</b>	<b>48.520</b>	<b>46.590</b>	<b>40.225</b>	<b>37.306</b>	<b>44.183</b>	<b>37.889</b>	<b>44.759</b>	<b>44.374</b>	<b>48.665</b>

\* OTROS VINOS: incluye los vinos de Aguja D.O., vinos de Licor D.O., Otros Vinos+Espumosos sin D.O.

\* BEBIDAS ESPIRITUOSAS: incluye el brandy, whisky, ginbra, ron, anis y otras bebidas espirituosas

\* BEBIDAS CON VINO: Incluye las sangría, tintos de verano, etc. en el año 2007 estaban incluidas en otras bebidas alcohólicas.

## CONSUMO ALIMENTARIO EN EL HOGAR

Miles de €	mayo 10	junio 10	julio 10	agosto 10	septiembre 10	octubre 10	noviembre 10	diciembre 10	enero 11	febrero 11	marzo 11	abril 11	mayo 11
<b>TOTAL CARNE</b>	<b>1.197.379</b>	<b>1.154.918</b>	<b>1.115.762</b>	<b>1.044.056</b>	<b>1.146.942</b>	<b>1.362.489</b>	<b>1.343.179</b>	<b>1.729.319</b>	<b>1.360.475</b>	<b>1.167.559</b>	<b>1.312.752</b>	<b>1.236.748</b>	<b>1.252.607</b>
CARNE FRESCA	804.985	770.860	731.891	691.229	762.534	903.281	886.602	1.102.343	950.503	800.329	883.394	848.695	852.574
CARNE VACUNO	213.385	205.988	199.075	182.412	197.301	239.064	232.830	253.991	233.331	213.533	226.072	215.701	226.793
CARNE POLLO	211.917	197.158	189.094	174.964	202.369	223.171	219.835	216.672	233.029	203.217	231.346	224.743	223.374
CARNE OVINO/CAPRINO	74.158	77.645	64.123	64.809	60.285	69.526	80.387	179.380	94.776	62.103	78.266	91.057	91.656
CARNE CERDO	224.401	208.193	202.091	197.632	216.709	267.279	258.140	341.752	287.715	226.795	248.775	228.926	220.109
CARNE CONGELADA	30.073	29.930	27.393	24.281	27.128	32.097	33.894	47.155	34.098	29.424	37.079	33.320	31.978
CARNE TRANSFORMADA	362.320	354.128	356.479	328.546	357.281	427.112	422.682	579.821	375.875	337.806	392.279	354.733	368.055
<b>TOTAL PESCA</b>	<b>656.302</b>	<b>657.879</b>	<b>665.476</b>	<b>611.801</b>	<b>659.834</b>	<b>728.964</b>	<b>746.443</b>	<b>1.094.733</b>	<b>753.312</b>	<b>642.583</b>	<b>753.338</b>	<b>737.721</b>	<b>714.046</b>
PESCADOS	368.094	356.357	354.841	321.842	367.663	406.337	391.196	414.247	398.775	365.342	419.985	396.156	402.856
PESCADOS FRESCOS	292.992	281.426	287.138	251.549	287.776	320.615	311.504	325.781	311.899	291.318	336.102	313.662	321.882
PESCADOS CONGELADOS	75.102	74.931	67.703	70.293	79.887	85.723	79.692	88.466	86.877	74.024	83.883	82.493	80.974
MARISCO/MOLUSCO/CRUS	163.521	168.983	172.072	171.037	169.533	202.174	230.217	508.592	228.887	167.480	188.764	187.235	176.483
CONS.PESCADO/MOLUSCO	124.687	132.538	138.563	118.922	122.638	120.454	125.031	171.895	125.650	109.761	144.589	154.330	134.706
<b>TOTAL LECHE LIQUIDA</b>	<b>201.186</b>	<b>192.081</b>	<b>182.138</b>	<b>167.612</b>	<b>185.612</b>	<b>211.317</b>	<b>215.318</b>	<b>208.876</b>	<b>224.964</b>	<b>192.080</b>	<b>223.583</b>	<b>200.105</b>	<b>198.086</b>
LECHE ESTERILIZADA	191.407	182.196	174.597	160.039	176.775	202.821	205.010	200.316	215.814	182.773	213.623	190.546	187.544
LECHE PASTERIZADA	6.693	6.148	5.673	4.951	6.536	6.696	7.934	6.773	7.693	6.412	7.240	7.526	6.652
LECHE CRUDA	3.086	3.737	1.868	2.621	2.301	1.799	2.374	1.788	1.457	2.895	2.721	2.033	3.891
<b>T DERIVADOS LACTEOS</b>	<b>487.391</b>	<b>495.073</b>	<b>497.818</b>	<b>456.974</b>	<b>459.813</b>	<b>492.037</b>	<b>463.380</b>	<b>472.112</b>	<b>466.800</b>	<b>436.690</b>	<b>507.942</b>	<b>490.493</b>	<b>518.064</b>
YOGURT	75.601	67.129	64.538	62.535	69.557	74.414	72.212	64.080	75.645	68.904	79.378	74.130	79.262
BIFIDUS + LECHE FERMENTADAS	76.709	70.154	64.410	60.508	70.990	79.427	75.885	66.437	76.759	74.898	86.592	78.222	85.153
QUESO	207.116	211.734	198.359	185.372	196.971	229.406	218.771	238.847	215.451	199.366	232.683	216.121	220.012
RESTO DERIVADOS LACTEOS	127.964	146.056	170.511	148.558	122.295	108.790	96.512	102.747	98.945	93.522	109.290	122.020	133.636
<b>T.HUEVOS KGS</b>	<b>60.929</b>	<b>59.291</b>	<b>61.279</b>	<b>55.783</b>	<b>56.992</b>	<b>63.288</b>	<b>61.325</b>	<b>61.555</b>	<b>63.736</b>	<b>56.659</b>	<b>65.168</b>	<b>63.787</b>	<b>60.944</b>
PAN	327.003	307.841	295.464	278.224	297.200	331.115	334.757	321.893	362.007	320.433	361.529	324.612	345.542
LEGUMBRES	17.437	15.000	11.073	11.147	18.783	20.803	22.726	18.930	21.548	19.064	20.476	17.094	15.705
AZUCAR	12.212	12.450	10.649	9.972	11.351	13.608	13.577	13.311	13.274	12.937	16.236	15.882	14.293
<b>TOTAL ACEITE</b>	<b>106.081</b>	<b>90.525</b>	<b>111.244</b>	<b>92.124</b>	<b>103.428</b>	<b>107.803</b>	<b>107.711</b>	<b>106.871</b>	<b>124.095</b>	<b>107.656</b>	<b>117.899</b>	<b>111.977</b>	<b>98.747</b>
ACEITE DE OLIVA	91.976	76.472	97.466	79.582	89.218	92.866	92.868	90.505	107.690	92.279	99.056	94.046	82.275
ACEITE DE GIRASOL	12.139	11.917	12.245	11.109	12.655	13.145	13.521	14.799	14.767	14.022	17.232	15.937	14.673

\* T DERIVADOS LACTEOS: Incluye Preparados Lacteos y Derivados Lacteos

\* BIFIDUS + LECHE FERMENTADAS: INCLUEN LOS Yogures con Bifidus y las Otras Leches fermentadas

## CONSUMO ALIMENTARIO EN EL HOGAR

Miles de €	mayo 10	junio 10	julio 10	agosto 10	septiembre 10	octubre 10	noviembre 10	diciembre 10	enero 11	febrero 11	marzo 11	abril 11	mayo 11
<b>PATATAS FRESCAS</b>	<b>59.194</b>	<b>63.268</b>	<b>68.277</b>	<b>62.654</b>	<b>61.837</b>	<b>63.545</b>	<b>55.602</b>	<b>54.772</b>	<b>65.376</b>	<b>59.061</b>	<b>71.026</b>	<b>65.939</b>	<b>67.074</b>
<b>T.HORTALIZAS FRESCAS</b>	<b>402.056</b>	<b>368.398</b>	<b>378.617</b>	<b>348.997</b>	<b>366.490</b>	<b>407.955</b>	<b>370.240</b>	<b>335.492</b>	<b>396.156</b>	<b>364.482</b>	<b>423.227</b>	<b>381.602</b>	<b>396.678</b>
TOMATES	89.956	88.247	97.841	90.843	90.826	82.835	68.042	61.416	68.600	63.119	73.519	71.768	84.277
CEBOLLAS	32.330	31.822	35.483	34.529	30.592	28.580	25.663	25.043	27.577	26.666	33.287	29.569	32.861
LECHUGA/ESC./ENDIVIA	39.945	39.314	35.425	33.404	34.559	36.550	33.085	32.413	34.167	32.666	36.671	35.032	37.010
PIMIENTOS	32.021	30.459	32.951	33.075	34.365	32.125	24.136	24.638	29.820	29.327	33.812	30.664	32.271
JUDIAS VERDES	22.202	22.525	28.455	33.201	27.058	29.611	24.254	17.648	23.327	19.670	22.886	20.010	22.887
COLES	6.495	5.870	5.065	4.634	6.395	9.234	9.115	8.880	10.622	9.708	9.524	6.789	6.262
<b>T.FRUTAS FRESCAS</b>	<b>526.221</b>	<b>612.976</b>	<b>610.328</b>	<b>509.280</b>	<b>519.424</b>	<b>551.536</b>	<b>496.654</b>	<b>435.219</b>	<b>466.157</b>	<b>440.619</b>	<b>535.653</b>	<b>488.160</b>	<b>587.411</b>
NARANJAS	101.349	68.457	45.723	40.426	43.362	60.259	72.141	73.221	93.584	87.175	104.016	94.603	84.271
MANDARINAS	7.867	2.211	1.079	712	2.892	33.597	66.482	64.627	69.004	54.404	43.791	23.592	12.411
LIMONES	11.090	10.936	12.735	14.643	14.613	14.339	12.518	12.509	11.264	9.703	10.794	10.217	11.147
PLATANOS	68.452	57.748	45.200	36.923	47.566	59.144	63.074	55.598	69.313	68.946	87.741	78.831	80.658
MANZANAS	65.383	49.428	38.286	33.080	47.971	61.433	60.664	50.163	62.992	60.451	69.318	64.901	62.467
PERAS	41.120	29.719	30.224	31.675	38.196	40.417	36.292	29.830	36.406	35.162	40.253	38.331	36.823
MELOCOTONES	5.766	33.650	72.031	75.355	65.786	48.138	14.278	1.836	1.110	1.122	1.022	1.189	10.340
ALBARICOQUES	8.391	35.845	21.691	4.620	1.403	904	638	595	206	453	179	687	18.780
FRESAS/FRESON	53.214	19.830	4.753	2.457	1.370	1.560	1.271	1.682	8.882	39.544	84.482	77.732	54.076
MELON	20.507	47.271	71.516	69.422	56.705	34.849	10.626	10.793	9.580	6.247	7.643	11.777	24.925
SANDIA	32.380	63.064	73.436	55.230	30.655	8.540	1.171	351	228	228	3.064	9.111	42.303
CIRUELAS	3.231	7.667	21.377	30.156	31.088	20.540	7.807	2.299	1.545	3.182	4.482	4.819	4.300
CEREZAS	15.125	79.833	57.811	6.837	1.315	2.231	2.204	4.405	4.725	5.193	2.210	1.954	47.348
UVAS	7.585	5.777	6.213	12.850	39.685	51.594	29.705	27.132	11.357	5.096	6.919	6.798	6.862
KIWI	30.074	26.882	23.089	20.655	23.397	29.252	36.126	27.529	33.654	29.830	32.372	26.964	28.934
<b>VINOS TRANQUILOS D.O.</b>	<b>37.396</b>	<b>32.682</b>	<b>35.638</b>	<b>32.311</b>	<b>34.234</b>	<b>41.979</b>	<b>44.911</b>	<b>99.072</b>	<b>41.686</b>	<b>34.932</b>	<b>41.501</b>	<b>37.173</b>	<b>37.283</b>
<b>ESPUMOSOS/CAVAS D.O.</b>	<b>5.968</b>	<b>7.461</b>	<b>7.967</b>	<b>6.137</b>	<b>5.562</b>	<b>6.102</b>	<b>9.056</b>	<b>57.851</b>	<b>12.298</b>	<b>5.641</b>	<b>6.340</b>	<b>6.839</b>	<b>5.906</b>
<b>VINO DE MESA SIN D.O.</b>	<b>20.378</b>	<b>20.041</b>	<b>20.957</b>	<b>18.851</b>	<b>19.915</b>	<b>23.885</b>	<b>22.362</b>	<b>32.270</b>	<b>19.463</b>	<b>20.430</b>	<b>22.897</b>	<b>20.625</b>	<b>19.528</b>
<b>OTROS VINOS</b>	<b>9.681</b>	<b>8.475</b>	<b>9.171</b>	<b>9.847</b>	<b>9.412</b>	<b>9.872</b>	<b>10.028</b>	<b>24.405</b>	<b>10.034</b>	<b>8.974</b>	<b>9.163</b>	<b>10.733</b>	<b>8.968</b>
<b>CERVEZAS</b>	<b>74.144</b>	<b>78.816</b>	<b>100.883</b>	<b>87.354</b>	<b>75.252</b>	<b>71.493</b>	<b>65.701</b>	<b>76.354</b>	<b>65.685</b>	<b>58.521</b>	<b>69.382</b>	<b>76.158</b>	<b>78.977</b>
<b>SIDRA</b>	<b>1.423</b>	<b>1.367</b>	<b>1.438</b>	<b>1.291</b>	<b>1.177</b>	<b>1.151</b>	<b>1.908</b>	<b>10.531</b>	<b>2.422</b>	<b>1.497</b>	<b>1.125</b>	<b>1.174</b>	<b>1.361</b>
<b>BEBIDAS ESPIRITUOSAS</b>	<b>31.068</b>	<b>30.722</b>	<b>33.870</b>	<b>30.208</b>	<b>31.893</b>	<b>33.583</b>	<b>36.035</b>	<b>86.072</b>	<b>35.078</b>	<b>25.617</b>	<b>31.893</b>	<b>31.305</b>	<b>32.302</b>
<b>OTRA BEBIDA CON VINO</b>	<b>2.444</b>	<b>4.068</b>	<b>7.363</b>	<b>6.481</b>	<b>3.408</b>	<b>2.114</b>	<b>1.294</b>	<b>1.374</b>	<b>1.026</b>	<b>1.195</b>	<b>1.286</b>	<b>2.075</b>	<b>2.839</b>
<b>TOTAL ZUMO Y NECTAR</b>	<b>42.656</b>	<b>44.961</b>	<b>48.984</b>	<b>42.670</b>	<b>41.737</b>	<b>39.879</b>	<b>35.145</b>	<b>32.127</b>	<b>38.113</b>	<b>32.833</b>	<b>37.845</b>	<b>37.759</b>	<b>42.316</b>

\* OTROS VINOS: incluye los vinos de Aguja D.O., vinos de Licor D.O., Otros Vinos+Espumosos sin D.O.

\* BEBIDAS ESPIRITUOSAS: incluye el brandy, whisky, ginbra, ron, anís y otras bebidas espirituosas

\* BEBIDAS CON VINO: Incluye las sangría, tintos de verano, etc. en el año 2007 estaban incluidas en otras bebidas alcohólicas.

### CONSUMO ALIMENTARIO TOTAL (Hogares+ H/R+Instituciones)

PRODUCTOS	CONSUMO TOTAL AÑO 2009				CONSUMO TOTAL AÑO 2010				PORCENTAJE AÑO 2010 vs AÑO 2009			
	Millones de kg-litros				Millones de kg-litros				%			
	Hogares	H/R	Instituciones	TOTAL	Hogares	H/R	Instituciones	TOTAL	Hogares	H/R	Instituciones	TOTAL
HUEVOS (kgs)	403,51	83,68	19,37	506,56	378,45	83,56	17,76	479,76	-6,2	-0,1	-8,4	-5,3
CARNE	2.405,51	419,88	111,42	2.936,80	2.431,96	406,41	105,05	2.943,42	1,1	-3,2	-5,7	0,2
PESCA	1.347,43	251,32	67,14	1.665,88	1.254,02	234,37	64,37	1.552,76	-6,9	-6,7	-4,1	-6,8
LECHE LÍQUIDA	3.531,48	357,16	117,37	4.006,01	3.527,52	373,79	123,99	4.025,30	-0,1	4,7	5,6	0,5
OTRAS LECHE	29,78	4,29	1,45	35,52	32,71	3,37	1,66	37,74	9,8	-21,4	14,3	6,3
DERIVADOS LÁCTEOS	1.514,52	206,87	71,03	1.792,43	1.603,12	197,12	68,67	1.868,91	5,8	-4,7	-3,3	4,3
PAN	1.839,11	310,17	94,40	2.243,68	1.668,81	311,65	91,62	2.072,08	-9,3	0,5	-2,9	-7,6
BOLLERÍA/PASTELERÍA/GALLETAS/CEREALES	592,07	68,70	29,62	690,39	601,12	70,25	25,44	696,82	1,5	2,3	-14,1	0,9
CHOCOLATES/CACAOS/SUCEDANEOS	153,46	6,50	3,01	162,97	150,54	6,72	2,99	160,25	-1,9	3,4	-0,6	-1,7
CAFES E INFUSIONES	77,40	63,30	3,79	144,49	76,72	58,48	4,06	139,26	-0,9	-7,6	7,1	-3,6
ARROZ	168,69	22,25	12,86	203,80	177,17	19,57	12,81	209,55	5,0	-12,0	-0,4	2,8
PASTAS ALIMENTICIAS	163,97	25,05	16,54	205,56	173,89	23,52	14,45	211,86	6,0	-6,1	-12,6	3,1
AZUCAR	198,24	54,04	11,40	263,67	185,05	48,75	10,60	244,40	-6,6	-9,8	-7,1	-7,3
LEGUMBRES	146,48	14,74	14,20	175,42	147,29	13,20	12,05	172,54	0,6	-10,4	-15,1	-1,6
ACEITES	622,03	177,48	34,16	833,67	621,17	170,58	31,01	822,76	-0,1	-3,9	-9,2	-1,3
ACEITES OLIVA	439,77	45,79	11,54	497,10	446,33	40,38	9,59	496,30	1,5	-11,8	-16,8	-0,2
ACEITES GIRASOL	163,64	93,30	18,47	275,41	160,98	89,87	18,85	269,70	-1,6	-3,7	2,0	-2,1
MARGARINA	36,22	4,42	2,21	42,85	37,04	4,13	1,54	42,71	2,3	-6,7	-30,3	-0,3
PATATAS FRESCAS	1.162,63	201,32	71,21	1.435,16	1.072,80	197,97	72,38	1.343,15	-7,7	-1,7	1,6	-6,4
PATATAS CONGELADAS	39,65	181,18	10,63	231,46	44,32	207,31	13,05	264,68	11,8	14,4	22,7	14,4
PATATAS PROCESADAS	57,38	7,76	2,06	67,20	58,08	5,43	2,27	65,78	1,2	-30,0	10,3	-2,1
VERDURAS/HORTALIZAS FRESCAS	2.934,29	288,48	116,67	3.339,44	2.781,00	276,41	110,40	3.167,81	-5,2	-4,2	-5,4	-5,1
FRUTAS FRESCAS	4.741,03	209,41	118,29	5.068,72	4.694,92	198,45	108,05	5.001,42	-1,0	-5,2	-8,7	-1,3
ACEITUNAS	104,38	26,60	2,75	133,73	103,56	26,35	2,05	131,96	-0,8	-0,9	-25,6	-1,3
FRUTOS SECOS	127,25	17,15	1,39	145,79	130,49	16,22	1,44	148,15	2,5	-5,4	4,0	1,6
FRUTAS Y HORTALIZAS TRANSFORMADAS	591,78	124,45	57,06	773,28	629,85	134,55	52,07	816,47	6,4	8,1	-8,7	5,6
PLATOS PREPARADOS	508,73	128,32	38,17	675,22	543,09	129,91	36,31	709,32	6,8	1,2	-4,9	5,1
SALSAS	93,97	112,80	13,28	220,05	99,98	114,57	14,90	229,46	6,4	1,6	12,2	4,3
T.VINOS VINOS.CPRD TRANQUILO	140,77	154,89	0,82	296,48	141,86	145,68	0,83	288,38	0,8	-5,9	1,3	-2,7
VINO DE MESA	216,46	139,93	5,32	361,71	217,02	126,29	4,25	347,55	0,3	-9,7	-20,2	-3,9
ESPUMOSOS Y CAVAS	29,51	10,73	0,35	40,59	26,18	9,38	0,34	35,90	-11,3	-12,5	-4,3	-11,5
OTROS VINOS	36,22	18,97	2,38	57,58	34,31	12,72	2,32	49,36	-5,3	-32,9	-2,3	-14,3
CERVEZAS	775,90	1.540,46	20,00	2.336,35	761,40	1.450,22	19,71	2.231,33	-1,9	-5,9	-1,5	-4,5
BEBIDAS ESPIRITUOSAS	46,68	153,12	1,14	200,93	46,68	146,86	1,17	194,71	-0,0	-4,1	3,4	-3,1
ZUMOS	519,59	85,65	28,62	633,86	573,74	81,29	31,44	686,47	10,4	-5,1	9,8	8,3
AGUA MINERAL	2.525,71	837,59	105,40	3.468,70	2.430,94	777,35	102,17	3.310,46	-3,8	-7,2	-3,1	-4,6
GASEOSAS Y BEBIDAS REFRESCANTES	1.884,04	1.005,87	38,04	2.927,96	1.899,03	998,92	38,97	2.936,91	0,8	-0,7	2,4	0,3
OTROS PRODUCTOS EN PESO	434,94	41,18	7,81	483,93	450,39	36,67	7,23	494,30	3,6	-10,9	-7,4	2,1
OTROS PRODUCTOS EN VOLUMEN	224,52	19,63	3,36	247,51	251,53	15,62	2,82	269,97	12,0	-20,4	-16,1	9,1
<b>TOTAL ALIMENTACIÓN</b>	<b>30.843,42</b>	<b>7.438,04</b>	<b>1.266,91</b>	<b>39.548,36</b>	<b>30.490,72</b>	<b>7.197,04</b>	<b>1.230,28</b>	<b>38.918,05</b>	<b>-1,1</b>	<b>-3,2</b>	<b>-2,9</b>	<b>-1,6</b>

\* OTROS VINOS: incluye los vinos de Aguja D.O., vinos de Licor D.O., Otros Vinos+Espumosos sin D.O.

\* BEBIDAS ESPIRITUOSAS: incluye el brandy, whisky, ginbra, ron, anís y otras bebidas espirituosas

## GASTO TOTAL EN ALIMENTACIÓN (Hogares+ H/R+Instituciones)

PRODUCTOS	GASTO TOTAL AÑO 2009				GASTO TOTAL AÑO 2010				PORCENTAJE AÑO 2010 vs AÑO 2009			
	Millones de Euros				Millones de Euros				%			
	Hogares	H/R	Instituciones	TOTAL	Hogares	H/R	Instituciones	TOTAL	Hogares	H/R	Instituciones	TOTAL
HUEVOS	815,26	135,97	36,27	987,49	744,93	131,42	34,37	910,72	-8,6	-3,3	-5,2	-7,8
CARNE	15.848,86	2.514,26	523,11	18.886,22	15.527,82	2.245,22	494,35	18.267,39	-2,0	-10,7	-5,5	-3,3
PESCA	9.378,44	1.834,64	367,16	11.580,23	8.750,44	1.675,92	319,74	10.746,10	-6,7	-8,7	-12,9	-7,2
LECHE LÍQUIDA	2.591,63	296,43	101,28	2.989,34	2.460,66	288,50	92,80	2.841,96	-5,1	-2,7	-8,4	-4,9
OTRAS LECHES	213,11	13,90	5,68	232,69	246,51	10,54	7,28	264,32	15,7	-24,2	28,1	13,6
DERIVADOS LÁCTEOS	5.550,36	990,38	192,69	6.733,43	5.630,36	924,09	217,34	6.771,78	1,4	-6,7	12,8	0,6
PAN	4.407,03	787,26	202,79	5.397,08	3.904,86	813,85	199,80	4.918,51	-11,4	3,4	-1,5	-8,9
BOLLERÍA/PASTELERÍA/GALLETAS/CEREALES	2.772,76	390,78	97,41	3.260,94	2.701,97	408,43	89,89	3.200,29	-2,6	4,5	-7,7	-1,9
CHOCOLATES/CACAOS/SUCEDANEOS	943,08	55,10	17,66	1.015,83	924,71	54,76	20,78	1.000,26	-1,9	-0,6	17,7	-1,5
CAFES E INFUSIONES	723,61	740,02	40,00	1.503,63	763,02	709,52	42,99	1.515,53	5,4	-4,1	7,5	0,8
ARROZ	242,81	29,54	15,13	287,48	241,24	27,10	14,23	282,57	-0,6	-8,3	-5,9	-1,7
PASTAS ALIMENTICIAS	273,09	38,53	20,28	331,90	277,50	36,68	16,97	331,15	1,6	-4,8	-16,3	-0,2
AZUCAR	177,62	76,97	14,23	268,82	152,88	82,13	15,03	250,05	-13,9	6,7	5,6	-7,0
LEGUMBRES	229,60	22,55	20,38	272,53	216,68	19,74	16,22	252,63	-5,6	-12,5	-20,4	-7,3
ACEITES	1.323,35	311,35	62,95	1.697,65	1.300,31	284,30	53,34	1.637,95	-1,7	-8,7	-15,3	-3,5
ACEITES OLIVA	1.127,58	135,01	33,40	1.295,99	1.120,11	113,14	27,18	1.260,43	-0,7	-16,2	-18,6	-2,7
ACEITES GIRASOL	165,28	110,06	22,55	297,89	159,02	103,68	21,91	284,61	-3,8	-5,8	-2,8	-4,5
MARGARINA	125,04	13,11	5,94	144,09	124,61	11,74	4,91	141,26	-0,3	-10,5	-17,3	-2,0
PATATAS FRESCAS	673,80	108,36	37,40	819,56	691,37	101,65	41,40	834,42	2,6	-6,2	10,7	1,8
PATATAS CONGELADAS	48,08	208,39	12,90	269,37	50,49	217,36	14,76	282,61	5,0	4,3	14,4	4,9
PATATAS PROCESADAS	271,89	60,04	6,56	338,49	276,59	42,02	9,86	328,48	1,7	-30,0	50,3	-3,0
VERDURAS/HORTALIZAS FRESCAS	4.552,92	390,91	148,92	5.092,75	4.612,22	384,45	144,41	5.141,08	1,3	-1,7	-3,0	0,9
FRUTAS FRESCAS	6.265,30	235,69	132,21	6.633,20	6.262,28	230,37	124,98	6.617,63	-0,0	-2,3	-5,5	-0,2
ACEITUNAS	293,17	71,89	7,29	372,36	292,40	70,32	5,28	368,00	-0,3	-2,2	-27,6	-1,2
FRUTOS SECOS	772,33	100,78	10,75	883,85	782,92	96,16	10,67	889,75	1,4	-4,6	-0,7	0,7
FRUTAS Y HORTALIZAS TRANSFORMADAS	1.236,78	210,19	91,34	1.538,32	1.276,84	218,96	78,58	1.574,38	3,2	4,2	-14,0	2,3
PLATOS PREPARADOS	2.094,68	553,83	128,36	2.776,87	2.164,25	606,92	114,57	2.885,73	3,3	9,6	-10,7	3,9
SALSAS	327,09	277,39	20,86	625,33	337,61	297,95	25,92	661,47	3,2	7,4	24,3	5,8
T.VINOS VINOS.CPRD TRANQUILO	528,52	875,58	4,00	1.408,09	529,41	827,52	3,25	1.360,18	0,2	-5,5	-18,6	-3,4
VINO DE MESA	240,27	230,73	6,83	477,83	231,08	213,83	5,70	450,61	-3,8	-7,3	-16,6	-5,7
ESPUMOSOS Y CAVAS	167,45	75,42	1,49	244,35	136,17	68,37	1,61	206,15	-18,7	-9,3	7,7	-15,6
OTROS VINOS	138,10	88,48	8,24	234,82	130,54	54,29	9,61	194,43	-5,5	-38,6	16,6	-17,2
CERVEZAS	938,32	2.971,51	31,71	3.941,54	897,44	2.912,10	30,61	3.840,15	-4,4	-2,0	-3,5	-2,6
BEBIDAS ESPIRITUOSAS	465,32	1.912,59	11,30	2.389,21	448,29	1.835,50	12,19	2.295,99	-3,7	-4,0	7,9	-3,9
ZUMOS	467,86	169,99	32,18	670,03	493,54	160,52	31,21	685,27	5,5	-5,6	-3,0	2,3
AGUA MINERAL	540,00	336,16	62,57	938,74	506,18	305,64	34,75	846,57	-6,3	-9,1	-44,5	-9,8
GASEOSAS Y BEBIDAS REFRESCANTES	1.632,44	1.908,40	52,95	3.593,79	1.571,42	1.851,44	51,90	3.474,76	-3,7	-3,0	-2,0	-3,3
OTROS PRODUCTOS EN PESO	1.310,70	89,64	26,09	1.426,42	1.329,94	75,11	22,95	1.428,00	1,5	-16,2	-12,0	0,1
OTROS PRODUCTOS EN VOLUMEN	289,03	30,23	4,17	323,42	310,82	27,53	3,48	341,83	7,5	-8,9	-16,5	5,7
<b>TOTAL ALIMENTACIÓN</b>	<b>68.655,35</b>	<b>19.341,79</b>	<b>2.598,74</b>	<b>90.595,88</b>	<b>67.086,23</b>	<b>18.504,92</b>	<b>2.470,55</b>	<b>88.061,70</b>	<b>-2,3</b>	<b>-4,3</b>	<b>-4,9</b>	<b>-2,8</b>

\* OTROS VINOS: incluye los vinos de Aguja D.O., vinos de Licor D.O., Otros Vinos+Espumosos sin D.O.

\* BEBIDAS ESPIRITUOSAS: incluye el brandy, whisky, ginebra, ron, anís y otras bebidas espirituosas

## CONSUMO ALIMENTARIO EN EL HOGAR. Clasificación COICOP

	MILES de Kgs	MILES de €	PART. MERC. VALOR	CONSUMO X CAPITA	GASTO X CAPITA €	PRECIO MEDIO €/Kilo
	may-11	may-11	may-11	may-11	may-11	may-11
<b>0.1.1 ALIMENTACION</b>	<b>1.969.076,26</b>	<b>5.092.285,16</b>	<b>90,53</b>	<b>42,65</b>	<b>110,31</b>	<b>2,59</b>
0.1.1.1 PAN Y CEREALES	236.747,43	668.013,64	11,88	5,13	14,47	2,82
0.1.1.1.1 ARROZ	14.298,60	20.054,37	0,36	0,31	0,43	1,40
0.1.1.1.2 PAN	141.166,69	345.541,67	6,14	3,06	7,49	2,45
0.1.1.1.3 OTROS PRODUCTOS DE PANADERIA	38.935,43	157.158,82	2,79	0,84	3,40	4,04
0.1.1.1.4 PASTAS ALIMENTICIAS	16.566,34	37.308,28	0,66	0,36	0,81	2,25
0.1.1.1.5 PRODUCTOS PASTELERÍA/MASAS COCINADAS	10.306,33	65.799,31	1,17	0,22	1,43	6,38
0.1.1.1.7 CEREALES/OTROS ELABORADOS CON CEREALES	15.474,04	42.151,20	0,75	0,34	0,91	2,72
0.1.1.2 CARNE	205.601,14	1.309.078,53	23,27	4,45	28,36	6,37
0.1.1.2.1 BOVINO FRESCA/REFRIGERADA/CONGELADA	25.821,25	229.895,79	4,09	0,56	4,98	8,28
0.1.1.2.2 PORCINO FRESCA/REFRIGERADA/CONGELADA	37.896,65	217.968,03	3,88	0,82	4,72	1,31
0.1.1.2.3 OVINO/CAPRINO FRESCA/REFRIGERADA/CONGELADA	8.853,02	91.655,86	1,63	0,19	1,99	10,35
0.1.1.2.4 AVE FRESCA/REFRIGERADA/CONGELADA	64.008,93	266.363,38	4,74	1,39	5,77	2,93
0.1.1.2.5 CHARCUTERIA	44.124,83	363.869,17	6,47	0,96	7,88	8,25
0.1.1.2.6 CARNES PREPARADAS	13.016,59	76.995,81	1,37	0,28	1,67	5,92
0.1.1.2.7 DESPOJOS/CASQUERIA	2.437,30	9.320,12	0,17	0,05	0,20	3,82
0.1.1.2.8 OTRAS CARNES	8.875,84	49.610,39	0,88	0,19	1,07	5,59
0.1.1.2.9 CARNE CONGELADA	566,74	3.399,99	0,06	0,01	0,07	6,00
0.1.1.3 PESCADO	104.299,28	734.385,70	13,06	2,26	15,91	7,04
0.1.1.3.1 PESCADO FRESCO/REFRIGERADO	47.912,40	321.882,00	5,72	1,04	6,97	6,72
0.1.1.3.2 PESCADO CONGELADO	12.530,69	80.974,31	1,44	0,27	1,75	6,46
0.1.1.3.3 MOLUSCOS/CRUSTACEOS FRESCOS/CONGELADOS	24.137,17	176.483,30	3,14	0,52	3,82	7,31
0.1.1.3.4 PESCADOS/MARISCOS SECOS/AHUMADOS	1.493,16	20.367,87	0,36	0,03	0,44	13,64
0.1.1.3.5 OTRAS CONSERVAS DE PESCADO	18.225,87	134.678,22	2,39	0,39	2,92	7,39
0.1.1.4 LECHE/QUESO/HUEVOS	458.553,46	745.420,87	13,25	9,93	16,15	1,63
0.1.1.4.1 LECHE ENTERA	89.088,22	62.434,46	1,11	1,93	1,35	0,70
0.1.1.4.2 LECHE DESNATADA	75.225,73	54.675,33	0,97	1,63	1,18	0,73
0.1.1.4.3 LECHE SEMI	120.362,50	80.976,45	1,44	2,61	1,75	0,67
0.1.1.4.4 LECHE CONSERVADA	11.786,93	33.148,87	0,59	0,26	0,72	2,81
0.1.1.4.4 YOGURES	71.209,25	172.131,61	3,06	1,54	3,73	2,42
0.1.1.4.5 QUESO/REQUESON	31.607,64	220.012,25	3,91	0,68	4,77	6,96
0.1.1.4.6 OTROS PRODUCTOS A BASE DE LECHE	27.303,41	58.483,41	1,04	0,59	1,27	2,14
0.1.1.4.7 HUEVOS	31.969,82	63.558,45	1,13	0,69	1,38	1,99
0.1.1.5 ACEITES Y GRASAS	50.121,54	117.598,72	2,09	1,09	2,55	2,35
0.1.1.5.1 MANTEQUILLA	868,85	5.005,99	0,09	0,02	0,11	5,76
0.1.1.5.2 MARGARINA	2.795,79	9.660,19	0,17	0,06	0,21	3,46
0.1.1.5.3 ACEITE DE OLIVA	33.109,92	82.801,57	1,47	0,72	1,79	2,50
0.1.1.5.4 OTROS ACEITES	12.686,55	15.945,48	0,28	0,27	0,35	1,26
0.1.1.5.5 OTRAS GRASAS ANIMALES	660,43	4.185,49	0,07	0,01	0,09	6,34



## CONSUMO ALIMENTARIO EN EL HOGAR. Clasificación COICOP

	MILES de Kgs	MILES de €	PART. MERC. VALOR	CONSUMO X CAPITA	GASTO X CAPITA €	PRECIO MEDIO €/Kilo
	may-11	may-11	may-11	may-11	may-11	may-11
<b>0.1.1.6 FRUTAS</b>	407.151,86	649.953,98	11,55	8,82	14,08	1,60
0.1.1.6.1 CITRICOS	114.009,84	107.828,93	1,92	2,47	2,34	0,95
0.1.1.6.2 PLATANOS	45.014,06	80.658,28	1,43	0,98	1,75	1,79
0.1.1.6.3 MANZANAS	48.422,06	62.466,70	1,11	1,05	1,35	1,29
0.1.1.6.4 PERAS	27.586,80	36.822,69	0,65	0,60	0,80	1,33
0.1.1.6.5 FRUTAS CON HUESO	34.727,13	88.916,28	1,58	0,75	1,93	2,56
0.1.1.6.6 BAYAS	28.355,81	60.938,76	1,08	0,61	1,32	2,15
0.1.1.6.7 OTRAS FRUTAS	95.572,21	149.779,77	2,66	2,07	3,24	1,57
0.1.1.6.8 FRUTOS SECOS	8.262,26	50.945,61	0,91	0,18	1,10	6,17
0.1.1.6.9 FRUTAS PREPARADAS/CONSERVAS	5.201,68	11.596,96	0,21	0,11	0,25	2,23
<b>0.1.1.7 HORTALIZAS</b>	400.034,48	623.099,92	11,08	8,67	13,50	1,56
0.1.1.7.0 OTRAS VERDURAS	36.713,55	72.584,23	1,29	0,80	1,57	1,98
0.1.1.7.1 HORTALIZAS DE HOJA/TALLO	26.732,09	47.938,81	0,85	0,58	1,04	1,79
0.1.1.7.2 COLES	5.756,38	6.261,74	0,11	0,12	0,14	1,09
0.1.1.7.3 HORTALIZAS CULTIVADAS POR SU FRUTO	121.458,05	178.980,35	3,18	2,63	3,88	1,47
0.1.1.7.4 HORTALIZAS CON RAIZ	58.152,93	90.913,30	1,62	1,26	1,97	1,56
0.1.1.7.5 LEGUMBRES / HORTALIZAS SECAS	5.303,38	9.124,80	0,16	0,11	0,20	1,72
0.1.1.7.6 LEGUMBRES / HORTALIZAS CONGELADAS	14.990,21	31.873,66	0,57	0,32	0,69	2,13
0.1.1.7.7 LEGUMBRES / HORTALIZAS CONSERVA	38.175,04	92.267,23	1,64	0,83	2,00	2,42
0.1.1.7.8 PATATAS FRESCAS / CONGELADAS	88.430,80	71.486,05	1,27	1,92	1,55	0,81
0.1.1.7.9 PATATAS PROCESADAS	4.320,06	21.669,74	0,39	0,09	0,47	5,02
<b>0.1.1.8 AZUCAR/CONFITURAS/MIEL/CHOCOLATE/CONFITERIA/HELADOS</b>	39.547,91	135.556,51	2,41	0,86	2,94	3,43
0.1.1.8.1 AZUCAR	14.977,10	18.929,15	0,34	0,32	0,41	1,26
0.1.1.8.2 CONFITERIA/MERMELADA/MIEL	3.780,38	15.827,49	0,28	0,08	0,34	4,19
0.1.1.8.3 CHOCOLATE	6.505,11	47.403,95	0,84	0,14	1,03	7,29
0.1.1.8.4 CONFITERIA	306,78	2.092,69	0,04	0,01	0,05	6,82
0.1.1.8.5 HELADOS	13.978,54	51.303,22	0,91	0,30	1,11	3,67
<b>0.1.1.9 PRODUCTOS ALIMENTICIOS NO NUEMRADOS ANTERIORMENTE</b>	49.323,47	108.785,60	1,93	1,07	2,36	2,21
0.1.1.9.1 SALSAS	22.855,34	49.166,89	0,87	0,50	1,07	2,15
0.1.1.9.2 SAL/ESPECIAS	8.474,81	9.173,40	0,16	0,18	0,20	1,08
0.1.1.9.3 SOPAS / CALDOS	14.804,59	27.179,37	0,48	0,32	0,59	1,84
0.1.1.9.6 OTROS PRODUCTOS EN PESO	3.188,73	23.265,94	0,41	0,07	0,50	7,30
<b>0.1.2 BEBIDAS NO ALCOHOLICAS</b>	463.537,31	345.490,60	6,14	10,04	7,48	0,75
<b>0.1.2.1 CAFE/TE/CACAO</b>	11.083,76	97.325,72	1,73	0,24	2,11	8,78
0.1.2.1.1 CAFE	6.030,79	64.194,94	1,14	0,13	1,39	10,64
0.1.2.1.2 TE/INFUSIONES	455,82	12.927,59	0,23	0,01	0,28	28,36
0.1.2.1.3 CACAO	4.597,15	20.203,18	0,36	0,10	0,44	4,39
<b>0.1.2.2 AGUA/BEBIDAS REFRESCANTES/ZUMOS</b>	433.997,19	223.267,64	3,97	9,40	4,84	0,51
0.1.2.2.1 AGUA MINERAL	207.748,36	43.354,38	0,77	4,50	0,94	0,21
0.1.2.2.2 BEBIDAS REFRESCANTES	177.583,44	137.596,95	2,45	3,85	2,98	0,77
0.1.2.2.3 ZUMOS DE FRUTA	48.371,92	41.985,60	0,75	1,05	0,91	0,87
0.1.2.2.4 ZUMOS DE VEGETALES(N.D.)	293,47	330,71	0,01	0,01	0,01	1,13
0.1.2.2.3 OTROS PRODUCTOS EN VOLUMEN	18.456,36	24.897,24	0,44	0,40	0,54	1,35
<b>0.2.1 BEBIDAS ALCOHOLICAS</b>	106.326,42	187.165,63	3,33	2,30	4,05	1,76
<b>0.2.1.1 ESPIRITUOSOS Y LICORES</b>	3.241,64	32.302,27	0,57	0,07	0,70	9,96
<b>0.2.1.2 VINOS</b>	36.376,69	75.885,93	1,35	0,79	1,64	2,09
0.2.1.2.1 VINO DE UVA / OTRAS FRUTAS FERMENTADAS	33.099,81	62.049,55	1,10	0,72	1,34	1,87
0.2.1.2.1.1 V CPRD	11.075,31	38.321,28	0,68	0,24	0,83	3,46
0.2.1.2.1.2 MESA	21.239,65	22.366,87	0,40	0,46	0,48	1,05
0.2.1.2.1.3 SIDRA	784,85	1.361,41	0,02	0,02	0,03	1,73
0.2.1.2.2 OTROS VINOS	3.276,88	13.836,38	0,25	0,07	0,30	4,22
<b>0.2.1.3 CERVEZAS</b>	66.708,08	78.977,42	1,40	1,45	1,71	1,18